



Webinaire Télétravail & mobilité

Le télétravail au Conseil départemental du Puy-de-Dôme Origine, objectifs et impacts sur la mobilité quotidienne

Valia Sauvant

Chef de projet Télétravail au CD63 depuis 2007

valia.sauvant@puy-de-dome.fr



Au Conseil départemental du Puy-de-Dôme

- Une histoire déjà ancienne : 2008
- Une réussite collective
- Un dispositif souple et flexible
- Un dispositif constamment accompagné
- Un dispositif évolutif



480 contrats de télétravail au 1^{er} mars 2020



84,1%

14,5 km – 80 % utilisent voiture

A

B

C

51,4% 31,9% 16,7%

ADMIN

57,9%

N+1

Cadres
16,1%

862 contrats signés juste avant le 2nd confinement



Au CD63, Une volonté affirmée et des enjeux clairement exprimés

- » Favoriser le bien-être au travail
 - » Enjeu environnemental
- » Moderniser le fonctionnement de notre administration
 - » Faire face à une crise majeure



Introduire le télétravail de manière pérenne dans l'organisation du travail

- ↗ Une volonté politique et managériale
 - ↗ Ne pas imposer, prendre le temps
- ↗ Définir des principes de base mais laisser de la souplesse pour la mise en œuvre
 - ↗ Laisser la main aux N+1
- ↗ Utiliser des outils simples, efficaces
 - ↗ Faire confiance



Les attentes initiales des agents...



Concentration
79,5 %



Gagner du temps
60,2 %



**Diminuer le stress et
la fatigue** 49,1 %



**Engagement
environnemental** 32,5%



Faire des économies
32,8 %



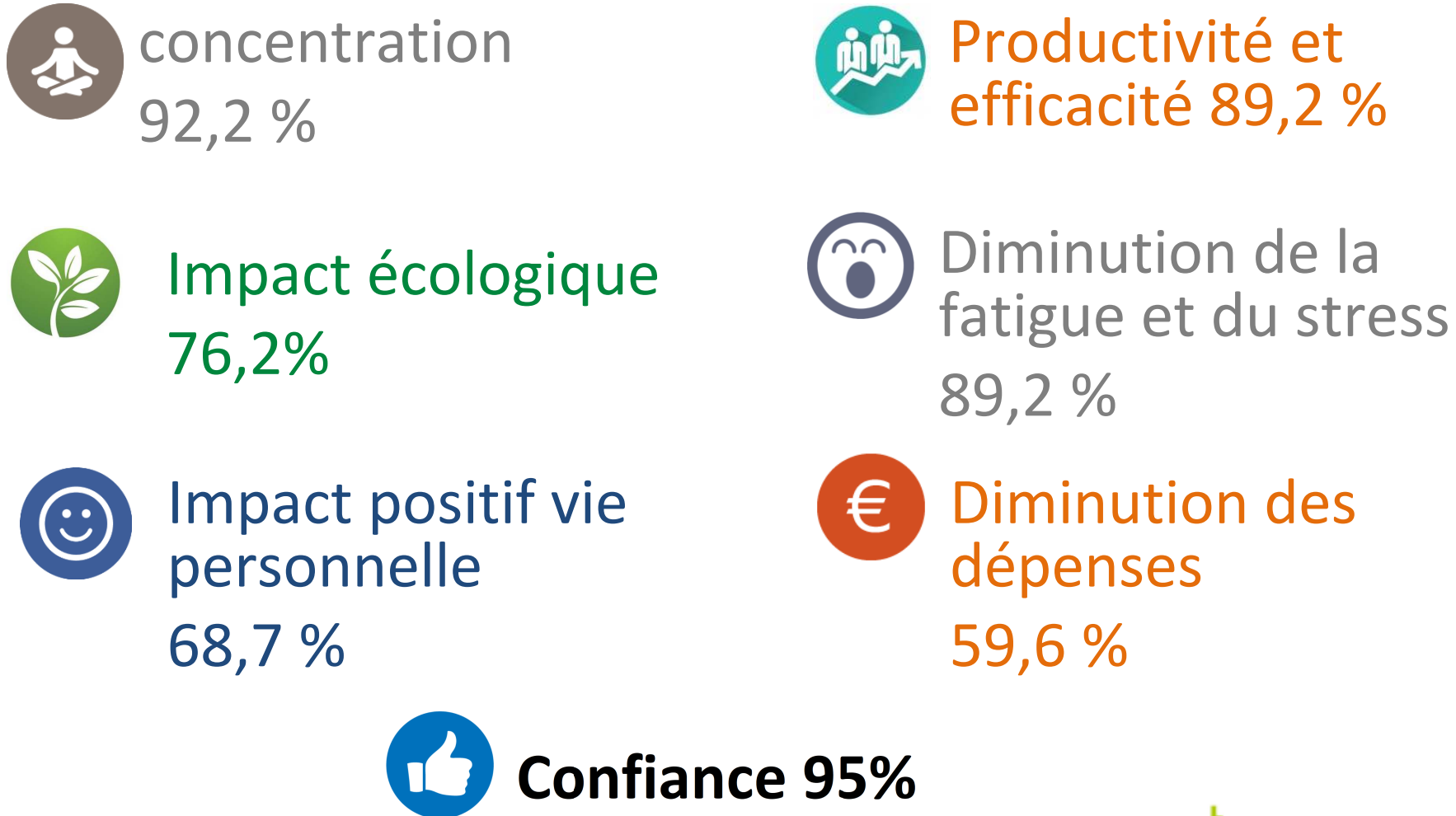
**Flexibilité des
horaires** 23,5 %



Raisons de santé
10,5%



Les bénéfices ressentis par les agents...





Impact pour la démarche de transition écologique et quels objectifs environnementaux

Se déplacer moins

=

polluer moins





Impact environnemental

Distance moyenne
domicile/travail 2019 :
14,5 km (22 en 2018)

1 707 612 km
économisés de 2010 à
2019

2010 : 25 000 km ⇔ **4 agents**
2011 : 46 400 km ⇔ **7 agents**
2012 : 108 000 km ⇔ **12 agents**
2013 : 143 400 km ⇔ **17 agents**
2014 : 162 000 km ⇔ **19 agents**
2015 : 176 651 km ⇔ **20 agents**
2016 : 222 786 km ⇔ **25 agents**
2017 : 263 056 km ⇔ **29 agents**
2018 : 287 843 km ⇔ **29 agents**
2019 : 297 476 km « économisés »
soit les déplacements de plus de **45**
agents

