

Colloque GEMAPI

1^{er} et 3 décembre 2020

APPEL À PARTENAIRES GEMAPI

— ACCOMPAGNER LES COLLECTIVITÉS TERRITORIALES —
POUR LA GESTION DES MILIEUX AQUATIQUES ET LA PRÉVENTION DES INONDATIONS

Atelier n°2 – S’appuyer sur des outils pour décider des stratégies GEMAPI

3 décembre 2020

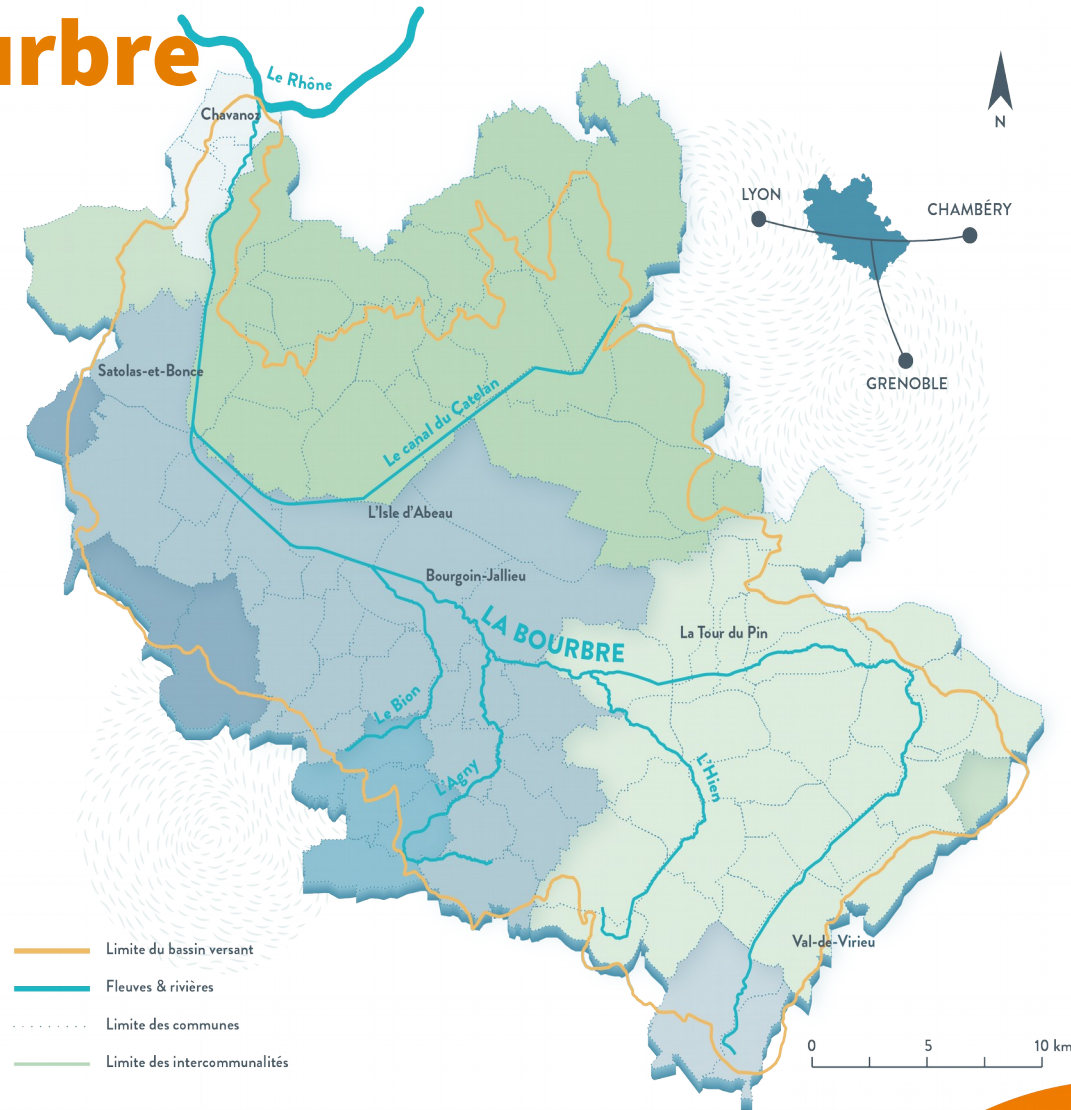
APPEL À PARTENAIRES **GEMAPI**

— ACCOMPAGNER LES COLLECTIVITÉS TERRITORIALES —
POUR LA GESTION DES MILIEUX AQUATIQUES ET LA PRÉVENTION DES INONDATIONS

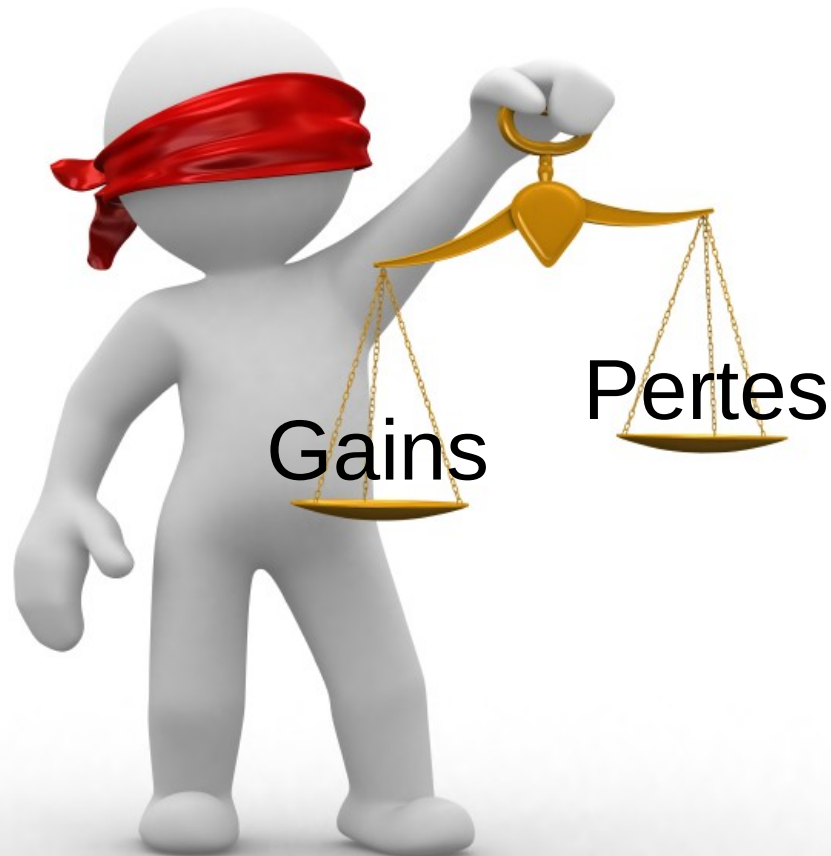
Contexte de la Bourbre

- **Quelques chiffres :**

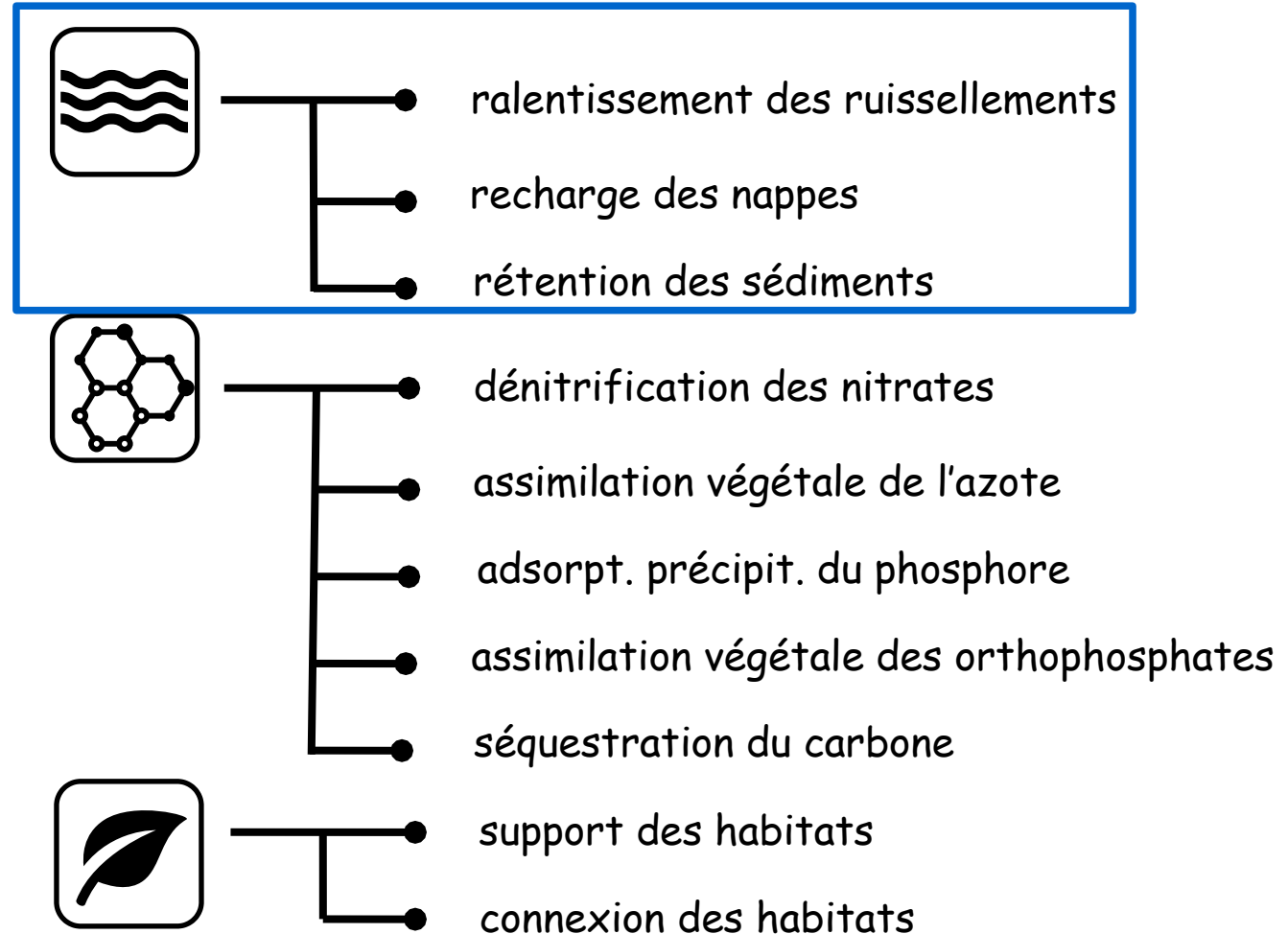
- 750 km² dont 10 % en ZH
- 350 km de cours d'eau
- 211 000 habitants (forte croissance démographique)



Méthode Nationale d'Evaluation des Fonctions des Zones Humides



Méthode Nationale d'Evaluation des Fonctions des Zones Humides



Indicateurs calculés

Rugosité du couvert végétal

+ le CV tend vers un couvert arboré

Rareté des fossés

+ les fossés sont rares

Pente

+ la pente est faible



+ la ZH ralentit les ruissellements



Indicateurs calculés

Proximité du lit mineur

+ le lit mineur est proche

Incision du lit mineur

+ les berges sont basses

Sinuosité du cours d'eau

+ le cours d'eau associé à la ZH est sinueux



+ la capacité de la ZH à ralentir les ruissellement s'exprime



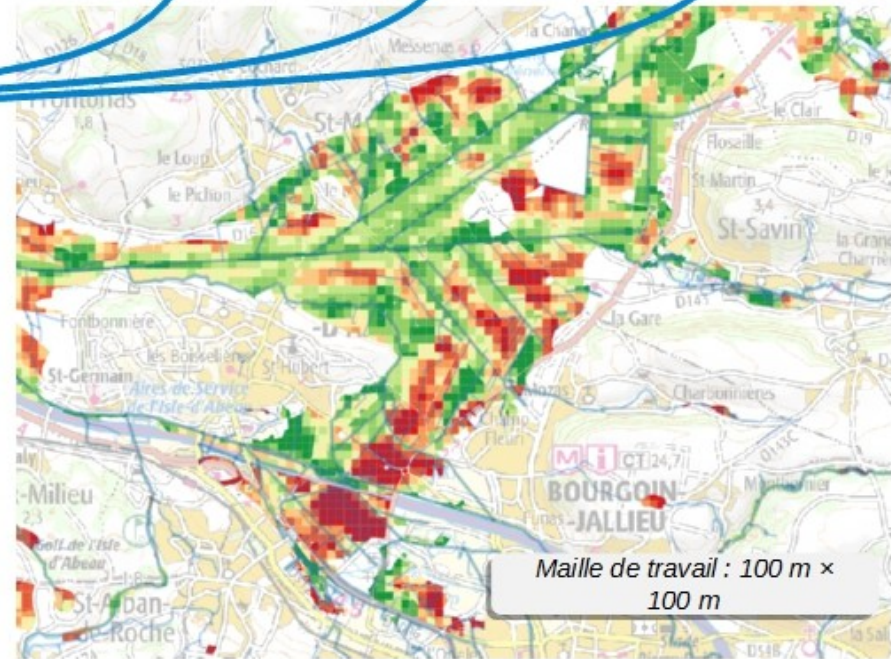
Combinaison des indicateurs



Équations à déterminer pour identifier :
- les zones à préserver
- les zones à restaurer

Accomplissement de la sous-fonction :
Ralentissement des ruissellements

Priorisation de X zones humides ? secteurs humides ?



Plugin QGIS



Izhurri

Accueil Créer une base Calculer les notes Rechercher une couche

Extension QGIS IZHURRI

Identification des Zones Humides Ralentissant les Ruissellements et Prévenant les Inondations

[le guide](#) de la méthode nationale d'évaluation des fonctions des zones humides

[l'aide](#) pour l'utilisation de l'outil IZHURRI

Plugin QGIS

Izhurpi

Accueil **Créer une base** Calculer les notes Rechercher une couche

Sélectionner un dossier pour l'analyse ...

Choisir un nom pour l'analyse

Sélectionner le shp de la zone humide ...

Sélectionner le shp de la zone d'étude ...

Sélectionner le shp des cours d'eau ...

Cocher si la BD TOPO® utilisée est inférieure à l'édition ED171

Sélectionner le shp de l'occupation du sol ...

Sélectionner le dossier des MNT ...



Sélectionner le shp du Lidar ...

Cocher pour ne pas réaliser l'analyse avec le Lidar

Choisir longueur et largeur de la grille parcellaire (en m)

Choisir le % de zone humide dans chaque parcelle

Choisir la valeur de simplification des cours d'eau

Plugin QGIS

Izhurpi

Accueil Créer une base Calculer les notes Rechercher une couche

Calculer la note de préservation et de restauration

Sélectionner une analyse ...

(récupérer le fichier *.sqlite généré à partir d'une analyse)

Il est possible d'utiliser les formules par défaut ou de les modifier.

Pour rappel les différents indicateurs à utiliser sont :

- [rugosite]
- [rarete_fosse]
- [indi_pente]
- [prox_lit_min]
- [incision]
- [ind_sin]

(Attention de bien respecter orthographe et casse de ces indicateurs)



Note de préservation :

$$([rugosite] + [rarete_fosse] + [indi_pente] + ([prox_lit_min] + [ind_sin] + [incision])/3)/4$$

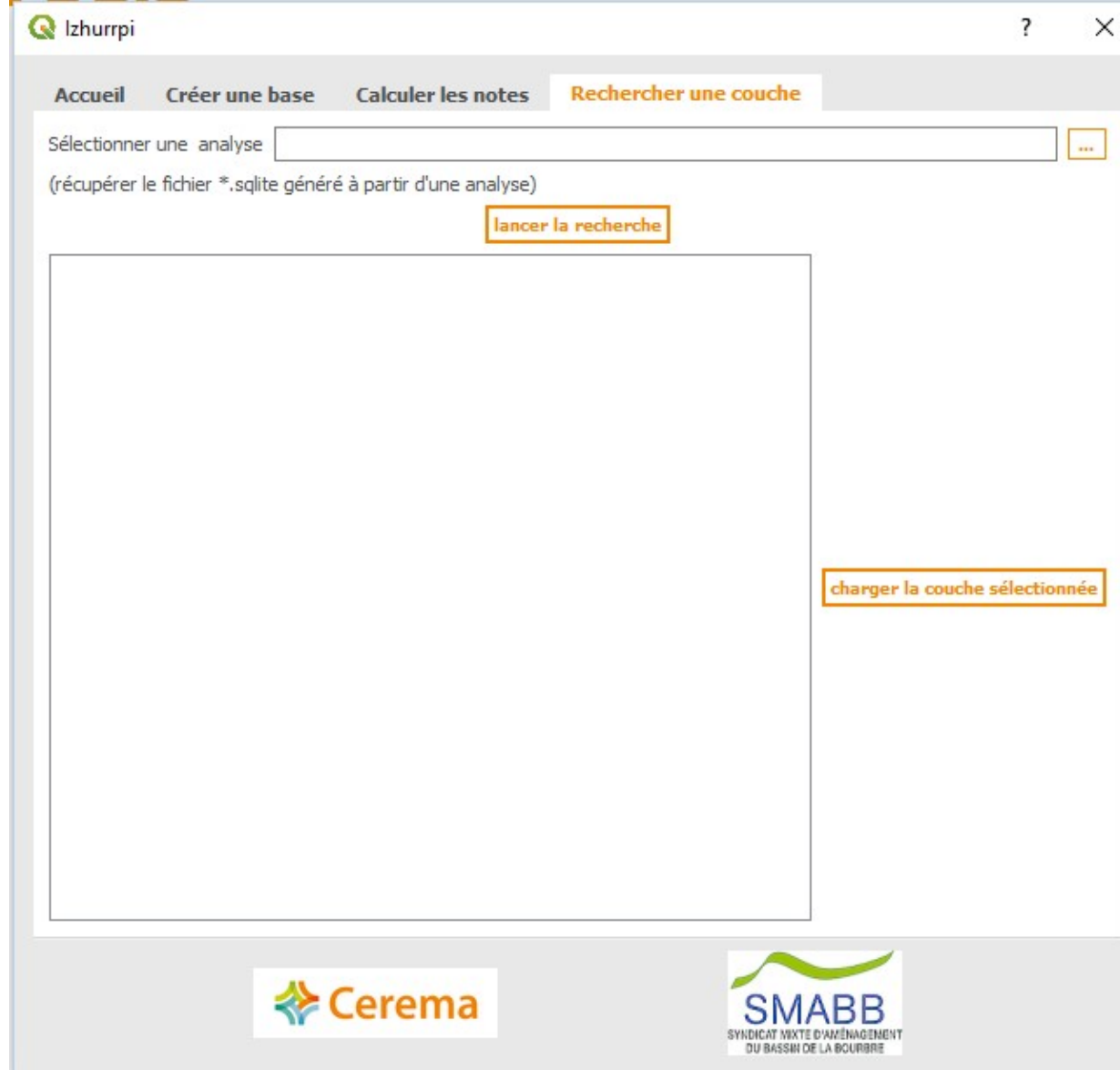
Note de restauration :

$$((1-[rugosite]) + (1-[rarete_fosse]) + [indi_pente] + ([prox_lit_min] + [incision] + [ind_sin])/3)/4$$

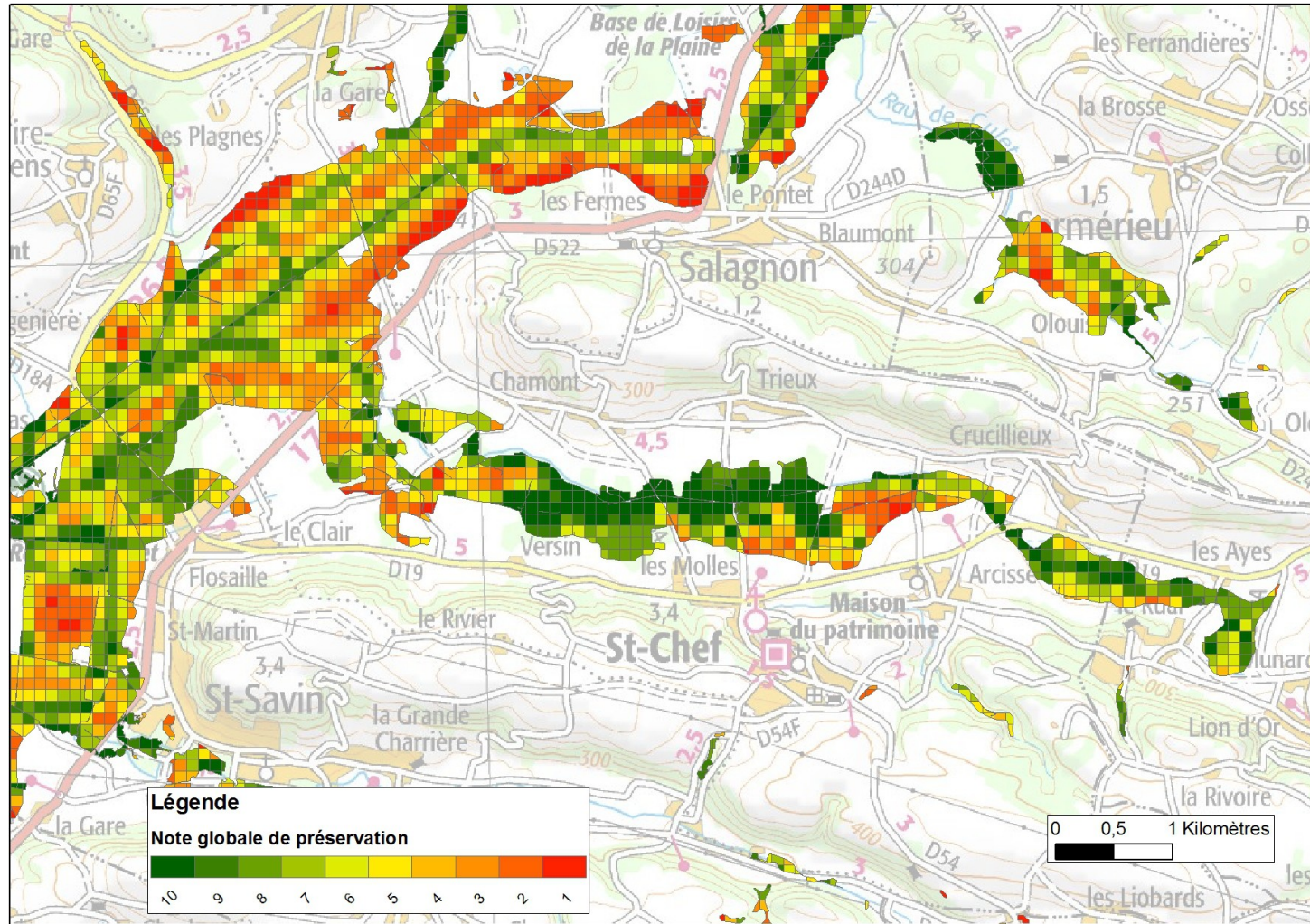
Lancer le calcul

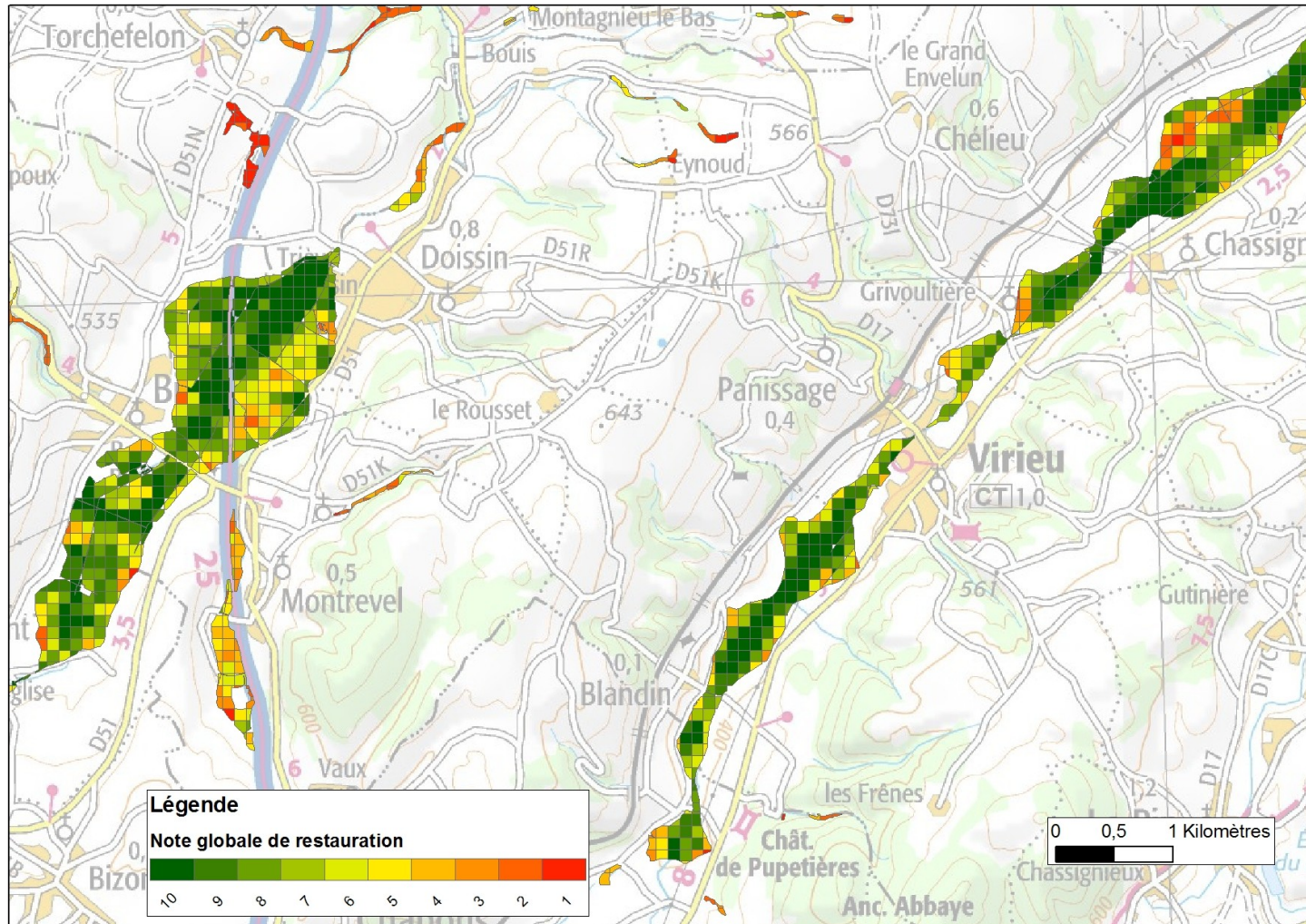
Plugin QGIS



Résultats (ZH à préserver)



Résultats (ZH à restaurer)

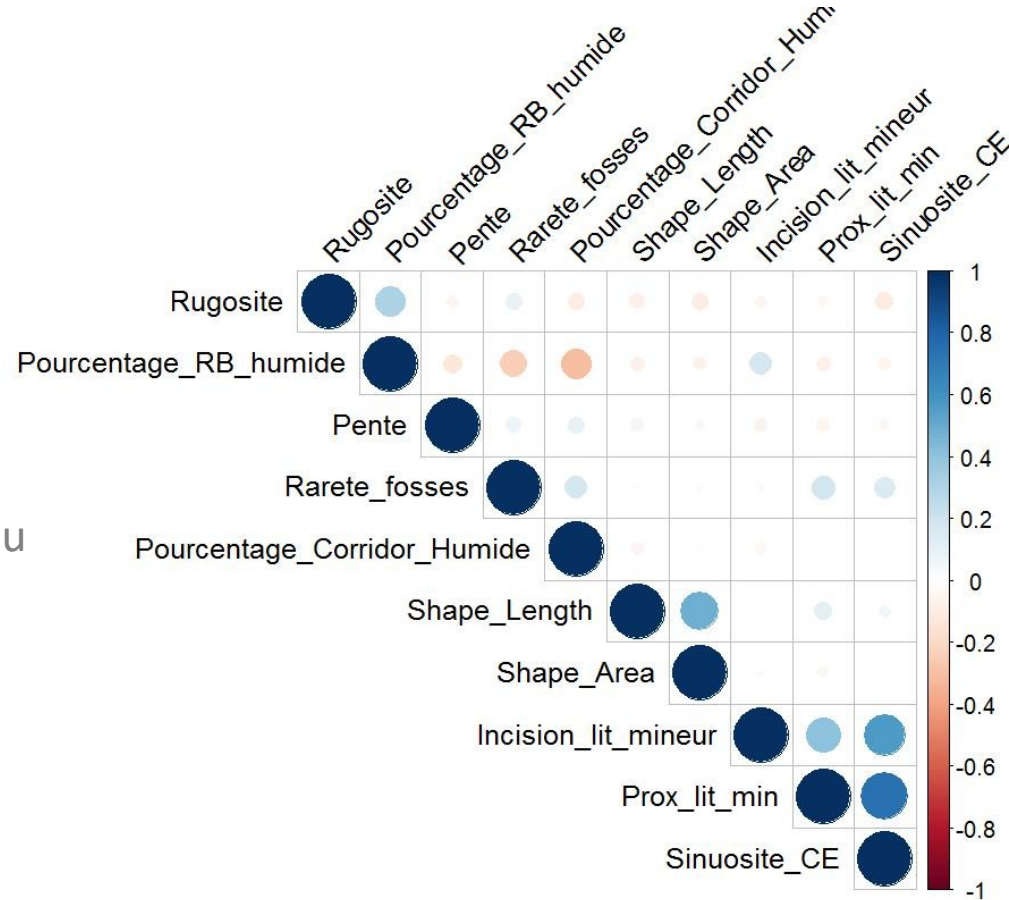


Intérêts

- **Permettre de comparer entre elles un grand nombre de zones humides sur un vaste territoire**
- **Permettre d'avoir une approche comparable, un cadre commun entre les territoires**
- **Mettre en évidence les besoins d'acquisition de données**

Limites

- **Pas un outil presse-bouton**
- **Besoin de caler le modèle**
 - Concertation locale
 - Extrapolation d'un échantillon connu
 - Analyse statistique
 - En fonction du contexte



Merci

**TROYES
CHAMPAGNE**
MÉTROPOLE

**GRAND
CALAIS**
Terres & Mers

**SAINT-MALO
AGGLOMÉRATION**


La Porte du Hainaut
MÉTROPOLÉ


EPTB Mauldre


**Agglo le PUY
en VELAY**


SMABB
SYNDICAT MIXTE D'AMÉNAGEMENT
DU BASSIN DE LA BOURBRE


SMIGIBA
Syndicat Mixte de
Gestion Intercommunautaire
du Bassin de la Bourbre


SDEA
Syndicat des Eaux
et de l'Assainissement
Alsace-Moselle


**MINISTÈRE
DE LA TRANSITION
ÉCOLOGIQUE**
*Liberté
Égalité
Fraternité*


Yamf
ASSOCIATION DES MAIRES DE FRANCE ET
ET DES PRÉSIDENTS D'INTERCOMMUNALITÉ


FNCCR


AdCF Association
des Communautés
de France


ANEB
ASSOCIATION NATIONALE
DES ÉLUS DES BASSINS


**PRÉFET
DE LA RÉGION
D'ÎLE-DE-FRANCE**
*Liberté
Égalité
Fraternité*


**PRÉFET
DE LA RÉGION
AUVERGNE-
RHÔNE-ALPES**
*Liberté
Égalité
Fraternité*


**eau
seine
NORMANDIE**


**agence
de l'eau**
Normandie-Loire


**AGENCE DE L'EAU
ADOUR-GARONNE**


OFB
OFFICE FRANÇAIS
DE LA BIODIVERSITÉ


ANEL
Association Nationale
des Elus du Littoral