



## Traversée de Cruseilles (74) :

« apaiser une route à fort trafic pour remailler un centre-ville commerçant »

Intervenant Cerema :  
Cédric BOUSSUGE



« Village de 223 habitants est une ancienne bastide au cœur du Quercy. La belle architecture y est plus représentative : moins de 300 vitrines/joins au croisement entre étalage et les façades, les façades d'axes piétons et d'aménagement urbain à caractère.»  
L'intérêt remarquable de cet aménagement tient au traitement des bords de rue. Il contribue à quelques mesures ponctuelles d'appropriation des pieds de rue par les riverains pour en faire l'identité de la bastide. ■



Étoile-sur-Rhône de 3 000 habitants est en plein développement. Au sein d'un ensemble, la commune se situe d'être chargée de la gestion des bords de rue. L'entrée dans sur le site de destination est le lieu de quartiers d'habitat, installation d'un pôle petite enfance, etc.

Il y a une simple répétition d'entrée de bourg. Le projet crée un axe piétonnier et piétonnier. L'exploration, dans les commerces, fait une deuxième entrée de la ville. ■



Cruseilles, Cruseilles est une commune attractive de 4 126 habitants commerçant. En 2018, le centre-bourg est traversé par une route piétonne de 22 000 véhicules/jour, dont une belle proportion de poids lourds et poids moyens.

En 2018, la requalification des places attenantes, la création de zones piétonnes de bourg, c'est un véritable travail de remodelage et de de quartier le plus. ■



« Dans la ville de Grisolles (environ 4 000 habitants) est intervenu, de nombreux équipements et une urbanisation géographique génère également beaucoup de déplacements.»

« L'entrée-bourg, la stratégie d'aménagement à court terme qui assure des équipements importants de la ville, au cheminement piétonnier qui s'est débuté. ■



« Dans la commune d'Ancre est implantée non seulement d'un équipement est facile, son espace est très large avec des arbres et de la place centrale est assez grande. Mais la largeur est importante. Plus de gels, végétation, végétation locale présente, dans les rues. Les équipements et mis en valeur par un cheminement agréable. ■

# Concilier les enjeux contradictoires des rues structurantes



**Concilier transit et vie locale**



**Concilier trafic et partage de la voie**

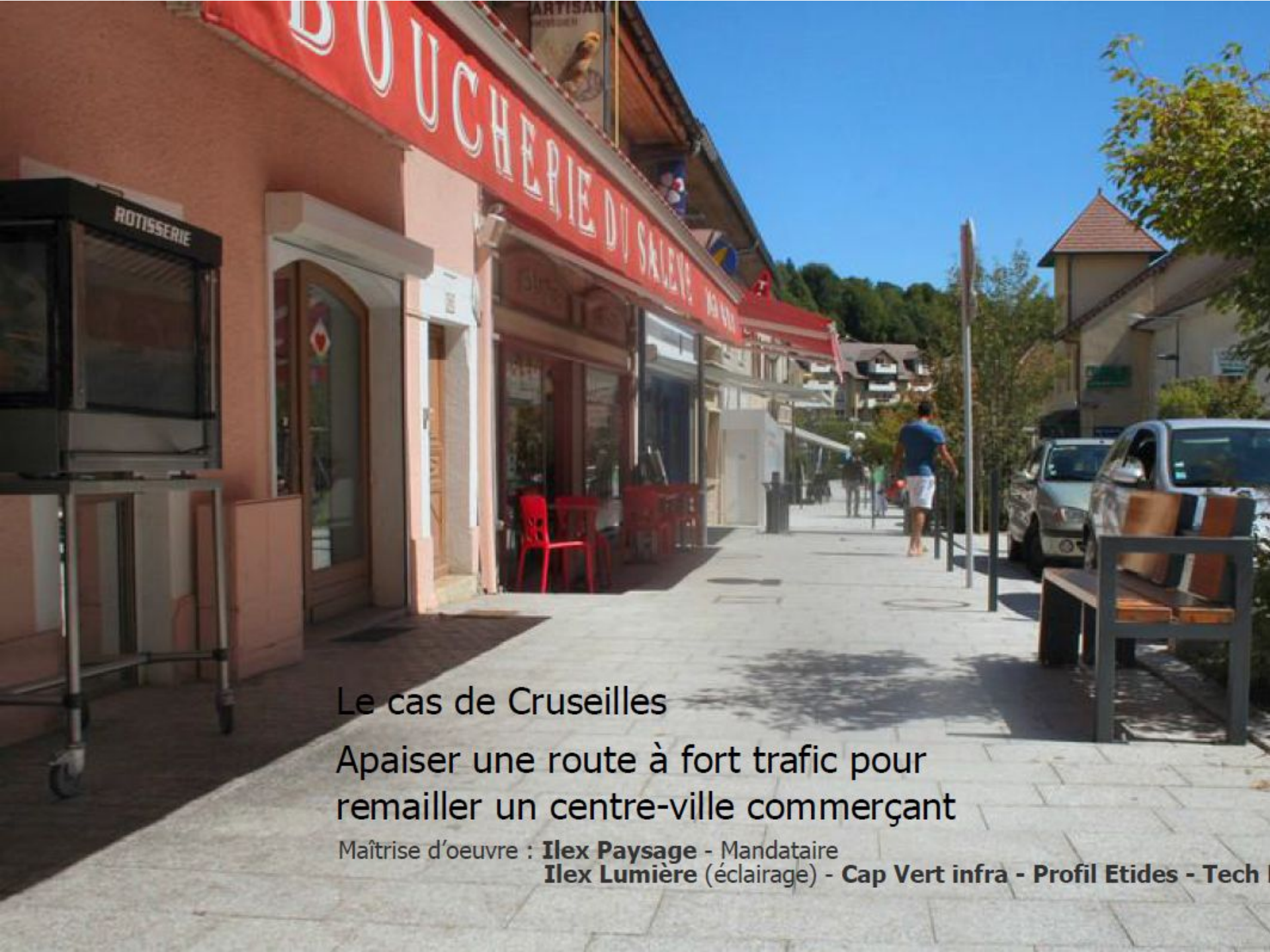
# Concilier les enjeux contradictoires des rues structurantes



**Concilier transit et vie locale**



**Concilier trafic et partage de la voie**



## Le cas de Cruseilles

Apaiser une route à fort trafic pour  
remailler un centre-ville commerçant

Maîtrise d'oeuvre : **Ilex Paysage** - Mandataire

**Ilex Lumière** (éclairage) - **Cap Vert infra** - **Profil Etides** - Tech

# Quelques enjeux

Un bourg attractif

Un trafic important (22000 véh/j)

Des espaces publics déconnectés par la topographie

Une Grand'rue majoritairement occupée par la circulation

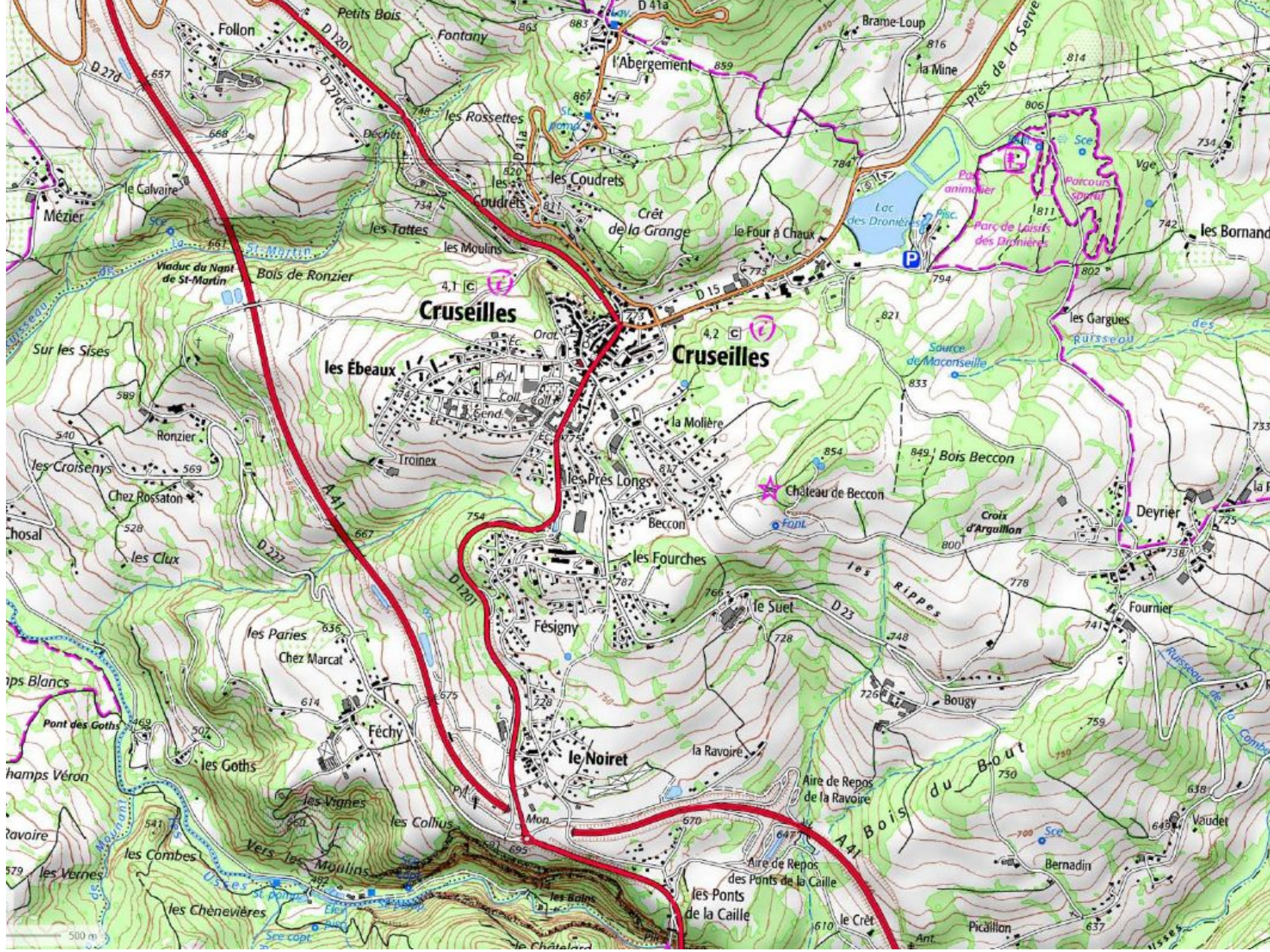




Genève

• Cruseilles

Annecy







Aménagement du centre-ville

Séquence intermédiaire

Séquence d'approche



Séquence du centre-ville

Séquence intermédiaire :  
cadrage de la perspective

Séquence d'approche : ouverture sur le grand paysage



## Apaiser : faciliter le partage de la voirie



## Apaiser : aménager des trottoirs généreux et confortables



## Organiser : conforter la vie et la structure du bourg



## Dynamiser : proposer des lieux à investir



## Qualifier : s'appuyer sur le contexte



« En esthétique, on a gagné.  
J'ai du plaisir à être à l'extérieur ;  
les enfants profitent des grands  
trottoirs »  
[une riveraine]

« On s'est rendu compte  
que le piéton ose aussi, il  
n'attend plus tout le temps  
que la voiture passe. »  
[le maire]

« Il y a du bruit : les joints se dilatent,  
s'usent. Ils font plus de bruit maintenant.  
Il y a les vibrations des poids lourds »  
[une riveraine]

« Mais ce n'est pas à midi que ça coince, plus à  
16h30 – 17h00. Les cars scolaires et les  
frontaliers à 17h c'est vraiment le moment  
noir. »  
[un habitant]

« Les trottoirs larges ça invite  
à la convivialité, on a la place  
de s'arrêter, de papoter... »  
[un retraité]

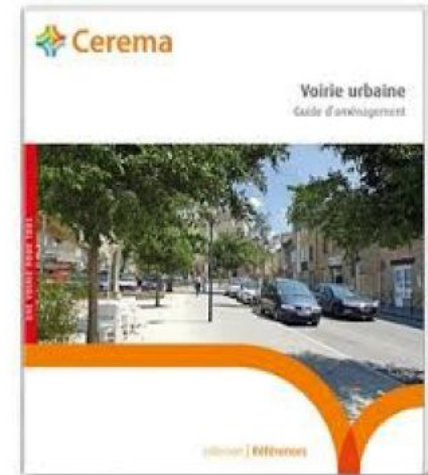
« Les trottoirs sont bien lisses, c'est  
bien fait, faut dire ce qui est. »  
[un homme en fauteuil roulant]

« On a gardé que les rosiers en fait, parce que tout  
le reste était très gênant pour la visibilité rapport  
aux voitures. Surtout que ces graminées, elles  
étaient sympas, mais on était obligé de les tailler  
quand elles commençaient à devenir belles. »  
[un commerçant]





# Merci



Cédric Boussuge  
Chargé d'études Espaces publics  
+33 (0)4 72 74 58 56  
[cedric.boussuge@cerema.fr](mailto:cedric.boussuge@cerema.fr)

