

## Adapter les infrastructures au changement climatique

Un nouveau produit numérique et interactif aux éditions du Cerema

*La crise sanitaire qui impacte aujourd'hui les territoires, oblige à se reconstruire autour d'un même enjeu, la transition écologique. Derrière les 100 milliards d'euros du plan de relance, l'enjeu climatique demeure une réalité. Les infrastructures ne sont pas épargnées **et ce d'autant plus**, qu'elles sont déjà vieillissantes. Le 18 juillet dernier, le Sénat a voté un amendement du gouvernement ouvrant 250 millions d'euros de crédits supplémentaires pour l'agence de financement des infrastructures de transports de France (AFIT) alors que l'inquiétude sur l'état des routes et des ponts se fait grandissante.*

### Sensibiliser et accompagner les collectivités aux enjeux climatiques

Adapter les réseaux aux aléas dès aujourd'hui, c'est anticiper les crises, et permettre aux usagers de pouvoir se déplacer dans de bonnes conditions, le plus rapidement possible. C'est également préserver son patrimoine. Faut-il plutôt renforcer et protéger un axe vulnérable à des événements extrêmes **pouvant** devenir plus fréquents, ou prévenir les usagers et prévoir des itinéraires de contournement ? Est-il préférable de renforcer une infrastructure **pouvant** à l'avenir être impactée par des aléas plus graves que par le passé, ou doit-on suivre l'évolution de ses dégradations et la renforcer dans quelques années seulement ?

Le Cerema a développé une méthodologie spécifique pour accompagner les gestionnaires dans la définition et la mise en place de **leurs** stratégies d'adaptation hiérarchisées impactant les budgets d'entretien et d'investissement, la qualité de service, les déplacements, la sécurité des usagers et plus globalement, la santé économique des territoires.

### Un nouveau format du P'tit essentiel numérique et interactif, pour mieux appréhender les impacts du changement climatique sur les infrastructures

Destiné aux élus, décideurs et acteurs locaux, ce nouveau format d'information a pour objectif de leur permettre de décrypter rapidement et facilement les enjeux, tout en leur apportant des solutions opérationnelles guidé en cela, par l'expertise de Marie Colin, responsable du projet résilience du CEREMA.

<https://publications.cerema.fr/webdcdc/pti-essentiel/infras-changement-climat/>



48,3  
MILLIARDS DE DOLLARS

La valeur des pertes économiques liées aux catastrophes climatiques entre 1998 et 2017 en France

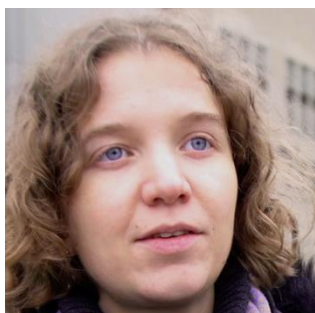
Source : Office des Nations Unies pour la réduction des risques de catastrophe

90  
%

Part des catastrophes d'origine climatique sur les 6 457 catastrophes naturelles recensées dans le monde entre 1995 et 2015

Source : Bureau des Nations Unies pour la réduction des risques de catastrophes

## Parole d'expert : Pourquoi agir dès aujourd'hui?



Marie COLIN, responsable de projet résilience des infrastructures

« S'adapter dès aujourd'hui permet d'optimiser les investissements en anticipant le vieillissement accéléré des infrastructures et la hausse des dégradations. Par ailleurs, limiter les impacts sur les déplacements permet également de garantir l'accès aux sites indispensables à la vie sociale et économique des territoires. »

## Des territoires déjà engagés dans le défi climatique -

⇒ Le réseau routier national de Méditerranée élabore sa stratégie d'adaptation au changement climatique

Le Cerema, avec l'appui du cabinet Carbone 4, a mis au point et testé une méthode sur le réseau de la DIR Méditerranée pour améliorer sa résilience au changement climatique.

Les 750 km du réseau ont été examinés afin de déterminer l'exposition aux événements climatiques, qu'ils soient actuels ou futurs, la vulnérabilité des différentes parties et des fonctionnalités du réseau. Des cartes de risques ont ensuite été réalisées pour croiser les enjeux en fonction de différents aléas climatiques. Plusieurs scénarios de changement



climatique peuvent ainsi être évalués. La méthode a également été mise en œuvre sur le réseau de transport urbain de Marseille.

<https://www.cerema.fr/fr/actualites/pas-plus-resilience-reseaux-transport-face-au-changement>

#### ⇒ **Vers la résilience du Grand Port Maritime de Bordeaux**



Le Grand Port Maritime de Bordeaux a sollicité le Cerema pour analyser et prioriser les risques encourus par les 7 terminaux aux activités variées (tourisme, transit de marchandises...) et les nombreuses infrastructures (ouvrages maritimes, équipements portuaires, bâtiments, dépendances vertes...) face au changement climatique. Cette étude a été complétée par l'analyse des principaux

impacts économiques et financiers attendus avec les phénomènes prévisibles : augmentation potentielle des inondations, hausse du niveau de la mer, évolutions des étiages... et notamment la recherche de solutions d'adaptation.

<https://www.cerema.fr/fr/actualites/resilience-infrastructures-transport-face-au-changement>

#### **La Collection P'tit Essentiel**

Sensibiliser les collectivités aux enjeux d'aujourd'hui et de demain

Format court, synthétique et communicant, la collection P'tit Essentiel traite de questions d'actualité qui concernent les élus et décideurs des collectivités locales. Il décrypte des sujets techniques ou réglementaires souvent complexes. Illustré par des exemples et cas pratiques, il facilite le passage à l'action et la mise en œuvre des projets.

⇒ 19 références disponibles gratuitement en pdf

<https://www.cerema.fr/fr/centre-ressources/boutique/general?boutique%5B0%5D=collection%3A3367>

#### **A propos du Cerema**

Le Cerema est un établissement public tourné vers l'appui aux politiques publiques en matière d'aménagement, de cohésion territoriale et de transition écologique et énergétique. Il est placé sous la double tutelle du ministère de la transition écologique et solidaire et du ministère de la cohésion des territoires et des relations avec les collectivités territoriales. Doté d'un savoir-faire transversal, de compétences pluridisciplinaires et d'un fort potentiel d'innovation et de recherche, le Cerema intervient auprès des services de l'État, des collectivités et des entreprises pour les accompagner dans leurs projets.

#### Contact presse

Géraldine Squenel – directrice déléguée communication et relations presse - 06 12 73 55 56 / [geraldine.squenel@cerema.fr](mailto:geraldine.squenel@cerema.fr)

Laure Bourel – responsable communication Infrastructures – 06 73 661 661 / [laure.bourel@cerema.fr](mailto:laure.bourel@cerema.fr)

