



**RÉPUBLIQUE
FRANÇAISE**

*Liberté
Égalité
Fraternité*

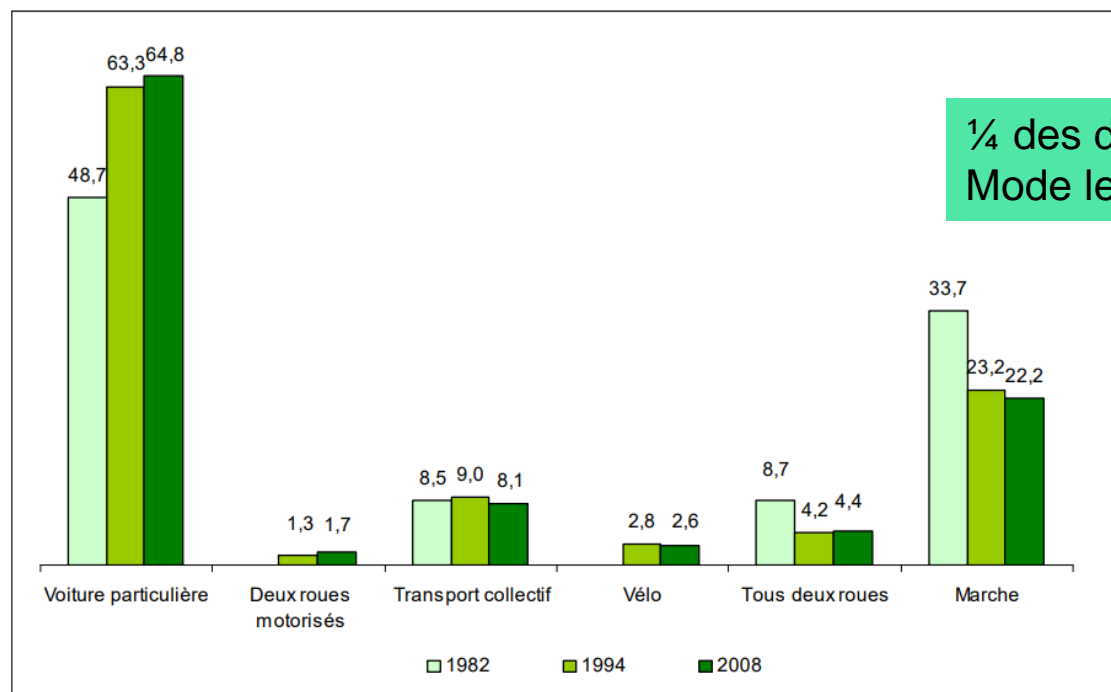


Wébinaire CEREMA

Quels aménagements pour les piétons pour le déconfinement ? Et pour après ?

La marche, 2nd mode de transport en France après la voiture

Graphique 7 : Évolution de la répartition des déplacements locaux selon les modes de transport (en %)



¼ des déplacements se font exclusivement à pied
Mode le plus performant pour les trajets de moins d'1 km

Champ : déplacements locaux un jour de semaine ouvré des individus âgés de 6 ans ou plus résidant en France métropolitaine.

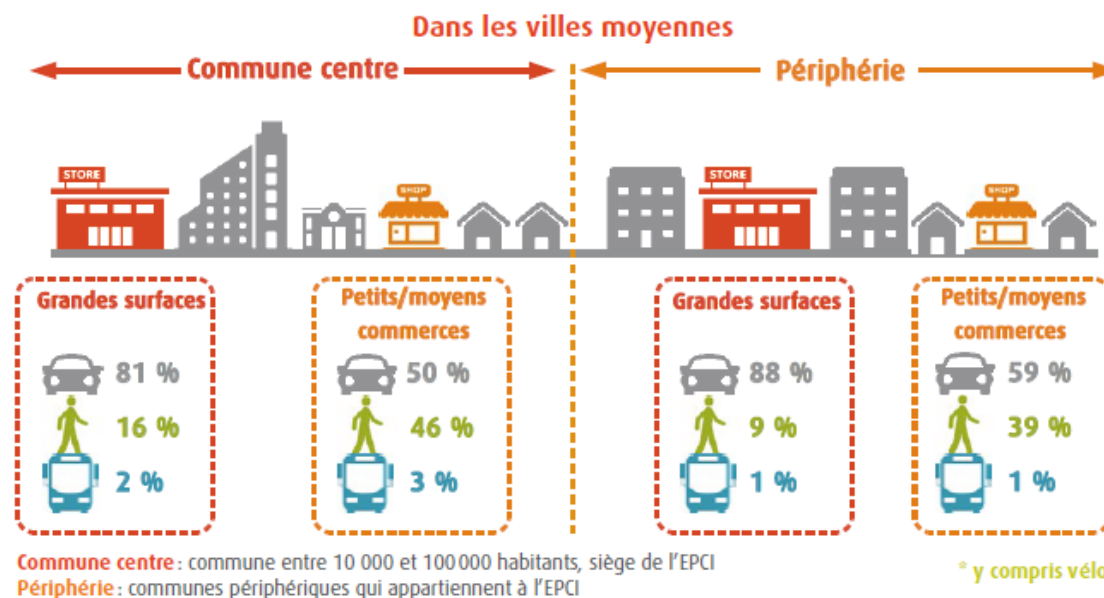
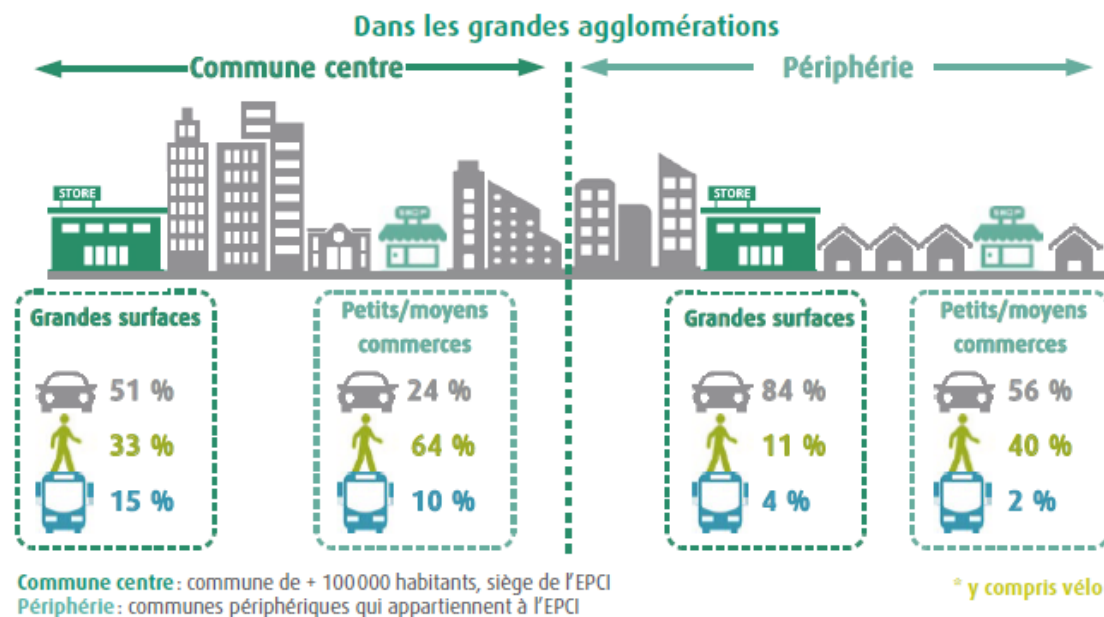
Note : dans l'enquête de 1982, les vélos et deux roues motorisés n'étaient pas distingués.

Sources : SOeS, Insee, Inrets, enquêtes nationales transports 1982, 1994, 2008

La marche, un mode vertueux

- Pour l'environnement
 - Pour la santé
 - Pour le pouvoir d'achat des ménages
 - Pour le dynamisme économique des commerces de proximité
- (source: CEREMA – Mobilité et commerces)

Répartition modale des déplacements à destination des commerces en fonction de leur localisation

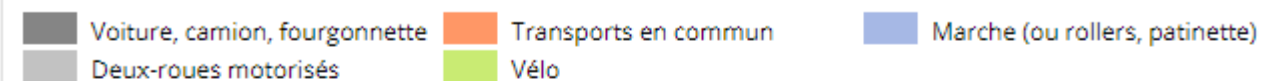


La marche, un mode à développer

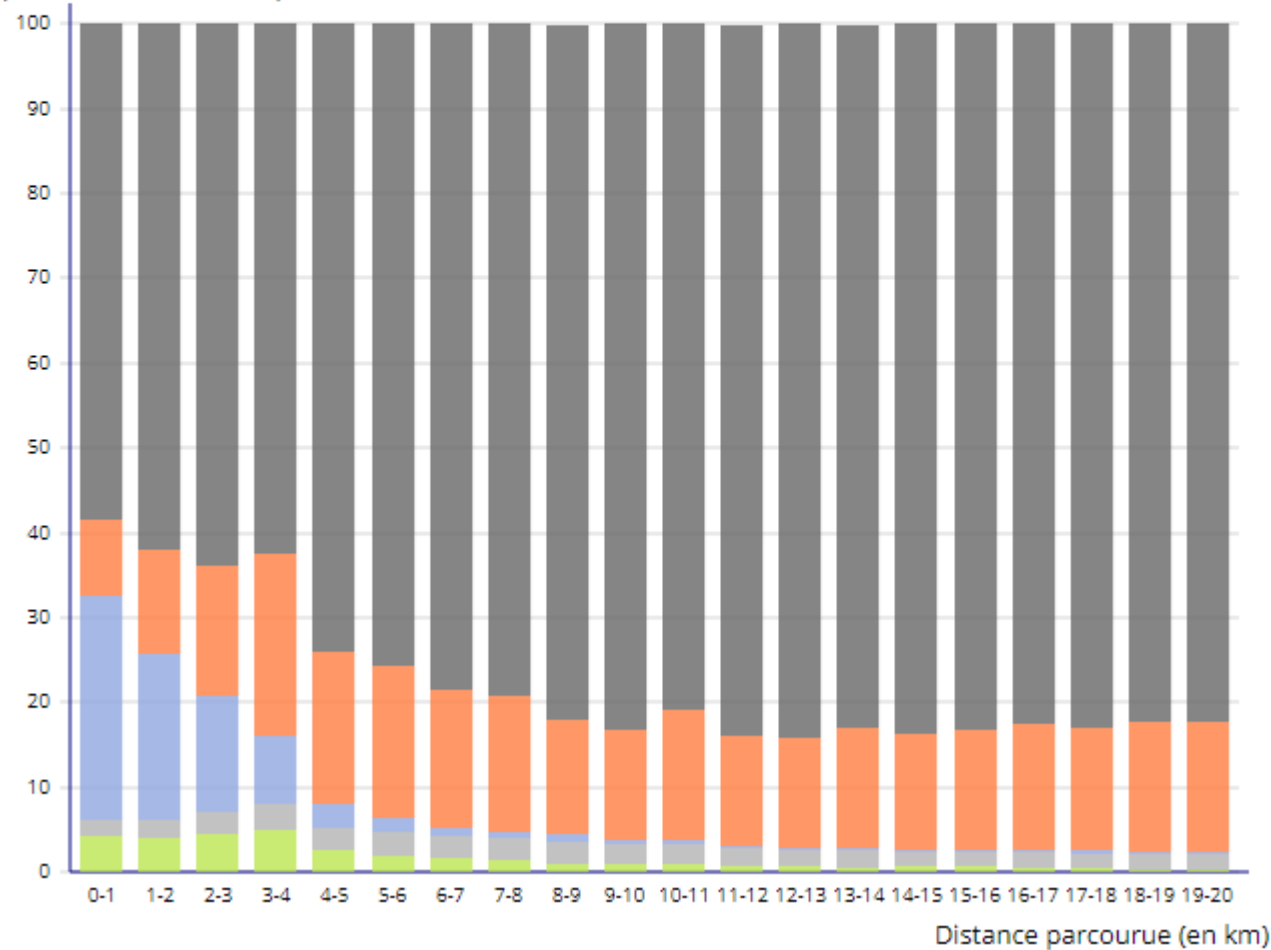
Sur les trajets domicile-travail, près de 60% des déplacements de moins d'1km se font en voiture!
(Source: INSEE 2015)

Figure 1 - Part du mode de transport selon la distance domicile-travail effectuée par les actifs ayant un emploi

Figure 1 - Part du mode de transport selon la distance domicile-travail effectuée par les actifs ayant un emploi



part du mode de transport (en %)



Dynamique MARCHE pré-COVID 19



Objectif de **favoriser le rééquilibrage modal au profit notamment ... des modes actifs**

Continuité, sécurisation et signalétique des itinéraires piétons dans les plans de mobilité

Sécurisation des cheminements piétons via la suppression du stationnement motorisé en amont des passages piétons



LesEchos

À la une Idées Économie Politique Élections Monde Tech-Médias Entreprises Bourse Finance-Marchés Régions Patrimoine

Municipales : la piétonnisation des centres-villes gagne du terrain

A Nancy, Reims ou Paris, plusieurs candidats aux élections de mars prochain promettent de chasser les voitures de certaines rues. Les villes les plus piétonnes n'ont converti que 2 à 3 % de leur voirie. Mais, selon les acteurs concernés, de telles mesures doivent s'accompagner d'une réflexion globale sur la mobilité et d'une consultation avec les commerçants et les habitants.



Métropoles Rubriques Annonces légales Abonne

La Semaine Rubriques Métropoles Nancy et alentours Nancy : la piétonnisation, l'enjeu des

Nancy : la piétonnisation, l'enjeu des municipales à Nancy

ACCUEIL MUNICIPALLES

Municipales 2020 à Lyon : Plan vélo, zone 30 ou piétonne... Découvrez les pistes des candidats pour limiter la voiture en centre-ville



Municipales à Paris : piétonner le centre de la capitale, les riverains y sont plutôt favorables

La piétonnisation du cœur de la capitale sera l'un des enjeux des élections des 15 et 22 mars prochain. Dans le Marais, les riverains semblent y être prêts.

L'union Abonnés

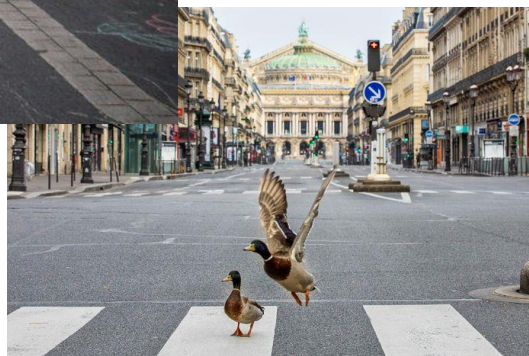


Piétonnisation du centre de Reims, une idée en marche

Dynamique confinement et déconfinement



Deux enfants dans une rue déserte de Nantes, pour cause de confinement, le 27 avril 2020
- Loïc VENANCE [AFP]



Paris, 22 mars 2020. OLIVIER BORDE / BESTIMAGE/OLIVIER BORDE / BESTIMAGE

D'une redécouverte de l'espace public...



**Temporarily Close Lanes
to Widen Sidewalks**

Making social distancing possible on sidewalks

New York

Aux aménagements de transition!

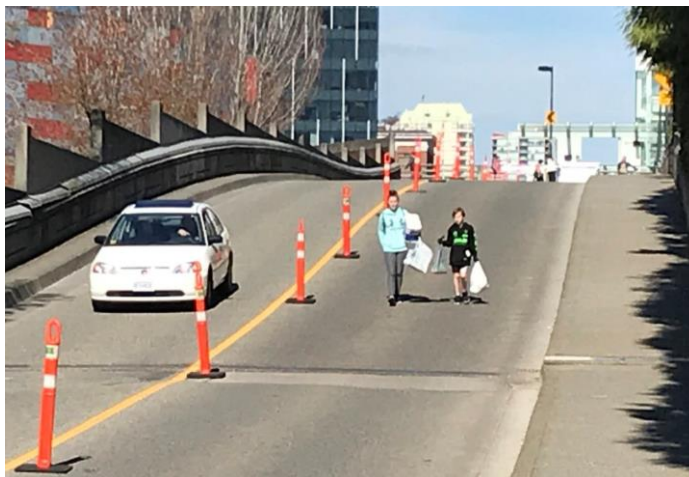
Créer/élargir des cheminements piétons

En neutralisant des voies de circulation ou de stationnement

Calgary (Canada) : réaffectation de deux voies de circulation sur une 2x2 voies aux piétons et aux cyclistes.



New Westminster (USA): Liaisons entre quartiers avec mise en sens unique

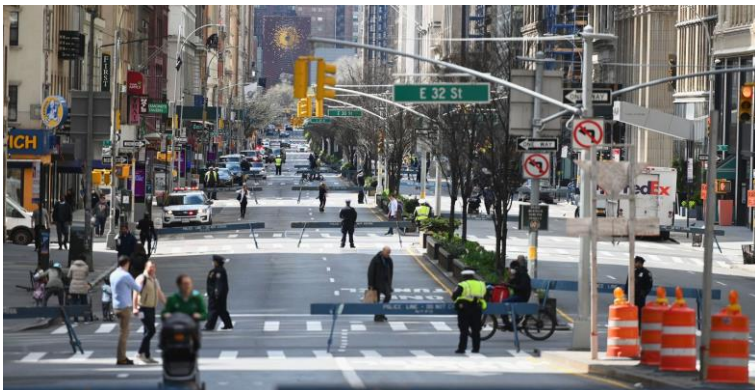


Barcelone (Espagne) : 30 000 m²~12km d'espaces supplémentaires pour les piétons



Créer/élargir des cheminements piétons

En fermant des rues au trafic de transit, voire à toute circulation motorisée



Rues fermées au trafic de transit (Slow street - USA)



Bruxelles (Belgique)



Créer/élargir des cheminements piétons

En créant/étendant des zones de rencontre



Vienne (Autriche) : Création de zones de rencontres temporaires

Bruxelles (Belgique) : Une grande zone de rencontre couvrira le quartier du Pentagone (4km²)

Saint Gilles: Douze rues seront transformées en zone partagée



Créer/étendre des espaces d'attente

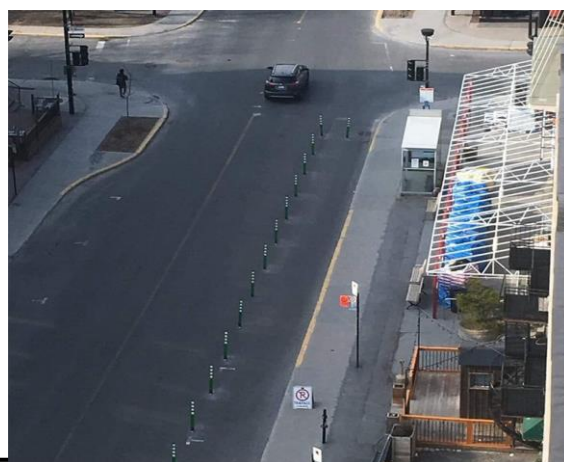
En élargissant ponctuellement les trottoirs sur du stationnement ou de la chaussée



Londres
(Barnes)



Dublin



Montréal



Toronto

Merci de votre attention!
elodie.trauchessec@ademe.fr