

Guide ARP : actualités

Pauline Gauthier – Cerema

Démarche de l'étude

Nécessité d'actualiser le guide ARP 1994



Démarche de l'étude

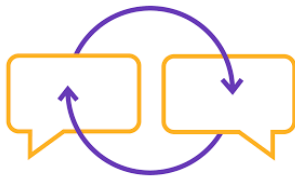
Nécessité d'actualiser le guide ARP 1994



- Guides récents (visibilité)



- Intérêt des modulations ou souplesses



- Retours des services instructeurs



- Lien avec ARP réseaux secondaires

Démarche de l'étude

Demande DGITM → Cerema

Conduite de l'étude :

- CoPil : ADTECH, DGITM, Cerema
- Groupe technique : collectivités, SIR, DIR, DREAL, DGITM, Cerema
- Groupe de travail : Cerema



Planning

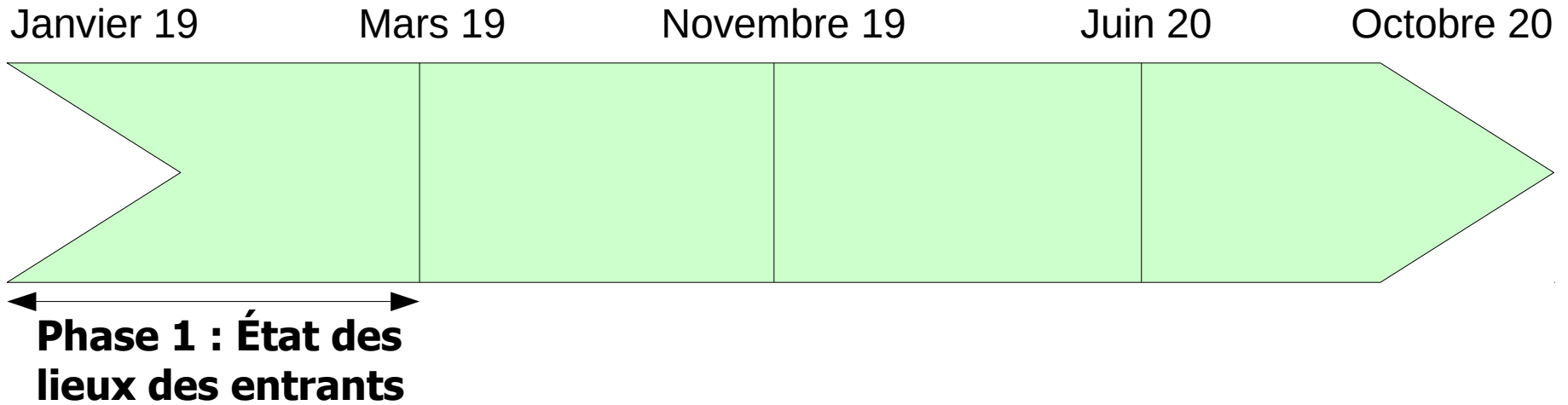
Phase 1 : État des lieux des entrants

Phase 2 : Rédaction d'une première version du guide

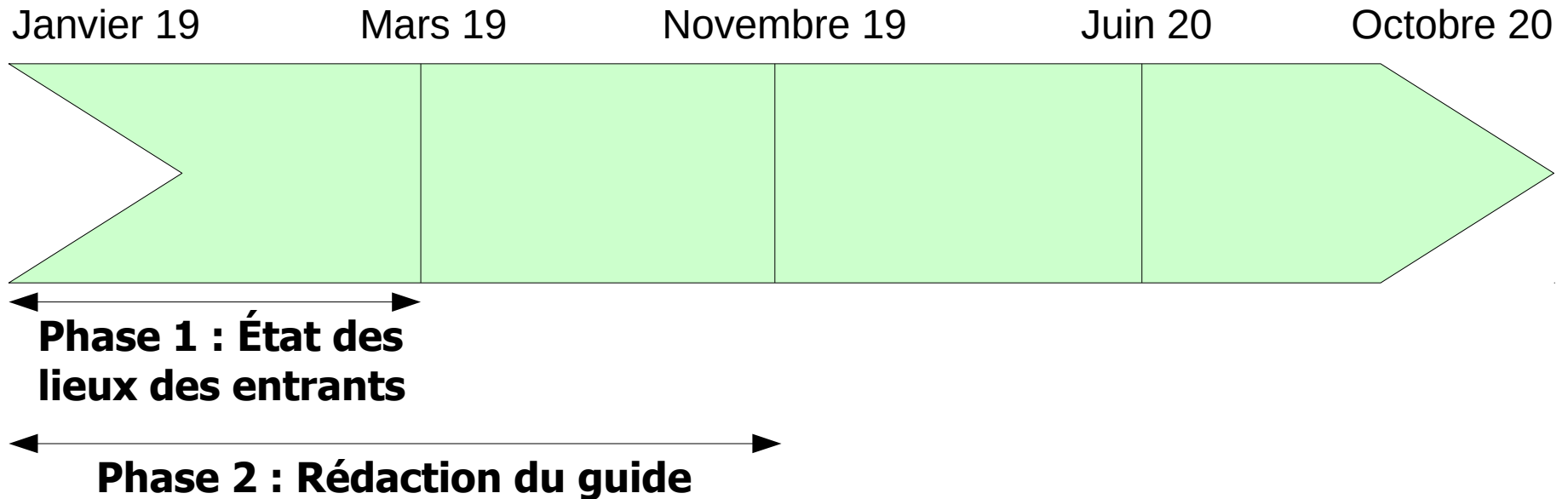
Phase 3 : Convergence vers un document stabilisé

Phase 4 : Relectures et consultations extérieures

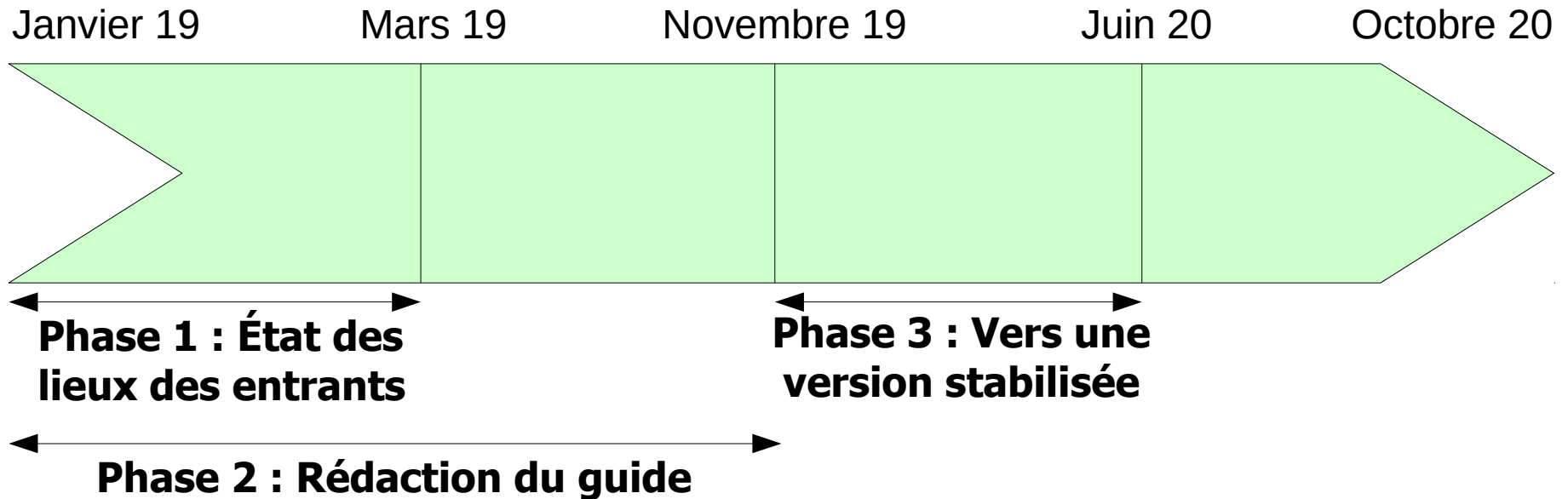
Planning



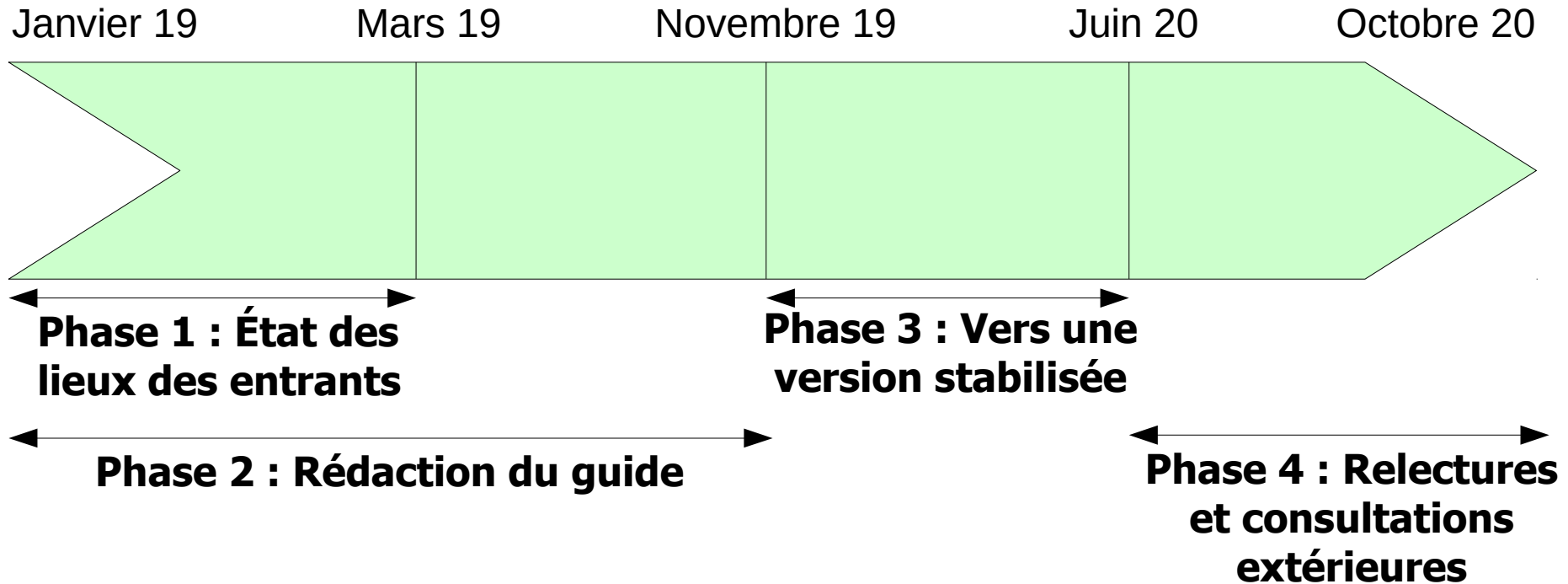
Planning



Planning



Planning



Lien avec ARP réseaux secondaires



Constat initial :

Manque de recommandations
adaptées aux départements

Lien avec ARP réseaux secondaires



Groupe de travail initié en 2015

Cerema + Conseils Départementaux
(2A, 11, 31, 33, 34, 38, 44, 54, 65, 76, 77)

Lien avec ARP réseaux secondaires



- **Enquête** sur les réseaux départementaux et leur classification
- **Recensement** sur les difficultés d'application de l'ARP

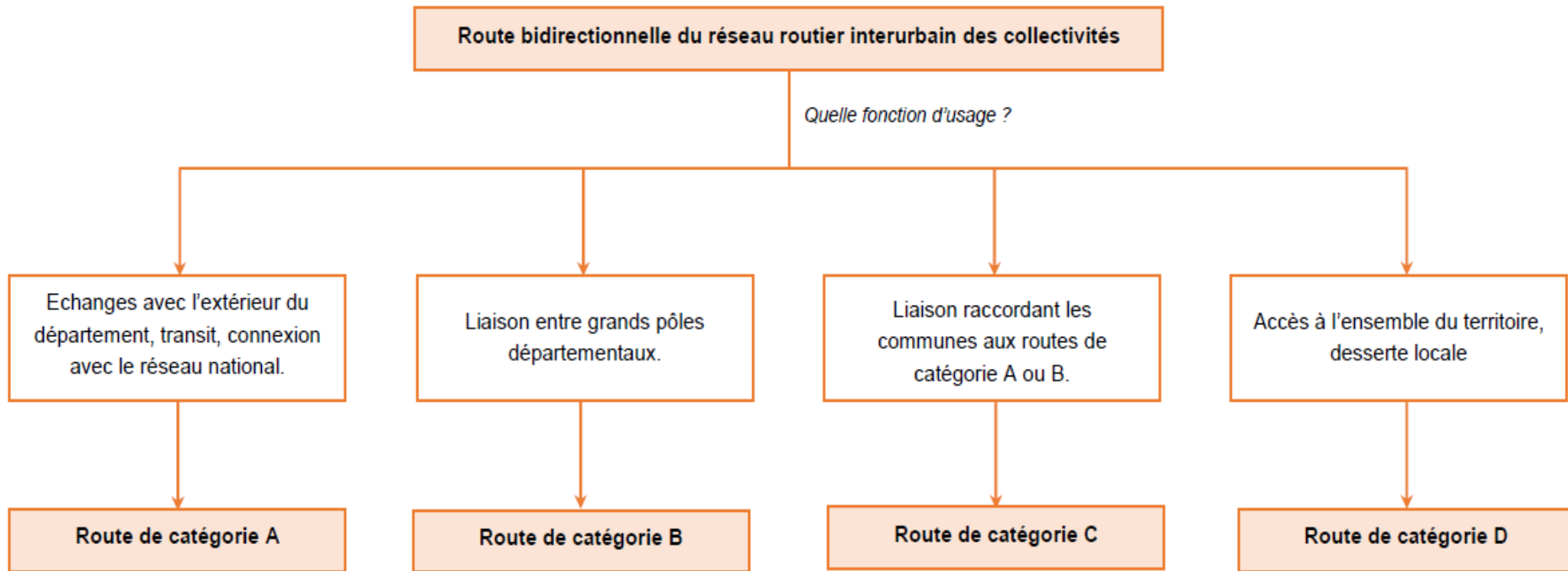
Lien avec ARP réseaux secondaires

Enquête sur les réseaux départementaux et leur classification :

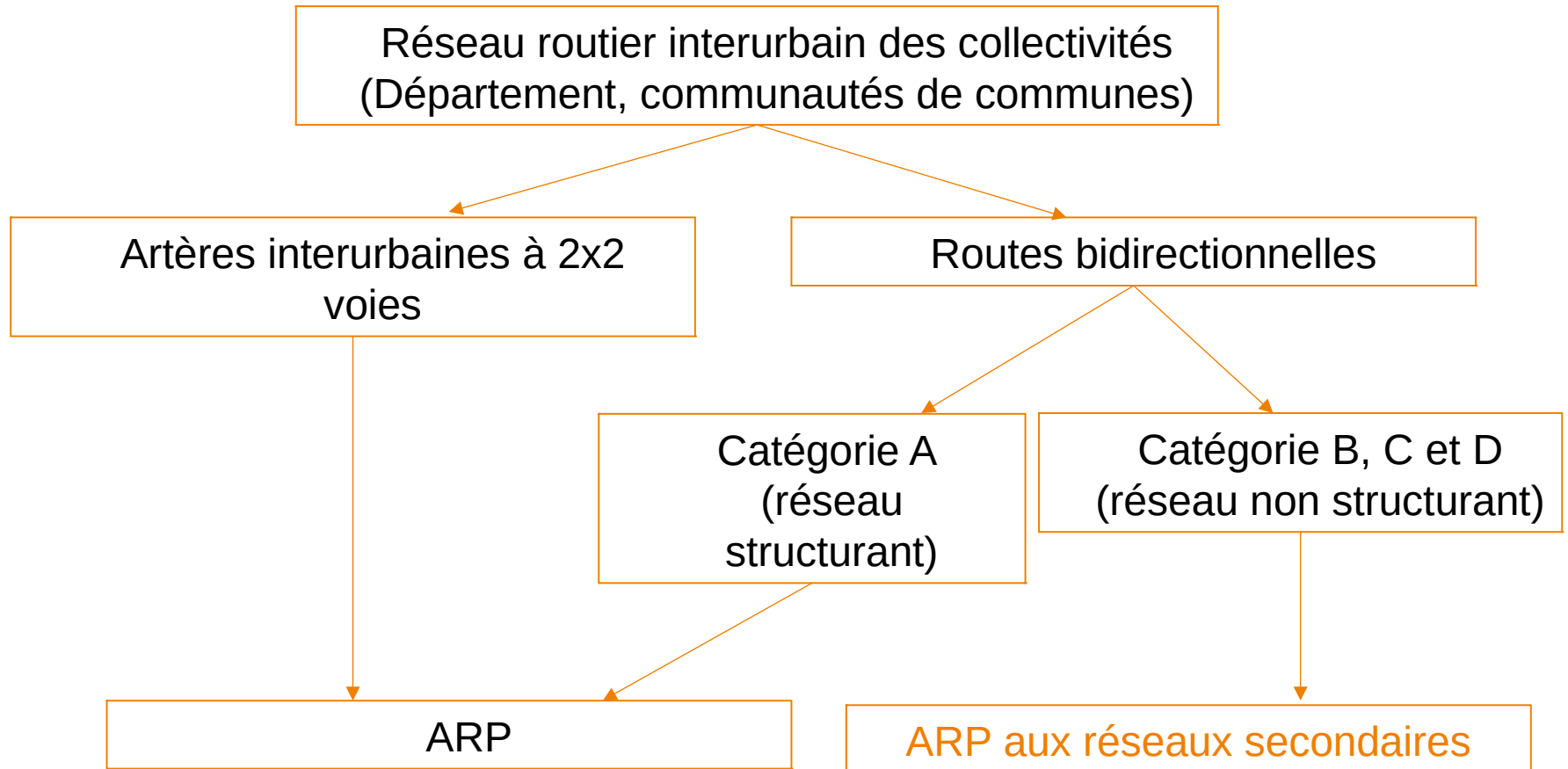
Réseaux classifiés en fonction de leur usage

Lien avec ARP réseaux secondaires

Enquête sur les réseaux départementaux et leur classification :



Lien avec ARP réseaux secondaires

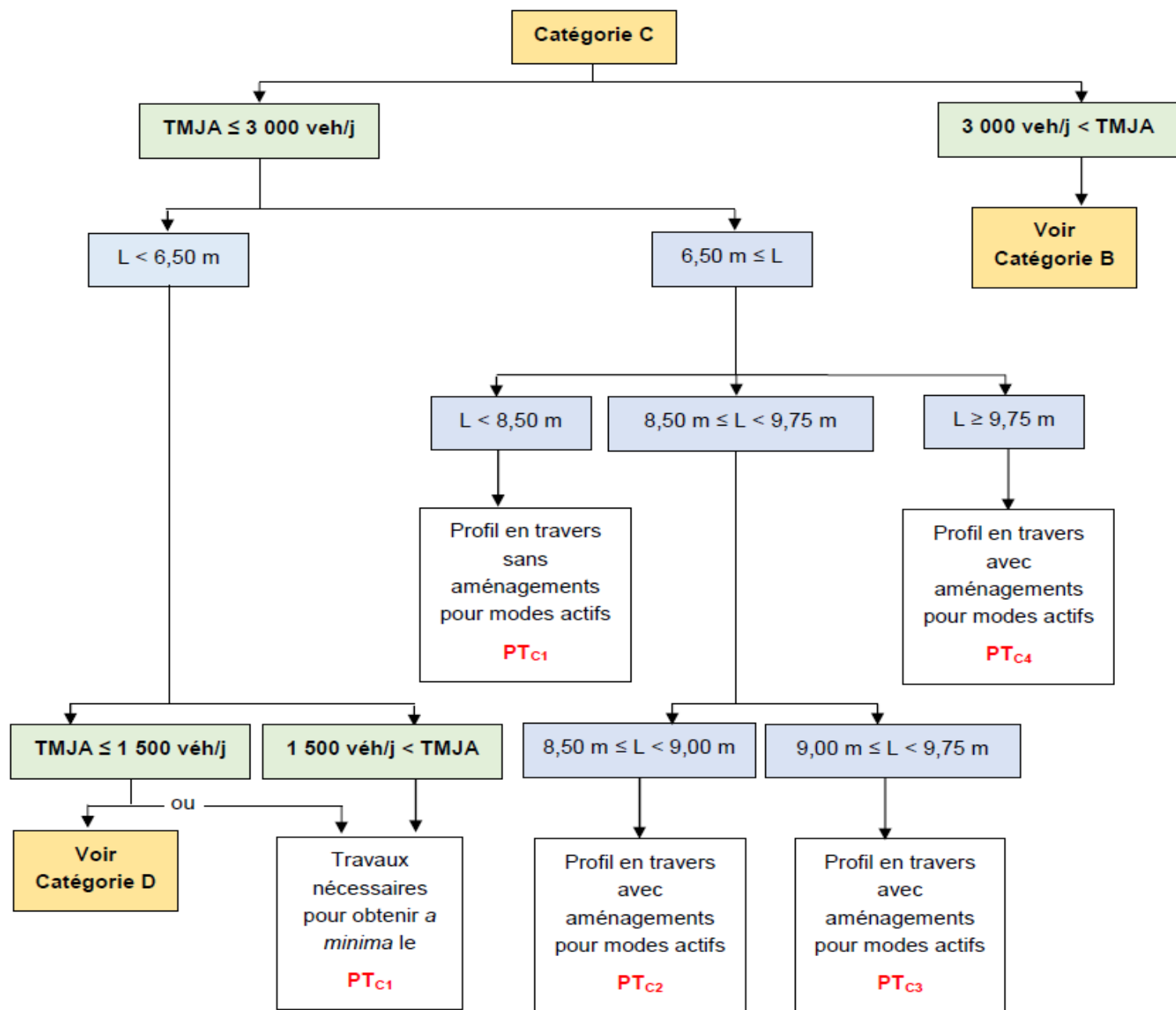


Lien avec ARP réseaux secondaires

Enquête sur les réseaux départementaux et leur classification :

Réseaux classifiés en fonction de leur usage

Mais fortes hétérogénéités (trafics, caractéristiques)



Lien avec ARP réseaux secondaires

Recensement sur les difficultés d'application de l'ARP :

- Difficultés liées au TOL (zones de récupération, de sécurité, dispositifs de retenue, fossés)
- ARP « trop confortable », non adapté aux aménagements sur place
- Intégration spécifique des modes actifs



Lien avec ARP réseaux secondaires

Nécessité d'établir des recommandations :

- adaptées aux réseaux routiers secondaires
- pour les projets neufs
- pour les projets d'aménagement sur place

Lien avec la démarche fondamentaux

- Maintenir le niveau de sécurité



- Optimiser le coût des infrastructures



Lien avec la démarche fondamentaux

Retours assez homogènes

- Actualiser les guides anciens, dont ARP
- Pour l'ARP : examiner en particulier les types de voies, les équipements, les règles géométriques générales et la visibilité
- Prendre en compte les nouvelles règles de visibilité

Enjeu des modes actifs

Des enjeux forts sur la place des modes actifs et nouveaux usages

Contexte de la loi LOM

- Développement d'infrastructures cyclables
- Maillage des réseaux existants
- Intégrer le développement du véhicule autonome



Orientation prioritaire de la DGITM

Structure du futur guide

Nouveau guide : reconduction de la structure actuelle

Chapitre 1 : conception générale

Chapitre 2 : profil en travers

Chapitre 3 : tracé en plan et profil en long

Chapitre 4 : Visibilités

Chapitre 5 : Carrefours

Chapitre 6 : Routes en relief difficile

Chapitre 7 : Aménagement des sections de transition

Chapitre 8 : Équipements, service à l'utilisateur, exploitation de la route

Merci pour votre attention

