

Accueil - Actualités

P. LOSSET P. GUIGNARD



La CoTITA Sud Ouest

Co-présidée par : I. ALBRAND CD 24
Y. ASTIER CEREMA

- Commission INFRASTRUCTURES

Co-présidée par : N. PEZAS CD 33
A. CALMET DIRSO

- Club Ouvrages d'art

La CoTITA Sud Ouest

- Journée « innovation » le 13 juin à AGEN



L'IDRRIM

Créé en 2010, suite à la Convention d'Engagement Volontaire de 2009

- 9 comités opérationnels dont :

Génie civil
Avis



L'IDRRIM

Publications :

- Guide « Inspection détaillée des ouvrages d'art : comment réussir sa commande ? »
- Rapport ONR 2018
- Guide IDRRIM - AMF « L'Assistance à Maîtrise d'Ouvrage »

L'IDRRIM

En cours :

- rédaction d'un « guide des bonnes pratiques pour l'inspection détaillée et le diagnostic des ouvrages d'art »

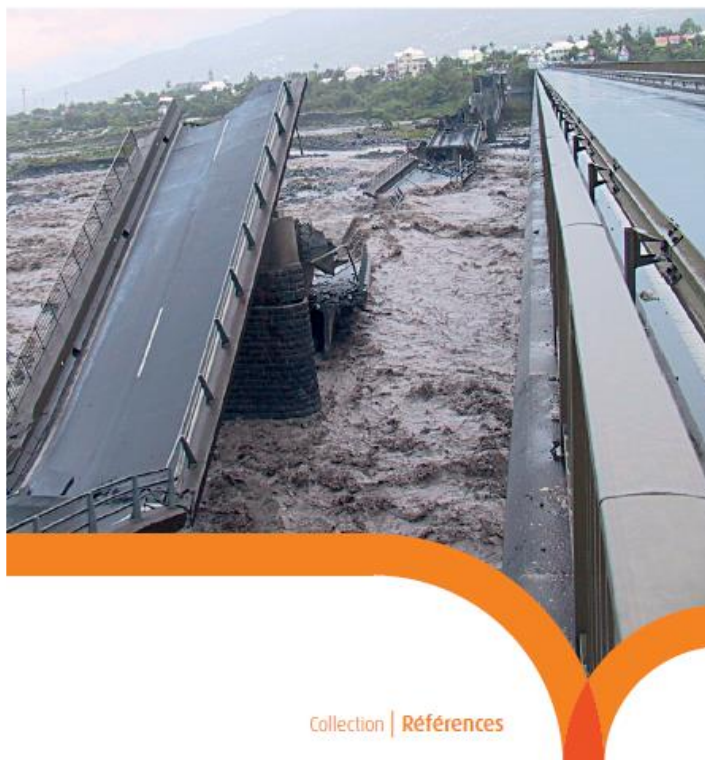
Ouvrages d'art: Nouveautés

Mars 2019

Analyse de risque
des ponts en site affouillable



Analyse de risque
des ponts en site affouillable



Collection | Références

Ouvrages d'art: Nouveautés

Mars 2019

Décapage des
peintures
anticorrosion des
ouvrages d'art
métalliques



**Décapage des peintures anticorrosion
des ouvrages d'art métalliques**
Caractérisation du déchet et proposition de filières de gestion



Collection | Connaissances

Ouvrages d'art: Nouveautés

Note d'information
no 3: Novembre
2018



*Note d'information
Ouvrages d'art*

Note de sensibilisation sur les ouvrages existants à précontrainte extérieure

Des ruptures de câbles de précontrainte extérieure protégés par une gaine PEHD ont été observées en France récemment sur quelques grands ouvrages précontraints. Le principal facteur identifié à l'origine de ces ruptures (intégrité des gaines PEHD) est susceptible d'être présent sur différents ouvrages précontraints par des câbles extérieurs au béton injectés au coulis de ciment ou à l'aide de produits souples ; cependant les conséquences sont plus graves dans le cas de câbles injectés au coulis de ciment.



Note n° 03 | Novembre 2018

Collection | Connaissances

Ouvrages d'art: Nouveautés

21 Novembre 2018:
Démolition des ponts et
gestion de leur déchets



**Démolition des ponts et gestion
de leurs déchets**
Annexes téléchargeables



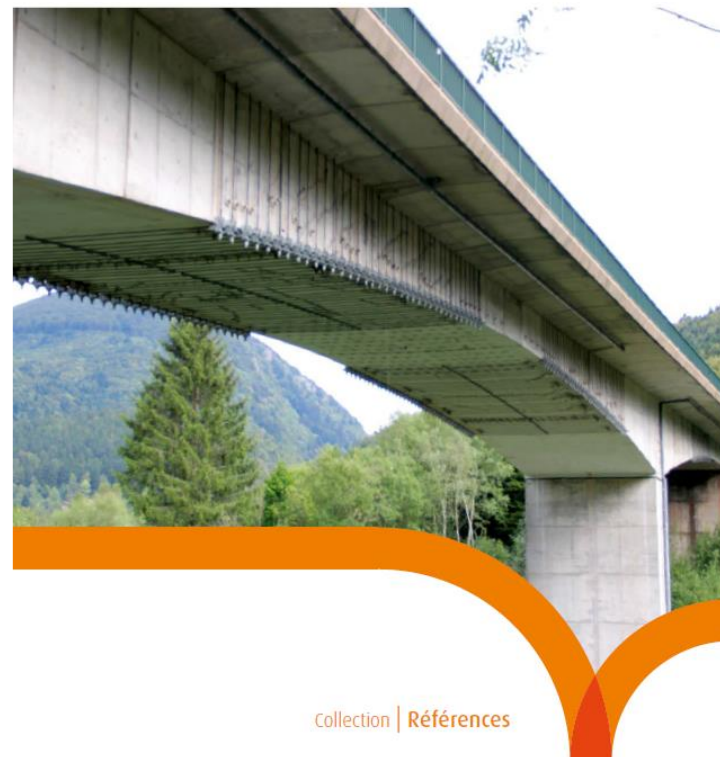
Collection | Références

Ouvrages d'art: Nouveautés

Novembre 2018:
Conception des réparations
structurales et des
renforcements en ouvrages
d'art.



Conception des réparations
structurales et des renforcements
des ouvrages d'art



Collection | Références

Ouvrages d'art: Nouveautés

Septembre 2018: résistance à l'incendie des ponts routiers.



Résistance à l'incendie
des ponts routiers



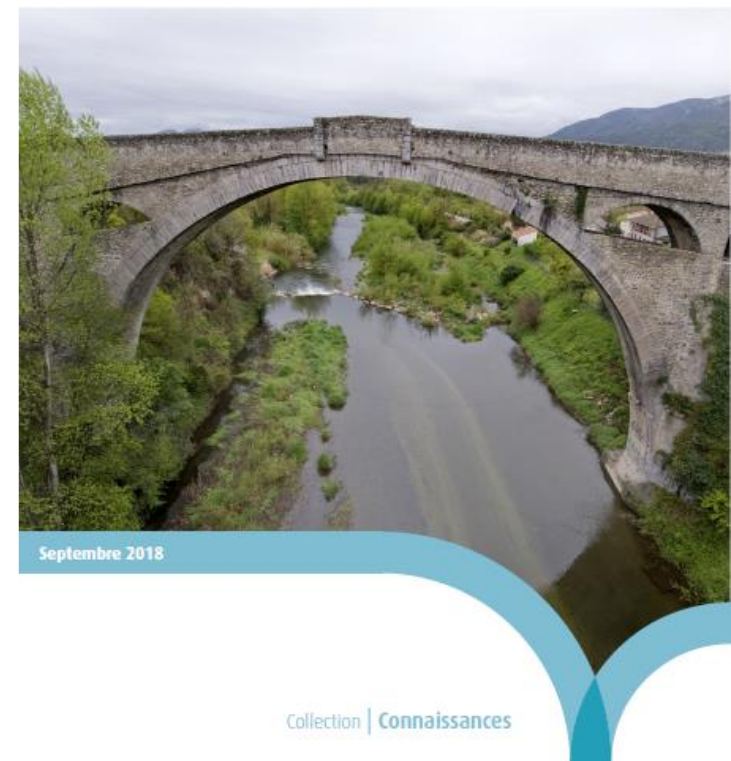
Collection | Références

Ouvrages d'art: Nouveautés

Septembre 2018 Surveillance et entretien courant des ouvrages d'art routiers. (GT à l'usage des communes)



Surveillance et entretien courant
des ouvrages d'art routiers
Guide technique à l'usage des communes



Ouvrages d'art: Nouveautés

Méthode d'essais
no 1



Méthode d'Essai n° 1
Méthode de détermination du coefficient de
transmission des câbles de précontrainte
(Niveau 2 au sens du fascicule 65 du CCTG)



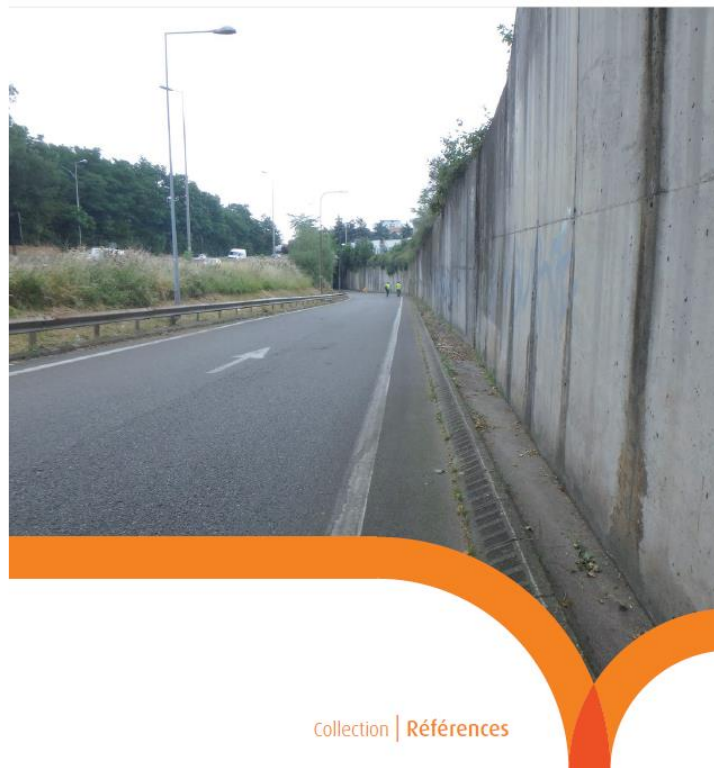
Collection | Références

Ouvrages d'art: Nouveautés

Juin 2018 Analyse
de risque appliqués
aux murs en béton
armé sur semelles



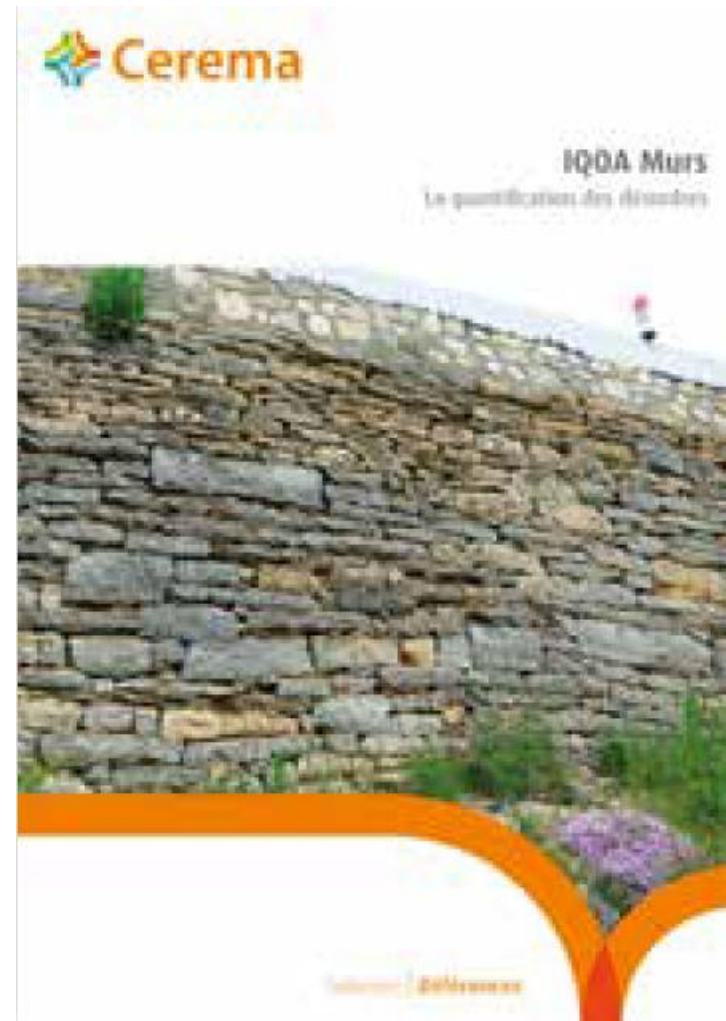
Analyse des risques appliquée aux murs
en béton armé sur semelle



Collection | Références

Ouvrages d'art: Nouveautés

Février 2018 IQOA
murs la quantification
des désordres



Ouvrages d'art: Nouveautés

Juillet 2018 pathologie de gonflement des maçonneries en site maritime



Ouvrages d'art: Nouveautés

Protection cathodique de béton armé Retour d'expérience. Mars 2018

