



Espèces animales exotiques envahissantes

Contexte régional

CEREMA Nord-Picardie – Journée technique CoTITA

R. QUEVILLART

Groupe ornithologique et naturaliste du Nord – Pas-de-Calais

21/03/2019



Combien d'espèces ? Quelles espèces ?

❖ Nombreuses EAEE déjà installées dans la région

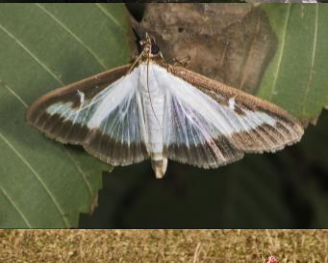
- ❖ Pas de décompte exact.
- ❖ **Plus de 20 espèces** (réglementation 2018).

❖ Diversité de groupes taxinomiques

- ❖ Mammifères, oiseaux, poissons, amphibiens, reptiles, insectes, mollusques, etc.

❖ Diversité de milieux

- ❖ Prédominance des milieux humides



❖ Etablissements publics, EPCI, Syndicats mixtes, etc.



❖ Gestionnaires d'espaces naturels, gestionnaires de voiries, etc.



❖ Divers usagers de la nature (Associations naturalistes, chasseurs, pêcheurs, randonneurs, etc.)



❖ FREDON, Piégeurs agréés, autres corps de métiers concernés (apiculteurs, etc.), particuliers

❖ Actions préventives

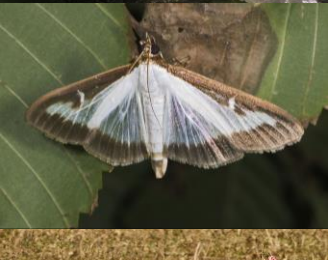
- ❖ Veille sur la propagation des populations (réseau)
- ❖ Sensibilisation/formation des acteurs du territoire

❖ Actions curatives

- ❖ Divers moyens de lutte (piégeage, tir, arrachage, curage, etc.)

❖ Actions de suivi

- ❖ Observations de terrain



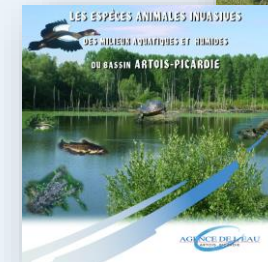
❖ Chantiers parfois importants



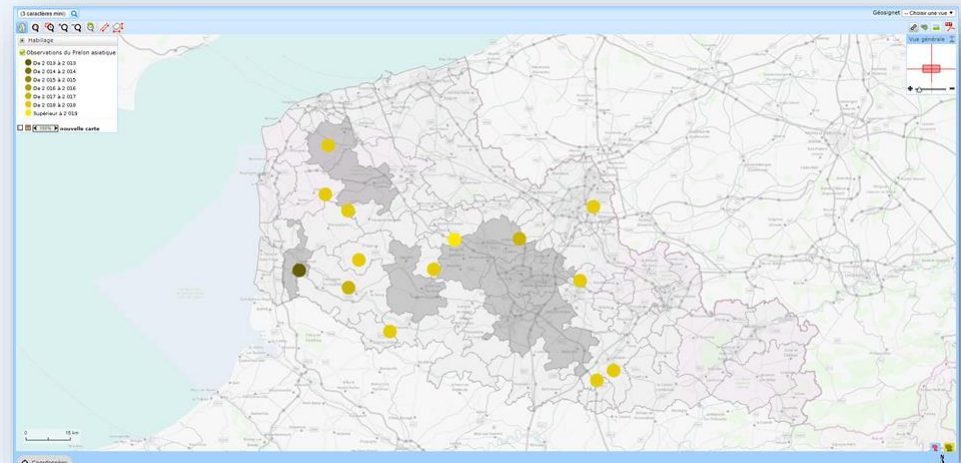
❖ Programmes de lutte



❖ Expositions / Guides / observatoires

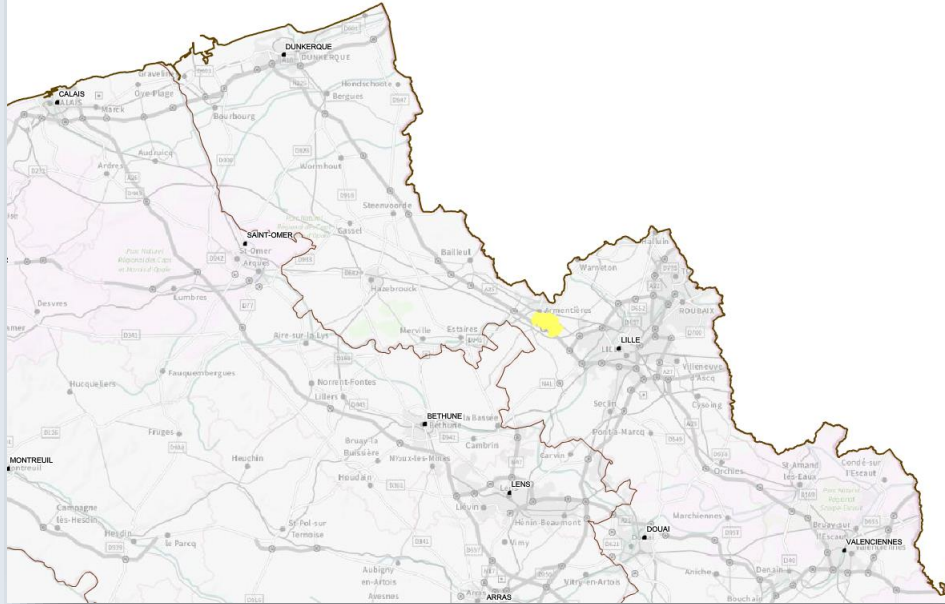


❖ Frelon asiatique, un plan de lutte en cours

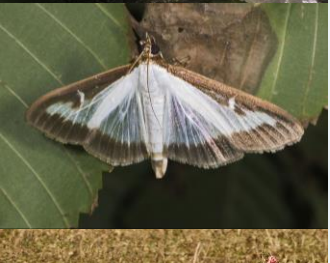


❖ Xénope lisse, une nouvelle espèce pour la région ?

OBSERVATOIRE DES ESPECES EXOTIQUES ENVAHISSANTES EN HAUTS-DE-FRANCE



❖ *B. salamandrivorans*, un cas particulier



Projet Salamanders



❖ Structuration d'un réseau d'acteurs (besoin d'organisation, de partage d'expériences, etc.)



❖ Mise en place d'une stratégie régionale

❖ Intégrer la thématique EEE dans l'éducation à l'environnement



❖ Observatoire des EEE : exemple de la carte dynamique sur les EAEE

Clicnat SIRF
OBSERVATOIRE DES ESPECES EXOTIQUES ENVAHISSANTES EN HAUTS-DE-FRANCE

Source des données :
Toutes les données issues de SIRF (Nord - Pas-de-Calais) ont été soumises à validation scientifique lorsque le taxon faisait l'objet d'un groupe d'étude (mammifères, oiseaux, reptiles, amphibiens). Pour les autres taxons, toutes les données de la base sont utilisées.
Pour **Clicnat** (Picardie), les données retenues sont en grande partie validées et/ou présentent un indice de qualité fort à très fort. La cartographie est dynamique pour les données issues de SIRF et réactualisée mensuellement (aux alentours du 25) pour celles provenant de Clicnat.

Contact :
GON: 03 20 53 26 50
Picardie Nature: 03 62 72 22 50

Pour visualiser la carte de répartition d'une espèce exotique envahissante, cochez la case correspondante. N'oubliez pas de décocher avant de passer à une autre analyse !

Analyses

- Habillage
- Richesse spécifique
- Bernache du Canada
- Cerf sika
- Chien viverrin
- Crabe chinois
- Ecrevisse américaine
- Ecrevisse de Californie
- Ecrevisse de Louisiane
- Erismature rousse

<http://www.sirf.eu/cartes/eee/flash/>



MERCI DE VOTRE ATTENTION

Crédits photographiques :

Première page : Rat musqué (Vincent Gavériaux, photothèque GON).

Bandeau : Rat musqué (Vincent Gavériaux, photothèque GON), Xénope lisse (Peter Halasz), Frelon asiatique (Humanité et Biodiversité), Tortue de Floride (Christophe Ancelet), Pyrale du Buis (Didier Descouens).

Page 5 : chantier de gestion de l'Hydocotyle fausse renoncule (USAN).

Page 6 : Frelon asiatique (Humanité et Biodiversité).

Page 7 : Xénope lisse (Lionel Chapelain).

Page 8 : Salamandre tâchetée (Franck Pasmans, Gent University).

Page 9 : animation (Théo Treels).

