



# Cerema

## La place de l'occupant dans la transition énergétique des bâtiments tertiaires

Marine Ninet

Cerema Territoires et ville

Journée Technique « Optimiser le fonctionnement d'un parc de bâtiments tertiaires »  
Paris – 19/03/2019

Il n'y a pas de soleil  
dehors et pourtant...

les stores sont fermés  
et la lumière allumée.

**Pourquoi ?**



**Ne pas associer l'occupant** dans une démarche d'économies d'énergie :

**Quels risques ?**



# Des prérequis pour fédérer la démarche...



Dessin : Energie+

# Faire un diagnostic technique & humain



→ Questionner



→ Observer



→ Mesurer



→ Et rendre compte

# Identifier des compétences et dégager du temps



# S'adresser aux occupants

## AGIR

Accompagner

## ADHÉRER

Convaincre

## COMPRENDRE

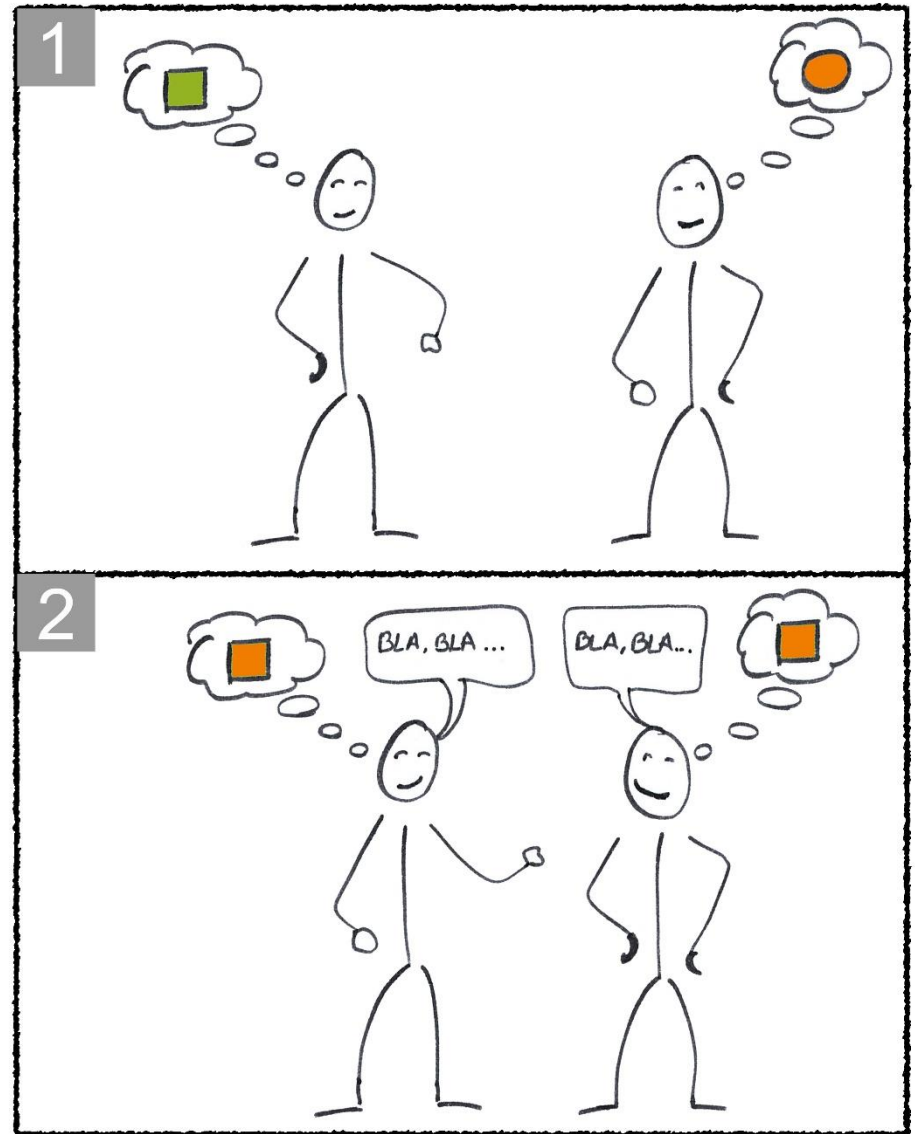
Expliquer

## CONNAÎTRE

Informer

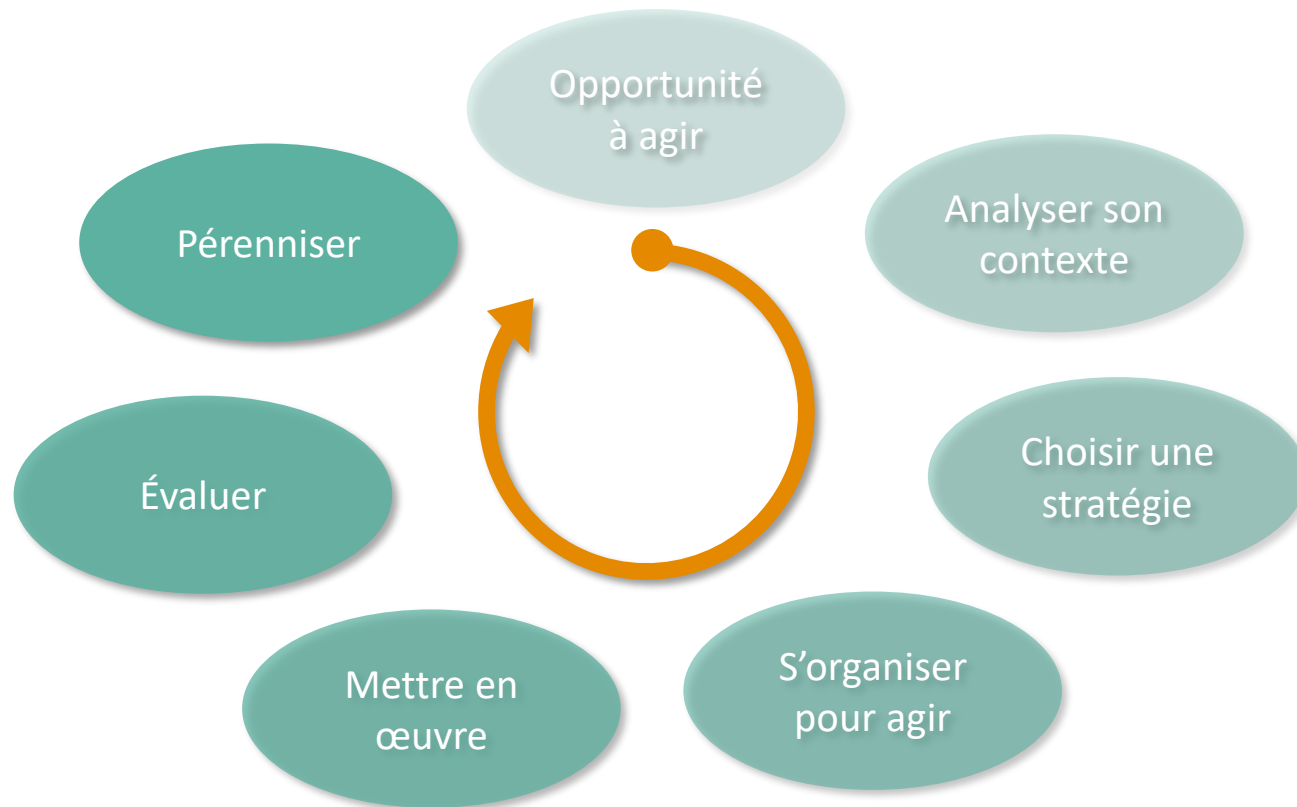


# Une démarche collective et partagée par tous





# Un cadre commun mais une multitude de démarches

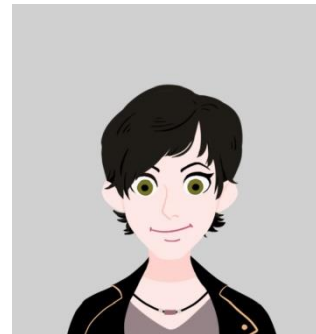


## Merci de votre attention

Vos contacts :

[Marine.ninet@cerema.fr](mailto:Marine.ninet@cerema.fr)

[Noemie.simand@cerema.fr](mailto:Noemie.simand@cerema.fr)



Pour en savoir plus :

[www.cerema.fr](http://www.cerema.fr)