



Concours Usage & Bâtiment Efficace 2020

Top départ le 1^{er} janvier 2020.



MINISTÈRE
DE LA TRANSITION
ÉCOLOGIQUE
ET SOLIDAIRE



Les Echos



CUBE 2020 LE PRINCIPE

**POUR 5 À 25%
D'ÉCONOMIES ***

**Travailler sur
l'usage**, le 3^{ème}
pilier de l'efficacité
énergétique

**Sensibiliser et
mobiliser** tout en
s'amusant via un
concours

**Suivre sa situation
et son classement**



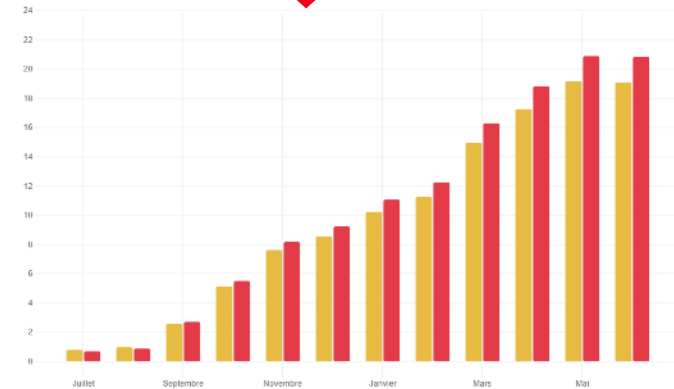
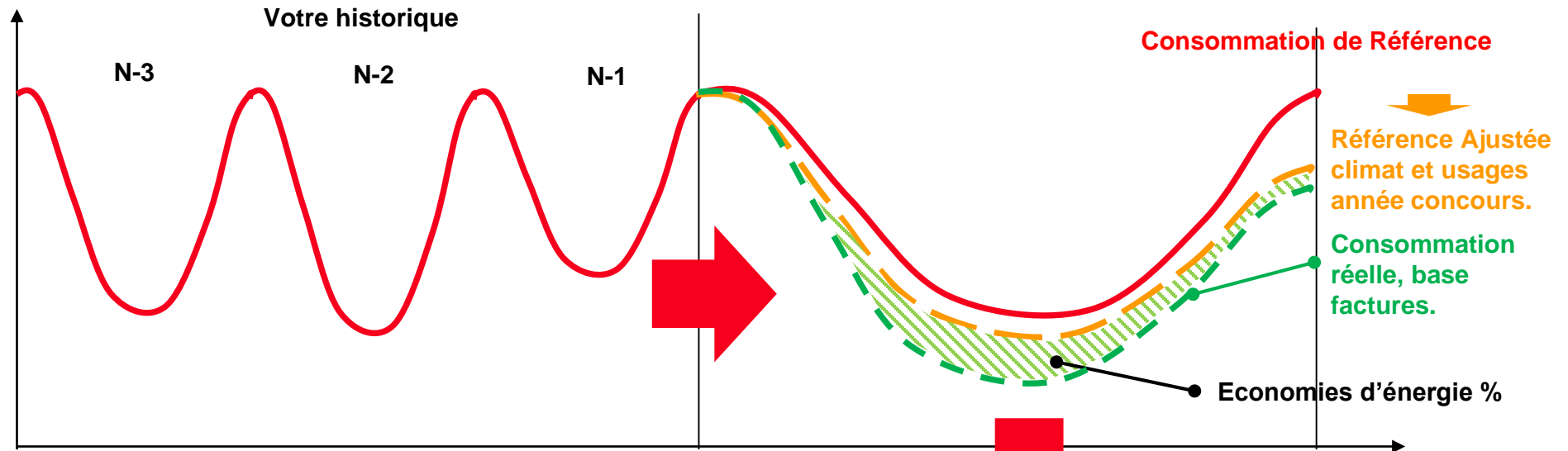
Pendant 1 an,
vous, utilisateurs de bâtiments tertiaires, êtes en
compétition sur les économies d'énergies en vous
mobilisant sur les bons usages et le réglage des
installations techniques.

*11,5 % d'économies en moyenne sur d'autres expériences européennes,
12,2% d'économies moyennes pour CUBE 2020 2^{ème} édition.

Avant et pendant le concours

CUBE 2020 LE CALCUL

Référence: 3 ans
d'historique de
**consommations
mensuelles**



LEVIERS DE PROGRES ET ÉCHÉANCES

« Décret Tertiaire »:

25% d'économies
d'énergies en
2020...

40% en 2030.

Rappel: trois leviers des économies d'énergies :

1. Rénover le bâti et les installations techniques,
2. Mieux régler son exploitation technique, son pilotage,
3. Engager un usage vertueux du bâtiment avec ses utilisateurs !

Avant d'engager des travaux...

Vous souhaitez vous mettre « en ordre de bataille » en interne et impliquer vos utilisateurs ?

Vous souhaitez comprendre et réduire la part usage et pilotage dans votre consommation ?

Gagner les % les plus faciles?

Votre RSE ou politique d'exemplarité vous engage ?

Vous souhaitez vous lancer ou accélérer pour 2020 ?

LES MEDAILLES

Les candidats gagnent une médaille individuelle, en fonction de leur progression absolue.

Médaille de platine: plus de 25% d'économies d'énergies,

Médaille d'or: de 20 à 25% d'économies,

Médaille d'argent: de 15 à 20% d'économies,

Médaille de bronze: de 10 à 15% d'économies d'énergie.

D'abord se « battre soi-même » !

Une attestation des efforts et des résultats.

En plus des économies et de la mobilisation des équipes...



DES PRIX PAR CATEGORIES

Les positions dans le peloton **sont anonymes...**

sauf **podiums et TOP20.**

Les bâtiments sont classés par catégories pour un podium CUBE D'OR, D'ARGENT et BRONZE

Catégorie Bureaux certifiés en exploitation,
Catégorie Bureaux non certifiés,
Catégorie Enseignements,
Catégorie Bâtiments de l'Etat,
Catégorie Bâtiments publics,
Catégorie Hôpitaux et bâtiments de soins,
Catégorie Logements,
Catégorie Commerces,
Catégorie Semi-industriels.



Trois prix thématiques

Catégorie « gaz à effets de serre »,
Catégorie « meilleure progression du parc » (parc = 5 bâtiments ou plus),
Catégorie Outre-mer et autres continents.

10,57 %

Economie d'énergie moyenne en 2017 (12,2 % et 9,5 % les éditions précédentes)

24 228 000

kWh économisés

3 882 000

€ économisés

3 802

Tonnes
équivalent CO2
économisées

102 000

Collaborateurs
sensibilisés

1 678 065 m²

QUI SONT LES CANDIDATS ?

246 candidats en 2018-2019

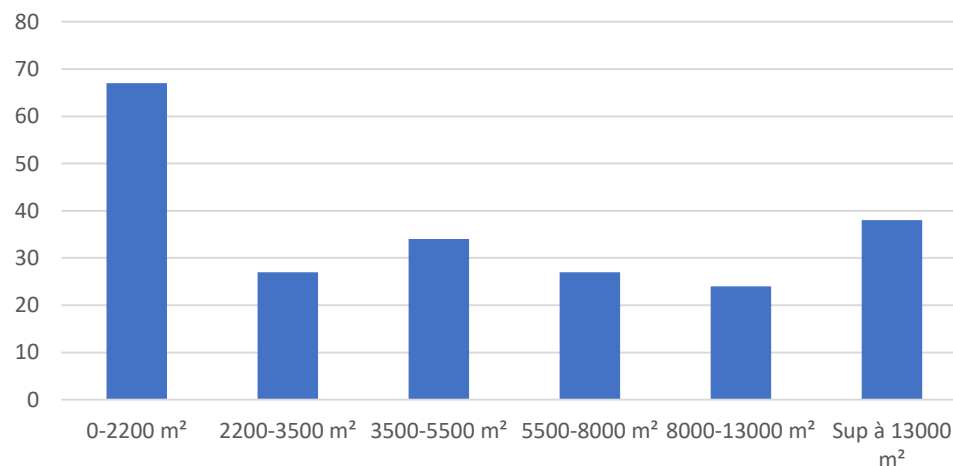
Inscrire **plusieurs bâtiments**, ça crée de l'émulation et donne de meilleurs résultats !

14 catégories

68 % DES CANDIDATS EN PROVINCE (+3%)

7 à l'étranger,
3 dans les DROM-COM,
Sûrement un près de chez vous !

Répartition par surface de l'ensemble des candidats



De 104,5 m² à 98 450 m²

Taille moyenne : 8730 m².

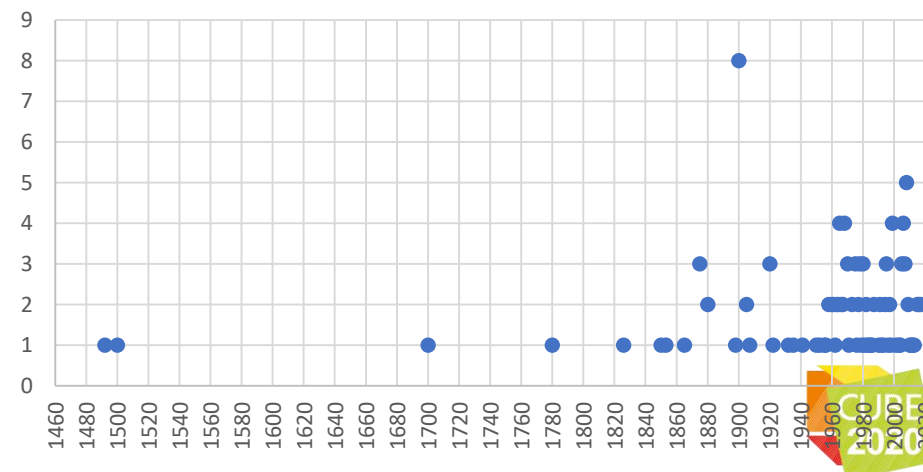
Bâtiments construits...

De 1492 à 2017

Toutes configurations

Propriétaires avec leur(s)
locataire(s),
Entreprises utilisatrices,
Propriétaires occupants.

Répartition des bâtiments en fonction de leur date de construction

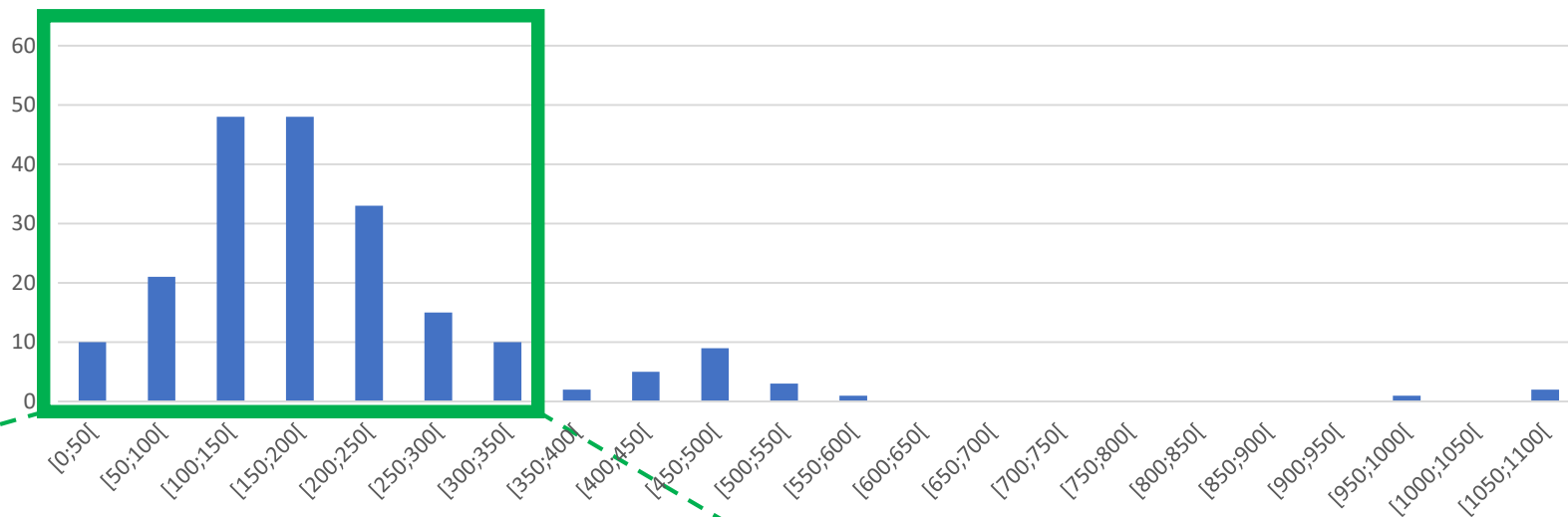




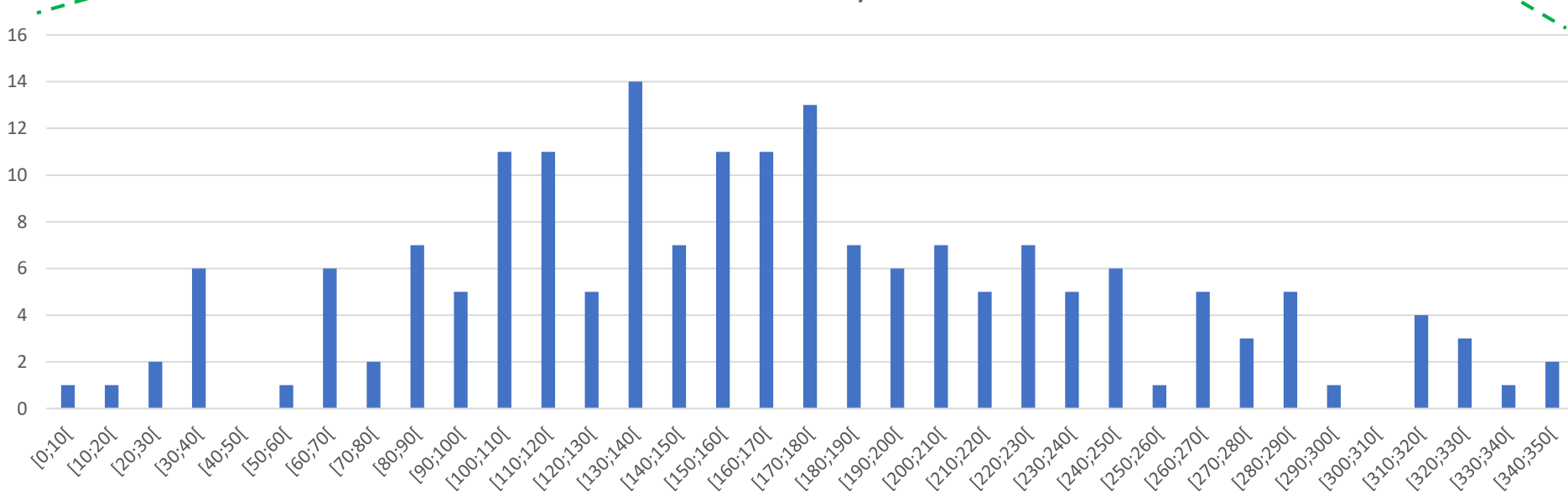
La diversité des bâtiments

Le concours s'adresse à tous les types de bâtiments, des plus énergivores, aux plus sobres

Répartition des bâtiments selon leur consommation annuelle par m²



Répartition des bâtiments ayant une consommation annuelle entre 0 kWh/m² et 350 kWh/m²



Côté outils, un « Kit Candidat » qui vous guide dans la comm et la mise en œuvre

Powerpoints, logos, affiches, vidéos, guides,
Dynamiques, surprenants, engageants...



Des conseils côté animation, gamification, engagement

Ludik Energie, chasse aux trésors, quizz CUBE, le mistigri...

Des guides techniques,

Des prestataires référencés.





Un suivi précis sur un an

Des économies réelles, attestées par un concours national,

Un retour sur investissement évident (faites le calcul avec 10%!)

Affiner son analyse et évaluer son progrès en s'affranchissant des effets climatiques,

Programmer un plan de progrès et d'investissements une fois réduite la part liée aux usages et au pilotage.



Autres avantages

Des participations à des demi-journées gratuites d'échanges entre participants et organisateurs,

Des résultats valorisables dans votre rapport RSE.

ANIMATIONS ET CONVIVIALITÉ



Evènements de lancement

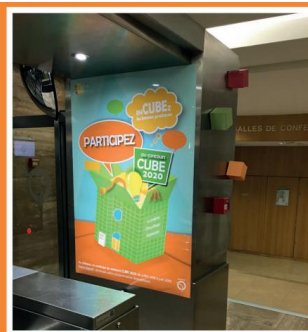
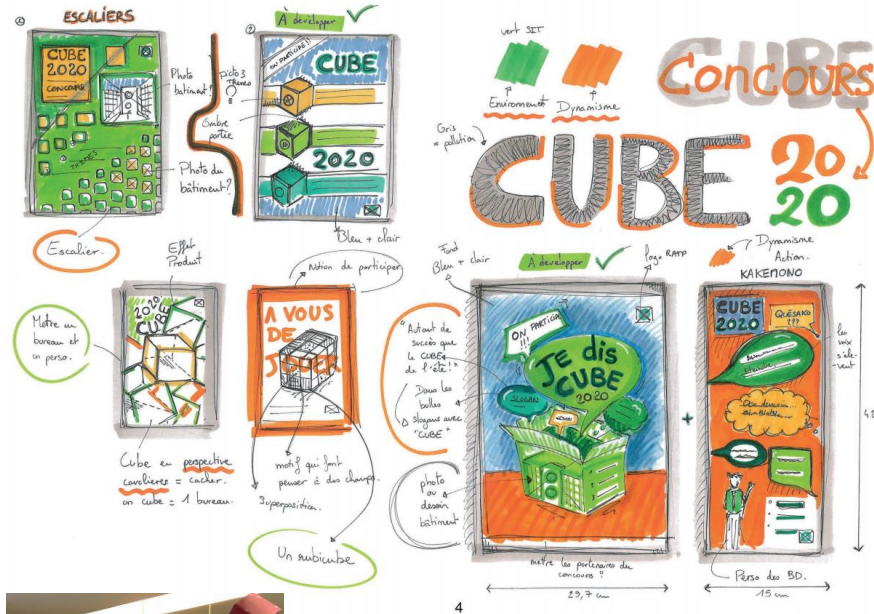
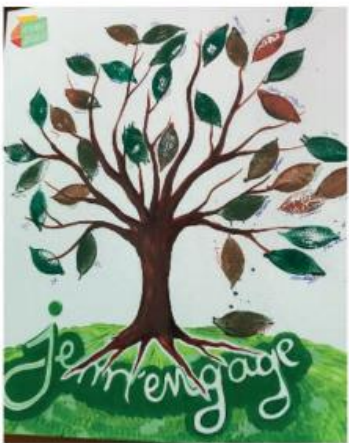


Rechercher les bonnes idées partout et avec tous,



Conjuguer confort et économies.

RATP



Affiche à l'entrée du bâtiment



Le dialogue

Thématiques

Le bâtiment en CUBE

CUBE 2020

Chiffres clés

Thématiques

nte)

CONCOURS CUBE 2020

CUBE 2020 est un concours interentreprises, dont l'objectif est de faire des économies d'énergie

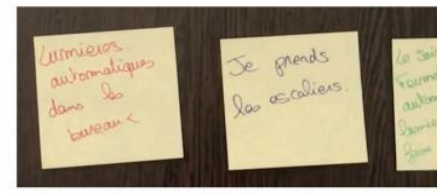
8 sites RATP participent avec le château au concours

Notre objectif : -10%

Pour INCUBER les bonnes pratiques, souvenez-vous que chaque geste compte !

- Chauffage
 - Lumières
 - Appareils énergivores
- Je m'engage et vous ? Retrouvez des conseils et mes aventures sur Urbanweb.

LE MUR À IDÉES



DDT 90



BÂTIMENT PARTICIPANT CUBE 2020

**ACTION CUBE
Lumière et Multi-prise**

Si vous oubliez les bonnes pratiques !
Nos 2 nouveaux petits amis n'oublieront pas de vous les rappeler !

« La Planète on y tient
la lumière tu éteins »

Un concours organisé par : ifpeb
En partenariat avec : edf, Schneider Electric, business Les Echos

CE BÂTIMENT PARTICIPE AU CONCOURS

CUBE 2020

Ensemble, relevons le défi de l'économie d'énergie !

**CONCOURS USAGE ET BÂTIMENT EFFICACE 2020 !
COMMENT ÇA MARCHE ?**

La Direction départementale des Territoires de Belfort participe à la 4^{ème} édition de CUBE 2020. Ce concours se déroulera du 1^{er} juillet 2018 au 30 juin 2019.

⇒ L'objectif de cette action est de réduire considérablement la consommation énergétique de notre bâtiment.

Alors dès à présent, devenez **ACTEUR DU CHANGEMENT** et participez à CUBE 2020 par vos bonnes actions.

Donnez nous vos idées !
Un tableau est mis à votre disposition à l'accueil ; à l'aide de Post-it, inscrivez là ou les actions que vous souhaitez voir être mise en place.

Un concours organisé par : ifpeb
En partenariat avec : edf, Schneider Electric, business Les Echos

BÂTIMENT PARTICIPANT CUBE 2020

ACTION CUBE : CHAUFFAGE

« L'hiver arrive,
les économies d'énergie aussi »

le week-end et en cas d'absence prolongée,
pensez à mettre le thermostat de votre radiateur sur 2

Un concours organisé par : ifpeb
En partenariat avec : edf, Schneider Electric, business Les Echos

BÂTIMENT PARTICIPANT CUBE 2020

Je suis CUBE responsable !

« Jeudi 6 décembre,
je prends l'escalier »

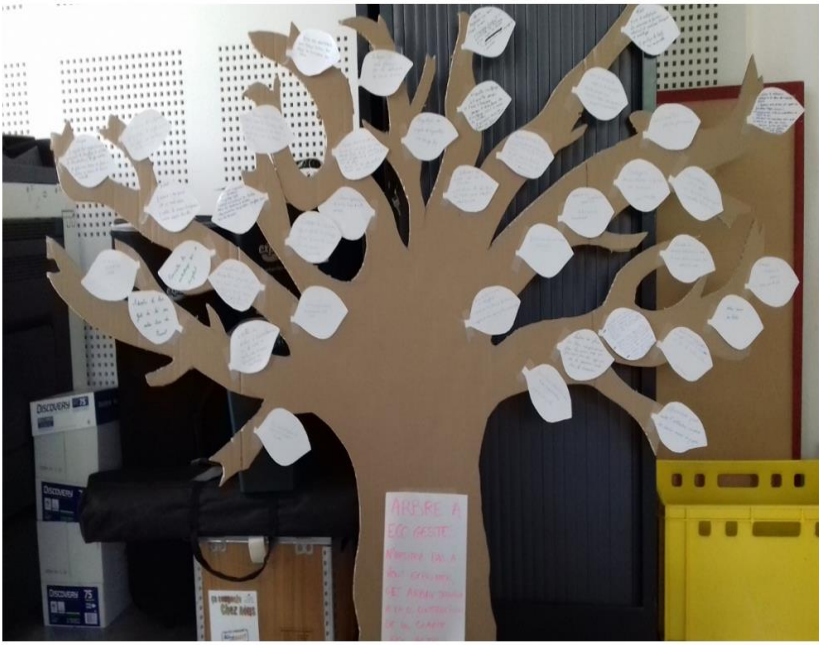
4. J'économise de l'énergie

3. Je prends l'escalier

2. Je badge à la pointeuse

1. J'arrive à la DDT

Un concours organisé par : ifpeb
En partenariat avec : edf, Schneider Electric, business Les Echos



COVALDEM

Pas besoin d'être laid pour utiliser un gobelet

Pas besoin d'être une lumière pour l'éteindre

Pas besoin d'avoir des biscoteaux pour boire de l'eau (du robinet)

Ce Bâtiment participe au concours CUBE 2020

Relevons le défi des économies d'énergie

Réduisons notre empreinte énergétique

Comment ça marche ?

- Notre bâtiment est en compétition pour réduire sa consommation d'énergie.
- Ensemble, changeons nos usages pour gagner le CUBE D'OR 2020!
- Suivre notre consommation d'énergie et notre classement en temps réel, rendez-vous sur www.cube2020.org

Venez jouer en équipe et gagner des cadeaux

Covaldem11
Collecte et Valorisation des Déchets Ménagers de l'Aude

Mardi 20 novembre de 12h à 13h15
Salle de réunion

Régie de Quartiers de Carcassonne

ALFOD, EDF, ENEDIS, ENGIE, ALGUEA, Chartre éco-acteur

Publication Sondage Compliment

Partager quelque chose avec ce groupe...

MEMBRES (111)



Mais surtout... des hommes et des femmes motivés !

ACTIONS REALISÉES
 170 PREMIERS JOURS

IT

- IMPRIMANTES MULTIFONCTIONS → MISE EN VEILLE AUTOMATIQUE
- 1600 PC
- 1524 ÉCRANS
- IMPRIMANTE INDIVIDUELLE → SUPPRESSION EN LOURS

CLIMATISATION

- * 23°/25° → 22°/26°
- + SALLES DES MARCHES à HPD 25° → 28°

DIL

ECLAIRAGE → réduction éclairage ZONES PASSAGE

ESCALIERS → RENOVATION ZONE C2

SIGNALETIQUE → Bulle message

CUBE 2020

ET VOUS ?





yes we cube
by GREENMyBANK

BRAVO !

Grâce à vos gestes écologiques quotidiens au siège du 3/9 Cours Pierre Puget :

4,32 % d'économies d'énergie ont été réalisées à fin d'octobre...
On se rapproche de notre objectif annuel de 10% !

6,2 tonnes d'émission de CO₂ ont été évitées...
L'équivalent de 87 000 km en Twingo en ville !



Vous pouvez être fiers de vous :)
La semaine prochaine, ne ratez pas l'éco-geste du mois !

Pour en savoir plus :
Rejoignez-nous sur Yammer
Communauté GreenMyBank



CEPAC



EFFET « DREAM TEAM »

Nos enquêtes sociologiques le montrent : **CUBE** laisse des traces dans les organisations !

Un formidable ingrédient pour accélérer les collaborations

L'énergie devient « visible » du système de management,
Un projet collectif d'un an.

CUBE 2020, créateur de solidarité et de participation !

Des collaborations bailleurs – utilisateurs inédites,
Des Energy Managers missionnés...
Des exploitants techniques associés...

Organisez votre équipage...



Et CUBE est une régates!



Retours d'expériences

Des candidats témoignent sur leur participation à CUBE et les bénéfices d'un engagement sur une année.

“Le succès de tous passe par l'implication de chacun. CUBE 2020, c'est une dynamique partagée avec les locataires et les exploitants.

Foncière des régions

“Le concours CUBE 2020 permet de remettre l'humain au cœur des opérations menées sur son lieu de travail.

Schneider Electric

“CUBE, ça me permet d'avoir un suivi réaliste et d'identifier les économies.

Université de Strasbourg

“On est mis en relation avec d'autres personnes qui travaillent sur le même sujet et on échange les bonnes pratiques !

Mairie de Toulouse

“Les résultats dans CUBE, c'est une fierté personnelle et une vraie gratification pour tous les agents !

Cité administrative d'Alençon

“Le concours CUBE2020 permet de mobiliser les occupants en profitant d'une exposition médiatique de qualité.

Poste Immo

“La dimension « concours » de CUBE 2020 constitue une vraie source de motivation des équipes et des usagers.

Groupe EGIS

“Notre plan climat (...), une chose est sûre, c'est que CUBE 2020 s'inscrit complètement dedans !

Mairie de Paris



DATES ET MODALITÉS

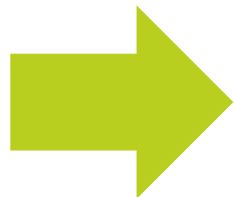
Contacts et informations sur

www.cube2020.org

Et

cube2020@ifpeb.fr

Un concours de l'IFPEB



Inscriptions ouvertes pour la 5^{ème} édition Démarrage au 1^{er} janvier 2020



www.cube2020.org/france

- Frais de participation: 850 € HT / bâtiment candidat
- Les candidats inscrits reçoivent le kit participants pour se préparer

