

Les petites gares françaises, lieux d'innovation en matière de services

Marion Cauhopé et Emmanuel Perrin

en collaboration avec Gilles Bentayou, Sophie Hasiak, Cyprien Richer et Malvina Richez

Lieux d'innovation et d'expérimentation !

Voyage en train



Intermodalité



Achats du quotidien



Espaces de dépôt/retrait



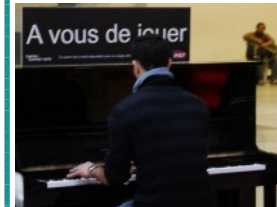
Travail nomade



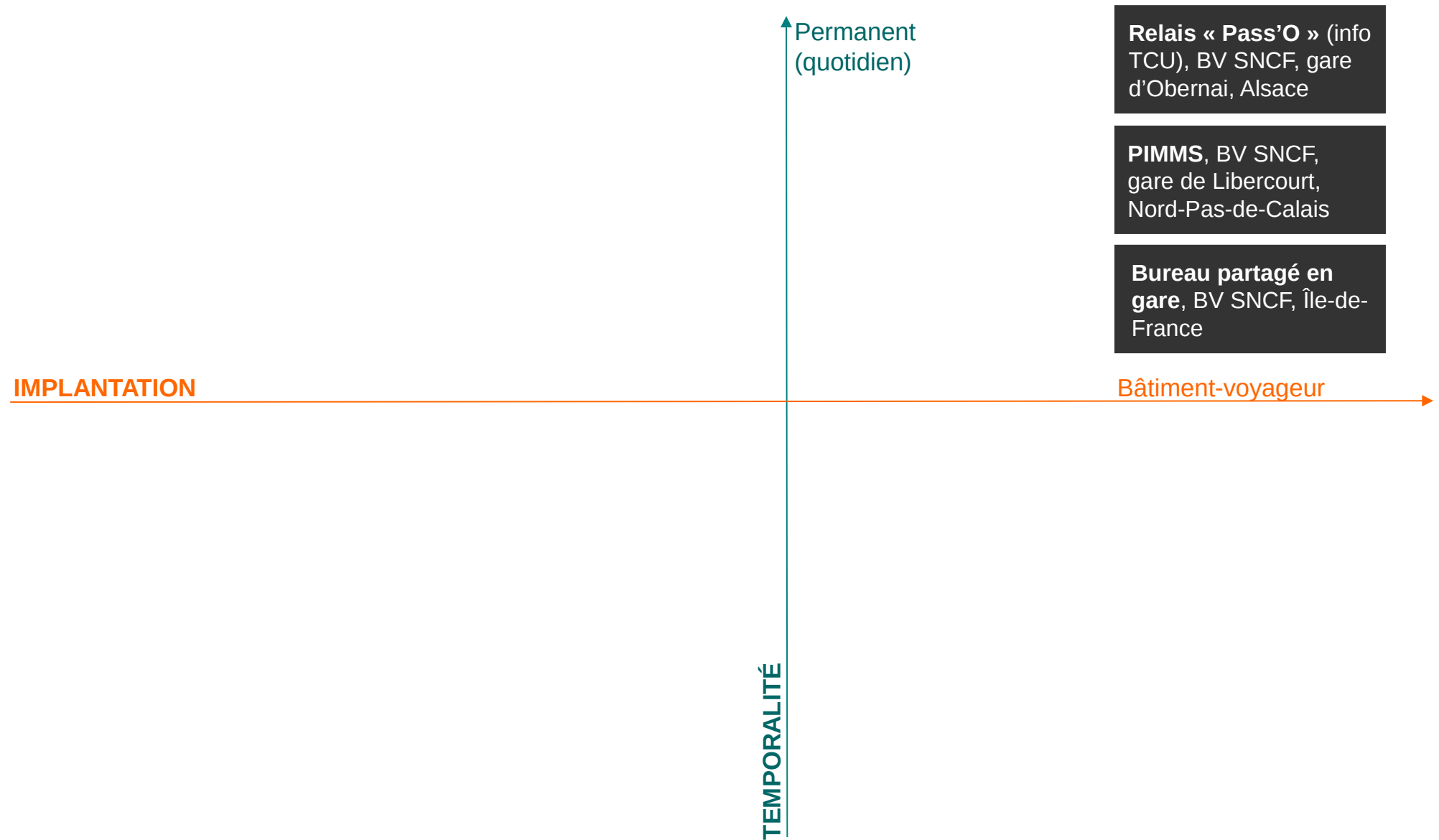
Services à la personne



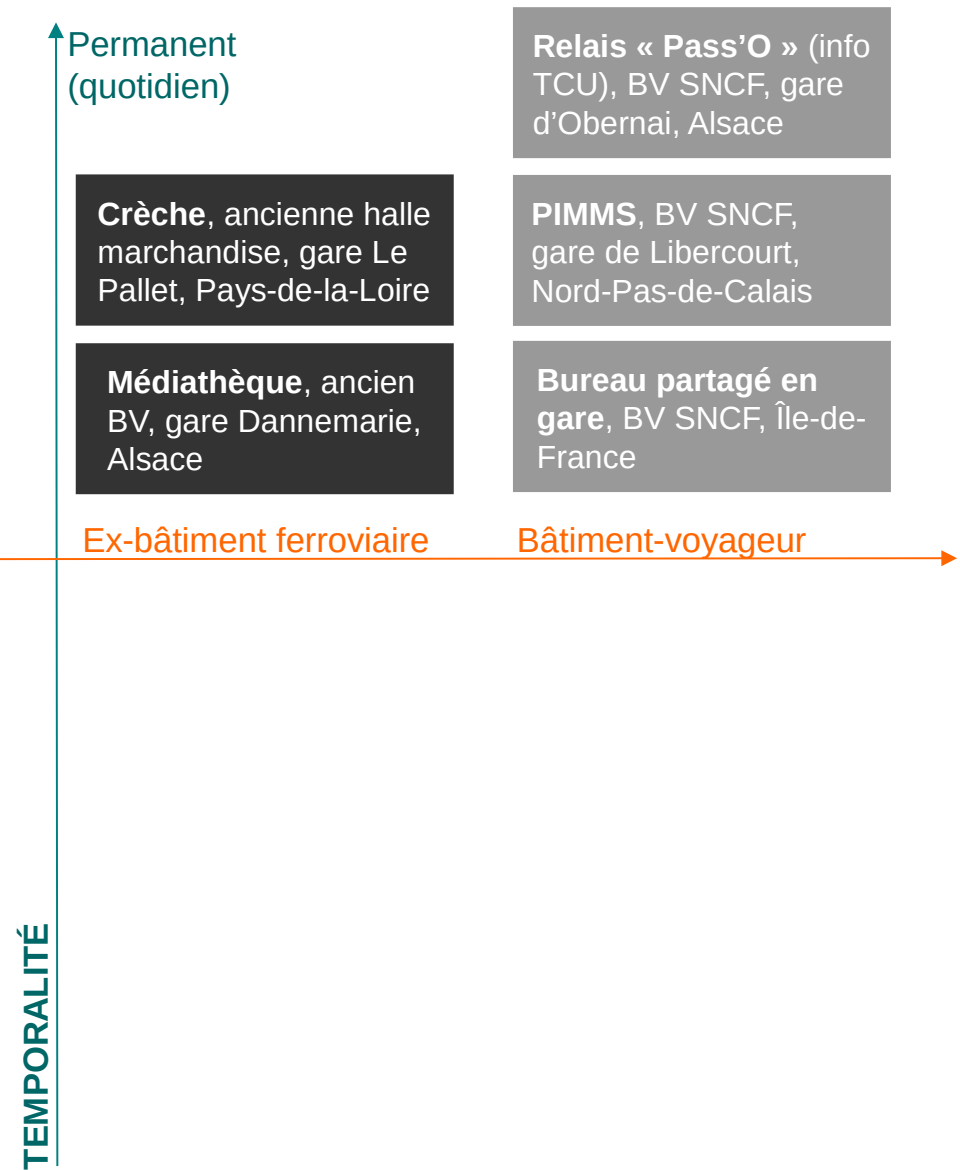
Arts et culture



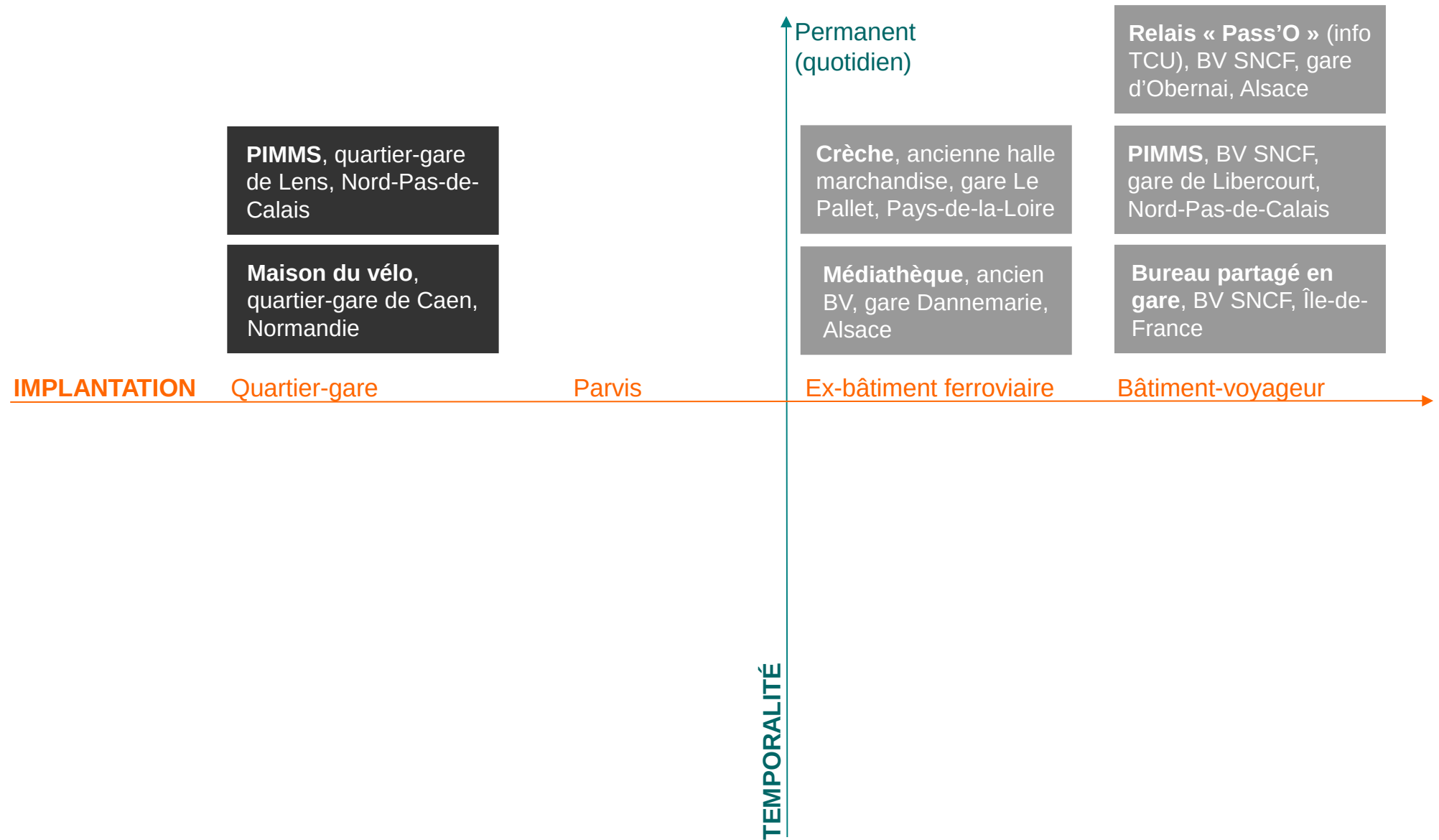
Des logiques d'implantation sur-mesure



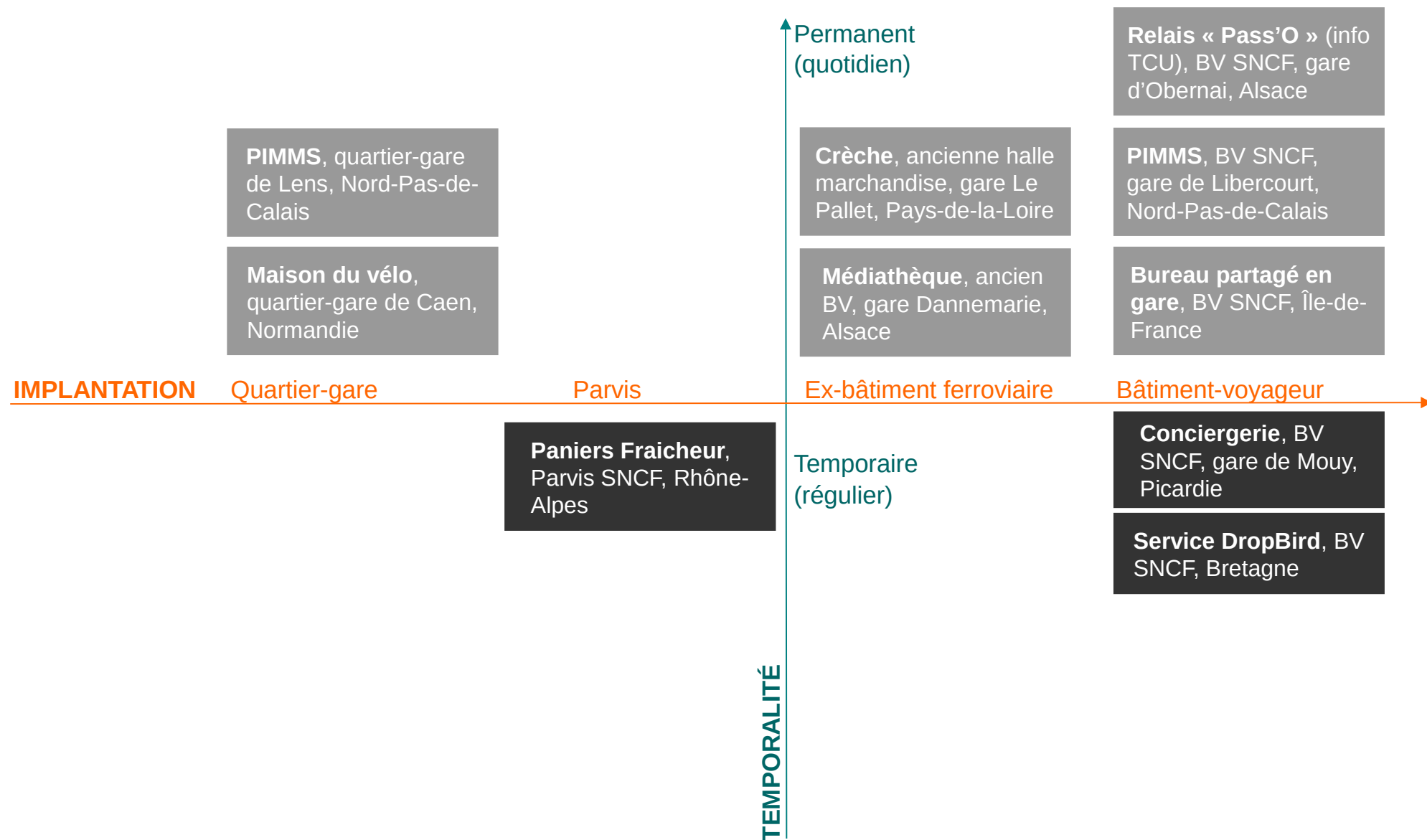
Des logiques d'implantation sur-mesure



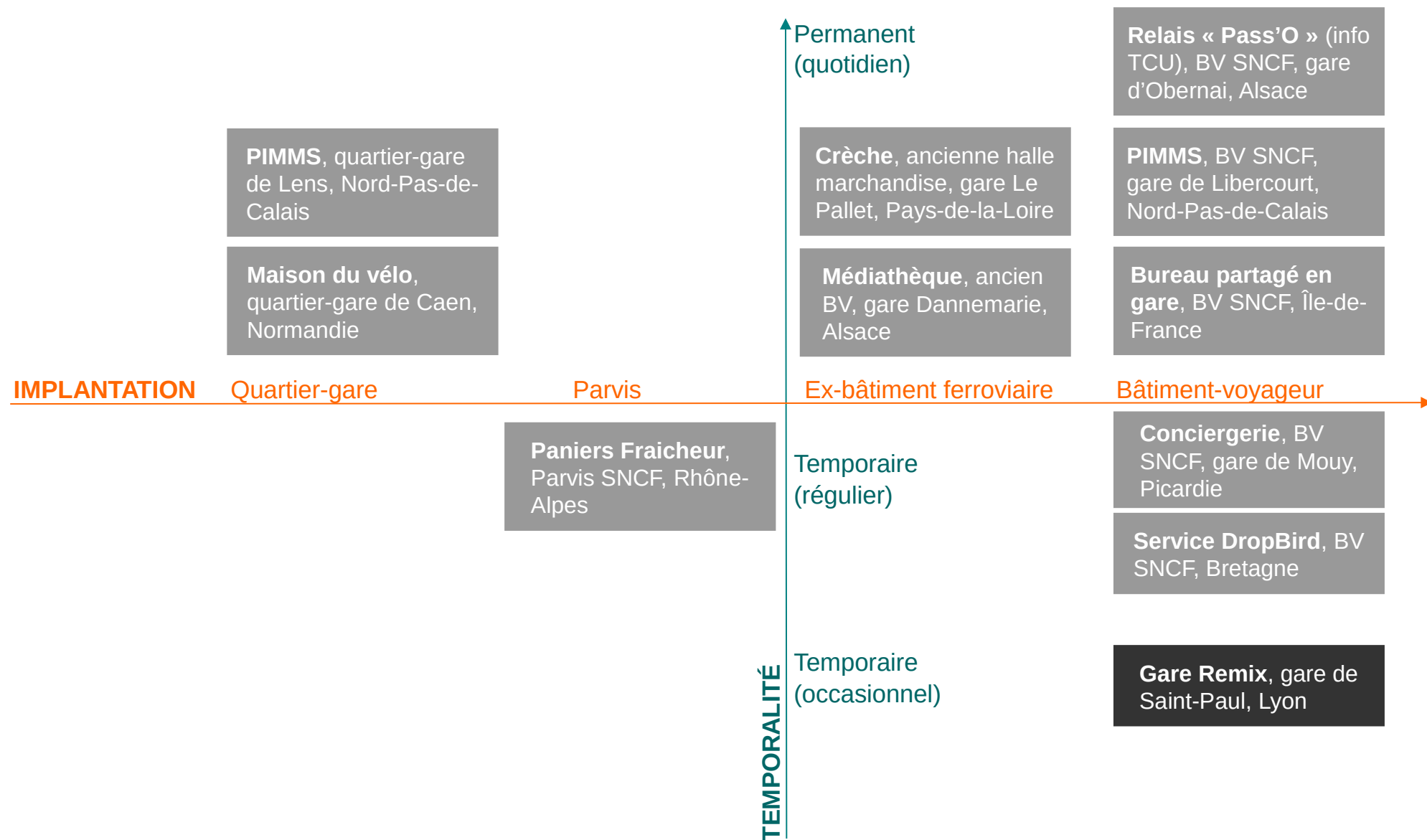
Des logiques d'implantation sur-mesure



Des logiques d'implantation sur-mesure



Des logiques d'implantation sur-mesure



Différents acteurs, différents intérêts à agir

Acteurs du système ferroviaire

- Valoriser le patrimoine existant
- Améliorer l'attractivité des gares et du train
- Améliorer confort et sûreté dans la gare
- Faciliter le quotidien des usagers

Collectivités locales et acteurs de l'aménagement

- Redynamiser et animer le quartier de gare et la ville
- Promouvoir un aménagement tourné vers les mobilités durables
- Soutenir des initiatives locales

Prestataires de services

- Amener les services aux usagers
- Aller au-devant d'une clientèle nouvelle
- Utiliser le point de repère qu'est la gare
- La gare comme adresse... accessible !

Quel ancrage concret dans le territoire ?

Prise en compte des temporalités de la gare



- Animer les espaces-temps « vides » (hors heures de pointe)
- Tirer parti des heures de pointe tout en préservant la fluidité de la gare

Ville et territoire

Environnement proche de la gare

Gare (BV + quais + parvis)

Interactions gare/environnement, quelques points clés

- Rendre les services visibles, via l'information et la signalétique
- Rendre les services accessibles, via le traitement qualitatif des cheminements entre la gare et son environnement proche

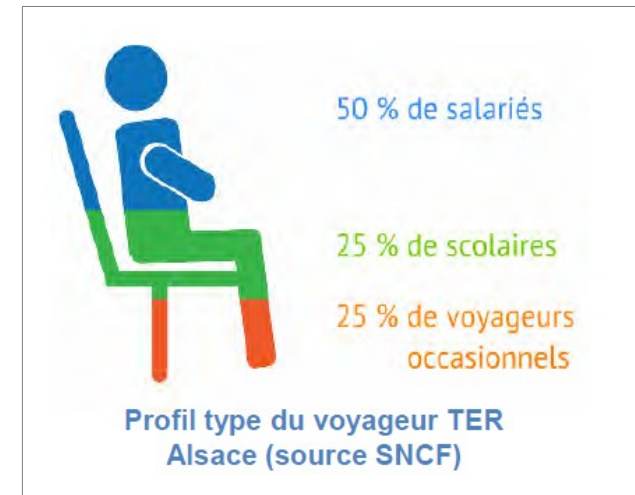
Interactions gare/ville, quelques points clés

- Proposer des services complémentaires à l'offre déjà existante sur le territoire
- Utiliser la gare comme « vitrine » de la ville et du territoire

Des services pour quels usage(r)s ?

La gare permet de cibler plusieurs publics

- Pendulaires (actifs, scolaires) :
 - Offrir de bonnes conditions d'accueil
 - Faciliter la vie quotidienne, en plaçant sur le parcours des services utiles au quotidien
- Usagers occasionnels ou touristes :
 - Faire de la gare une portée d'entrée sur la ville
 - Délivrer des informations pratiques ou touristiques
- Voyageurs en correspondance :
 - Offrir du confort, la possibilité de se reposer
 - Valoriser le temps d'attente en gare
- Habitants et actifs du quartier-gare :
 - Proposer une offre de proximité, complémentaire aux centralités existantes

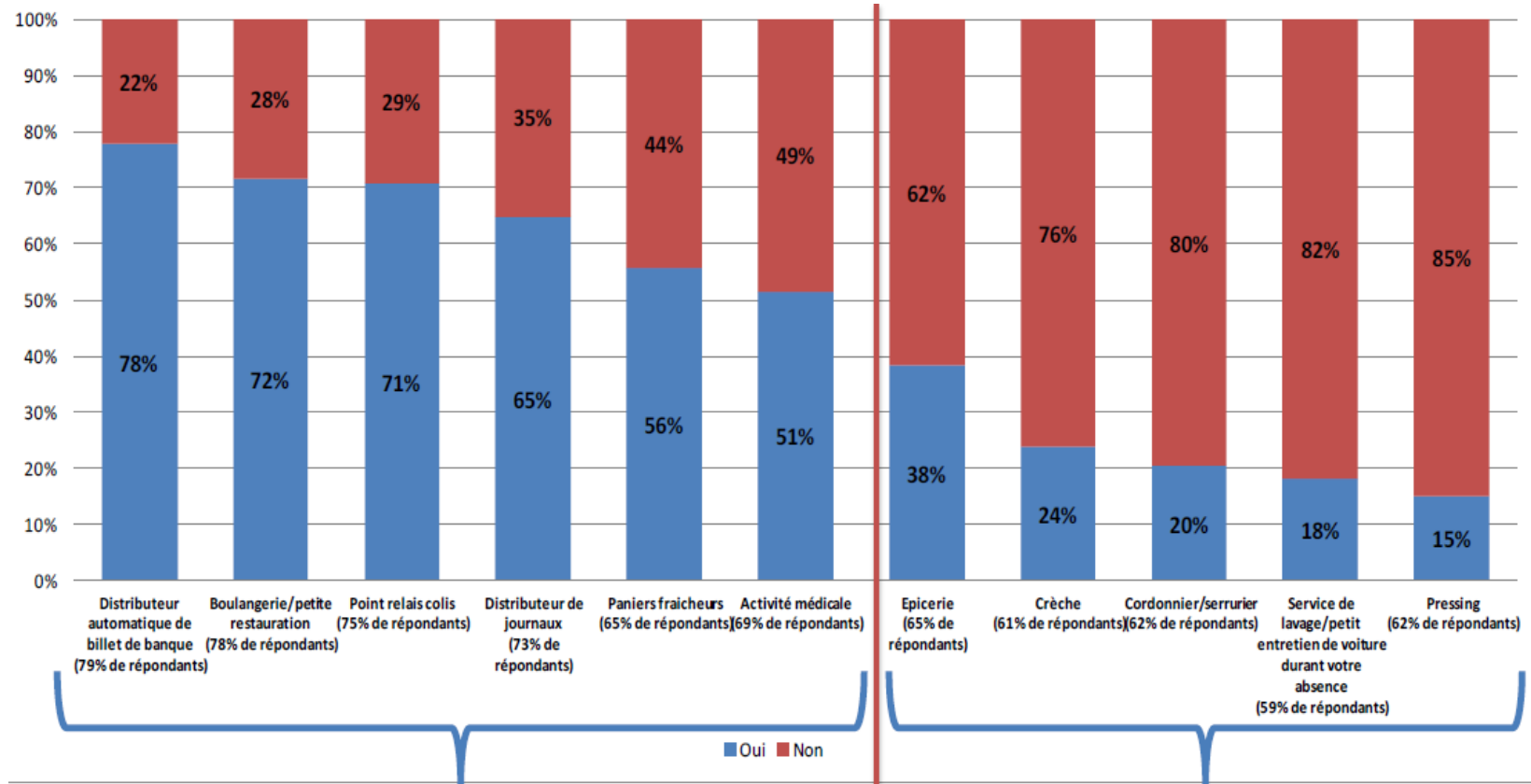


Des services pour quels usage(r)s ?

Répondre aux attentes, mais pas seulement

un train qui arrive enfin à l'heure...

Enquête auprès des usagers du train – Région Alsace



Implantation à étudier

Implantation peu sollicitée

Le savoir: Trains à l'heure / départ - Arrivée, vous connaître: avec des vrais places assises.

Je n'ai pas besoin de services complémentaires, le seul service que la SNCF doit nous rendre, c'est d'être à l'heure.

ENQUÊTE CONCERNANT LES ATTENTES DES UTILISATEURS TER EN TERMES DE SERVICE TER

Et pourtant, des innovations rencontrent leur public

Crèche de Roanne



→ Les usagers du train sont prioritaires pour avoir une place en crèche

Bureaux partagés en gare de Clichy-Levallois



→ Petites entreprises et travailleurs indépendants utilisent ces bureaux

Paniers fraîcheur



→ Une expérience qui se diffuse dans plusieurs régions françaises

Des services hybrides, pour répondre aux besoins

Conciergerie (Oise)



→ Une offre de services multiple :

- Paniers fraîcheurs
- Service « confiez-nous votre linge »
- Services à la personne

→ Portée par un acteur de l'économie sociale et solidaire

Les PIMMS en gare

Points d'information et de médiation multi services



→ Des points d'accueil ouverts à tous répondant à deux objectifs :

- Faciliter l'accès aux services publics
- Favoriser l'insertion professionnelle de ses agents médiateurs

Merci de votre attention

Direction technique Territoires et Villes

Marion CAUHOPE, chargée d'études, groupe « planification, stratégies urbaines et foncières »

Département Urbanisme

marion.cauhope@cerema.fr

04 72 74 58 17

Direction territoriale Centre-Est

Emmanuel PERRIN, chef de projets, unité « sécurité, planification et analyse des déplacements »

Département Mobilités

Emmanuel.perrin@cerema.fr

04 72 14 31 68

Annexes

Paniers fraîcheur en Rhône-Alpes



Quel service ?

- Paniers de fruits et légumes produits localement
- Livrés directement par le producteur
- Chaque semaine, à jour, lieu et heures fixes

Pourquoi ?

- développer une offre de service facilitateur du quotidien
- soutenir une agriculture respectueuse de l'environnement
- valoriser l'image de la SNCF et de TER

Pour qui ?

- des navetteurs urbains et périurbains

Avec quels acteurs ?

- une initiative de la [direction régionale TER](#)
- en partenariat avec les [chambres d'agriculture](#) et les [collectivités](#)
- appuyée sur un cadrage national

Conciergerie en gare de Clermont-sur-Oise (60)



Quel service ?

- Une conciergerie, différents services de proximité :
 - Confiez-nous votre linge
 - Paniers fraîcheurs
 - Services à la personne
- Ouvert depuis septembre 2013
- Présence ponctuelle : 2 x 2h par semaine

Pourquoi ?

- Améliorer les conditions de vie des actifs
- Créer des emplois dans le champ de l'économie sociale et solidaire

Pour qui ?

- Les actifs résidant à Clermont ou aux alentours

Avec quels acteurs ?

- Portée par l'association « Réseau coup de main » (réinsertion professionnelle)
- En partenariat avec [la commune](#) et [Gares & connexions](#)

Coworking en gare de Clichy-Levallois (92)



Quel service ?

- Un espace de coworking ouvert au public (travailleurs indépendants et salariés)
- 4 bureaux cloisonnés pouvant accueillir chacun 3 à 4 personnes
- à 6 min. de Paris Saint-Lazare par le train

Pourquoi ?

- Écrêter l'heure de pointe
- Optimiser des espaces disponibles (ici, un ancien logement au 1^{er} étage de la gare)

Pour qui ?

- des utilisateurs quotidiens de Transilien

Avec quels acteurs ?

- Un initiative de [SNCF Transilien](#), en partenariat avec les [collectivités](#)
- Un espace géré par [Intensity](#) (entreprise spécialisée dans l'accompagnement et le développement des TPE)

Halte-garderie en gare du Pallet (44)



Quel service ?

- Multi-accueil pour enfants TchouTchou (20 berceaux)
- Bureau du Relais Assistance Maternelle
- Inauguré en septembre 2014

Pourquoi ?

- Valoriser un bâtiment acheté par la commune en 2013
- Développer l'offre d'accueil pour les jeunes enfants

Pour qui ?

- Parents résidant sur la communauté de communes
- Accès privilégié pour les abonnés du train

Avec quels acteurs ?

- La **commune** : propriétaire du bâtiment
- La **communauté de communes** : porteur du projet
- La **Région** : co-financeur à 50 %
- La **CAF**

PIMMS en gare



Quel service ?

- Point d'information et de médiation multi-services

Pourquoi ?

- Un lieu de passage, souvent neutre, hors « quartiers »
- Des surfaces disponibles

Pour qui ?

- Ouvert à tous

Avec quels acteurs ?

- L'union nationale des PIMMS : fédératrice des projets
- Une association locale : porteuse du projet
- Gares & Connexions : propriétaire du bâtiment
- SNCF, EDF, GDD Suez, La Poste... : partenaires, co-financiers
- Des collectivités locales : co-financiers