



Cerema



Le déplacement de l'A9 à Montpellier

Complexité d'une opération
d'envergure réalisée en un temps
record

Salvador Nunez

Cerema Méditerranée

20 novembre 2018 – Journée Technique COTITA – Appliquer la gestion des risques à
la conduite de projets d'infrastructures

Contexte et projet

Constat : une autoroute A9 qui n'est plus adaptée à la physionomie du trafic

Années 70

Autoroute de transit bien au sud de la ville de Montpellier, dans la campagne



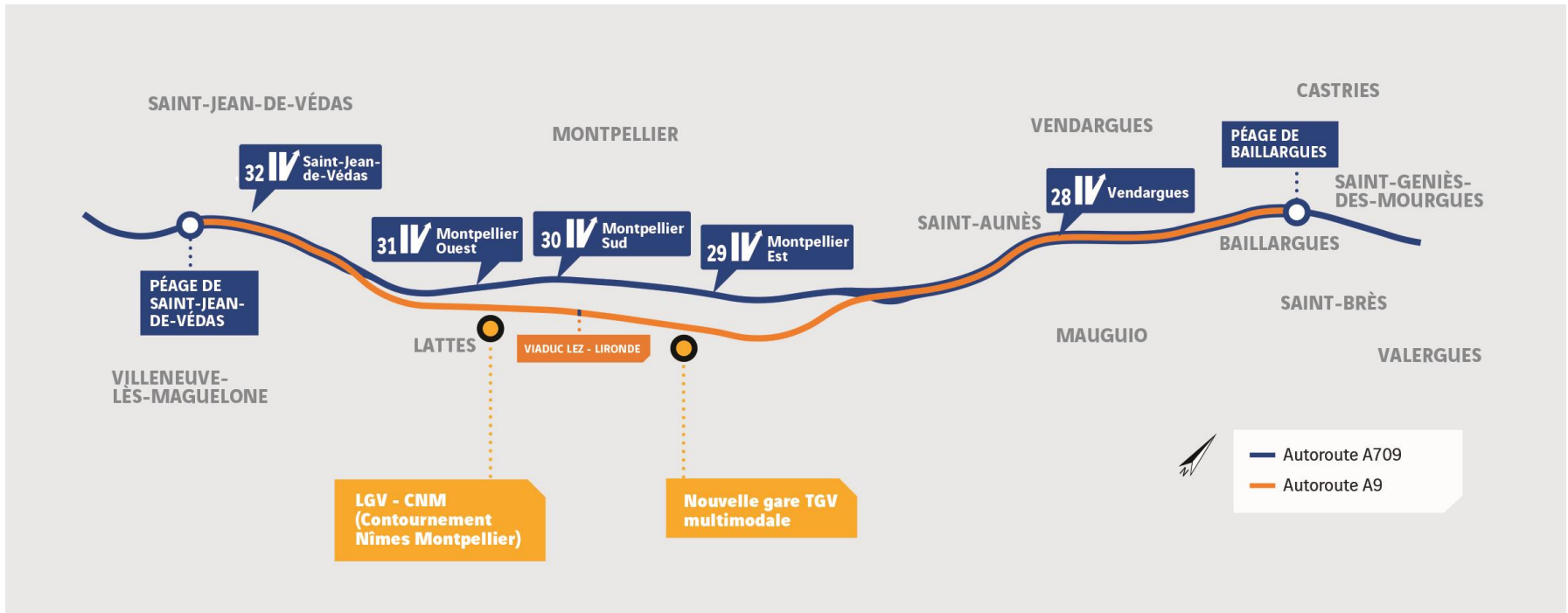
Années 90

Autoroute de transit et de trafic local jouxtant Montpellier



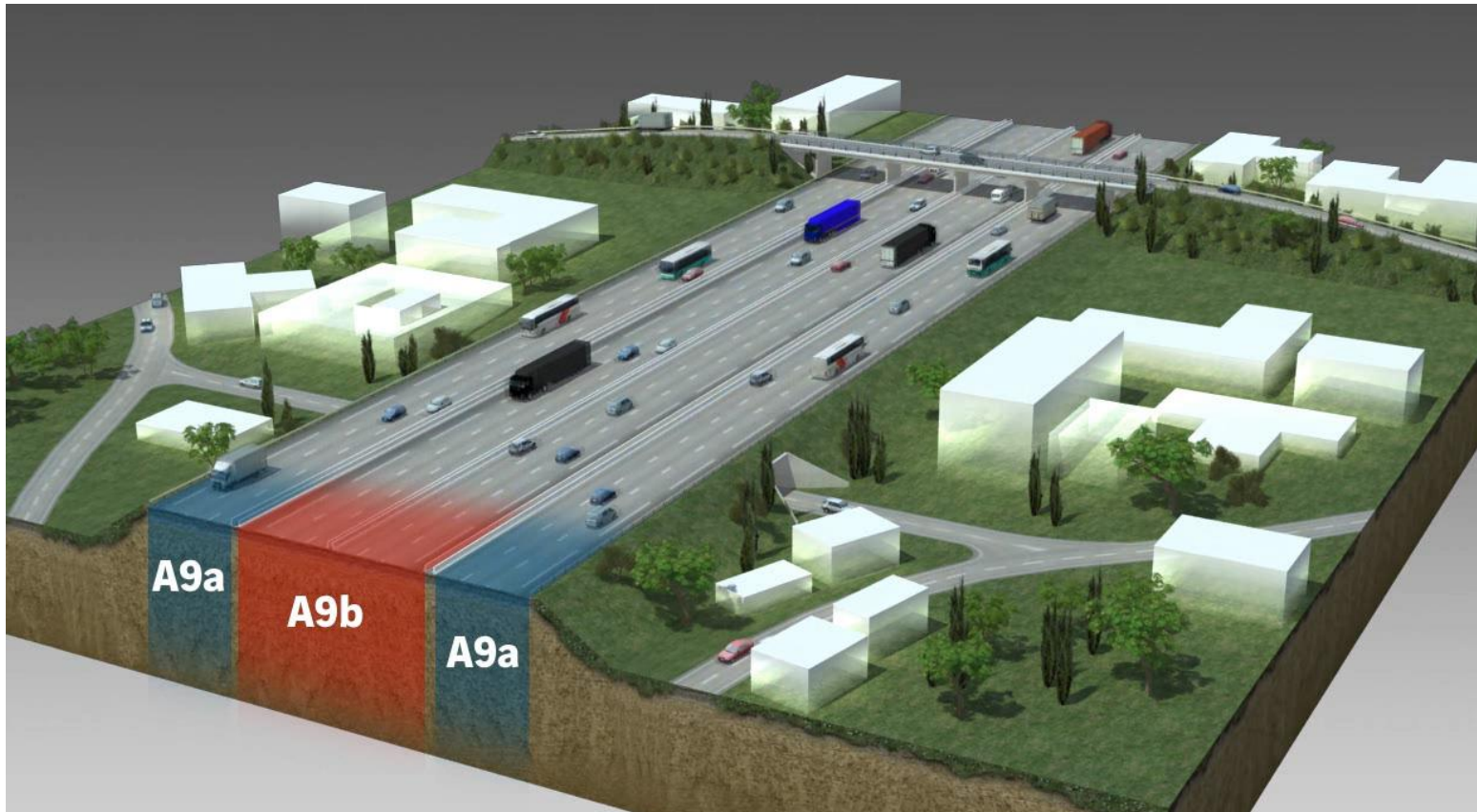
Contexte et projet

Un élargissement et une nouvelle portion d'autoroute



Contexte et projet

Une autoroute urbaine et une autoroute de transit



Contexte et projet

Le plus grand chantier autoroutier de France en chiffres

 **25** km
DE TRAVAUX

 **13** km
D'ÉLARGISSEMENT

12 km
DE NOUVELLES
VOIES

12 COMMUNES CONCERNÉES

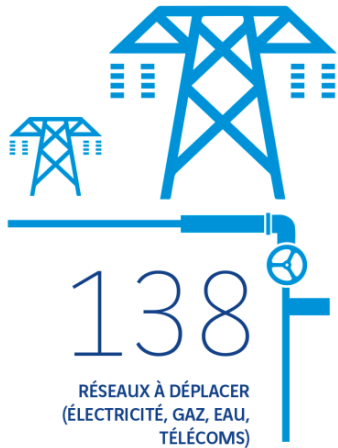


1500 PERSONNES MOBILISÉES
SUR LE CHANTIER



Contexte et projet

Le plus grand chantier autoroutier de France en chiffres



Gestion des travaux

Les différents acteurs



L'État, concédant.



VINCI Autoroutes, concessionnaire et maître d'ouvrage.

Finance, construit et exploite l'autoroute au nom et pour le compte de l'État.



Ingérop, maître d'œuvre.

Réalise les études de conception et coordonne le chantier.

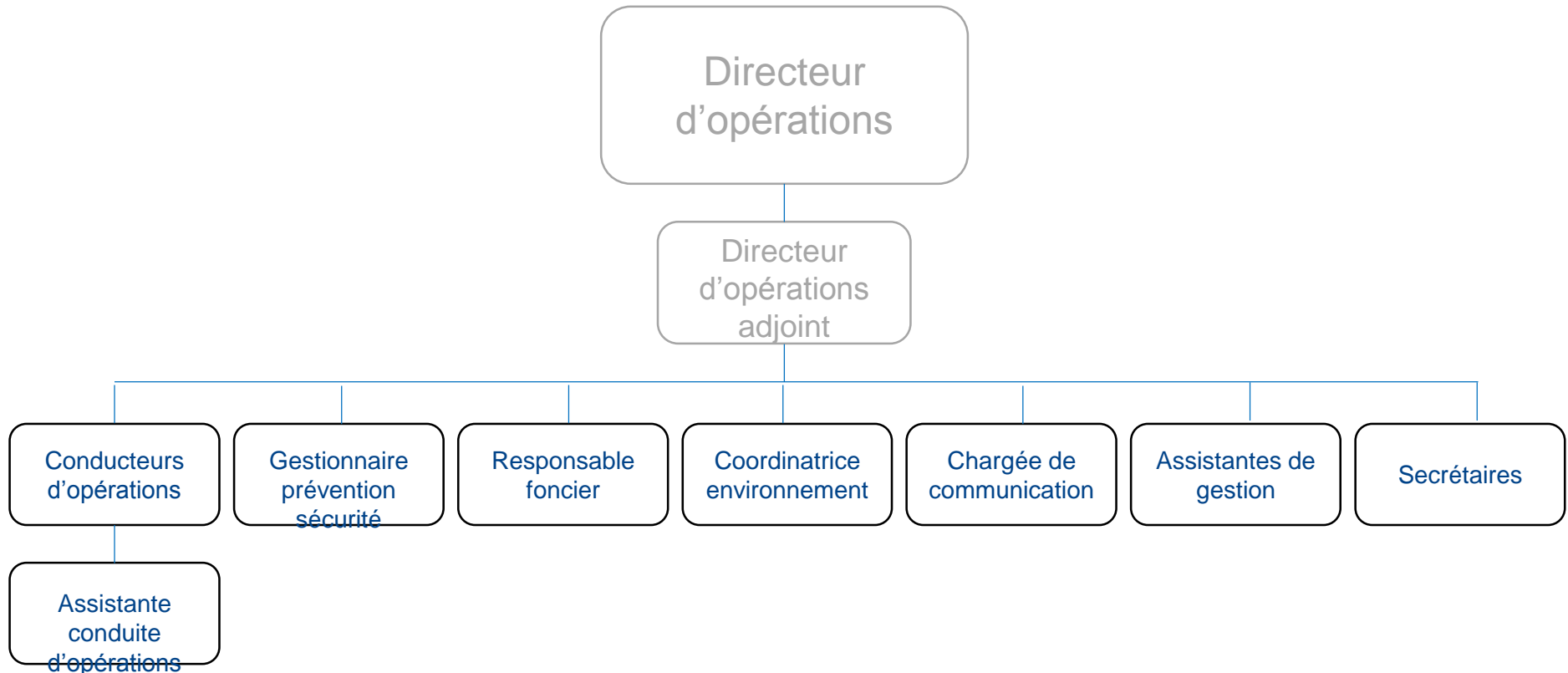


Les entreprises. Retenues sur appels d'offres Européens pour réaliser les travaux selon les conditions émises par VINCI Autoroutes.

Les collectivités locales, avec lesquelles VINCI Autoroutes a travaillé en amont et collabore à chaque étape du projet.

Gestion des travaux

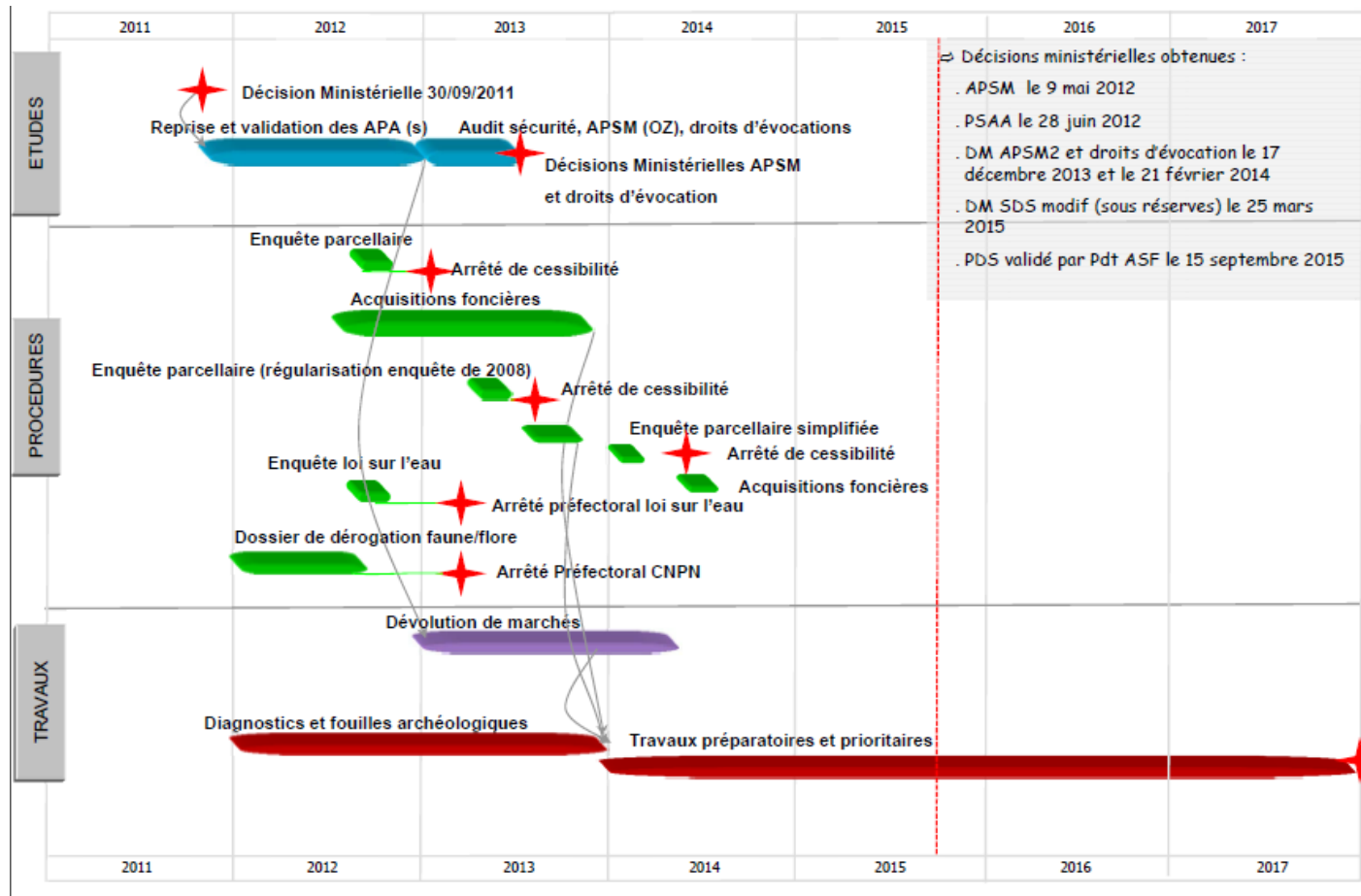
Les différents acteurs



Organisation au sein de la direction d'opérations VINCI Autoroutes

Gestion des travaux

Organisation des travaux - Planning



Gestion des travaux

Organisation des travaux - Les entreprises

7 marchés principaux

Ouvrages de franchissement des voies SNCF : Sogea (mandataire)

Terrassements et confortement des sols en zone de jumelage :
VINCI Construction Terrassement (mandataire)

TOARCCH* Est, 15 km : VINCI Construction Terrassement (mandataire)
et 10 co-traitants (GTM Sud, Sogea Sud, Eurovia Méditerranée, Eurovia GPI, Cognac TP,
Dodin Campenon Bernard, Razel-Bec, Guintoli, EHTP, NGE GC)

Viaduc Lez-Lironde, 600 m : Bouygues TP (mandataire)
et co-traitant ZM (Zwahlen & Mayr)

TOARCCH* Ouest, 10 km : Eiffage (mandataire) et co-traitant Buesa

*Terrassements/Ouvrages d'Art/Rétablissements de Communication et Chaussées/Hydraulique

Gestion des travaux

Organisation des travaux - Les entreprises

7 marchés principaux

Équipements dynamiques: Bouygues Énergies et Services (mandataire)

Aménagements paysagers:

Est et centre : Antoine Espaces Verts (mandataire) et 2 co-traitants : Angle Vert et Alpes Azur Environnement

Ouest : Tarvel (mandataire) et Agrigex (co-traitant)

Au total, **429 entreprises** indépendantes ou en groupements.

Au pic de l'activité, mi-2015, **1 500 personnes** mobilisées sur le chantier.

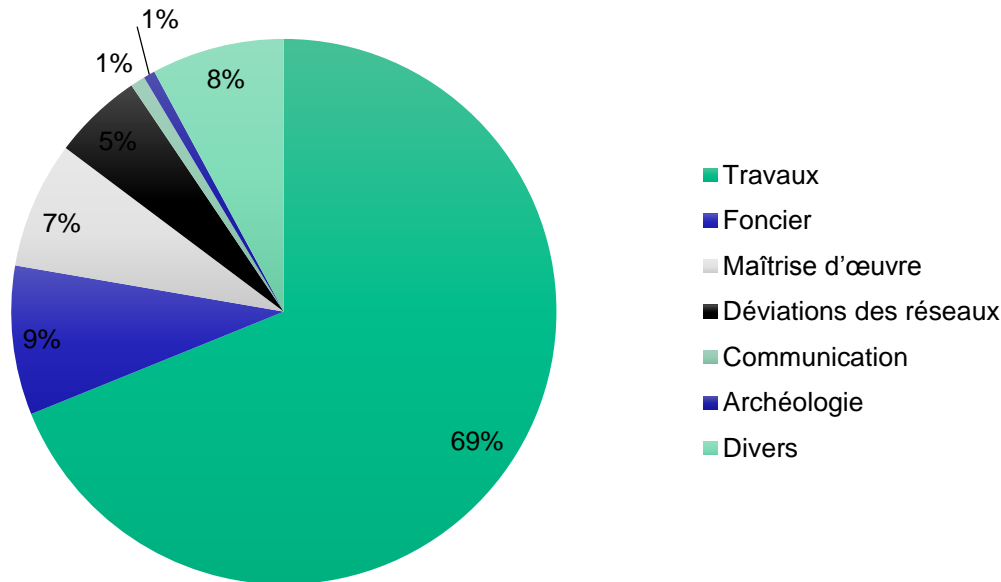
Fin 2017, le chantier comptabilise **4 800 000 heures travaillées.**

Gestion des travaux

Budget de l'opération : **780 millions d'€** (valeur janvier 2011)

647,5 millions d'€ pour le déplacement de l'A9

132,5 millions d'€ pour la requalification environnementale



Relation avec les parties-prenantes

Réunions publiques



Médias locaux



Relation avec les parties-prenantes

Pôle Emploi



Riverains-Grand public

