



Entrainement de la cellule de crise

Formation des élus

au pilotage de la cellule de crise

Le retour d'expérience de l'IRMa en Auvergne-Rhône-Alpes

Aix-en-Provence – Jeudi 8 novembre 2018

Institut des Risques Majeurs de Grenoble

François GIANNOCCARO, Directeur

www.irma-grenoble.com



Actualité : journée technique nationale de l'IRMa le 4 décembre 2018 à VALENCE

irma

INSTITUT DES RISQUES MAJEURS

VIGILANCE, ALERTE ET SAUVEGARDE :
PRÉVOIR SON PLAN SPÉCIFIQUE INONDATION

► PROGRAMME ET INSCRIPTIONS

les
**JOURNÉES
TECHNIQUES
DE L'IRMa**

► LE MARDI 4 DÉCEMBRE 2018

À HÔTEL DU DÉPARTEMENT À VALENCE

AVEC LE SOUTIEN ET LE CONCOURS DE



La Région
Auvergne-Rhône-Alpes



Cerema

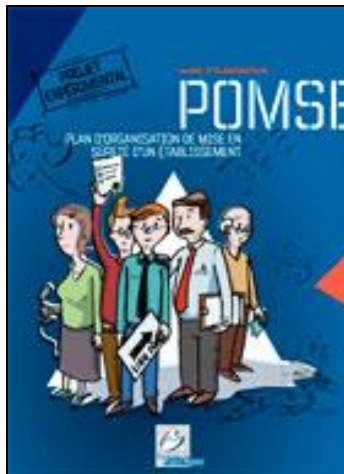
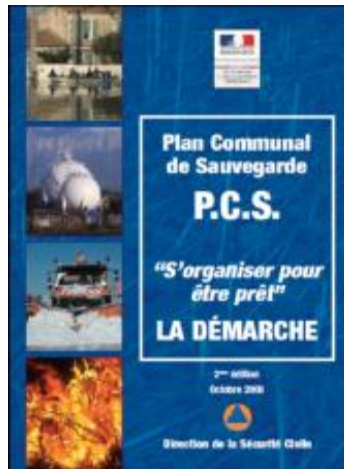


EN PARTENARIAT AVEC

L'Institut des Risques Majeurs de Grenoble

Nos références sur le sujet

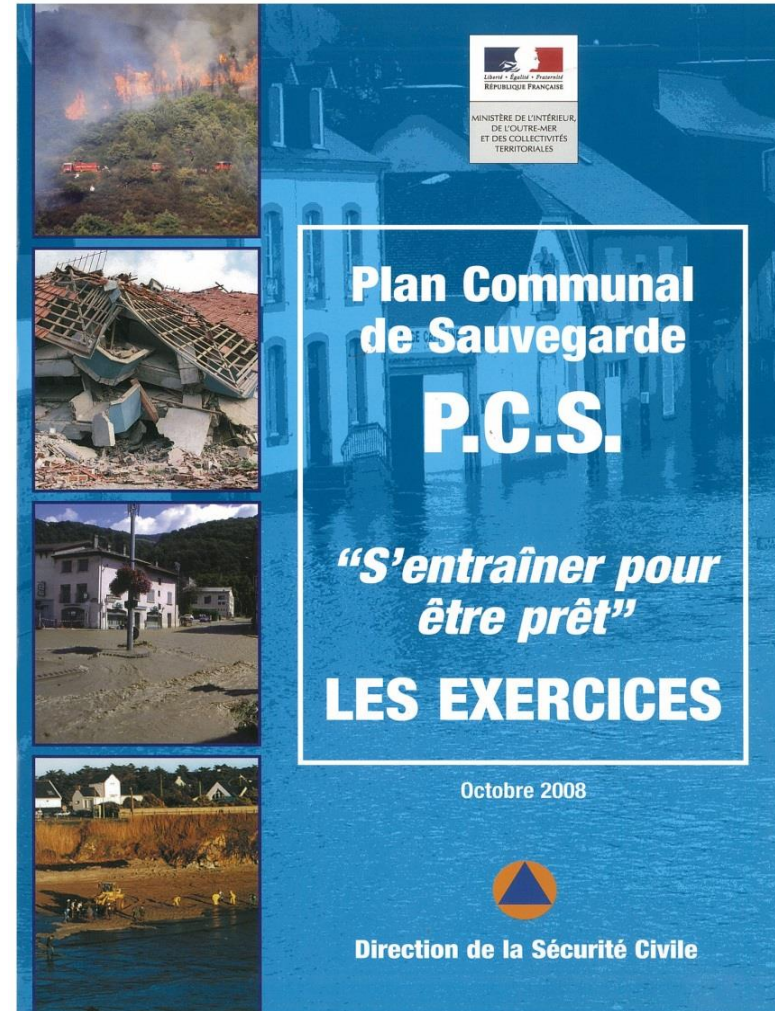
→ Collaborations avec l'Etat – Ministères en charge de l'Intérieur (DGSCGC) et de l'Ecologie (DGPR)



Les outils pour vous aider à préparer les exercices :

Le guide réalisé avec le concours de l'IRMa pour le compte du Ministère de l'Intérieur en 2008 :

« S'entraîner pour être prêt »



Européen



ERCC : Européen Response Coordination Center



M.I.C.¹
Centre d'information et de suivi

L'Union Européenne assiste.

National



Le ministre de l'intérieur anticipe et renforce avec les moyens nationaux.

C.O.G.I.C.¹
Centre Opérationnel de Gestion Interministérielle des Crises

Zonal

→ ORSEC de zone



Le préfet de zone coordonne les moyens zonaux.

C.O.Z.¹
Centre Opérationnel de Zone

Départemental

→ ORSEC départemental



Sur sinistre important ou en cas de catastrophe, le préfet est Directeur des Opérations de secours (D.O.S.).

C.O.D.²
Centre Opérationnel Départemental

P.C.O.²
Poste de Commandement Opérationnel

Communal

→ Plan Communal de Sauvegarde



Le maire est responsable de la sauvegarde de la population. Sur sinistre limité, il est Directeur des Opérations de secours (D.O.S.).

P.C.C.²
Poste de Commandement Communal

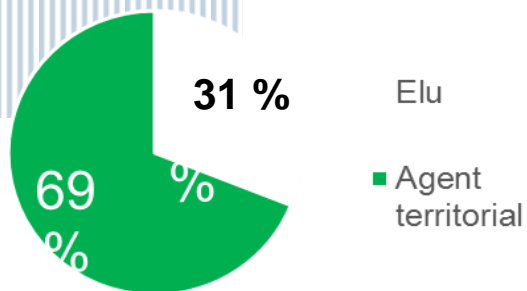
¹opérationnel 24h/24h, ²activé en cas de besoin

La démarche EXOCRISE de l'IRMa en Auvergne-Rhône- Alpes

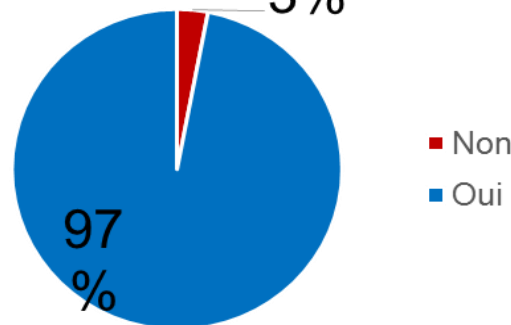


ÊTES-VOUS PRÊT À FAIRE FACE À LA CRISE ? (enquête IRMa 2017)

Vous êtes :

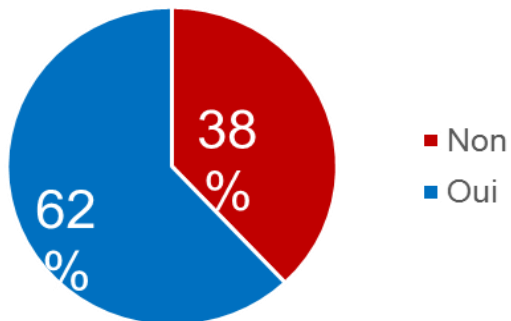


Avez-vous un PCS ? 3%

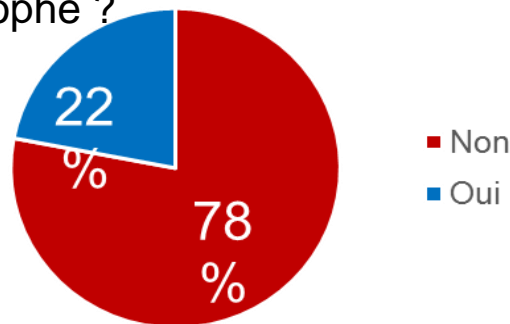


P
A
N
E
L

Avez-vous déjà testé ce PCS ?

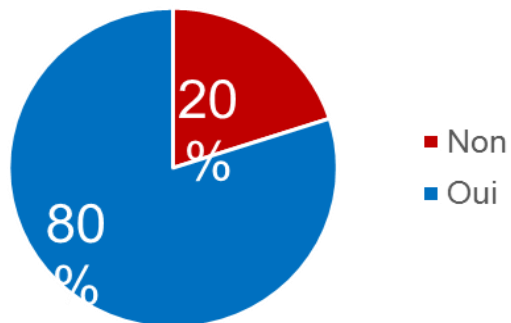


Si oui, cela vous semble-t-il suffisant pour être réellement opérationnel le jour d'une catastrophe ?

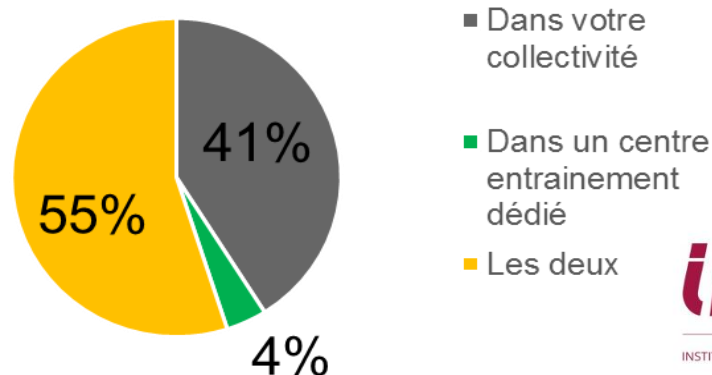


B
E
S
O
I
N

Souhaiteriez-vous vous entraîner plus régulièrement ?



Souhaiteriez-vous vous entraîner plus régulièrement ?



D
E
M
A
N
D
E

La démarche **EXOCRISE** de l'IRMa s'inscrit dans le cadre d'un **parcours formateur progressif des responsables et décideurs locaux**

Les formations spécifiques et les études de cas associées :



Les entrainements sur table :



Les exercices partiels de terrain :



Les exercices généraux :



Plus spécifiquement, les objectifs récurrents des exercices

Les objectifs généraux sont pour l'essentiel de :

- Permettre aux acteurs l'appropriation de l'organisation et des procédures du PCS
- Entraîner et former les personnes (agents, élus,...) : améliorer la réactivité, les reflexes et l'utilisation de moyens spécifiques à la gestion de crise
- **Tester et évaluer l'efficacité du dispositif élaboré**
- Valider/corriger certains outils (schéma d'appel, fiches d'aides à la décision,...) – Plan d'amélioration continu

Les objectifs plus spécifiques :

- Au niveau organisationnel et managérial :
 - Créer le collectif et le leadership
 - Eprouver l'expertise et la caractérisation des incertitudes dans l'aide à la prise de décision
 - Eprouver la chaîne de commandement (circulation de l'information et liaisons PCC/PCO/COD...)
- Tester une action spécifique définie dans le PCS (évacuation d'une zone, un schéma d'alerte)
- Tester la robustesse de l'organisation interservices



Evaluer l'efficacité des dispositifs élaborés

Thèmes	Cotation
Organisation de la cellule	0
Evaluation de la situation	0
Réactivité	0
Stratégie	0
Synthèse	0
Communication	0
Comportement	0

Grille d'évaluation - Niveau 1 - Sensibilisation

Sujet	Questions	Excellent +2 Bien +1 A travailler 0 A mettre en place -1	Commentaires
Déclenchement du plan	Chaque acteur connaît-il bien son rôle dans l'organisation de crise ?		
	Est-ce que la répartition des rôles a bien été faite ?		
	Les différents membres sont-ils identifiables ? (chasubles, brassards...)		
Mise en place du P.C.C et des cellules	Est-ce que les responsables de chaque cellule connaissent bien leur rôle ?		
	La communication entre les cellules est-elle claire ?		
Fonctionnement du P.C.C et des cellules	Les membres du P.C.C. utilisent-ils les documents du P.C.S. (fiches réflexes, plans, annexes ...) ?		
	Les membres de l'organisation de crise sont-ils recensés ?		
	Les missions de chacun sont-elles bien définies (chef de cellule, R.A.C., maire...) ?		
	Un responsable pour tenir la main-courante a-t-il été défini ?		
	La main-courante est-elle régulièrement renseignée et accessible à tous ?		
	Un point de situation regroupant l'ensemble des responsables est-t-il réalisé régulièrement ?		
Observations générales	Les moyens, documents et procédures permettent-ils rapidement de collecter des informations sur l'événement (fiches événement, appel des personnes extérieures, cartes ...)		
	Les personnes arrivent-elles à rapidement analyser la situation ?		
	Est-ce que tous les membres ont joué le jeu ?		
	Bonne gestion du stress ?		



Les formations de l'IRMa 2019

PARCOURS MÉTHODOLOGIQUE

1 METTRE EN PLACE ET MAINTENIR OPÉRATIONNEL UN PLAN COMMUNAL DE SAUVEGARDE

/// Atelier pratique de mise en situation

► 10 et 11 AVRIL 2019 ou 20 et 21 NOVEMBRE 2019
Collectivités et autres : 850 € / Privés : 1050 €

2 INFORMER EFFICACEMENT LA POPULATION : DICRIM ET STRATÉGIE DE COMMUNICATION

/// Étude de cas et analyse des bonnes pratiques

► 12 AVRIL 2019 ou 22 NOVEMBRE 2019
Collectivités et autres : 600 € / Privés : 800 €

3 INTERCOMMUNALITÉ ET GESTION DE CRISE : ORGANISER LA COOPÉRATION ET L'ENTRAÏDE

/// Étude de cas et analyse des bonnes pratiques

► 18 SEPTEMBRE 2019
Collectivités et autres : 600 € / Privés : 800 €

4 METTRE EN PLACE UN PLAN DE CONTINUITÉ D'ACTIVITÉ DANS SA COLLECTIVITÉ

/// Étude de cas et analyse des bonnes pratiques

► 19 SEPTEMBRE 2019
Collectivités et autres : 600 € / Privés : 800 €

5 DÉVELOPPER UN VOLET SPÉCIFIQUE INONDATION DANS SON PLAN DE GESTION DE CRISE

/// Atelier pratique de mise en situation - entraînement sur table

► 5 JUIN 2019 ou 4 DÉCEMBRE 2019
Collectivités et autres : 600 € / Privés : 800 €



PARCOURS OUTILS OPÉRATIONNELS

6 ORGANISER SA CELLULE DE CRISE ET PRÉPARER SON CENTRE D'ACCUEIL ET DE REGROUPEMENT

/// Étude de cas et analyse des bonnes pratiques

► 14 MAI 2019 ou 2 OCTOBRE 2019
Collectivités et autres : 600 € / Privés : 800 €

7 CARTOGRAPHIE OPÉRATIONNELLE ET GESTION DE CRISE

/// Atelier de mise en pratique cartographique

► 15 MAI 2019 ou 3 OCTOBRE 2019
Collectivités et autres : 600 € / Privés : 800 €

8 TABLEAU DE BORD ET GESTION DE CRISE

/// Étude de cas et analyse des bonnes pratiques

► 21 MAI 2019 ou 9 OCTOBRE 2019
Collectivités et autres : 600 € / Privés : 800 €

9 COMMENT COMMUNIQUER EN SITUATION DE CRISE ET MÉDIAS SOCIAUX EN GESTION DE L'URGENCE

/// Étude de cas et analyse des bonnes pratiques

► 26 MARS 2019 ou 4 SEPTEMBRE 2019
Collectivités et autres : 600 € / Privés : 800 €

10 METTRE EN SÉCURITÉ DANS LES ERP : LES PLANS D'ORGANISATION ET DE MISE EN SÛRETÉ (POMSE)

/// Étude de cas et analyse des bonnes pratiques

► 15 MARS 2019 ou 11 SEPTEMBRE 2019
Collectivités et autres : 600 € / Privés : 800 €

PARCOURS PRATIQUE DE MISE EN SITUATION

11 PILOTER UNE CELLULE DE CRISE : FONDAMENTAUX ET MISE EN PRATIQUE

/// Atelier pratique de mise en situation - entraînement sur table

► 22 MAI 2019 ou 10 OCTOBRE 2019
Collectivités et autres : 600 € / Privés : 800 €

12 METTRE EN PLACE LES EXERCICES DE SÉCURITÉ CIVILE ET OBSERVATION D'UN EXERCICE RÉEL

/// Atelier pratique de mise en situation & observation d'un exercice

► 26 ET 27 JUIN 2019
Collectivités et autres : 1100 € / Privés : 1400 €

13 COMMUNICATION DE CRISE : ATELIERS PRATIQUES DE MISES EN SITUATIONS AVEC JOURNALISTE

/// Atelier pratique de mise en situation - médiatraining

► 27 MARS ou 29 NOVEMBRE 2019
Collectivités et autres : 500 € / Privés : 600 €

14 RISQUES NATURELS ET URBANISME

/// Études de cas & sortie terrain

► 19, 20 et 21 JUIN 2019
Collectivités et autres : 1350 € / Privés : 1500 €

ORGANISME
DE
FORMATION

TARIFS
NON
ASSUJETTIS
A TVA

ADHÉRENTS : 10% DE RÉDUCTION



Le parcours formateur à la carte sur les territoires

Exemple du parcours formateur des élus et responsables locaux dans le PUY DE DOME (63)

- Le parcours formateur (modules indépendants mais complémentaires)

- AU CENTRE DÉPARTEMENTAL DE GESTION DE LA FONCTION PUBLIQUE TERRITORIALE DU PUY-DE-DÔME - 7 RUE CONDORCET - 63000 CLERMONT-FERRAND :

- PHASE ① - FORMATION « METTRE EN PLACE ET MAINTENIR OPÉRATIONNEL SON PLAN COMMUNAL DE SAUVEGARDE » - 26 NOVEMBRE 2018
- PHASE ② - FORMATION « PILOTER UNE CELLULE DE CRISE » ET MISE EN SITUATION 3 DÉCEMBRE 2018
- PHASE ③ - FORMATION « COMMUNIQUER EN SITUATION DE CRISE : MISE EN SITUATION ET MÉDIATRANING » 13 DÉCEMBRE 2018



PROGRAMME DÉTAILLÉ DE FORMATION

**PARCOURS FORMATEUR
LES ÉLUS SE PRÉPARENT A LA CRISE**

FACE AUX RISQUES MAJEURS
VOTRE COMMUNE EST-ELLE PRÊTE ?

**ENTRAINEZ-VOUS A LA GESTION D'UNE
SITUATION DE CRISE**

PHASE 1 : FORMATION « METTRE EN PLACE ET MAINTENIR OPÉRATIONNEL SON PLAN COMMUNAL DE SAUVEGARDE »

PHASE 2 : FORMATION « PILOTER UNE CELLULE DE CRISE » ET MISE EN SITUATION

PHASE 3 : FORMATION « COMMUNIQUER EN SITUATION DE CRISE : MISE EN SITUATION ET MÉDIATRANING »

Les campagnes de sensibilisation et d'information de l'IRMa en Auvergne-Rhône-Alpes **sur la thématique "s'entraîner pour être prêt"**

Thème récurrent traité de 2008 à 2018 :

"Les élus face à la crise : s'entraîner pour être prêt" (depuis 2016)

Partenaires systématiques en Auvergne-Rhône -Alpes:



Résultats

9 240 élus et responsables de collectivités touchés

1000 heures de formation dispensées

150 journées de formation dispensées

Dernière session dans le Puy de Dôme

Samedi 8 septembre 2018

à l'École de Droit - Amphithéâtre TRUDAINE

Les élus face aux risques

Une centaine d'élus réunis en présence du préfet, Jacques BILLANT



Les entrainements et les exercices de terrain dans le cadre des parcours formateurs de l'IRMa 2018 (effectif affecté de l'IRMa : 2,5 ETP)

- 46 entrainements pour 850 participants formés
- 3 exercices de terrain interservices au niveau communal pour 117 personnes mobilisées
- 1 exercice départemental interservices « inondation sur l'Herbasse » dans la Drôme en appui sur sa demande à la préfecture (2017)



Le dossier - p.8

Gestion de crise : comment s'y préparer ?



SAINT-DONAT/CHARMES/CLÉRIEUX | L'exercice de simulation était le premier du genre dans la Drôme La vallée de l'Herbasse pourrait-elle être à nouveau inondée ?

C'était hier le premier exercice du genre dans la Drôme. Trois communes de la vallée de l'Herbasse, Charmes, Clérieux et Saint-Donat, ont participé à un exercice de simulation d'une inondation catastrophique. Avec un scénario mis au point par François Giannocaro, directeur de l'institut des risques majeurs de Grenoble. C'est la préfecture qui a mis en alerte les élus de chaque commune, la protection civile, le Sdis, la gendarmerie, la Direction des territoires et de la sécurité.

mettant en péril de nombreux habitants. Et sur ce territoire, on se souvient bien sûr du chaos qui avait suivi les inondations records de septembre 2008. Et dans une moindre mesure de l'épisode d'octobre 2013. Dès 9 h 15, hier, les maires des trois communes ont donc reçu un message avec le déclenchement d'un plan de sauvegarde de leur collectivité. Aussitôt, sous l'autorité du directeur de la sécurité départementale, Sabry Hani, et du directeur des opérations de secours, le plan communitaire de

lélement, dans chaque mairie, le plan communal de sauvegarde était déclenché et un PC installé. Les élus concernés étant invités à se rendre en mairie pour remplir leurs fonctions préalablement définies. Les tâches étaient multiples. Il s'agissait de prévenir les écoles, les campings, les entreprises et les particuliers du risque de submersion. Et les invier à rejoindre au plus vite un lieu sécurisé (salle des fêtes, gymnase, etc), pendant que d'autres préparaient les lieux en assurant l'approvisionnement.



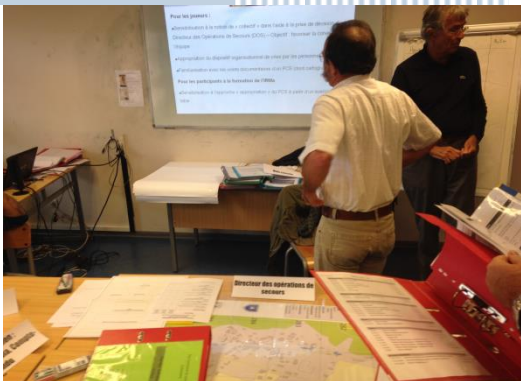
Les élus et les responsables de la sécurité lors du briefing.



du briefing fonctionnel, le tour de rôle apparaît, les rotations à ap-

porter notamment au point de vue des liaisons entre les PC, même si l'on semblait apprécier la réactivité des acteurs communaux.

Les types d'exercices :



EGEE - 2016



Chassieu - 2016



Echirolles - 2017
Etude de cas : communication



Gières - 2017



Saint-Paul-en-Jarez - 2016



Formation IRMa - 2016



Musée de Grenoble - 2017
Etude de cas : mise à l'abri
des usagers du Musée face
à la menace terroriste

Conclusion : l'IRMa a 30 ans cette année **Son cheval de bataille au niveau national pour les prochains mois : #TOUS IMPLIQUES #TOUS PREPARES**

« ...L'enjeu est majeur au niveau national : il y a lieu de généraliser les entraînements et les exercices à l'initiative des maires sur tout le territoire ...»

« ...Le maire est bien la sentinelle avancée de la sécurité civile. Et c'est comme en sport collectif, il faut s'entraîner régulièrement pour être prêt en associant les habitants aux exercices de sécurité civile... et avec la nécessité de se former pour les responsables et décideurs locaux...»



*Philippe Troutot, président de l'IRMa
lors de la conférence de presse des 30 ans de l'IRMa – 12 octobre 2018*

Les réflexions 2018
Institut des Risques
Majeurs

Centre entraînement et cellule mobile d'appui aux entraînements et aux exercices

Les objectifs

- Répondre aux besoins des collectivités Auvergne-Rhône-Alpes
- Etre proactif sur la demande
- Amélioration continue des compétences et évaluation de celles-ci

	Phase 1	Phase 2
Pôle entraînement gescrise	Cellule mobile	Centre d'entraînement
Délais prévus	Courant 2018	2019-2021
Lieu	Dans les collectivités	En cours

Le mode de travail

Etude de pertinence du centre d'entraînement

Etude de faisabilité cellule mobile

Etude de faisabilité centre d'entraînement

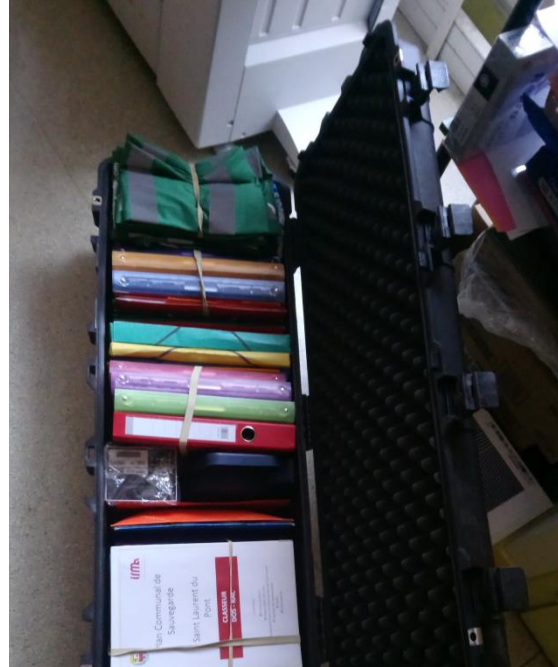
Les partenaires potentiels

- ENSOSP
- CEREMA
- Etudiants Polytech'
- MASA/DIGINEX (privés)

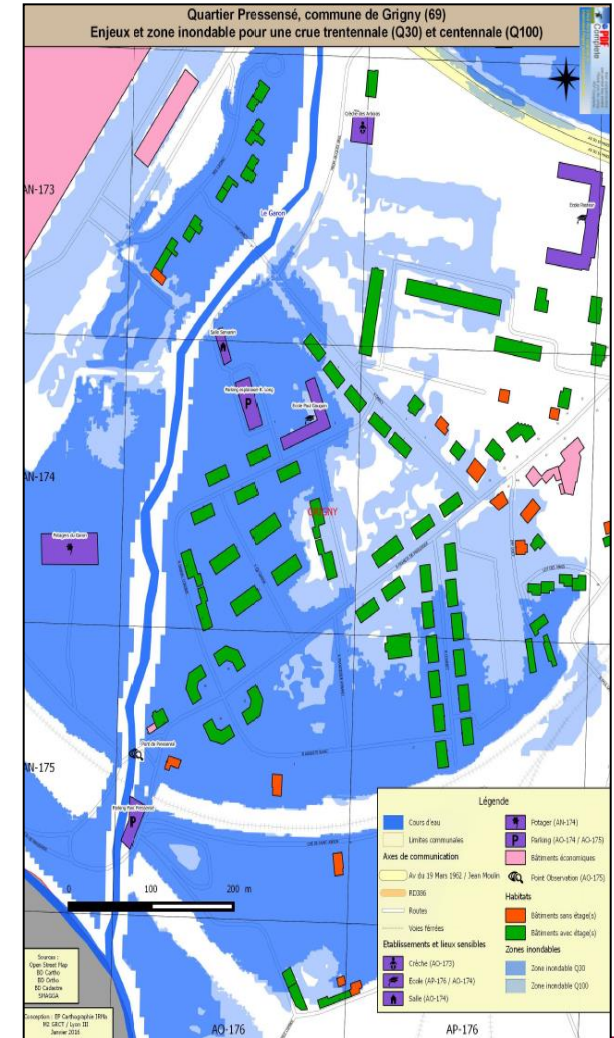
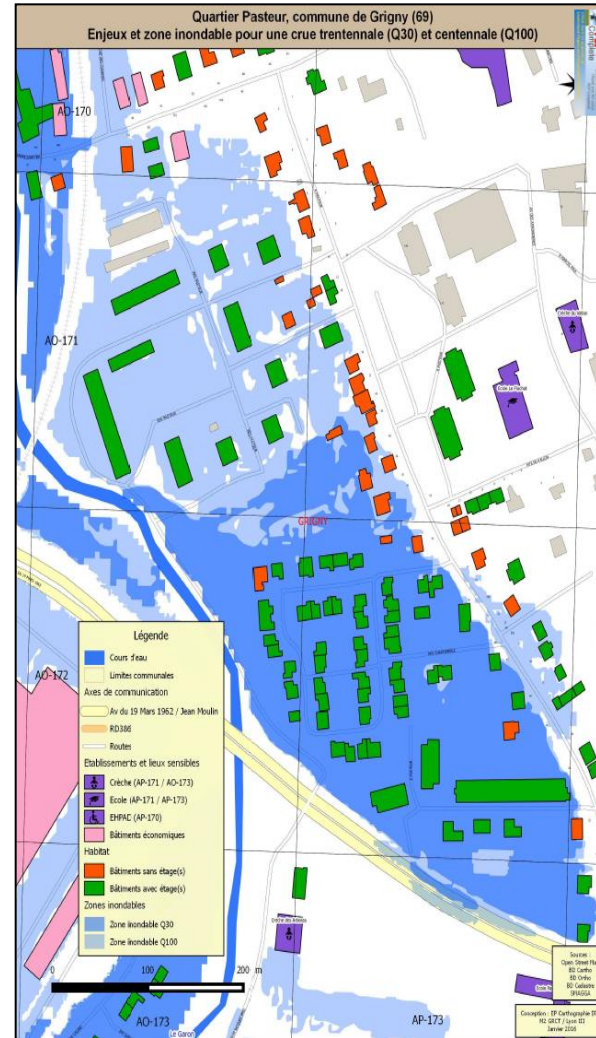
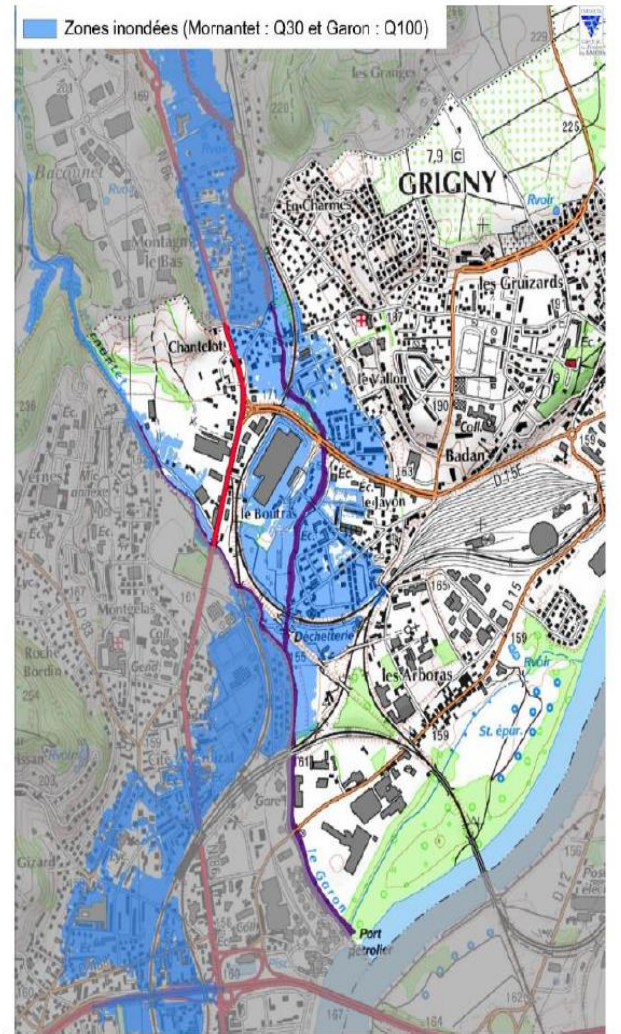
Outils annexes à développer

- Guide « Ergonomie d'une cellule de crise »
- Grille d'évaluation des joueurs

La cellule mobile d'appui aux entrainements et aux exercices de l'IRMa (opérationnelle depuis mars 2018)



Développer la cartographie opérationnelle (PCS)



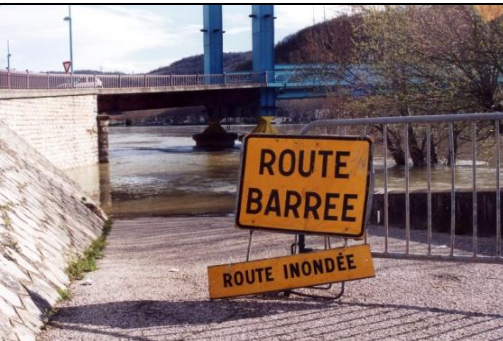
Proposer une assistance à la configuration d'une salle de crise (PCS)



**Salle de crise
Saint-Fons
2017**



**Salle de crise
Toulon
2017**



Institut des Risques Majeurs

15 rue Eugène Faure

38000 Grenoble

Tel : 04 76 47 73 73

Site Internet : www.irma-grenoble.com

E-mail : francois.giannocco@irma-grenoble.com