



UNE VOIRIE POUR TOUS

Rues et espaces publics À VIVRE



«Les expérimentations et innovations pour un meilleur partage de la voirie»

Expérimentation du PP3D

Gérard CHABAUD

Direction Mobilités Gestion Réseaux

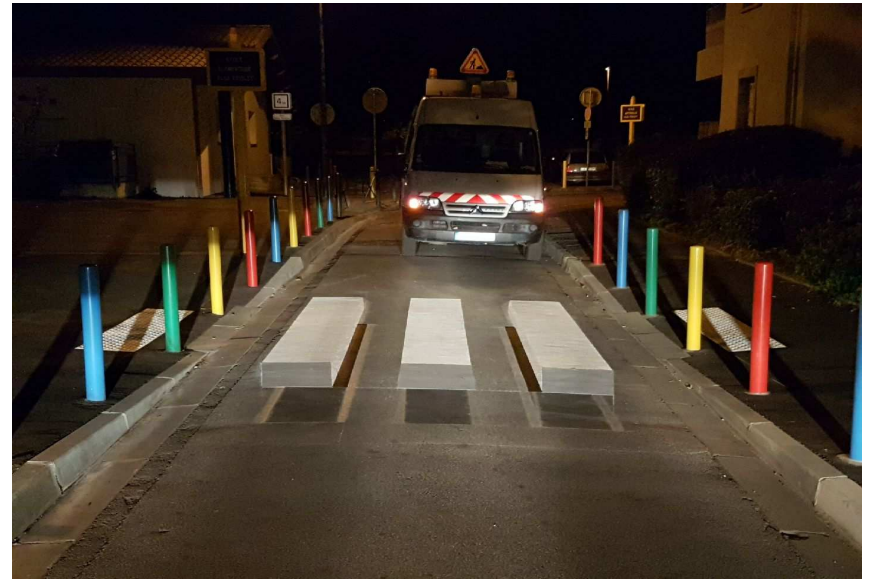
Toulouse, le 04 décembre 2018

L'image du PP3D :

- Un dispositif en trompe l'œil qui symbolise un obstacle virtuel en 3 dimensions pour inciter les usagers à réduire leurs vitesses
- Une image bien relayée par les médias et qui a suscité un fort engouement de la part des particuliers, des élus
- Une période durant laquelle les collectivités ont été sollicitées pour implanter ce dispositif mais sans avis de la DSCR

L'image du PP3D :

- Un effet visuel pour un seul sens qui s'estompe avec l'ombre et suivant l'éclairage...
- Une mise en œuvre plus longue avec un coût de réalisation plus important
- Des retours partagés des usagers
- Quel intérêt si il est généralisé ?
- **Cet aménagement a été effacé**



LIVRE 1 – Septième partie

*« Les marques sur la chaussée ont pour but d'indiquer **sans ambiguïté** les parties de la chaussée réservées aux différents sens de la circulation ou à certaines catégories d'usagers, ainsi que, dans certains cas, la conduite que doivent observer les usagers. »*

- Or le PP3D offre une image en trompe l'œil représentant un obstacle sur une voie ouverte à la circulation.

En matière de signalisation routière, l'innovation ne doit pas être ambiguë et remettre en cause le principe de lisibilité.

Pourquoi expérimenter un dispositif non conforme ?

Merci

CHABAUD Gérard
Direction Mobilités Gestion Réseaux

Téléphone 05 62 27 47 20
E-mail gerard.chabaud@toulouse-metropole.fr