



Appel à projet « prise en compte des risques littoraux dans les SCOT »

**Quels effets pour le Pays Marennes Oléron ?**

**Chloé Tran Duc Minh**  
**Marianne Rulier**



# Contexte du lancement de l'AAP

- 27 février 2010 : tempête Xynthia
- Février 2011 : lancement du Plan Submersions Rapides (PSR) 2011-2016
  - Articulation de la thématique aménagement avec la directive inondation
  - Co-maîtrise d'ouvrage entre les ministères en charge de la prévention des risques et de l'aménagement du territoire

# Modalités de l'appel à projet

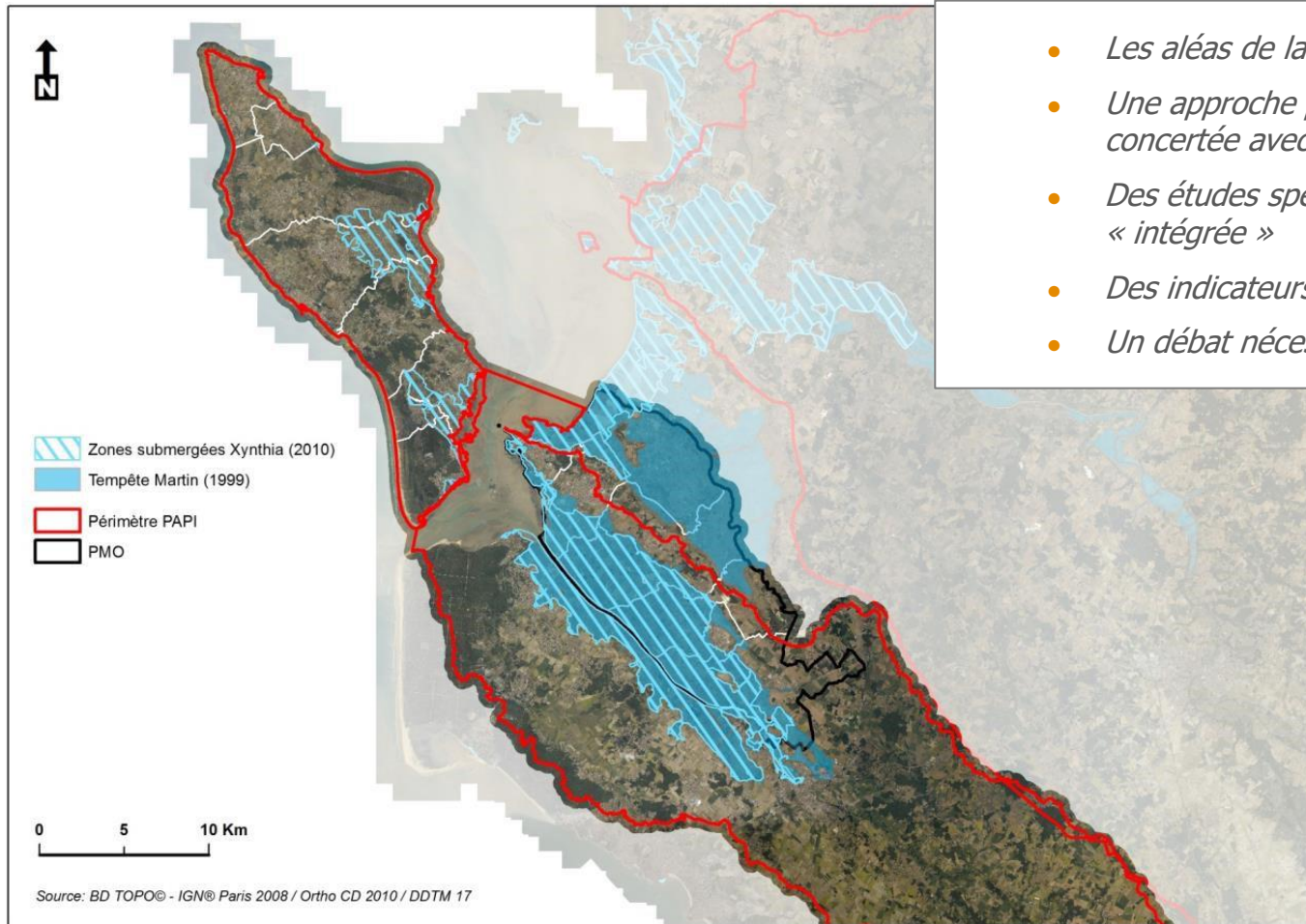
- Encourager l'émergence de stratégies locales intercommunales de prévention  
→ choix de l'échelle SCoT
- 3 territoires expérimentaux, sur 3 façades littorales
- La mobilisation du fonds Barnier
- La mise à disposition d'une équipe d'experts (architecte, paysagiste, programmiste, aménagement - planification)
- Des ateliers avec les collectivités, les experts, l'Etat
- 3 ans

# Calendrier de la démarche

## Pays de Marennes Oléron

	2005	2013	2014	2015	2016	2017
<b>Vie du SCoT</b>	Approbation SCoT 1 description succincte des phénomènes et renvoi au PPR de 2004	Mise en révision du SCoT	01/01/2015 Le Pays devient PETR	12/10/2015 Présentation de la cartographie des aléas pour CC Oléron (continent : atlas figurant les limites de Xynthia)	octobre 2016 Lancement d'une étude paysage ; Projet de territoire en 4 orientations Orientation 1 : entrer dans la transition écologique et s'adapter aux risques littoraux	septembre 2017 Imaginer le littoral de demain Présentation à Dolus du DSA architecture/urbanisme 20/12/2017 Délibération de la CC Oléron → retrait du PETR
<b>Démarche atelier</b>		Lancement de l'appel à projet		13-14/10/2015 Atelier	06/04/2016 concertation sur la feuille de route 24/04/2016 Journée technique pour les 3 SCoT	02/09/2016 Intervention de S. Costa sur la gestion du trait de côte 18/05/2017 Atelier août 2017 Travail sur le cahier des charges (devenir de zones non protégées)

# Témoignage du PMO



- *Les aléas de la gouvernance du SCoT*
- *Une approche partagée avec les 2 PAPI, concertée avec la DDTM*
- *Des études spécifiques et/ou une thématique « intégrée »*
- *Des indicateurs fonciers*
- *Un débat nécessaire, mais encore naissant*

423 ha d'espaces artificialisés (7%) submergés en 2010 pendant Xynthia ,

dont 91 ha de zones urbanisées (2,5%) : principalement habitat

# Témoignage du PMO

- *Les aléas de la gouvernance du SCoT*
- *Une approche partagée avec les 2 PAPI, concertée avec la DDTM*
- *Des études spécifiques et/ou une thématique « intégrée »*
- *Des indicateurs fonciers*
- *Un débat nécessaire, mais encore naissant*

## **AVEC LES PAPI**, sur la durée de l'APN

- Co-pilotage technique des temps d'échange
- Partage des actions de médiation

## **AVEC LA DDTM**

- Appui technique sur les études et partage de données

# Témoignage du PMO

- Mettre en image des futurs possibles

- **Atelier Pédagogique CREN/PMO/INSA BLOIS.** Étude des risques littoraux et de la reconquête écologique et paysagère

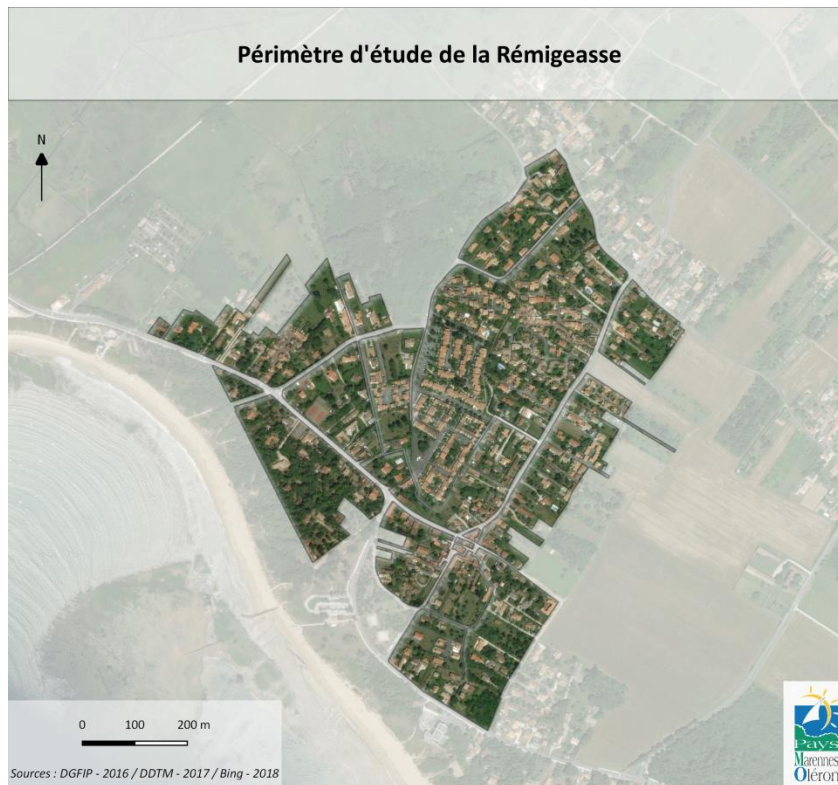
- **Etude Dolus/PMO/PUCA.** Littoral 2070, Dolus comme laboratoire d'aménagement résilient face à la montée des eaux

- *Les aléas de la gouvernance du SCoT*
- *Une approche partagée avec les 2 PAPI, concertée avec la DDTM*
- *Des études spécifiques et/ou une thématique « intégrée »*
- *Des indicateurs fonciers*
- *Un débat nécessaire, mais encore naissant*



# Témoignage du PMO

- *Les aléas de la gouvernance du SCoT*
- *Une approche partagée avec les 2 PAPI, concertée avec la DDTM*
- *Des études spécifiques et/ou une thématique « intégrée »*
- *Des indicateurs fonciers*
- *Un débat nécessaire, mais encore naissant*



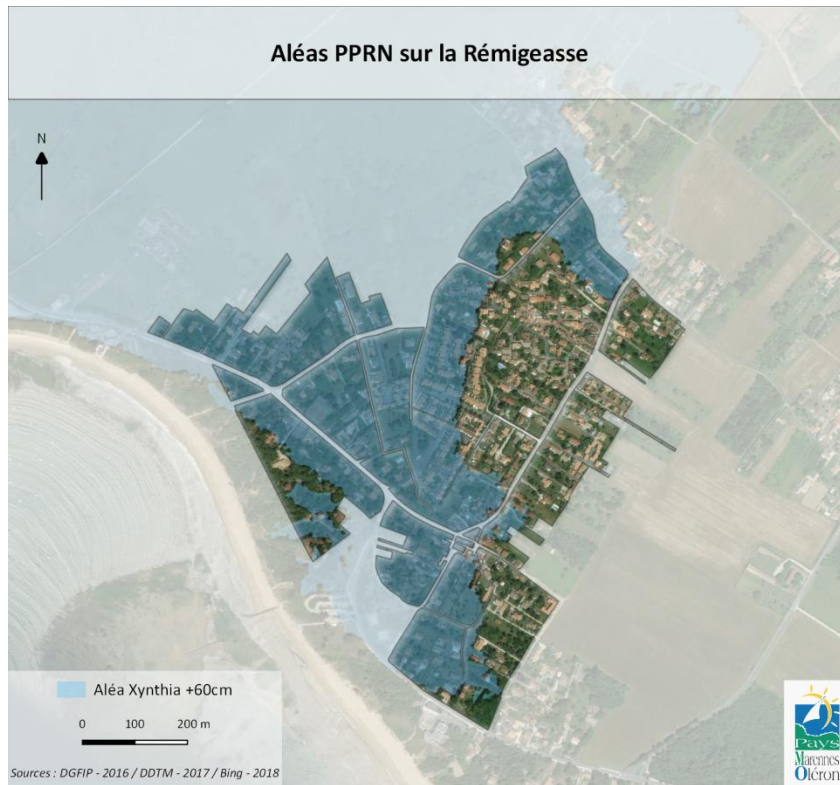
- Intégrer les risques dans l'analyse foncière du SCoT

Ex. sur le secteur de La Rémigeasse, commune de Dolus, côte Ouest d'Oléron.

Analyse réalisée par l'observatoire local du Pays Marennes Oléron.



# Témoignage du PMO



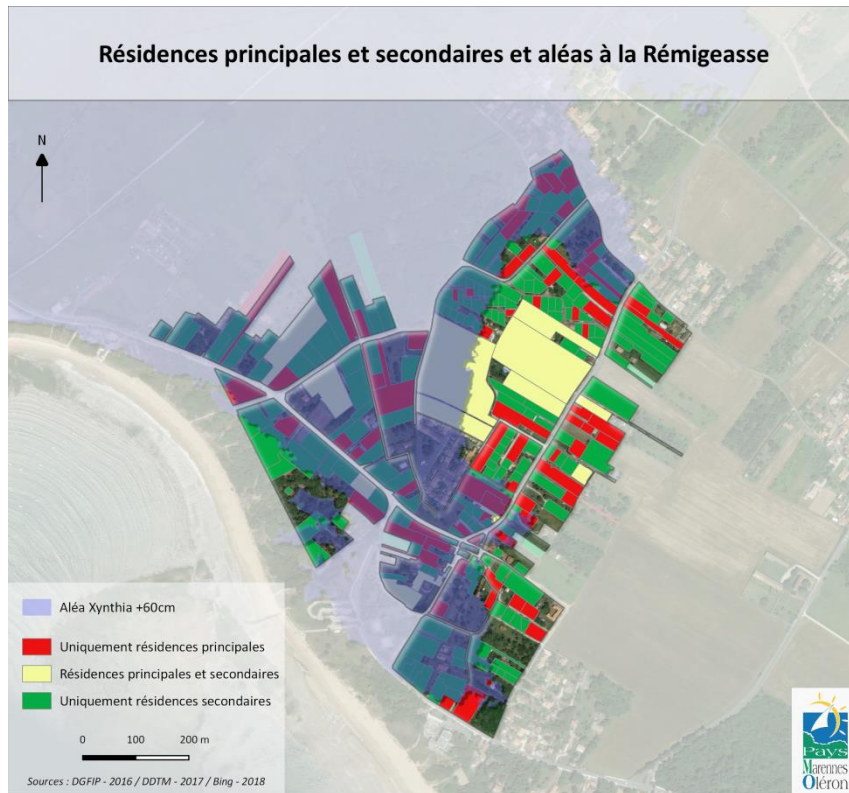
- Les aléas de la gouvernance du SCoT
- Une approche partagée avec les 2 PAPI, concertée avec la DDTM
- Des études spécifiques et/ou une thématique « intégrée »
- Des indicateurs fonciers
- Un débat nécessaire, mais encore naissant

- Intégrer les risques dans l'analyse foncière du SCoT

Utiliser les aléas « long terme » (Xynthia + 60) selon la modélisation réalisée pour les PPRN.

NB: ici, tous niveaux confondus (faible, modéré, fort, très fort)

# Témoignage du PMO



- *Les aléas de la gouvernance du SCoT*
- *Une approche partagée avec les 2 PAPI, concertée avec la DDTM*
- *Des études spécifiques et/ou une thématique « intégrée »*
- *Des indicateurs fonciers*
- *Un débat nécessaire, mais encore naissant*

- Intégrer les risques dans l'analyse foncière du SCoT

Croisement des aléas avec la localisation des résidences secondaires et résidences principales

# Témoignage du PMO

- *Les aléas de la gouvernance du SCoT*
- *Une approche partagée avec les 2 PAPI, concertée avec la DDTM*
- *Des études spécifiques et/ou une thématique « intégrée »*
- *Des indicateurs fonciers*
- *Un débat nécessaire, mais encore naissant*

	Rémigeasse	Rémigeasse / Aléa X+60	Rémigeasse / Aléa fort X+60
<b>Superficie</b>			
<b>Périmètre d'étude</b>	50 ha	30	19
<b>Territoire artificialisé</b>	48	29	19
<b>Dont :</b>			
<b>Zone urbaine</b>	43	23	15
<b>Réseau routier et parkings</b>	5	3	2
<b>Nombre</b>			
<b>Résidences principales</b>	111	75	
<b>Résidences secondaires</b>	625	446	

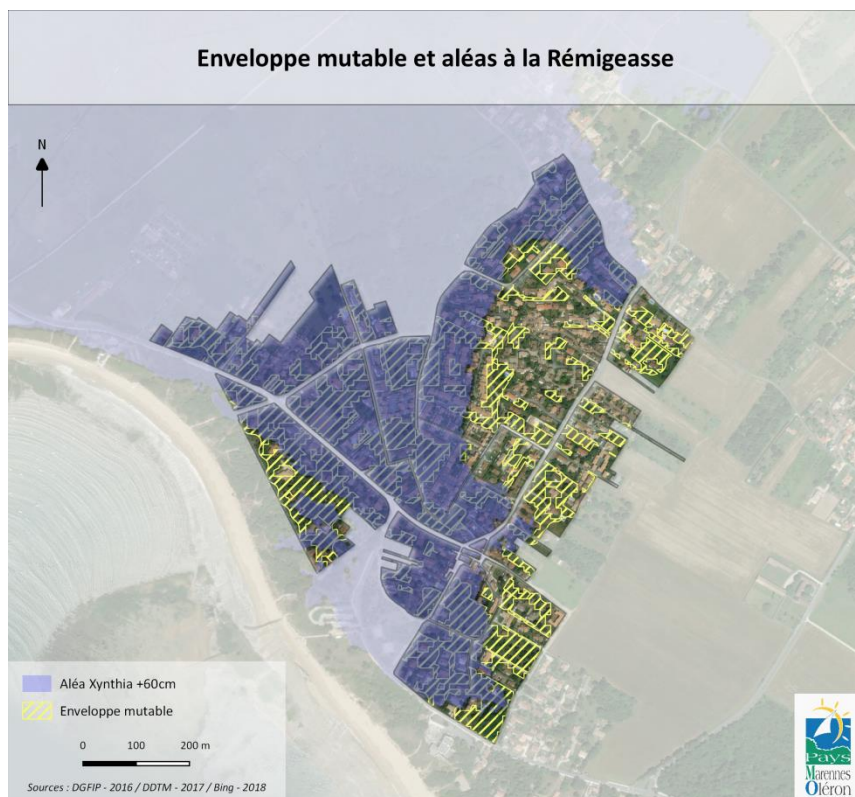
- Intégrer les risques dans l'analyse foncière du SCoT:

Quelques chiffres sur le secteur d'étude.

NB: l'analyse est possible sur l'ensemble du périmètre SCoT

# Témoignage du PMO

- *Les aléas de la gouvernance du SCoT*
- *Une approche partagée avec les 2 PAPI, concertée avec la DDTM*
- *Des études spécifiques et/ou une thématique « intégrée »*
- *Des indicateurs fonciers*
- *Un débat nécessaire, mais encore naissant*



- Intégrer les risques dans l'analyse foncière du SCoT

Croisement des aléas avec le repérage du foncier mobilisable dans l'enveloppe urbaine

# Témoignage du PMO

- pas d'artificialisation depuis 2010 dans les zones submergées pendant Xynthia,
- mais 35 ha en zone d'aléas « long terme » dont 14 ha en zone urbanisée à vocation principale d'habitat,
- et des zones bâties non protégées dans des secteurs d'aléas fort et très fort.

- *Les aléas de la gouvernance du SCoT*
- *Une approche partagée avec les 2 PAPI, concertée avec la DDTM*
- *Des études spécifiques et/ou une thématique « intégrée »*
- *Des indicateurs fonciers*
- *Un débat nécessaire, mais encore naissant*



- Septembre 2018, 8 PPRN sur Oléron qui encadrent la constructibilité et dont les règles vont transformer l'architecture et le paysage.

# Points saillants des ateliers

## 1ère rencontre

Prise en compte des temporalités (court, moyen, long terme)  
dans le SCoT

Articulation SCoT et autres projets (plan paysage notamment)

Stratégie foncière

## 2ème rencontre

Approche technique sur des sites particuliers

Notions abordées : abandon de secteurs exposés,  
relocalisation...

# Éléments de bilan global sur l'AAP

- un AAP lancé par 2 DG, signe que la stratégie territoriale et la planification sont un axe fort de l'adaptation aux risques littoraux
- des ateliers menés dans les territoires qui ont permis l'expression et l'échange des visions des parties prenantes, dans un cadre différents de l'association réglementaire classique
- une expérience d'accompagnement qui a nourri en retour l'équipe d'experts et les Directions générales
  - des visites collectives préalables de terrain qui ont donné aux ateliers une approche concrète des problématiques rencontrées localement
  - a donné à voir la complexité et la richesse du sujet sur des territoires aux enjeux distincts et variés

# Les enjeux pour une meilleure prise en compte des risques littoraux dans les territoires

- la (re)mobilisation des acteurs locaux
- un pilotage politique et technique local à renforcer
- la question des échelles et de la mesure des enjeux concernés
- l'affirmation de la dimension de projet
- le rôle de l'Etat
- la connaissance
- incertitudes et marges de manœuvre





# Cerema

## Merci de votre attention

m.rulier@marennnes-oleron.com

chloe.tran-duc-minh@cerema.fr

[www.marennnes-oleron.com](http://www.marennnes-oleron.com)

[www.cerema.fr](http://www.cerema.fr)