

Présentation des Fichiers fonciers

Présentation et usages

Nouveautés des données

Suivi des utilisateurs

Présentation et usages des Fichiers fonciers



Journée nationale du 4 octobre 2018

L'équipe Fichiers fonciers

Maître d'ouvrage :
DGALN AD3



Ghislaine Bordes
Responsable du
bureau des
politiques foncières
(AD3)



Eric Soubrane
Chargé de mission

Retraitement : Cerema NP



Perrine Rutkowski
Chef de projet Fichiers
fonciers



Frédéric Cardon
Référént technique des
Fichiers fonciers



Martin Bocquet
Référént thématique des
Fichiers fonciers



Jérôme Guillaume
Aide technique aux Fichiers
fonciers



Ségolène Goubet
Aide technique aux Fichiers
fonciers



Frédéric Lasseron
Responsable du groupe Stratégies
foncières et expertise géomatique

Une seule adresse :
Autorisation-fichiers-fonciers@developpement-durable.gouv.fr
Pour l'accord d'obtention des données

Une seule adresse :
Fichiers-fonciers@cerema.fr
Pour toute question sur les Fichiers fonciers
retraités par le Cerema, technique ou thématique



Une base de données unique et nationale

- Depuis 2009, le Cerema enrichit et livre les **Fichiers fonciers** issus de la DGFiP pour le compte de la DGALN
- Les Fichiers fonciers sont
 - une base de données **nationale incontournable**
 - **homogène** sur le territoire
 - contenant des informations uniques sur les **parcelles, locaux et propriétaires en France**
 - destinés à l'ensemble des acteurs publics de l'aménagement du territoire **et chercheurs**
 - pour des **usages très diversifiés**
- Le Cerema assure au **national**
 - la diffusion des données
 - le suivi des utilisateurs
 - la capitalisation des connaissances
 - des études de recherche et développement



Une seule adresse : fichiers-fonciers@cerema.fr

Procédure actuelle d'obtention des Fichiers fonciers

- Services déconcentrés : via le PNE Référentiel (GéoIDE Distribution)
- Autres ayants-droits : procédure d'accès en ligne, instruction par les services déconcentrés (la centrale pour les données non anonymisées)
- Produit livré par défaut : anonymisé (table propriétaires non anonymisée sur demande spécifique)
- Fourniture de l'acte d'engagement du millésime qui précise le périmètre demandé et l'usage de la donnée

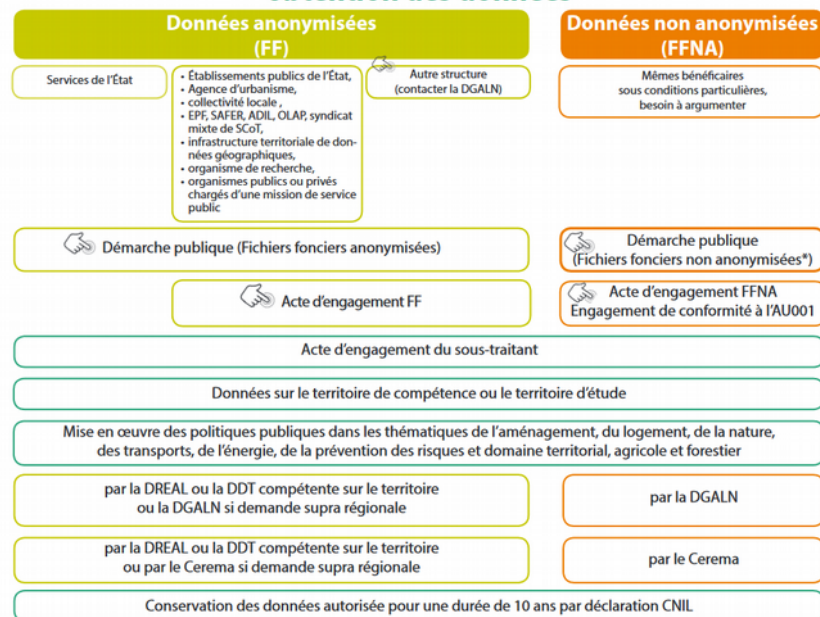
• **Toutes ces infos sont sur le site internet Fichiers fonciers !**

• **Retrouvez la procédure d'accès sur demarches-simplifiees.fr**

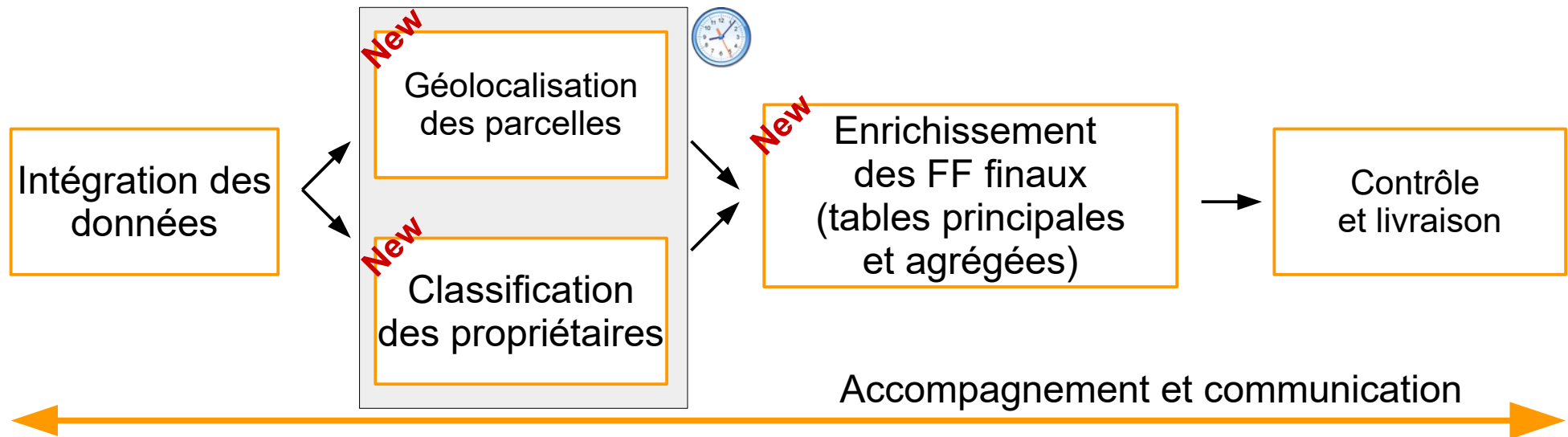


- Qui (bénéficiaires)
- Comment
- Documents à fournir
- Sous-traitance
- Périmètre
- Usages autorisés
- Instruction
- Livraison
- Durée de conservation

Fichiers fonciers enrichis par le Cerema : obtention des données



Traitement et enrichissement des Fichiers fonciers



- Mise au format base de données des fichiers DGFIP.
- Géolocalisation des 90 millions de parcelles.
- Classification des propriétaires en catégories publiques et privées.
- Enrichissement des données par des variables d'analyse.
- Livraison aux services et accompagnement des utilisateurs.

Améliorations régulières

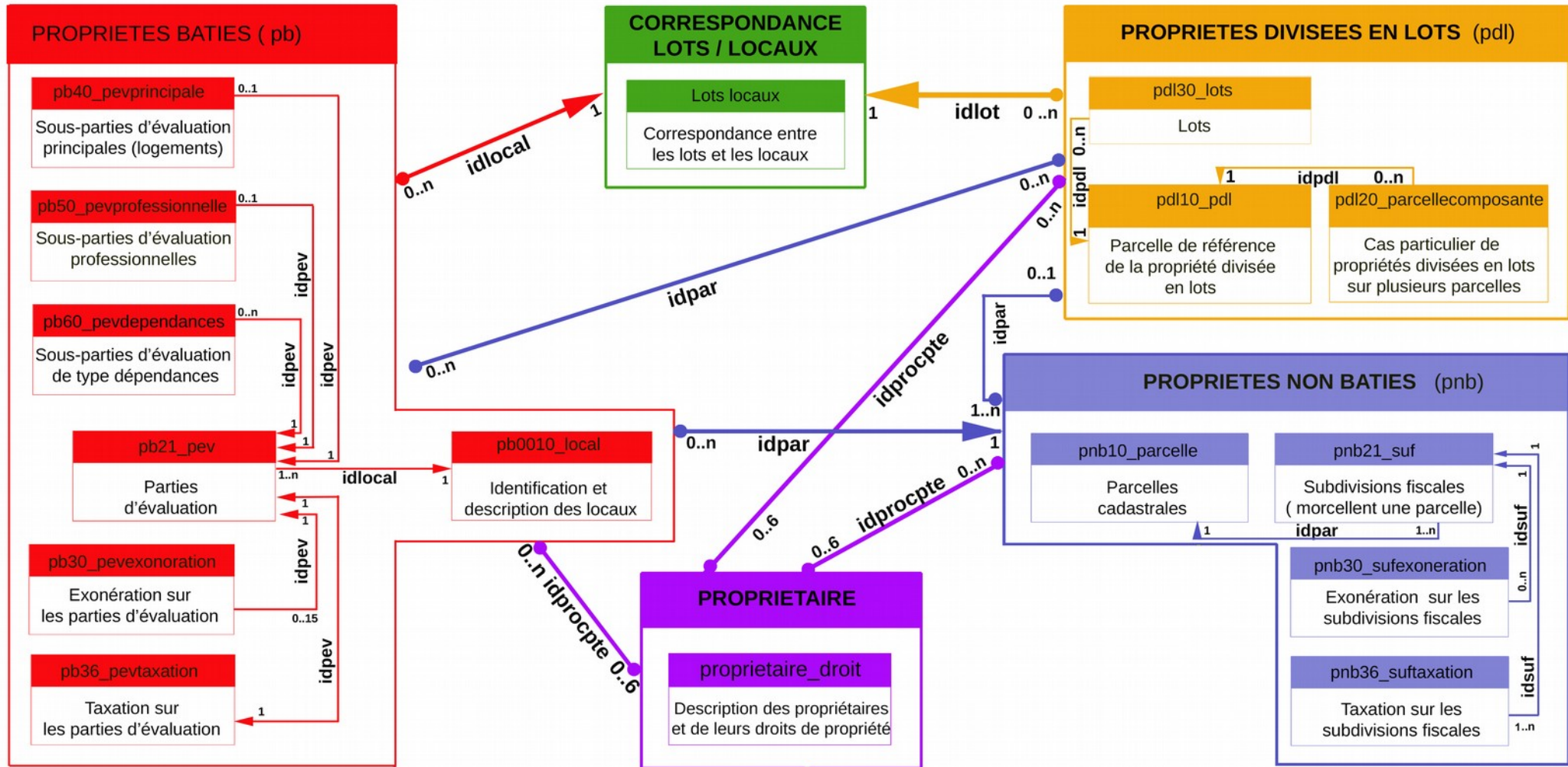
Amélioration de la récupération des contours parcellaires.

Fiabilisation des catégories publiques.

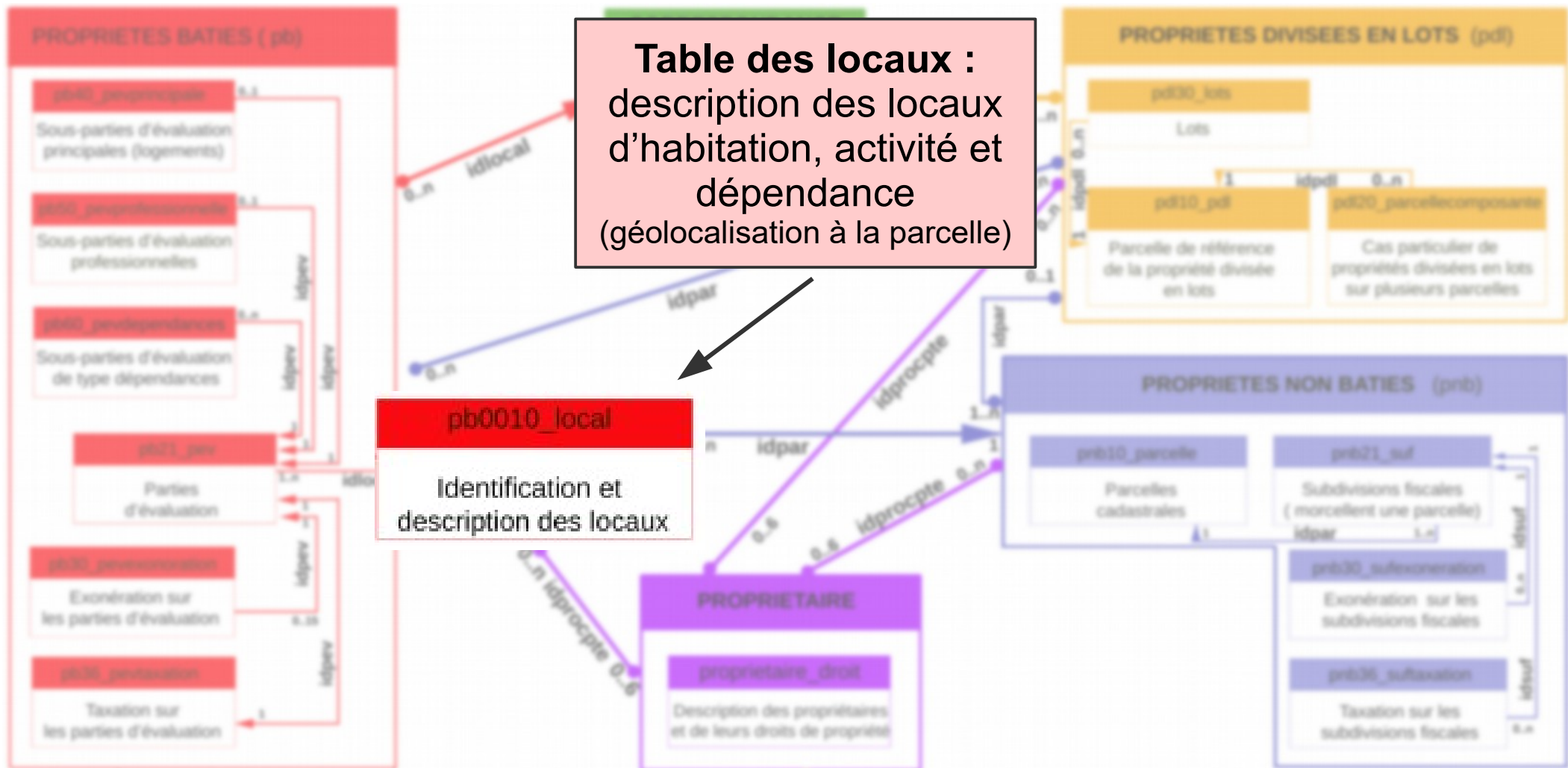
Nombreuses variables introduites.

Les Fichiers fonciers retraités contiennent TOUTES les données des fichiers de la DGFIP.

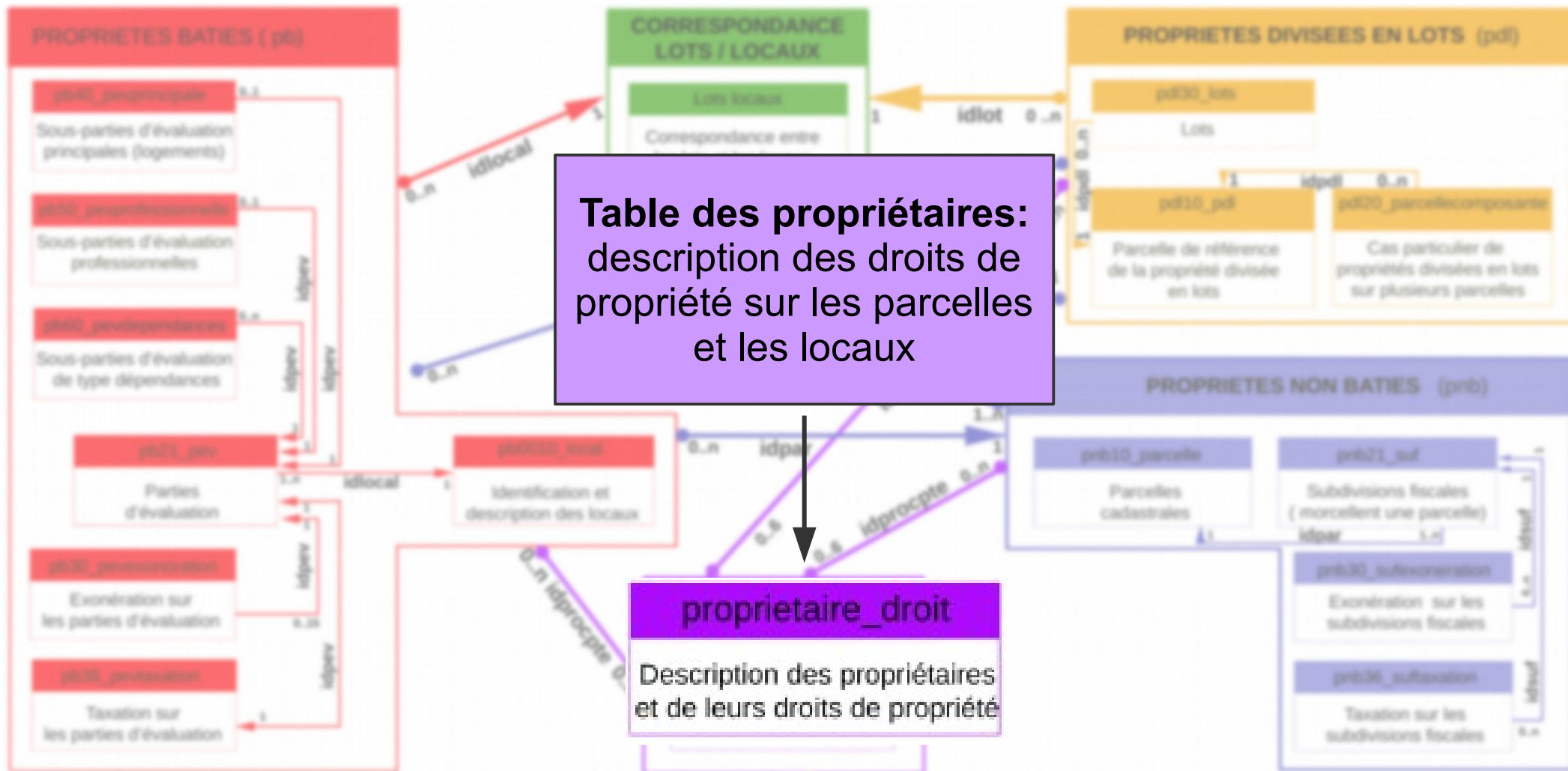
Produit FFTP : les tables principales



Produit FFTP : les tables principales



Produit FFTP : les tables principales



Produit FFTA : les tables agrégées

Agrégations administratives

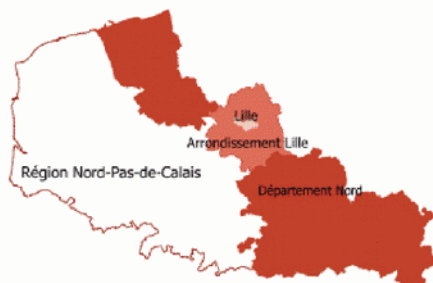


Table régionale

- agrégation des parcelles à la région
- clé : idreg

Table départementale

- agrégation des parcelles au département
- clé : iddep

Table des arrondissements

- jusqu'à 2015*
- agrégation des parcelles à l'arrondissement
 - clé : idarr

Table des cantons

- jusqu'à 2014*
- agrégation des parcelles au canton
 - clé : idcanton

Table communale

- agrégation des parcelles à la commune
- clé : idcom

Table des sections

- agrégation des parcelles à la section
- clé : idsec

Regroupements locaux



Table des bâtiments

- agrégation des locaux au bâtiment, représentation par un point
- clé : idbat

Regroupements fonciers



Table des pdlmp

nommée cmp en 2009 et 2011

- regroupement des parcelles en propriétés divisées en lots multiparcélaires
- clé : idpdlmp

Table des unités foncières

à partir du millésime 2014

- agrégation des parcelles en unités foncières
- clé : iduf

Table Unifiée Parcellaire (TUP)

à partir du millésime 2016

- agrégation des parcelles en tenant compte des pdlmp et des UF
- clé : idtup

Agrégations par carreaux



Carreaux de 10 km

- agrégation des parcelles sur carreaux de 10 km
- clé : idcarreau

Carreaux de 1 km et 1 km vides

- agrégation des parcelles sur carreaux de 1 km
- clé : idcarreau

Carreaux de 100 m et 100 m vides

- agrégation des parcelles sur carreaux de 100 m
- clé : idcarreau

Produit FFTA : les tables agrégées

Tables agrégées des Fichiers fonciers

Agrégations

Regroupements

Regroupements fonciers

Agrégations par carreaux

Importance de la TUP :
Centralisation des données DGFIP sur une parcelle référente pour les UF et copro multiparcelles
→ biais en occupation du sol, etc

Table régionale

- agrégation des parcelles à la région
- clé : idreg

Table départementale

- agrégation des parcelles au département
- clé : iddep

Table des arrondissements

- agrégation des parcelles à l'arrondissement
- clé : idarr

Table des cantons

- agrégation des parcelles au canton
- clé : idcanton

Table communale

- agrégation des parcelles à la commune
- clé : idcom

Table des sections

- agrégation des parcelles à la section
- clé : idsec

Table des bâtiments

- agrégation des locaux par bâtiment, représentation par un point
- clé : idbat



Table des pdlmp

nommée cmp en 2009 et 2011

- regroupement des parcelles en propriétés divisées en lots multiparcellaires
- clé : idpdlmp

Table des unités foncières

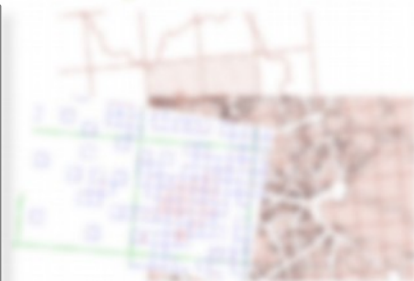
à partir du millésime 2014

- agrégation des parcelles en unités foncières
- clé : iduf

Table Unifiée Parcellaire (TUP)

à partir du millésime 2016

- agrégation des parcelles en tenant compte des pdlmp et des UF
- clé : idtup



Carreaux de 10 km

- agrégation des parcelles sur carreaux de 10 km
- clé : idcarreau

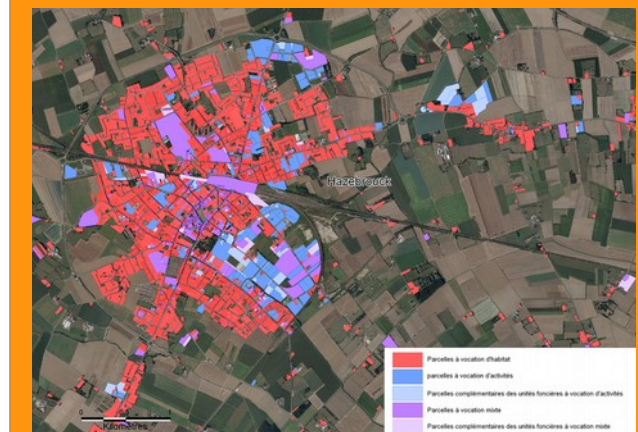
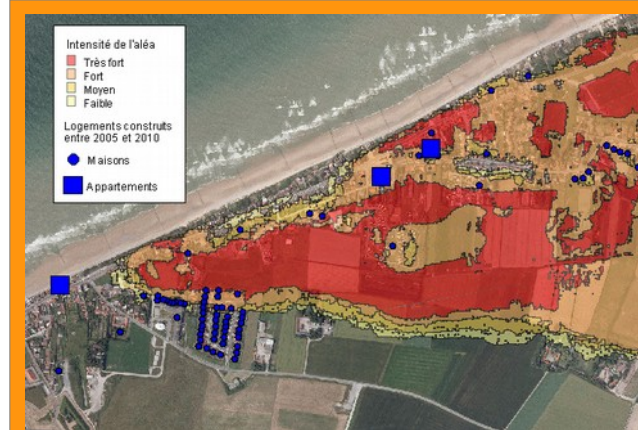
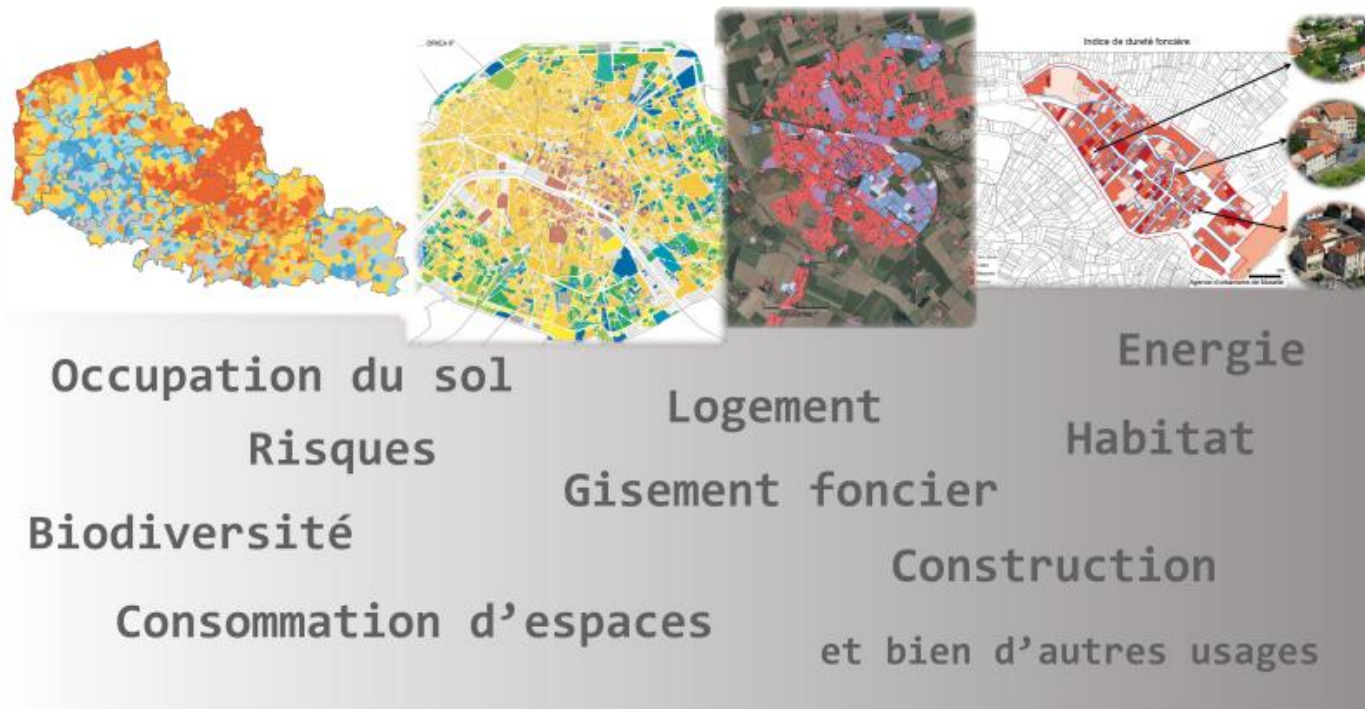
Carreaux de 1 km et 1 km vides

- agrégation des parcelles sur carreaux de 1 km
- clé : idcarreau

Carreaux de 100 m et 100 m vides

- agrégation des parcelles sur carreaux de 100 m
- clé : idcarreau

Des usages très diversifiés

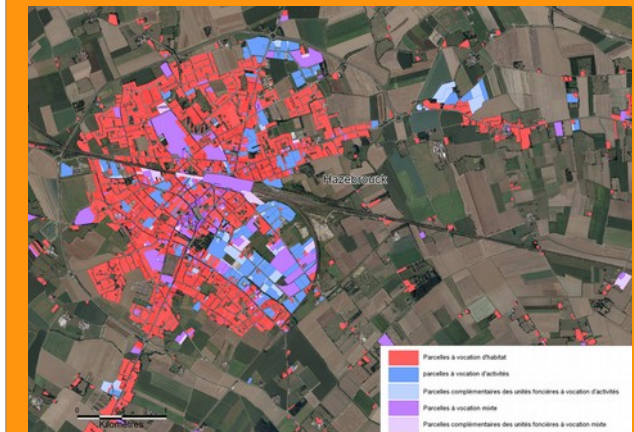
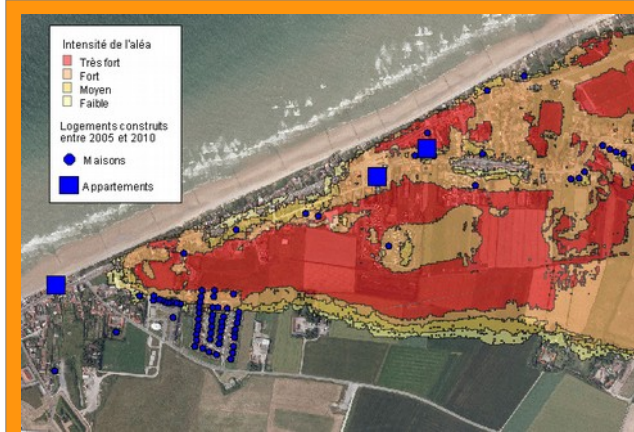


Une communauté d'utilisateurs active
de plus de 300 personnes

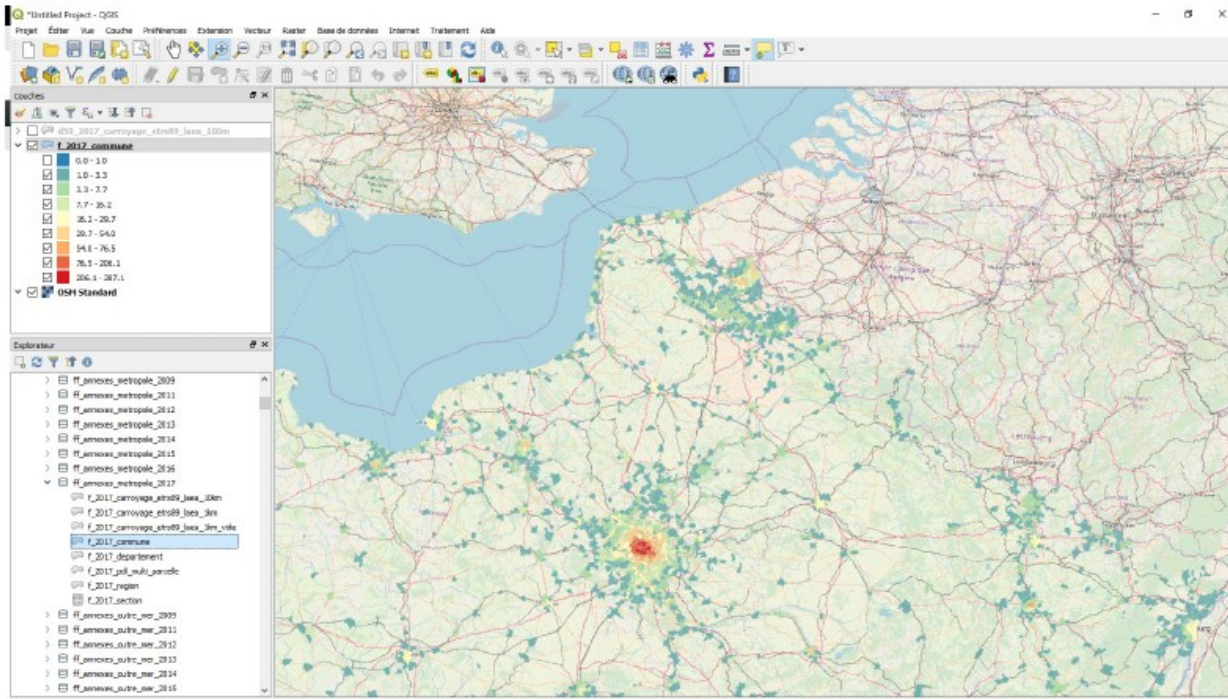


Des usages très diversifiés

- Référentiel des propriétaires public et privé
- La géolocalisation et l'enrichissement d'autres bases
- La vacance d'habitation
- L'identification des garages/parkings
- La structure des bâtiments (mur et toiture, avant 1990)
- Les logements HLM
- Projet d'aménagement : échelle du local
- Le repérage des copropriétés, logements dégradés
- La redynamisation des centre-bourg
- Mobilité: autour des gares et des parkings

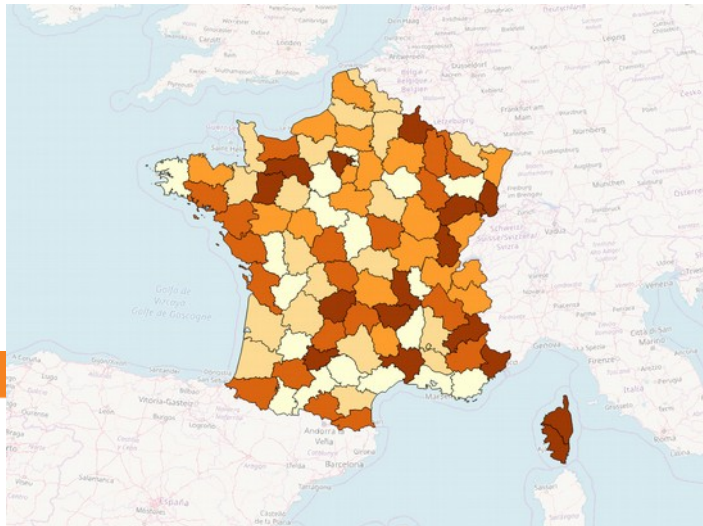


Ouverture des données dans QGIS



- Lien direct entre QGIS et la base de données
- Requête directe
- Mise en valeur des résultats
- Croisement avec des données autres
- Import d'autres données

Export des résultats facile avec QGIS «enregistrer sous» ou Pg Admin





Pour nous contacter
fichiers-fonciers@cerema.fr
dv3f@cerema.fr

Merci

Site sur les données foncières retraitées par le Cerema :
<https://datafoncier.cerema.fr/>

