

Les enjeux pour les entreprises

Franck Ollivier

Eurovia

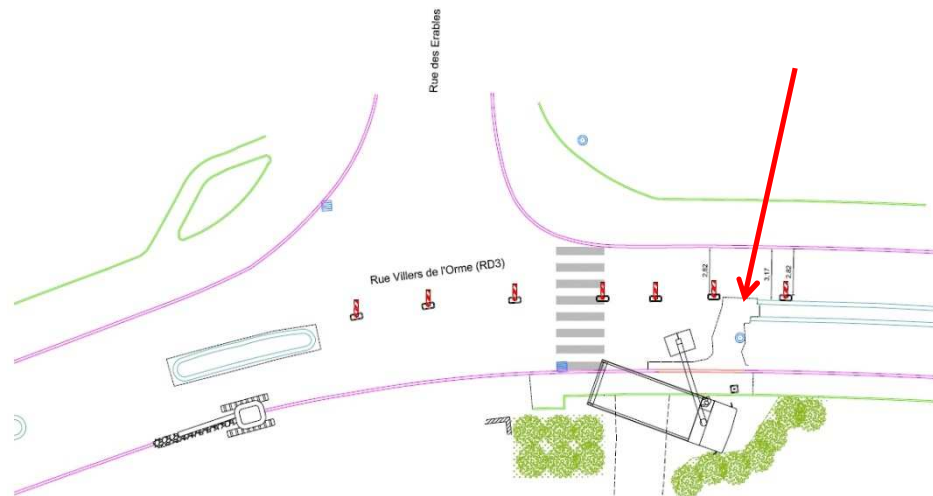
Directeur Prévention Santé Sécurité



Les travaux sous circulation : l'une des principale cause d'accident mortel

AT du 17 septembre 2013 – Agence EJL Lorraine Woippy

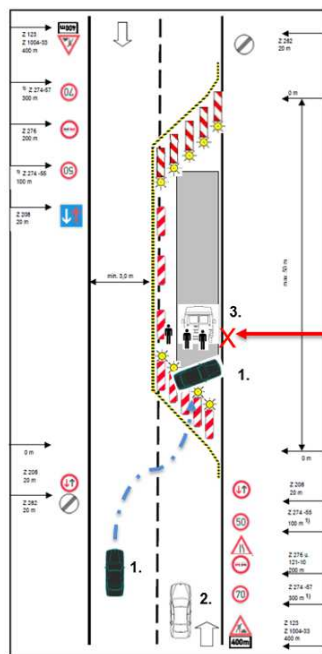
- Renversé et écrasé par un tracteur agricole attelé d'une remorque



Les travaux sous circulation : l'une des principales causes d'accident mortel

AT du 29 avril 2014 – Eurovia Teerbau GmbH Allemagne

- 2 salariés percutés dans l'enceinte de la zone de travail par un conducteur qui a perdu le contrôle de sa voiture



X The victims
Car 1. car bounced on the employees

1. Car overtook
2. The car crash in the truck
3. EUROVIA truck



Les travaux sous circulation : l'une des principales causes d'accident mortel

AT du 23 mars 2015 – Bitumix Chili

- Percuté dans l'emprise balisée du chantier par une conductrice qui a perdu le contrôle de sa voiture

AT du 19 septembre 2015 – Eurovia République Tchèque (sous-traitant)

- Percuté par un véhicule lors de l'implantation de bordures le long d'une route sous circulation

AT du 22 octobre 2015 – Bitumix Chili

- Percuté par un camion tiers dans la zone de chantier balisée

AT du 31 octobre 2017 – Bitumix Chili

- Percuté par un conducteur qui a perdu le contrôle de son véhicule dans la zone de travail neutralisée pour une opération de changement de glissière

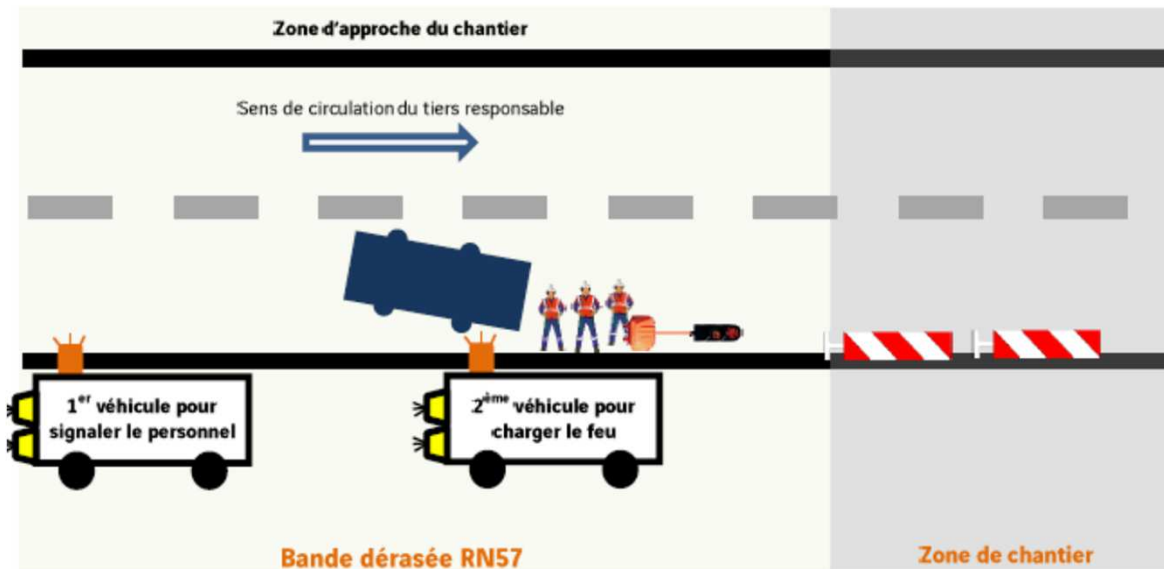
AT du 17 janvier 2018 – Bitumix Chili

- En charge d'assurer la circulation alternée du trafic de la route réduite à une seule voie, a été percuté par un usager à bord d'un camion qui a perdu le contrôle de son véhicule

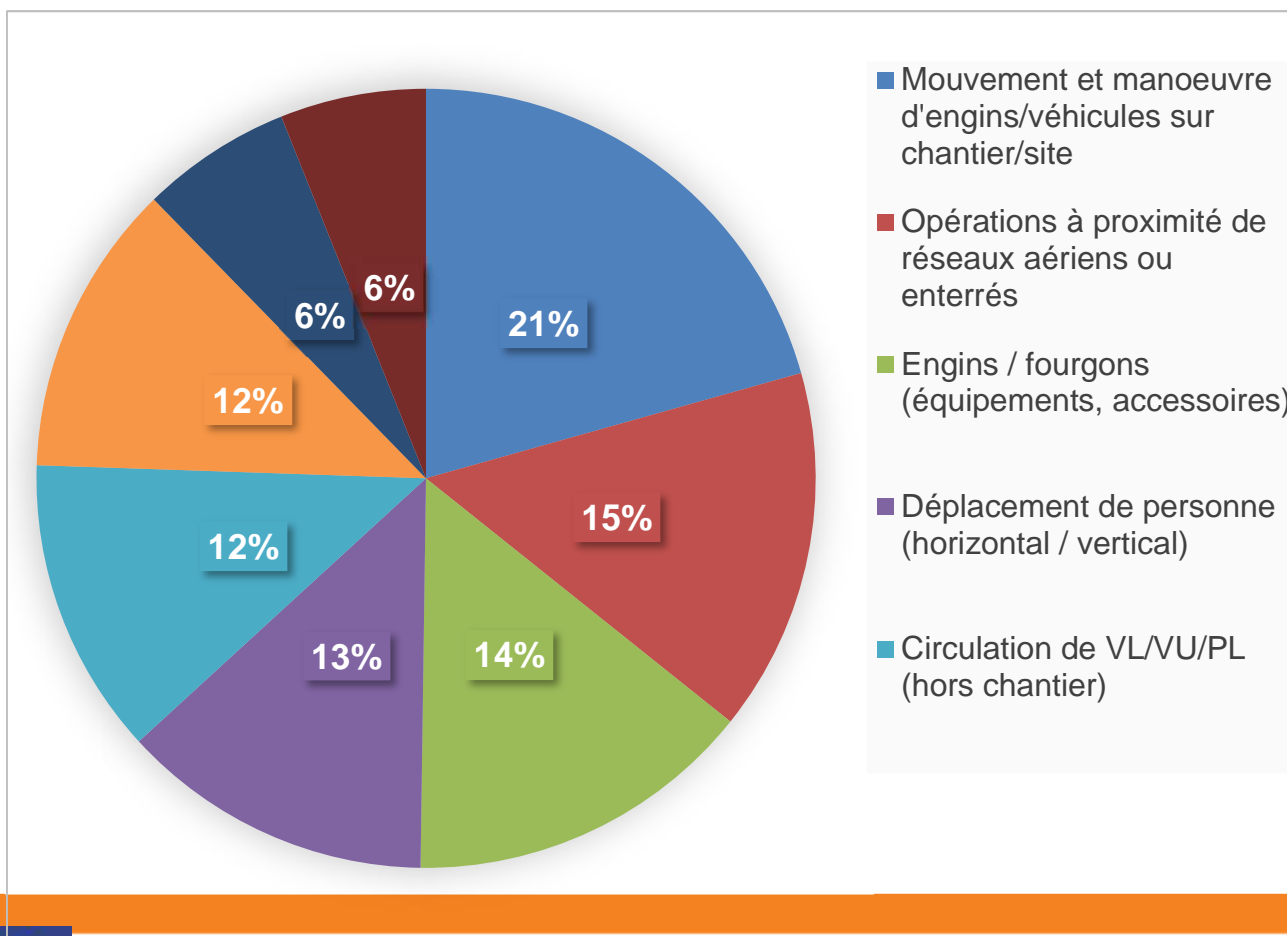
Mais aussi des accidents graves

27 août 2017 – agence de Montbéliard

- Lors du retrait de la signalisation temporaire, un tiers a quitté la voie de circulation et a percuté les 3 intérimaires. 2 victimes ont eu une double fracture tibia péroné. La 3ème a eu de multiples contusions et plaies à la tête, au visage ainsi qu'au bras



Les travaux sous circulation : l'une des premières causes de presque accident (année 2017 – base nationale)



Travaux sous circulation : réflexions

Signalisation = Sécurisation des usagers

Signalisation ≠ Sécurisation des chantiers

Mise en place d'une procédure de sécurisation des chantiers statiques sous circulation



Procédure "travaux sous circulation"

- Demander systématiquement par écrit aux maîtres d'ouvrage la réalisation des travaux en route barrée
- Courrier type de demande d'arrêté de circulation
- Si la demande est acceptée : mettre en place la signalisation



EUROVIA
VINET

....., le 2015

Objet : demande d'arrêt de circulation

Affaire suivie par :

Désignation de l'affaire :

.....

Monsieur le

Nous avons été désigné adjudicataire de l'affaire citée en référence et vous en remercions. Soyez assuré, que nous nous efforcerons de tout mettre tout en oeuvre afin de vous apporter entière satisfaction, dans la réalisation de ce projet.

Dans le cadre de notre préparation de chantier, nous avons, entre autre, recensé les aspects prévention et sécurité liés à ce projet.

Sur ces deux derniers points, compte tenu de la configuration des lieux, et afin de limiter au maximum les risques liés à cohabitation de nos activités et ceux issus de la circulation des usagers, nous sommes amenés à solliciter de votre part, un arrêté de circulation visant à (nous permettre de travailler hors circulation en route barrée.., mettre en place une déviation...) pour une période du à

En effet, la réalisation de ces travaux, non assortis des mesures précitées, exposerait nos salariés à des situations accidentogènes et ne nous permettrait pas de respecter nos dispositions internes de prévention visant à garantir leur intégrité physique.

Vous noterez par ailleurs, que ces mesures présenteraient également d'autres avantages, en terme de qualité et de rapidité d'exécution qui permettraient entre autre de limiter la durée de gêne aux riverains et commerçants.

Il y va de l'intérêt sécuritaire commun de nos salariés, de vos administrés et des usagers.

Connaissant votre attachement, à ces notions de sécurité, nous vous laissons le soin d'examiner avec attention notre requête qui à n'en pas douter emportera votre adhésion.

Dans l'attente de votre réponse et vous remerciant par avance, veuillez agréer Monsieur le.....

Procédure "travaux sous circulation"

Si la demande de route barrée est refusée

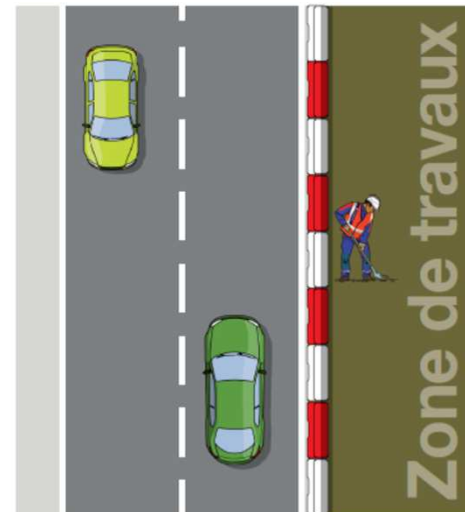
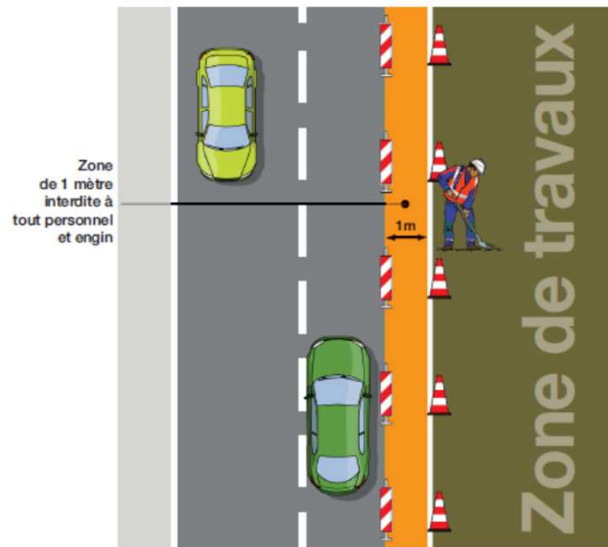
- Demander la mise en place d'un ALTERNAT sous réserve de la conservation impérative d'une bande de sécurité d'un mètre entre la limite extérieure de la zone de travaux et la signalisation de position ou dans le cas où la bande de 1 mètre ne pourrait être mise en place la mise en place de séparateurs de voie type K16 ou séparateurs en béton



Procédure "travaux sous circulation"

Si la demande de route barrée est refusée

- Si l'alternat ne peut être mis en place, installez une bande de sécurité d'un mètre entre la limite extérieure de la zone de travaux et la signalisation de position ou dans le cas où la bande de 1 mètre ne pourrait être mise en place la mise en place de séparateurs de voie type K16 ou séparateurs en béton



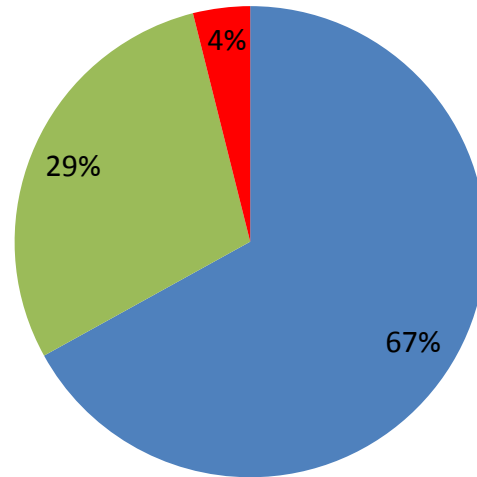
Procédure "travaux sous circulation"





Cerema

Résultat dans une région Eurovia.... Mais résultats très hétérogènes sur la France



- Rtes barrées obtenues
- bande 1m ou K16 en place
- bande 1m ou K16 non mis en place

La bande de prévention chantier

- ❑ Très stable au sol pour tous types de véhicules (voitures, moto, camion, ...)
- ❑ Ne nécessite aucune fixation et s'installe et se déplace très rapidement
- ❑ Pliable et munie de 4 poignées de transport
- ❑ Equipée de 16 réflecteurs à billes de verre pour une visibilité optimale, de jour comme de nuit
- ❑ Chanfreiné sur ses deux côtés



Dispositif atténuateur de choc : le TMA

- Atténuateur de choc amarré à un camion
- Se dispose en amont de la zone travaux et permet de disposer d'un équipement plus "rigide" assurant une protection des travailleurs en cas de sortie de véhicule.
- Permet de rester à distance constante de la zone de travail et conserve ainsi son efficacité
- Capable de stopper un véhicule sur une zone de 100 m



Dispositif atténuateur de choc : le TMA



Le radar pédagogique de chantier

- La présence d'un radar pédagogique avec affichage de la vitesse permet de faire ralentir les automobilistes



Actions entreprises par Routes de France

- Recueil de bonnes pratiques (en cours) avec l'OPPBTP
- Groupe de travail avec l'IDRIM

Merci de votre participation

Coordonnées
Pour en savoir plus
franck.ollivier@eurovia.com
www.cerema.fr

