

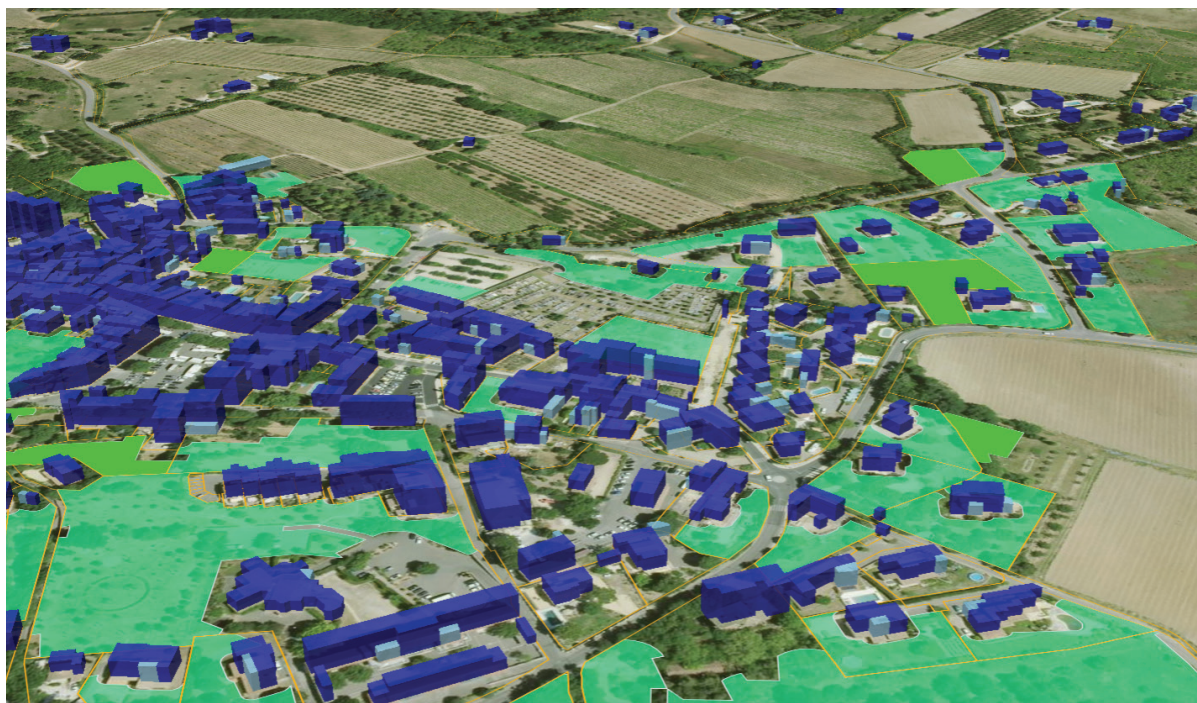


URBANSIMUL

Outil collaboratif d'analyse et de prospective sur le foncier

SCoT, PLU, PLH : quelles ressources foncières dans mon territoire ?
URBANSIMUL, l'analyse en quelques clics.

<https://urbansimul.fr>



Outil d'aide à la décision - Accès gratuit pour les organismes publics

Outil d'analyse et de simulation de l'occupation du sol
à l'échelle de l'unité foncière
sur l'ensemble de la région Provence-Alpes-Côte d'Azur.





URBANSIMUL

Outil collaboratif d'analyse et de prospective sur le foncier

URBANSIMUL est un service web collaboratif d'aide à la prospection et à la décision sur le foncier, pertinent et performant, à destination des acteurs publics de la région Provence-Alpes-Côte d'Azur intervenant dans le champ de la planification et du foncier.

Les fonctionnalités proposées

- Visualiser en ligne les espaces, avec le foncier potentiellement constructible et les sols à protéger,
- Télécharger les données associées aux unités foncières et les intégrer à son SIG,
- Générer un diagnostic communal instantané avec des comparaisons à d'autres territoires,
- Tester l'effet de données expérimentales,
- Mettre à jour et consolider les données sources sur son territoire,
- Intégrer des informations terrains sur les disponibilités foncières.

Les atouts d'Urbansimul

- Gratuité et rapidité de collecte et de traitement des données,
- Un jeu de données sur l'ensemble de la région PACA de 2007 à 2017,
- Un gain de temps sur la collecte et le traitement des données reporté sur l'analyse et l'élaboration de politiques publiques efficaces et économes en espace artificialisée.
- Une précision à l'échelle de l'unité foncière.

URBANSIMUL a été développé par l'unité de recherche Ecodéveloppement de l'Inra, basée à Avignon, et par le Cerema Méditerranée sur l'ensemble de la région Provence-Alpes-Côte d'Azur.

Contacts

Pierrick Cézanne-Bert

Tél. : 04 32 72 25 87

Email : pierrick.cezanne-bert@inra.fr

Christine Grimal

Tél. : 04 42 24 79 63

Email : christine.grimal@cerema.fr

