

L'occupant au coeur de la consommation des bâtiments

Pour une gestion et une occupation écoresponsables



Cerema Normandie-Centre



L'occupant au cœur de la consommation des bâtiments
Pour une gestion et une occupation écoresponsables - 3 avril 2018

Ouverture de la journée



Cerema Normandie-Centre



L'occupant au cœur de la consommation des bâtiments
Pour une gestion et une occupation écoresponsables - 3 avril 2018



Facilitation de cette journée



Cécile DE BLIC,
accompagnatrice de dynamiques de territoire
Collectivités – Solution médiane – Animation

Cécile a une grande expérience des collectivités territoriales, et une vraie empathie pour le monde des élus qu'elle connaît bien. L'intervention en faveur de la transition énergétique et la prise en compte de l'usager dans la construction et la mise en oeuvre des projets supposent une volonté forte des maîtres d'ouvrage, décideurs (et financeurs).

Dans l'équipe Vie to B, elle accompagne les commanditaires dans la recherche du compromis nécessaire entre leurs objectifs et les attentes et besoins des usagers, qu'elle aime recueillir par l'animation d'ateliers.

cecile@vie-to-b.fr

<https://vie-to-b.fr>

pascal@vie-to-b.fr



Pascal LANSELLE,
assistant à maîtrise d'usage
Changement – Gestion de projet – Participation constructive

Pascal accompagne la maîtrise d'ouvrage, les collectivités territoriales, les porteurs de projets multi-acteurs et toutes les parties concernées par la production d'un lieu de vie ou de travail approprié et apprécié.

Il facilite la prise en compte de l'usager le plus en amont possible.

Expérimenté en gouvernance collective et en gestion de projet, il s'appuie sur les outils de la coopération et de la médiation.

Son invitation à faire un pas de côté renforce la confiance, la richesse du projet et l'image de toutes les parties prenantes.

Cerema Normandie-Centre



L'occupant au cœur de la consommation des bâtiments
Pour une gestion et une occupation écoresponsables - 3 avril 2018




Cerema



Comment remplir les Post it Pour faciliter leur partage ?

Post-it rose



UNE PROBLEMATIQUE
quelques mots clés
EN MAJUSCULES

Post-it jaune



UNE BONNE PRATIQUE
quelques mots clés en
MAJUSCULES



Cerema Normandie-Centre



L'occupant au cœur de la consommation des bâtiments
Pour une gestion et une occupation écoresponsables - 3 avril 2018



Le concours CUBE 2020



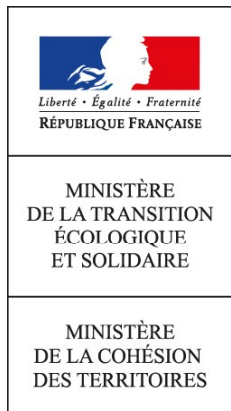
Cerema Normandie-Centre



L'occupant au cœur de la consommation des bâtiments
Pour une gestion et une occupation écoresponsables - 3 avril 2018



Retours d'expériences



Cerema Normandie-Centre



L'occupant au cœur de la consommation des bâtiments
Pour une gestion et une occupation écoresponsables - 3 avril 2018



Travail en ateliers

Mettre en place une démarche impliquant les occupants : principales problématiques



Cerema Normandie-Centre



L'occupant au cœur de la consommation des bâtiments
Pour une gestion et une occupation écoresponsables - 3 avril 2018



L'accompagnement au changement



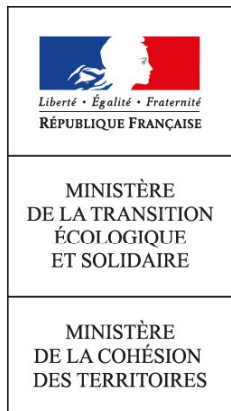
Cerema Normandie-Centre



L'occupant au cœur de la consommation des bâtiments
Pour une gestion et une occupation écoresponsables - 3 avril 2018



Bon appétit !



Cerema Normandie-Centre

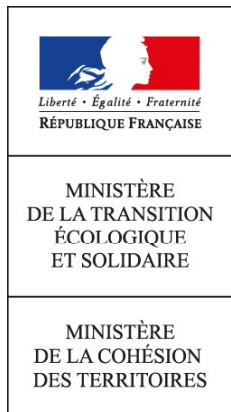


L'occupant au cœur de la consommation des bâtiments
Pour une gestion et une occupation écoresponsables - 3 avril 2018



Travail en ateliers

Mettre en place une démarche impliquant les occupants : comment s'y prendre ?



Cerema Normandie-Centre



L'occupant au cœur de la consommation des bâtiments
Pour une gestion et une occupation écoresponsables - 3 avril 2018



Travail en ateliers

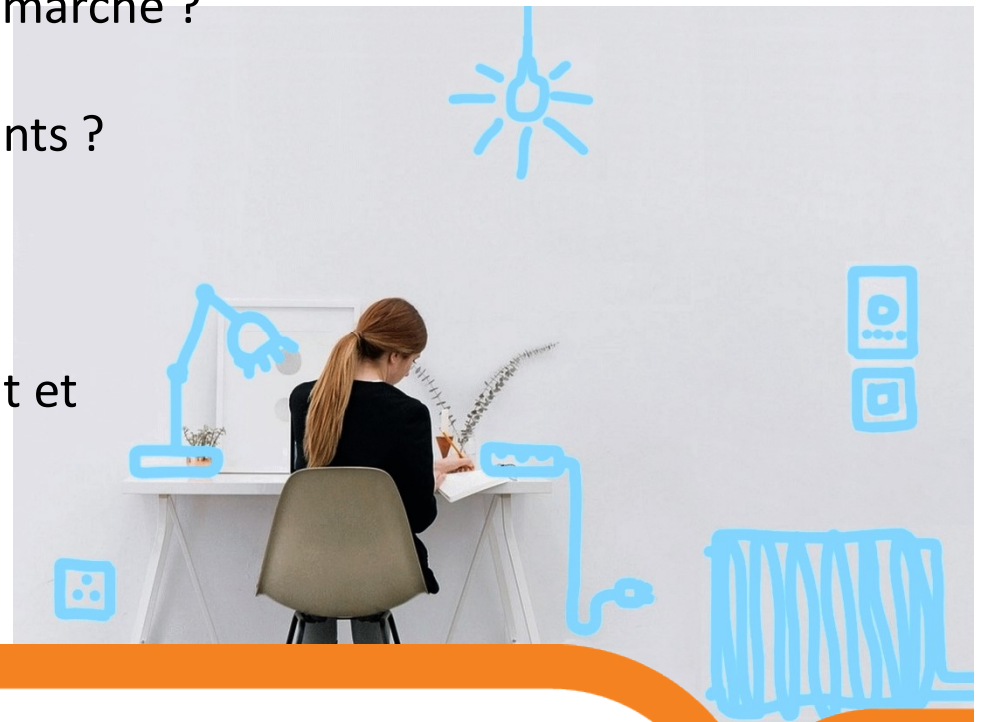
Mettre en place une démarche impliquant les occupants : comment s'y prendre ?

Table 1 : Comment s'organiser pour lancer la démarche ?

Table 2 : Pourquoi ça peut intéresser les occupants ?

Table 3 : Comment s'adresser aux occupants ?

Table 4 : Comment faire le lien entre le bâtiment et l'occupant ?



Cerema Normandie-Centre



L'occupant au cœur de la consommation des bâtiments
Pour une gestion et une occupation écoresponsables - 3 avril 2018



Travail en ateliers

Mettre en place une démarche impliquant les occupants : comment s'y prendre ?

Restitution des ateliers

Echanges avec la salle



Cerema Normandie-Centre



L'occupant au cœur de la consommation des bâtiments
Pour une gestion et une occupation écoresponsables - 3 avril 2018



Conclusion de la journée



Cerema Normandie-Centre

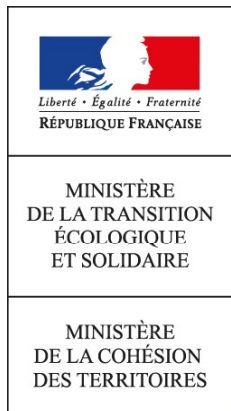


L'occupant au cœur de la consommation des bâtiments
Pour une gestion et une occupation écoresponsables - 3 avril 2018



Merci pour votre participation

Vous démarrez quand ?



Cerema Normandie-Centre



L'occupant au cœur de la consommation des bâtiments
Pour une gestion et une occupation écoresponsables - 3 avril 2018

