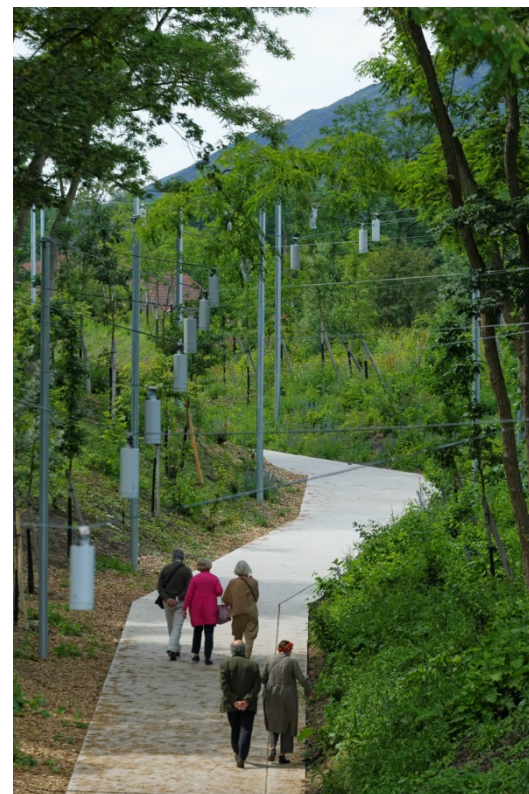


La préservation des anciennes voies ferrées du Bassin minier :

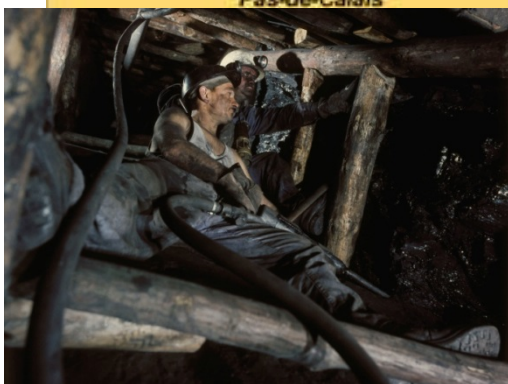
des enjeux croisés entre la protection du patrimoine minier et
le renforcement du maillage d'itinéraires cyclables de la
Trame Verte



1- La préservation des anciennes voies ferrées : un enjeu patrimonial

270 ans d'histoire industrielle minière

..... qui ont profondément marqué le territoire



43 concessions minières

600 puits foncés

100 000 km de galeries soit plus de 2 fois le tour de la terre

Les « cavaliers » une composante du « système minier »

Les fosses

Les chevalements

Les terrils

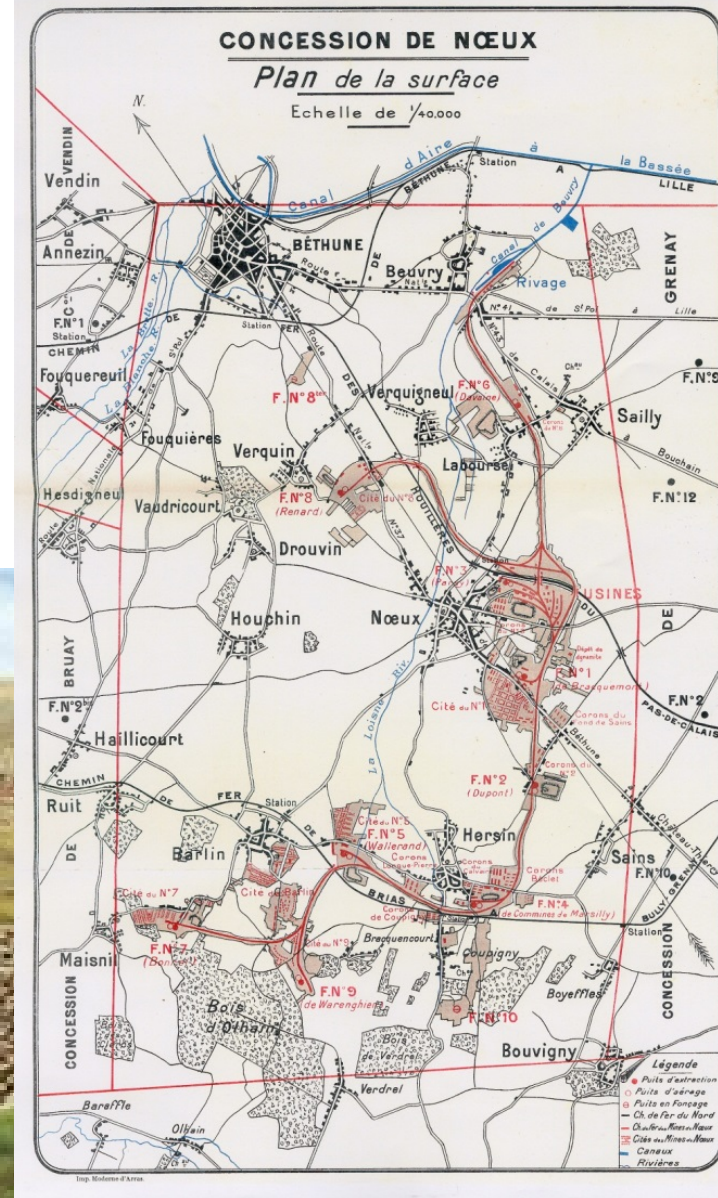
Les cavaliers

Les lavoirs

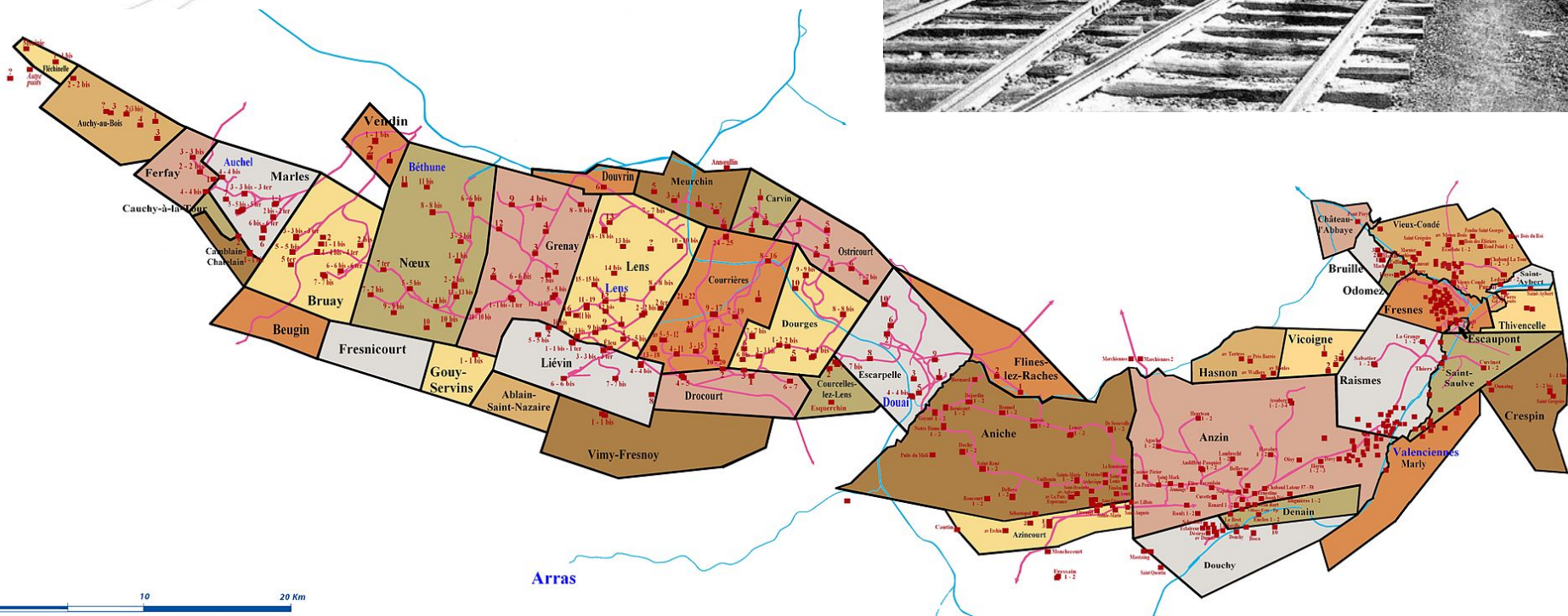
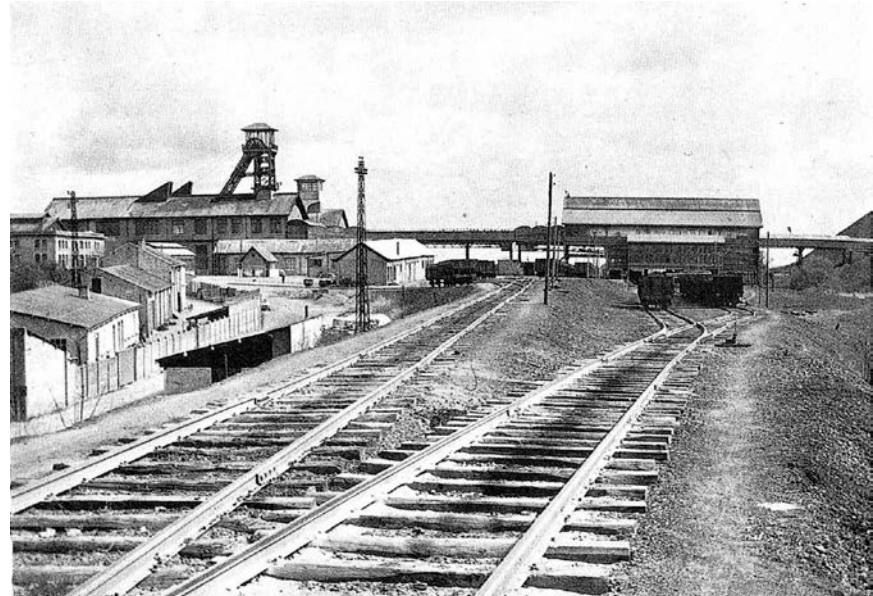
Les mines images

Les bureaux

Les cités minières



Un maillage de 840 kms de « cavaliers »

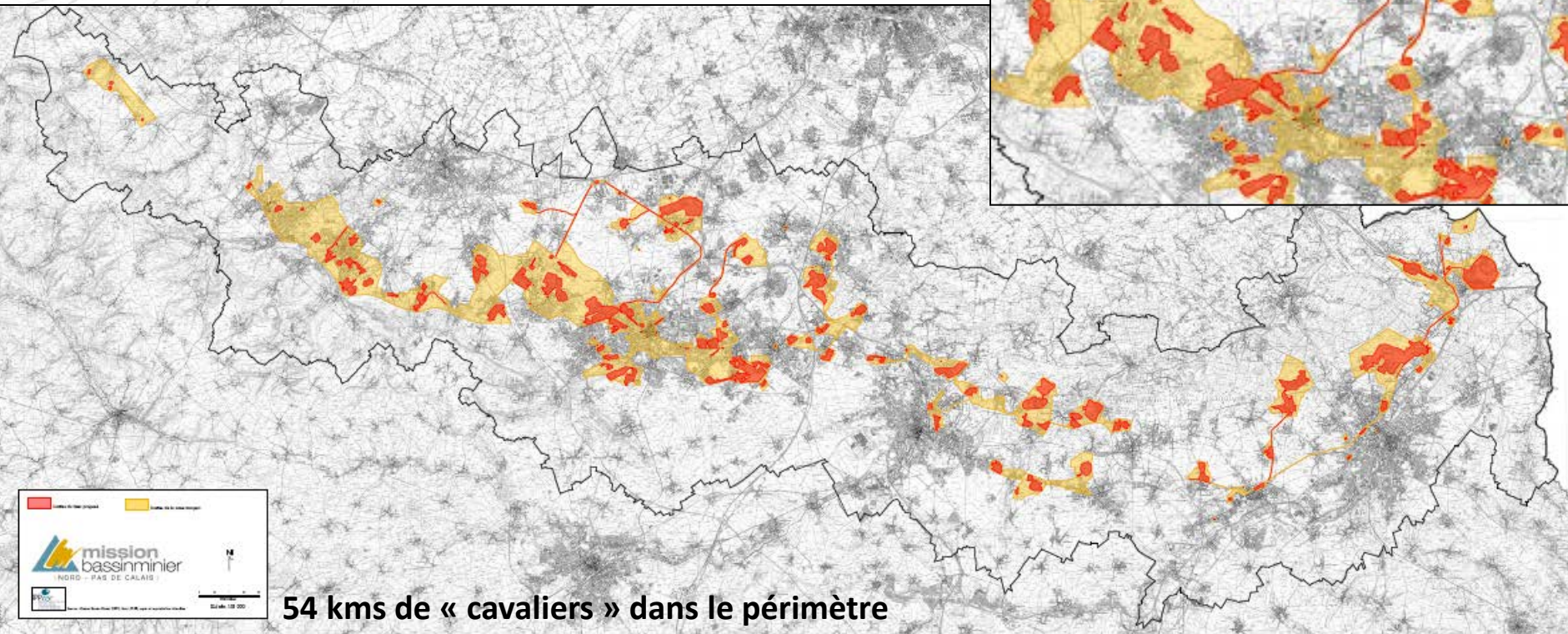
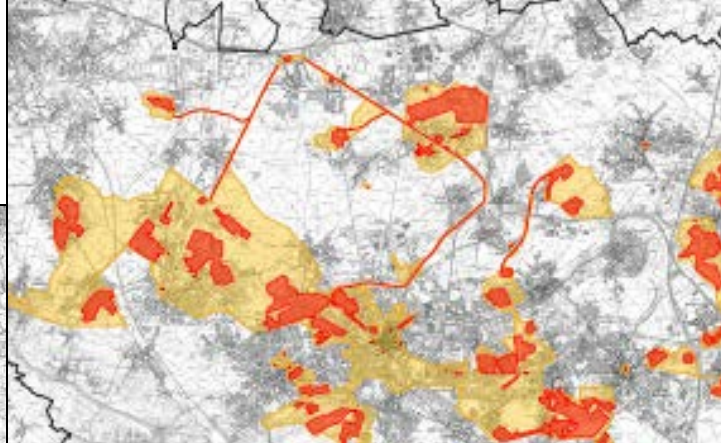


1968-1990 ... fermeture progressive des Mines



**Quel devenir pour le patrimoine minier ?
Quel devenir pour les « cavaliers » ?**

2012 ... Inscription du Bassin minier sur la Liste du patrimoine mondial de l'UNESCO



Les enjeux de cette inscription :

- *Devoir de mémoire : hommage à toute une corporation*
- *Redonner une fierté aux habitants : changement d'image*
- *Emergence de projets qualitatifs qui s'appuient sur le patrimoine pour améliorer le cadre de vie des habitants et l'attractivité du territoire*



2 - La préservation des anciennes voies ferrées : un enjeu de renforcement du maillage de la Trame Verte du Bassin minier

Dans le Schéma de Trame Verte et Bleue du Bassin minier de 2002, les anciennes voies ferrées des Mines ont été identifiées comme des **éléments constitutifs de l'armature** à valoriser.

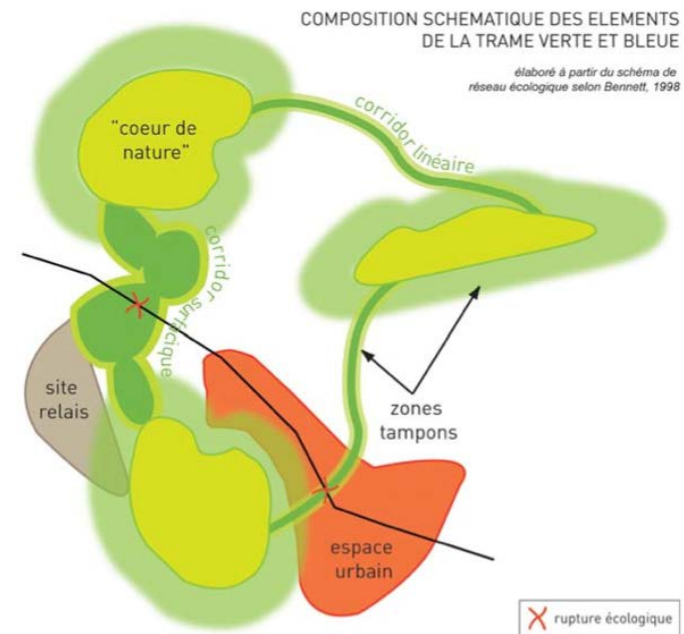
Dans la typologie des espaces de la Trame Verte, les anciennes voies ferrées jouent un rôle-clé dans le développement de **liaisons ou corridors** entre les **pôles** de nature et de loisirs.

La valorisation des emprises des anciennes voies ferrées permet de répondre :

- Aux **enjeux de développement de la biodiversité** en préservant les continuités écologiques essentielles au déplacement de la faune et de la flore

Et / ou (car les 2 fonctions peuvent cohabiter)

- Aux **enjeux de renforcement du maillage d'itinéraires piétons et cyclables** par l'aménagement de liaisons douces.

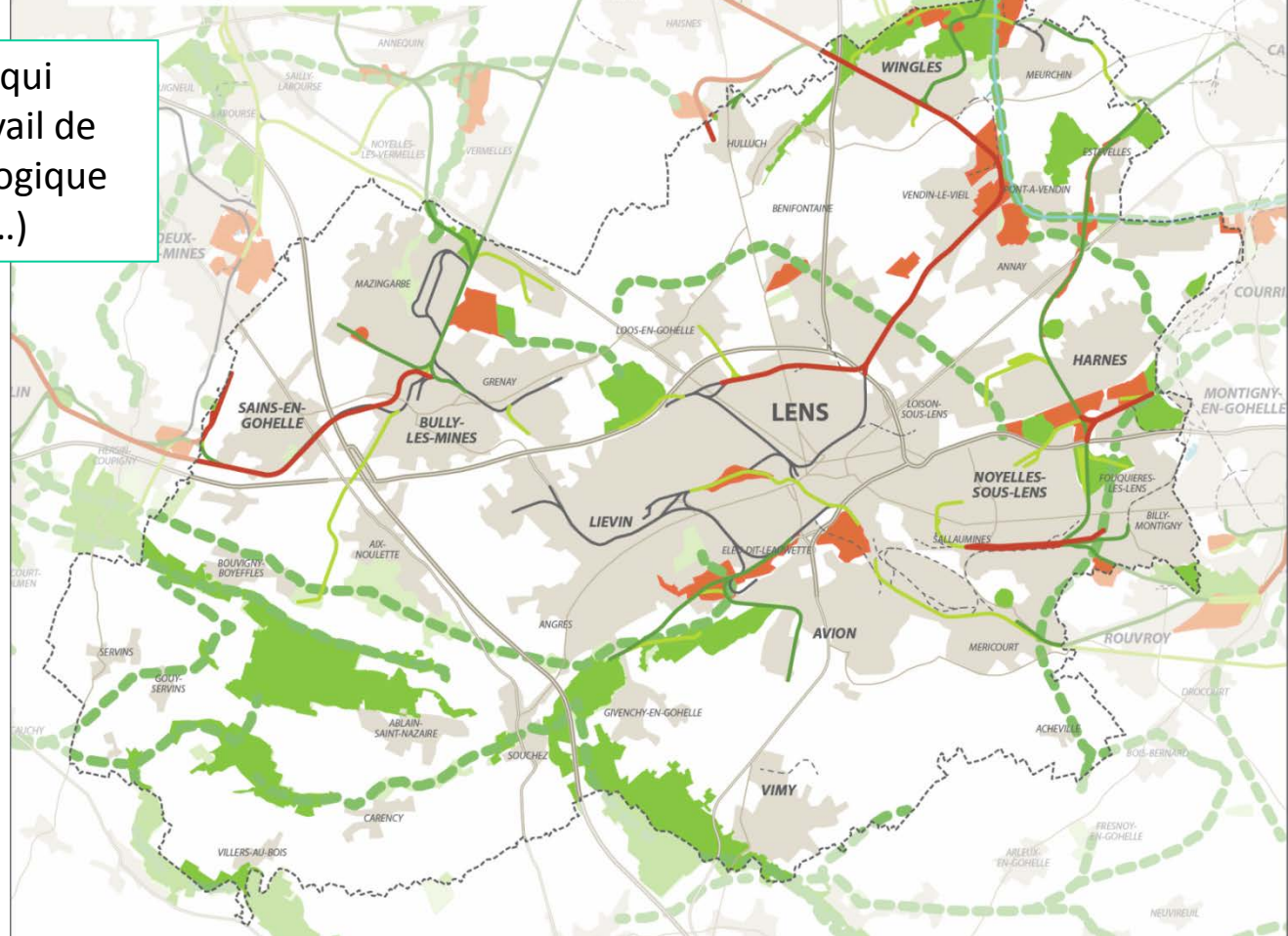


TRAME VERTE ET BLEUE DU BASSIN MINIER NORD - PAS-DE-CALAIS



Exemple : analyse de l'intérêt écologique des anciennes voies ferrées

- Voie ferrée d'intérêt écologique fort (ayant une bonne richesse écologique intrinsèque et un fort intérêt de liaison à l'échelle locale ou à l'échelle régionale peu perturbé par le morcellement).
- Voie ferrée d'intérêt écologique moyen (ayant une richesse écologique plus ou moins homogène sur toute la voie et un intérêt de liaison écologique que ce soit à l'échelle locale ou à l'échelle régionale).
- Voie ferrée d'intérêt écologique ponctuel (n'ayant pas d'enjeu de liaison mais dont la qualité écologique moyenne est intéressante ou ponctuellement riche écologiquement).
- Voie ferrée d'intérêt écologique faible ou nul (voie ferrée artificialisée, disparue en zone agricole ou aménagée en voirie).
- - - Voie ferrée non étudiée au 15/04/2012
- Espace d'intérêt écologique remarquable et majeur
- Espace à vocation écologique mixte
- Corridor écologique (Trame Verte du Bassin Minier 2009)



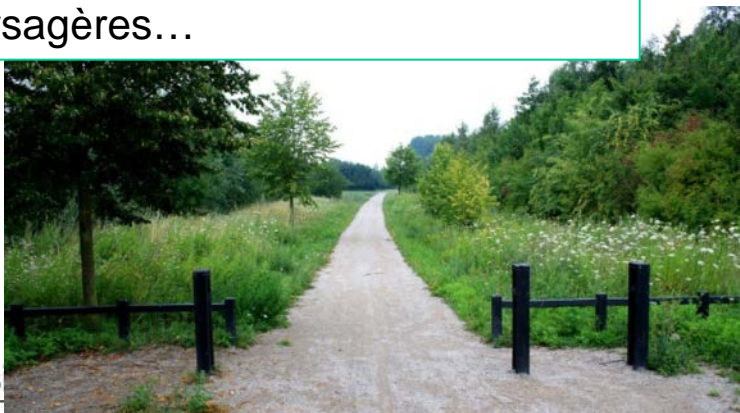
Une identification des enjeux qui s'appuie sur un important travail de connaissance (inventaire écologique et paysager, travail de terrain...)

Le réseau d'anciennes voies ferrées des Mines : un potentiel pour le développement du maillage des liaisons douces du Bassin minier Nord – Pas de Calais

Des itinéraires au cœur du tissu urbain



Un confort d'usage : site propre, faible déclivité, ambiance paysagères...



La desserte des espaces récréatifs, des grands équipements (Louvre-Lens) et des principales gares



3 – Pressions et menaces affectant les anciennes voies ferrées

Les anciennes voies ferrées, un patrimoine vulnérable et fragile

La fermeture ou la destruction d'ouvrage d'art



La privatisation ou la réaffectation de l'emprise



La construction de l'emprise



4 – Les outils ou démarches pour la préservation et la valorisation des anciennes voies ferrées

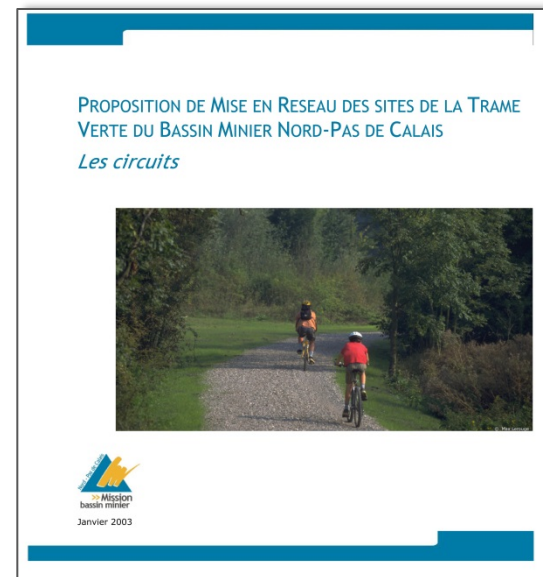
La protection par le projet : les projets de « boucles Trame Verte »

Dans le cadre de la mise en œuvre de la Trame Verte du Bassin minier, la Mission a proposé aux agglomérations en 2002 l'aménagement de **25 boucles** constituant l'armature de cette Trame en devenir et permettant de valoriser le patrimoine des anciennes voies ferrées des Mines.

↳ 25 boucles d'une trentaine de kilomètres représentant un réseau potentiel de **625 km** d'itinéraires sur lequel **94 km de voies ferrées** ont été identifiés comme devant faire l'objet d'un aménagement

Multifonctionnelles, ces boucles « Trame Verte » ont été conçues pour répondre à plusieurs objectifs :

- Favoriser la pratique des modes doux pour des usages récréatifs (notamment les déplacements entre les espaces de nature et de loisirs) et les usages utilitaires en venant renforcer l'offre existante
- Contribuer au **maintien et au développement des continuités écologiques**
- Valoriser les **patrimoines** afin d'enrichir l'offre touristique et récréative des territoires



Couverture du classeur des circuits
Trame Verte - 2003

Agir pour l'avenir d'un territoire !

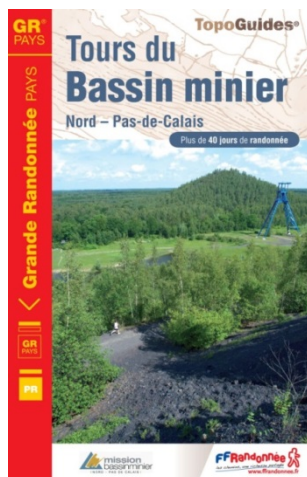
L'appropriation de ces propositions par les EPCI a permis à ce maillage d'entrer dans une **phase opérationnelle** :

- 4 boucles ont été aménagées ou en travaux (sur la CAHC, la CAD, le Cœur d'Ostrevent)
- 2 boucles sont à l'étude (sur la CALL, la CAHC et la CAD)



Ce maillage est par ailleurs le support de **projets de valorisation et de découverte du territoire** :

- L'itinéraire de Grande Randonnées de Pays « Tours du Bassin minier Nord Pas de Calais » créé en 2010
- L'itinéraire de la « Véloroute du Bassin Minier »
- Le projet de Chaine des Parcs dans le cadre de la dynamique Euralens
- L'événementiel : le Raid Bassin Minier, le Trail des Pyramides noires...
- Etc.

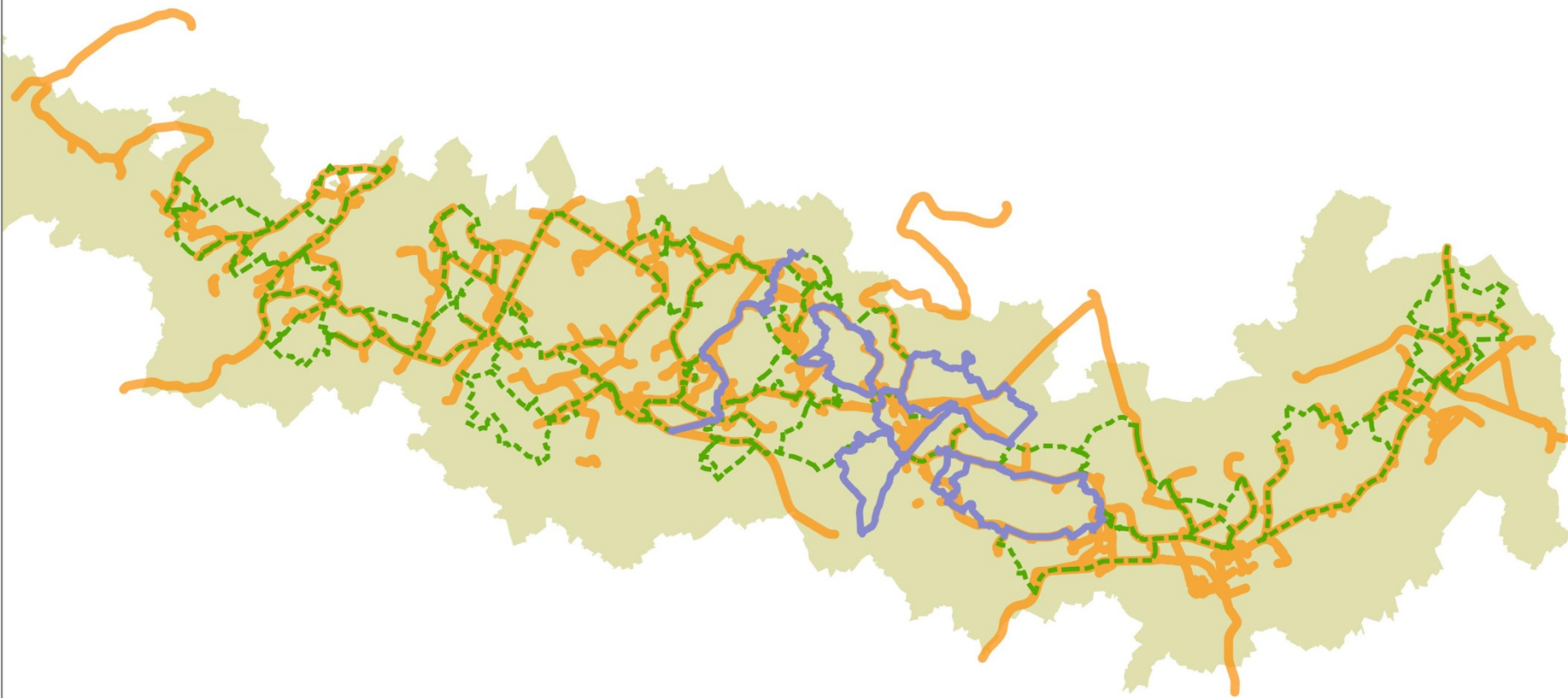


Le réseau des anciennes voies ferrées du Bassin Minier Nord - Pas de Calais (850 km de linéaire)



Le réseau des anciennes voies ferrées du Bassin Minier Nord - Pas de Calais (850 km de linéaire)

Les boucles Trame Verte en projet et réalisées



**Le réseau des anciennes voies ferrées du Bassin
Minier Nord - Pas de Calais (850 km de linéaire)**

Les boucles Trame Verte en projet et réalisées

Les projets d'itinéraires de Véloroutes



Le réseau des anciennes voies ferrées du Bassin Minier Nord - Pas de Calais (850 km de linéaire)

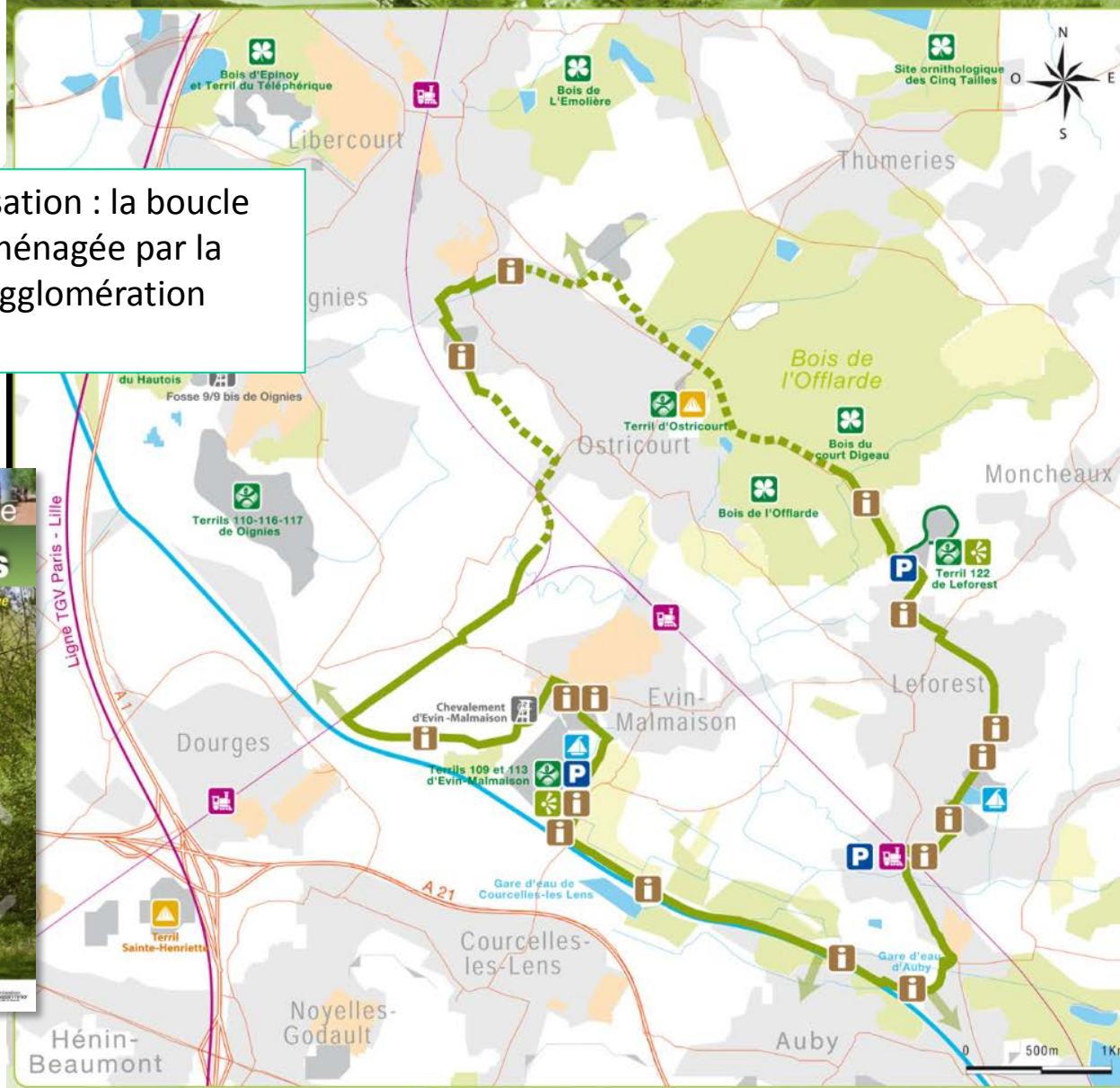
Les boucles Trame Verte en projet et réalisées

Les projets d'itinéraires de Véloroutes

L'itinéraire du GR de Pays Bassin minier



La Boucle des 3 Cavaliers



- Tronçon aménagé
- Tronçon en projet
- Sentier d'interprétation pédagogique
- Espaces Naturels Sensibles départementaux
- Pôles de Nature et de Détente
- Panneaux pédagogiques
- Chevalements
- Gares
- Parkings
- Points de vue
- Terrils Monument
- Bases de loisirs

- Autoroutes
- Routes secondaires
- Canaux et surfaces en eau
- TGV
- Voies ferrées
- Prairies
- Boisements
- Terrils
- Zones urbaines
- Cités minières exceptionnelles et remarquables
- Accès vers les liaisons projetées

- Ne cueillez pas les fleurs. Elles sont belles. Certaines sont rares et ont besoin de leurs graines pour se reproduire et fleurir l'année prochaine.
- Véhicules motorisés interdits. Ce sentier est exclusivement réservé aux modes de déplacement doux - pédale et vélo. Interdit aux cavaliers.
- Ne dégrader pas ce lieu. Emportez vos déchets ou jetez-les dans les corbeilles prévues à cet effet. Prenez vos pousins visiteurs.
- Le camping sauvage est interdit.
- Nous aimons les chiens mais ils ne sont pas bienvenus.
- Attention aux incendies. Feux de camps et barbecues interdits. Écrivez vos cigarettes et laissez-les brûler dans les corbeilles.

Carte réalisée par la Mission Bassin Minier mars 2008

Exemple de réalisation : la boucle des 3 cavaliers aménagée par la Communauté d'Agglomération d'Hénin-Carvin



La protection via la planification : prise en compte dans les SCOT et PLU(i)

- **Contexte :**
 - la planification, un axe important du plan de gestion proposé par le Bassin minier à l'UNESCO
 - réflexions à l'échelle nationale sur les modalités de traduction des enjeux patrimoniaux dans les documents de planification
- **Un préalable : la bonne connaissance du bien à protéger**
 - identification des cavaliers
 - analyse des qualités urbaines, patrimoniales, paysagères, écologiques... qu'ils présentent
- **Quelques pistes pour protéger les cavaliers via les PLU(i) et SCOT**
 - Dans les rapports de présentation : exposer les éléments de connaissance des cavaliers présents sur le territoire
 - Dans les PADD : inscrire la préservation de ces cavaliers comme objectif
 - Dans le zonage du PLU : identifier les linéaires de cavaliers en « zones non-constructibles » pour lutter contre le morcellement par l'urbanisation
 - Usage du L.123.1.5.7° pour protéger le linéaire et/ou les vestiges qui le ponctuent
 - Usage d'une OAP dédiée à la préservation du linéaire

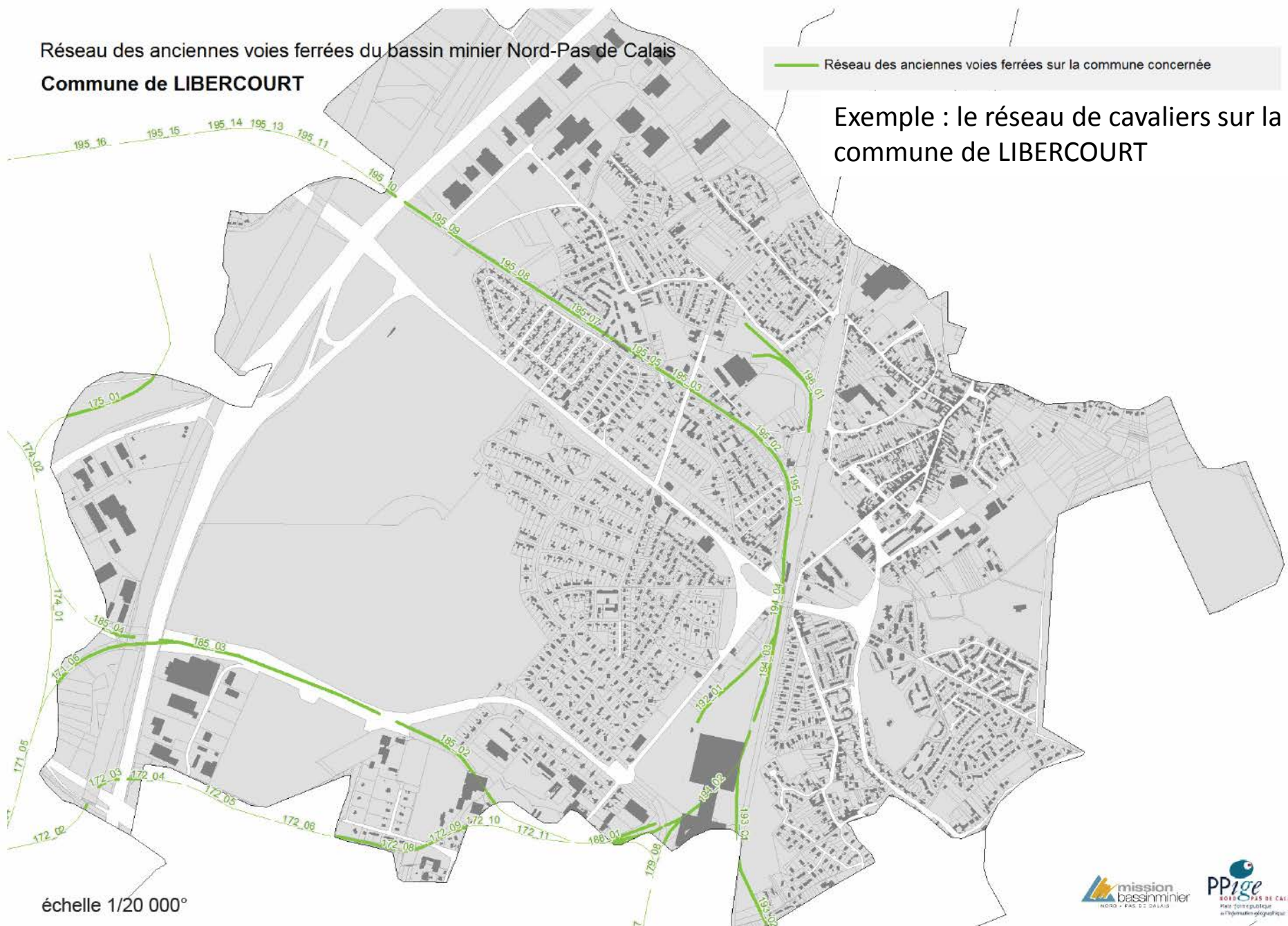
Les outils de planification s'inscrivent en complémentarité des outils de protection plus classique. Ceux-ci ne sont pas très adaptés à la protection d'un bien linéaire, cependant, l'inscription ou le classement au Titre des Sites (loi 1930) peut être envisageable.

Réseau des anciennes voies ferrées du bassin minier Nord-Pas de Calais

Commune de LIBERCOURT

— Réseau des anciennes voies ferrées sur la commune concernée

Exemple : le réseau de cavaliers sur la commune de LIBERCOURT



échelle 1/20 000°

En conclusion

- **Un enjeu** : celui du partage de la connaissance et de la sensibilisation des opportunités offertes par la valorisation de ce patrimoine
- **Une limite** : l'absence d'outil réglementaire dédié à la préservation de linéaires
- **Un axe de réflexion** : compléter l'approche spatiale, « parcellaire », des documents de planification par une approche sur les usages (existants ou à créer) permettant de mieux prendre en compte la problématique des continuités.



MERCI

Crédits photos de la présentation : Mission Bassin Minier
Samuel Dhote pour la Mission Bassin Minier
Centre Historique Minier de Lewarde