

Exemple de correction de l'infrastructure

RN237 - Echangeur de Laleu

Christophe LASSALLE

DIR Atlantique

Service d'Ingénierie pour l'Exploitation et l'Entretien de la Route
Unité Exploitation et Sécurité Routière



La problématique

Sur le réseau DIRA, la configuration de quelques extrémités de bretelles d'échangeur de type « raccordement à la voirie locale en patte d'oie » peut inciter les usagers à prendre la sortie (ou l'entrée) à contresens.



Le diagnostic

Configuration en patte d'oie

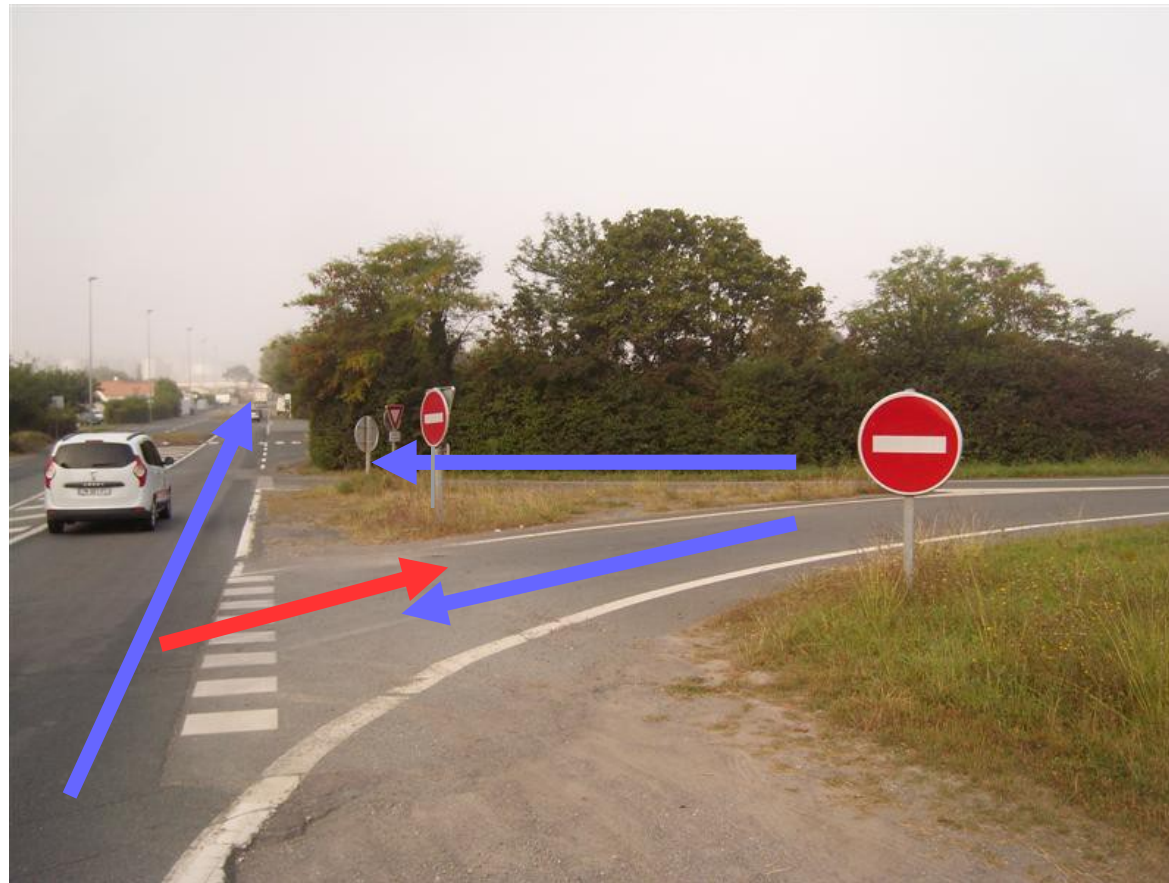
- L'îlot directionnel est perçu comme un îlot séparant deux sens de circulation

- **Pour une bretelle de sortie, prise à contresens malgré signalisation de police (sens interdits, interdiction de tourner, ...)**

Mouvements autorisés



Mouvements interdits



- **Pour une bretelle d'entrée, îlot contourné par la droite par les usagers tournant à gauche afin d'emprunter la bretelle**



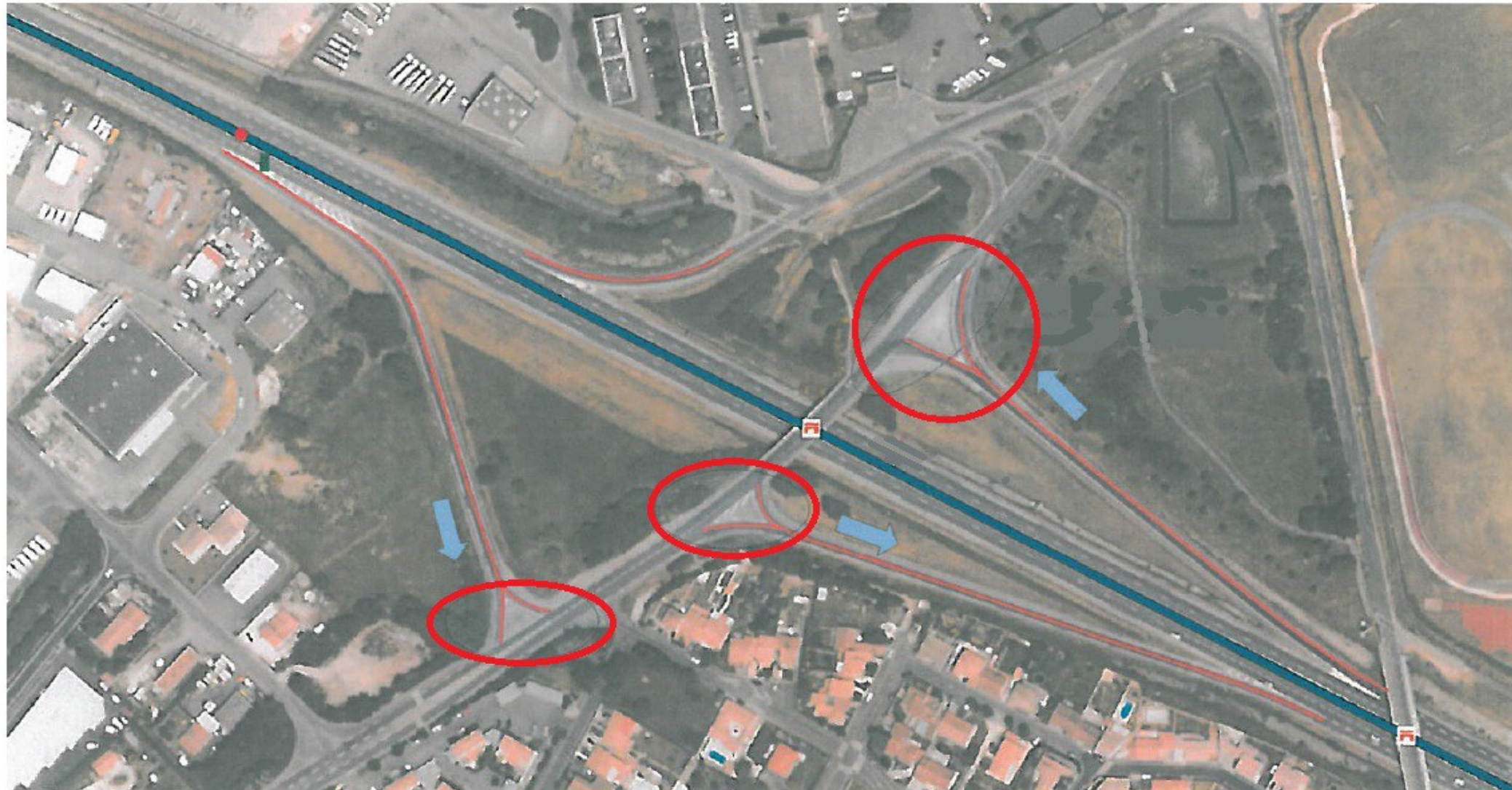
Mouvements autorisés



Mouvements interdits

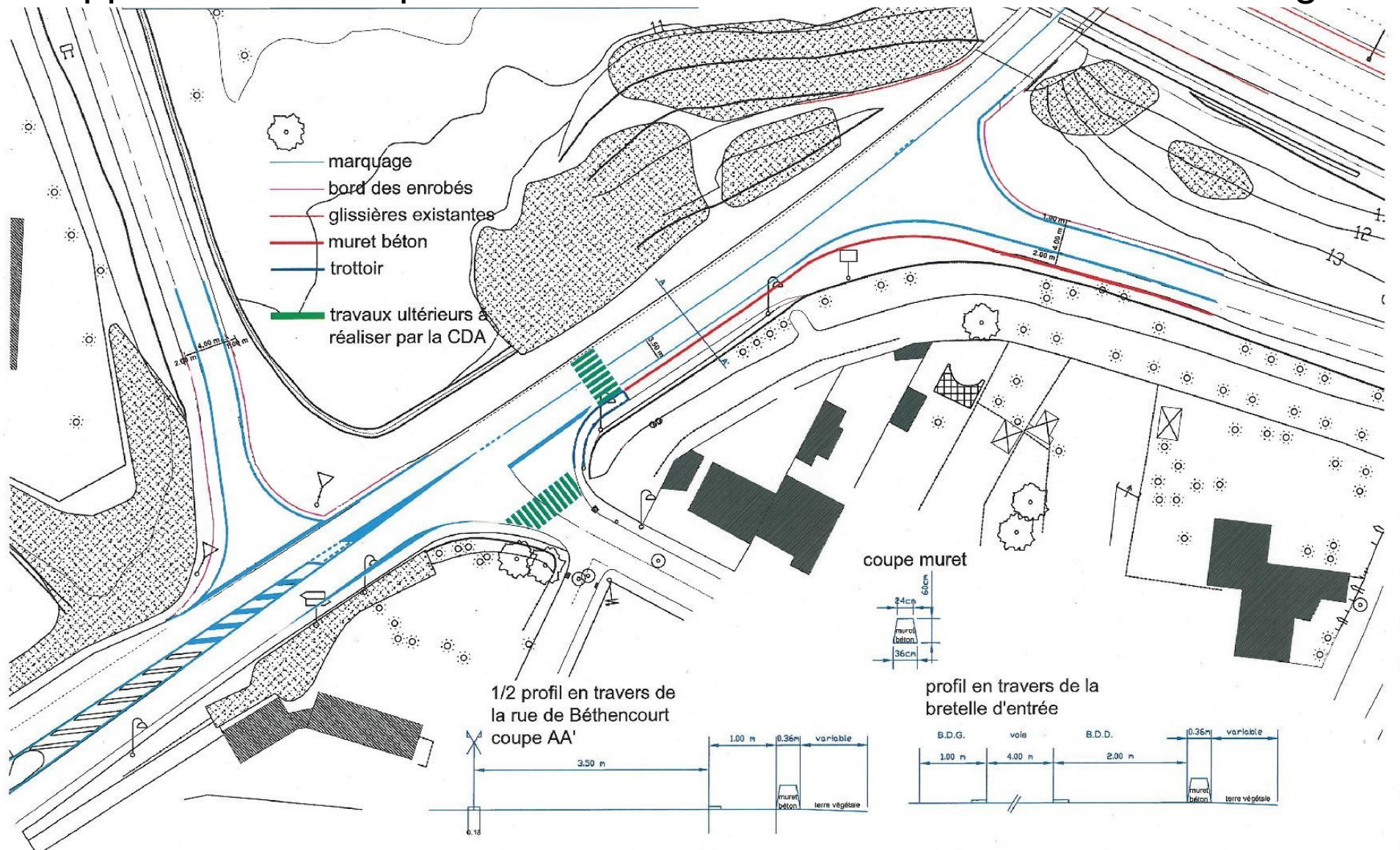


L'existant (RN 237 à La Rochelle)



Le projet

Suppression des « pattes d'oie » afin de faciliter la lecture des usagers



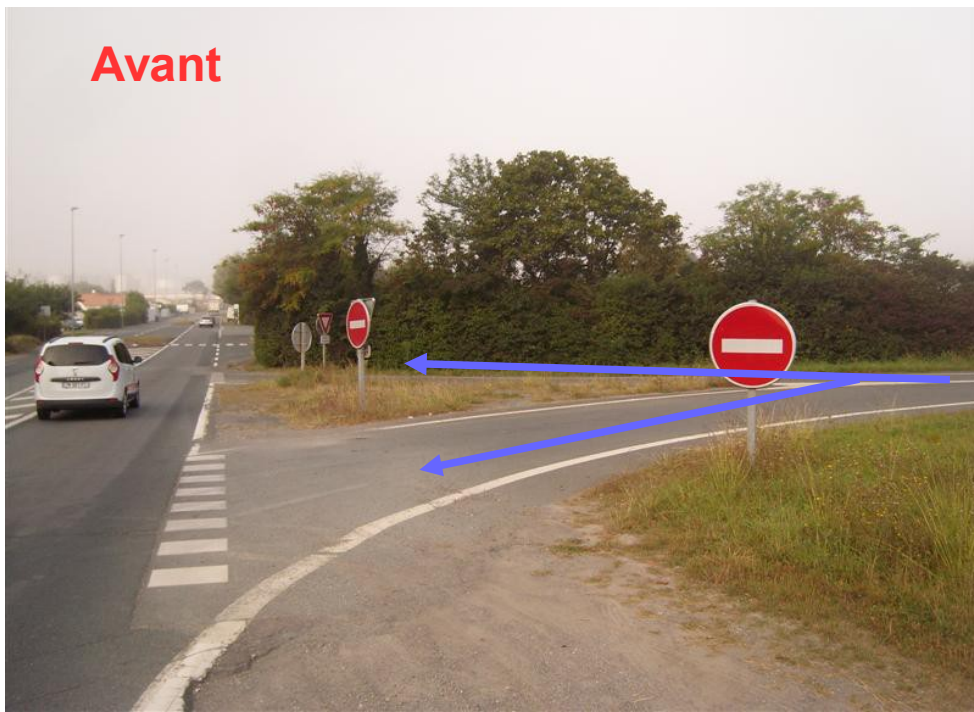
Coût (pour le traitement des 3 bretelles) :

- Terrassement / Chaussée : 60 000 € TTC
- Dispositifs de retenue : 9 000 € TTC
- Signalisation horizontale : 1 500 € TTC
- Signalisation directionnelle : 2 000 € TTC
- SPS : 500 € TTC

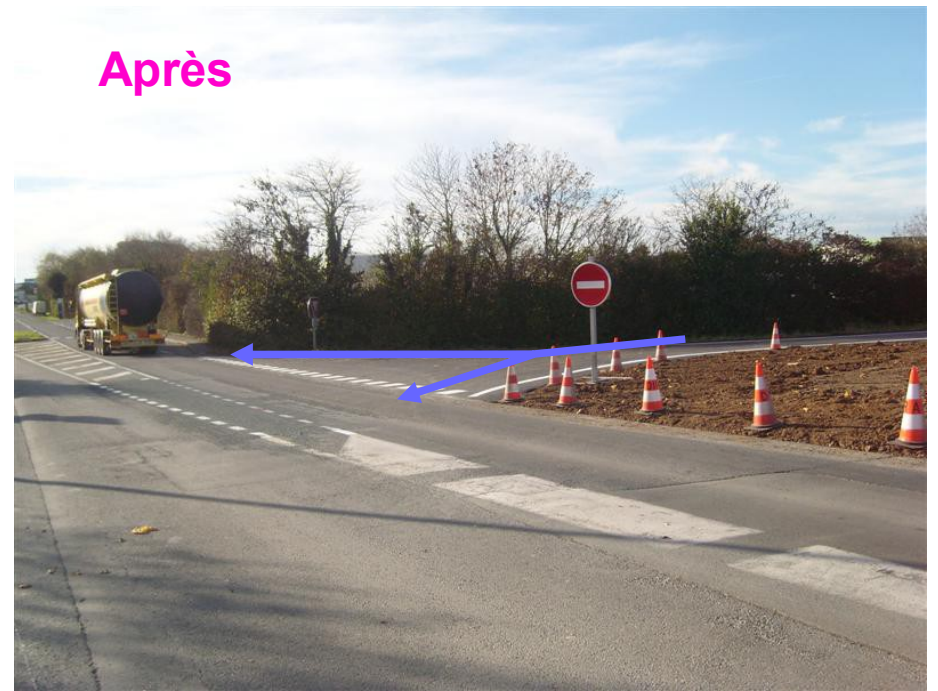
Total : 73 000 € TTC



Avant



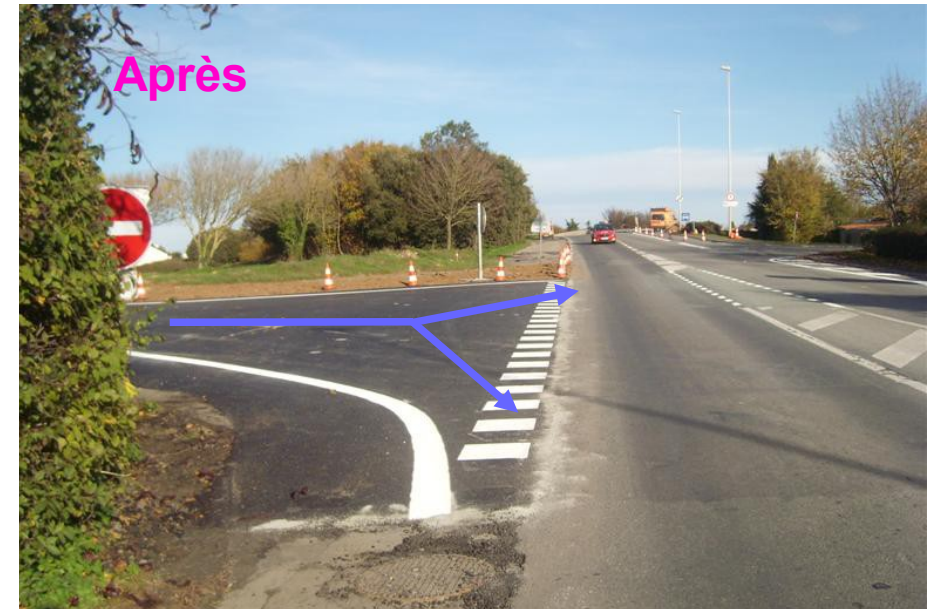
Après



Avant



Après



Avant



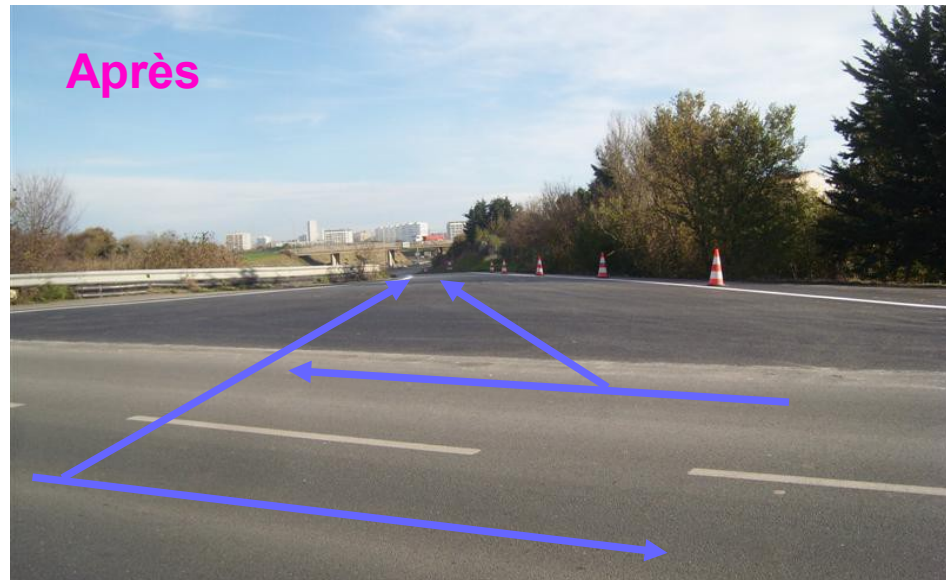
Après



Avant



Après



Merci

Christophe LASSALLE

DIR Atlantique

Responsable de l'unité Exploitation et Sécurité Routière

adresse courriel : christophe.lassalle@developpement-durable.gouv.fr