

Accidents liés aux prises à contresens

Sur routes à chaussées séparées

Emmanuel KEMEL

Cerema DterOuest



Plan de la présentation

- Contexte
- Les données
- Les résultats
- Discussion

Contexte

- Prises à contresens, un phénomène « déroutant »
 - Se produisent sur des réseaux spécialement conçus pour les éviter
 - Exemples de défaillance du conducteur et/ou de l'infrastructure
- Accidents violents :
 - Qui heurtent l'opinion → forte résonance médiatique
 - Qui créent une attente d'intervention

Quelles sont les particularités de ces accidents ?

Littérature

- Au niveau international
 - Nombreux rapports (USA, Suisse)
 - Accidents rares mais graves
 - Les conducteurs à contresens sont généralement
 - Des personnes âgées
 - Sous l'emprise de l'alcool
- En France (rapport Setra 2008)
 - 1% des accidents corporels mais 4% des tués
 - L'âge et l'alcoolémie caractérisent également les conducteurs à contresens

Données

- Bulletins d'analyse des accidents corporels
 - Recensement (théoriquement) exhaustif
 - Nombreuses informations sur :
 - Les conditions de l'accident
(jour, heure, lieux, conditions climatiques)
 - Les véhicules impliqués
 - Les usagers impliqués
(sexe, âge, alcool, permis, stupéfiants)

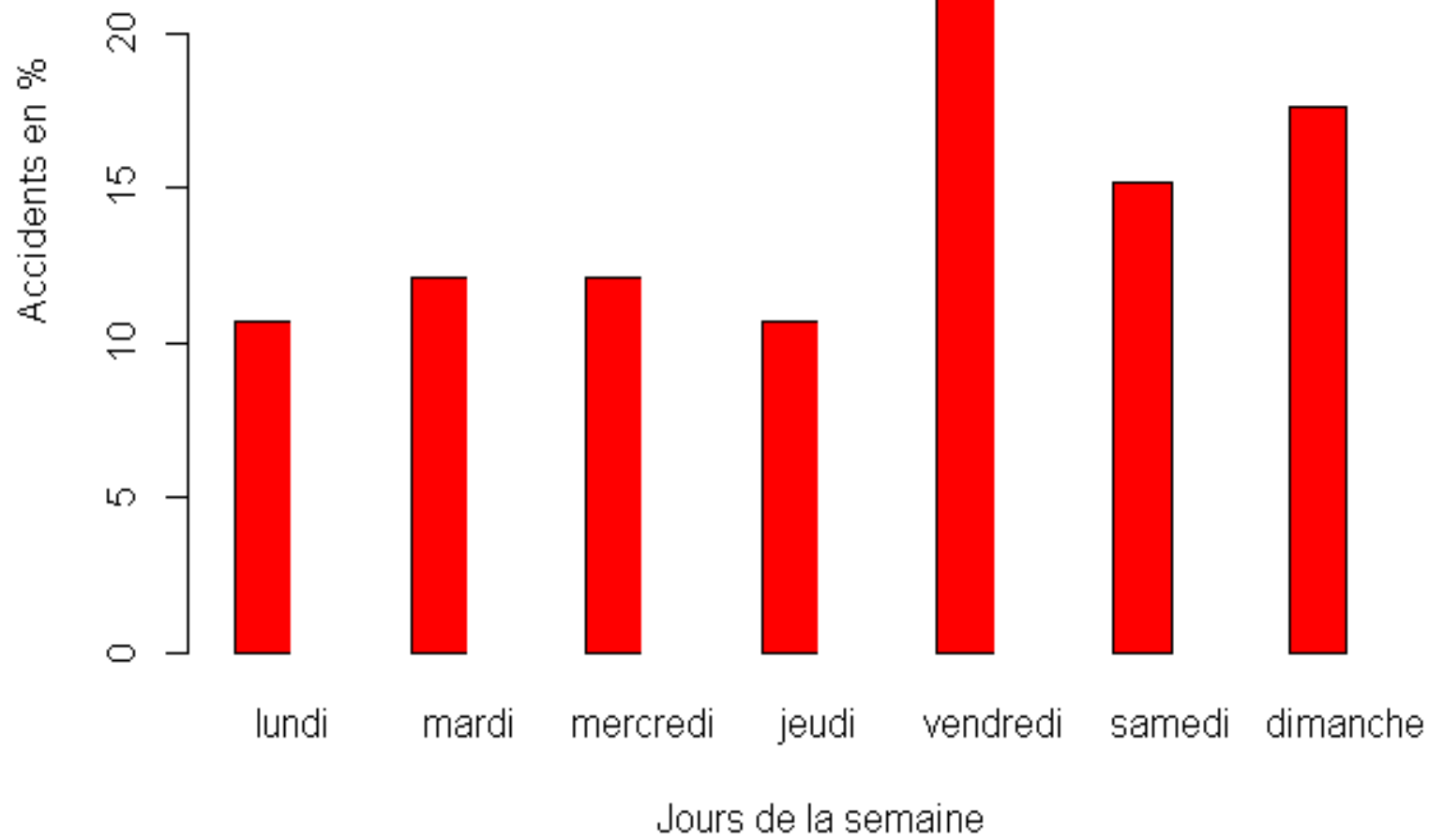
Méthode

- Identification des accidents impliquant un véhicule à contresens :
 - Manœuvre avant accident : « prise à contresens »
 - Type de route : « à chaussées séparées »
- Comparaison des caractéristiques des accidents avec prises à contresens avec celles des autres accidents

Résultats : prégnance et sévérité

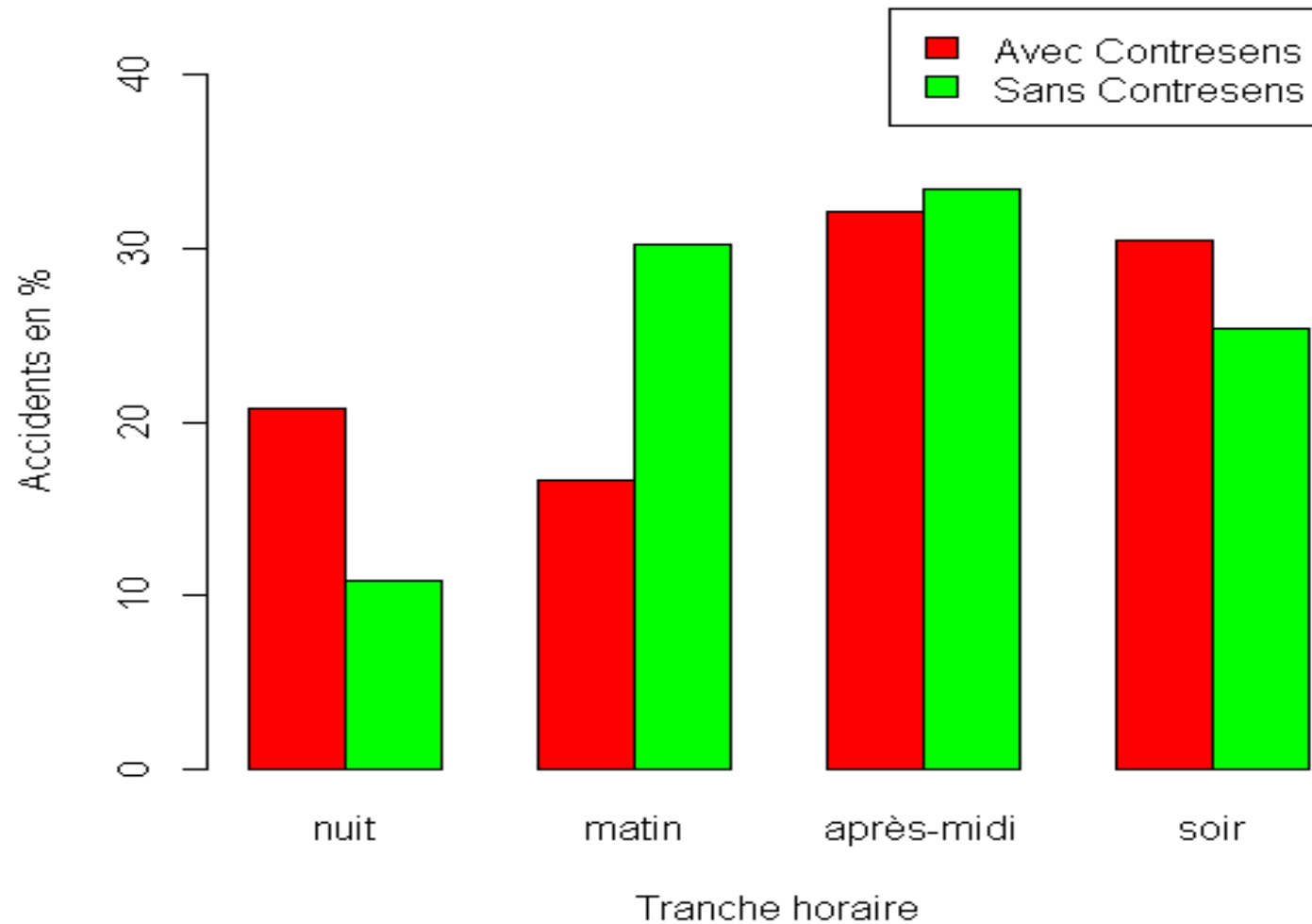
- Sur la période 2008-2012
 - 60 accidents corporels par an
 - Entre 15 et 20 tués par an
- 1% des accidents, mais 4% des tués
- Stabilité sur 2008-2012

Résultats : temporalité



Résultats : temporalité

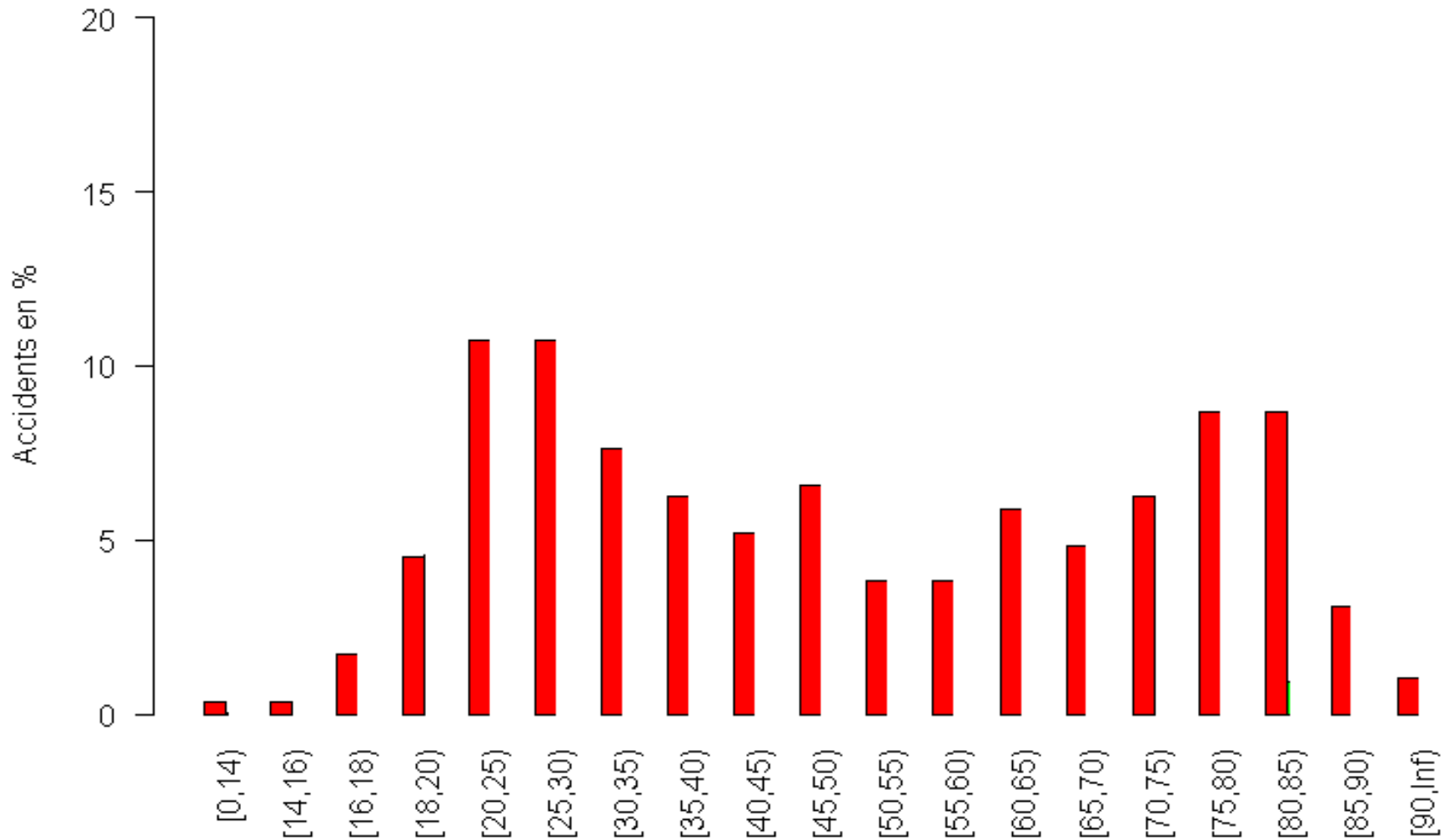
Répartition des accidents selon l'heure



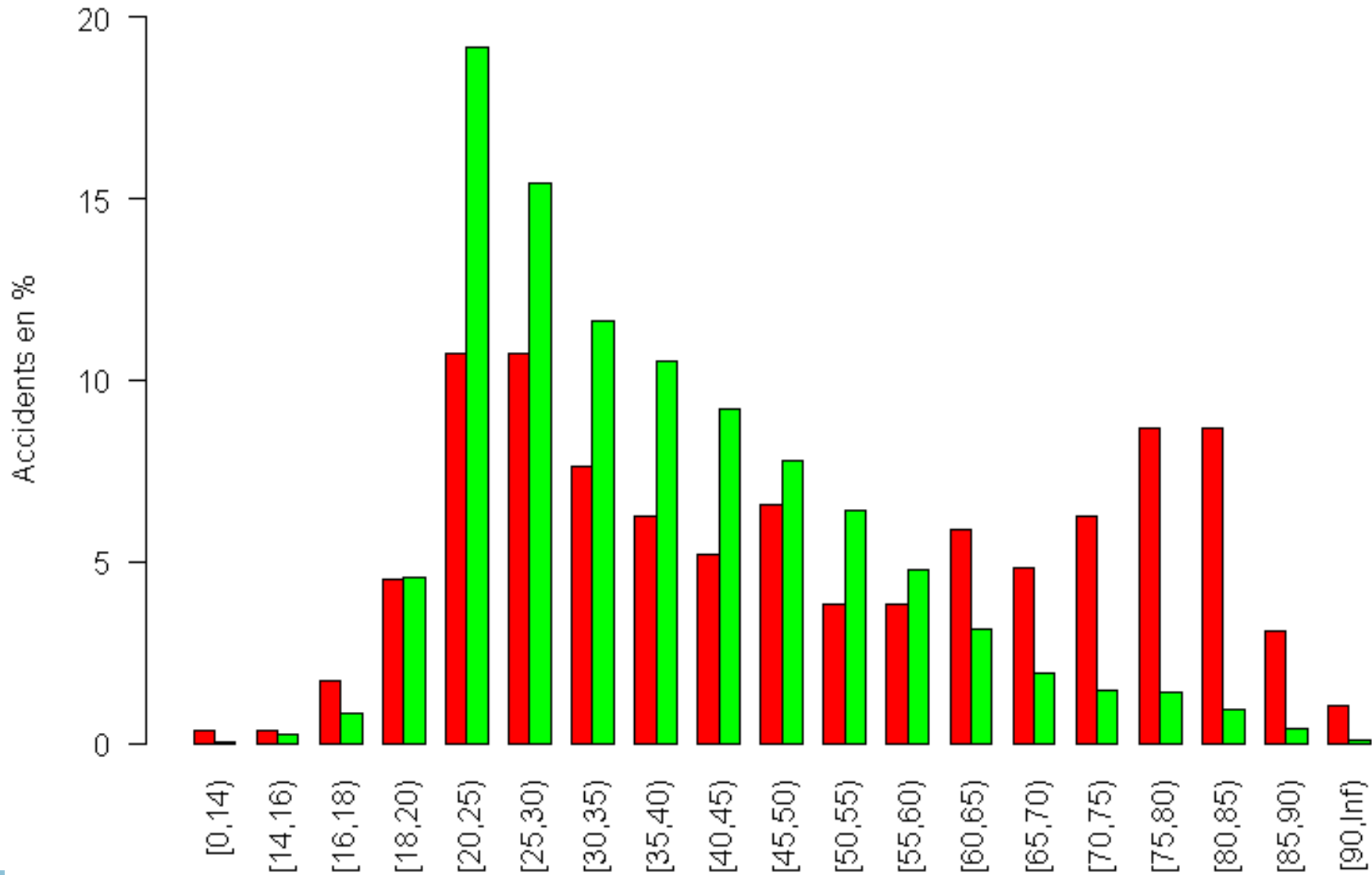
Résultats : Conducteur

- Sexe : 75% d'hommes, idem autres accidents

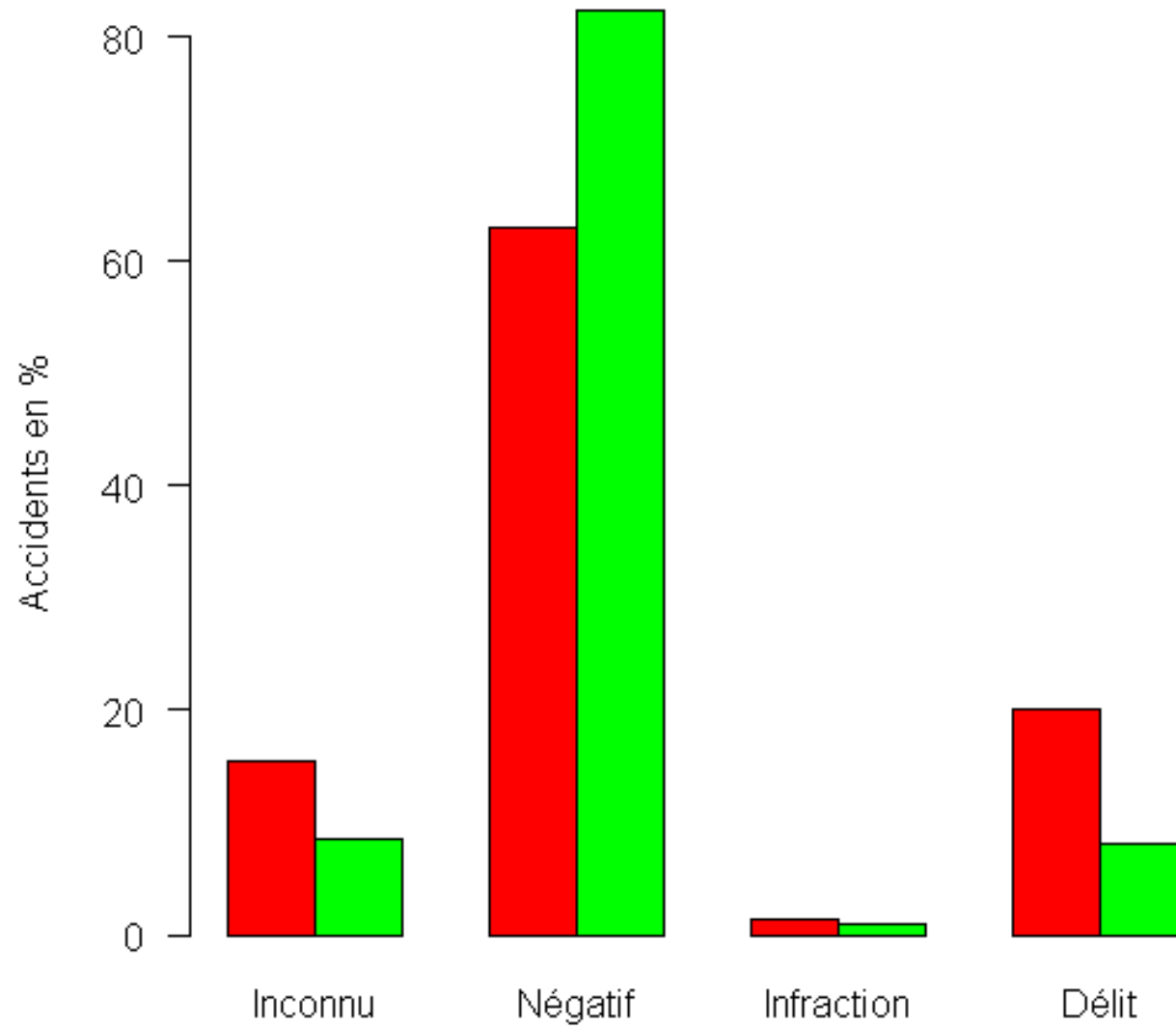
Conducteur : âge



Conducteur : âge



Conducteur : alcoolémie



Conducteur : autres caractéristiques

- Autres facteurs humains
 - « attention perturbée »
 - « drogue ou médicament »
- Type de véhicule
 - sur-représentation des VL
- Présence de passager
 - sur-représentation des conducteurs seuls

Analyses de PV

- 16 PV d'accidents avec prises à contresens
- Mise en évidence de la diversité des motifs
 - GPS mal réglé
 - Demi-tour volontaire

Discussion

- Principaux résultats
 - Accidents rares mais graves
 - Clairement caractérisés par certains facteurs
 - Heure
 - Âge du conducteur
 - Alcool (stupéfiant)
 - usagers aux capacité cognitives altérées

Discussion

- Limites
 - Informations manquantes
 - Drogue
 - Motif
 - Localisation de l'entrée sur le réseau
 - Quid des situations dans lesquelles les contresens ne créent pas d'accident ?
 - Quelle population ?
 - Quelle réaction ?

Discussion

- Perspectives
 - Les prises à contresens sont-elles une problématique en tant que telle ou la conséquence de facteurs plus généraux (alcool, âge, fatigue) ?
 - Comment prendre en compte la complexité cognitive d'un aménagement ?

Merci

Emmanuel KEMEL
Cerema DterOuest / Chargé d'études et de recherches

adresse courriel : emmanuel.kemel@cerema.fr