

DISPOSITIF DE RETENUE SUR OUVRAGE

COTITA DU 18 novembre 2014



**Equilibre
territorial**

Garantir
aux territoires
les mêmes
chances
de développement

PROGRAMME D'INVESTISSEMENT ROUTIER DU CG 35

PROGRAMME STRATEGIQUE

- L'axe Bretagne Anjou** s'étend sur 35km et comporte 36 ouvrages (20 PS, 6 Pra, 1 Pro, 9 PI), Il reste aujourd'hui à réaliser 18 km (dont 7km en travaux) et 17 ouvrages (dont 5 en travaux),

- L'axe Rennes-Redon** s'étend sur 46 km et comporte 46 ouvrages (24 PS et 22 PI), Il reste aujourd'hui à réaliser 23 km (dont 9,6 km en travaux) et 13 ouvrages (dont 3 en travaux),

PROGRAMME DE MODERNISATION

- Déviation de La Guerche de Bretagne 6 ouvrages (dont 2 en travaux)
- Déviation de Dol de Bretagne 3 ouvrages (dont 1 en travaux)
- Déviation de Talensac 2 ouvrages



Equilibre
territorial

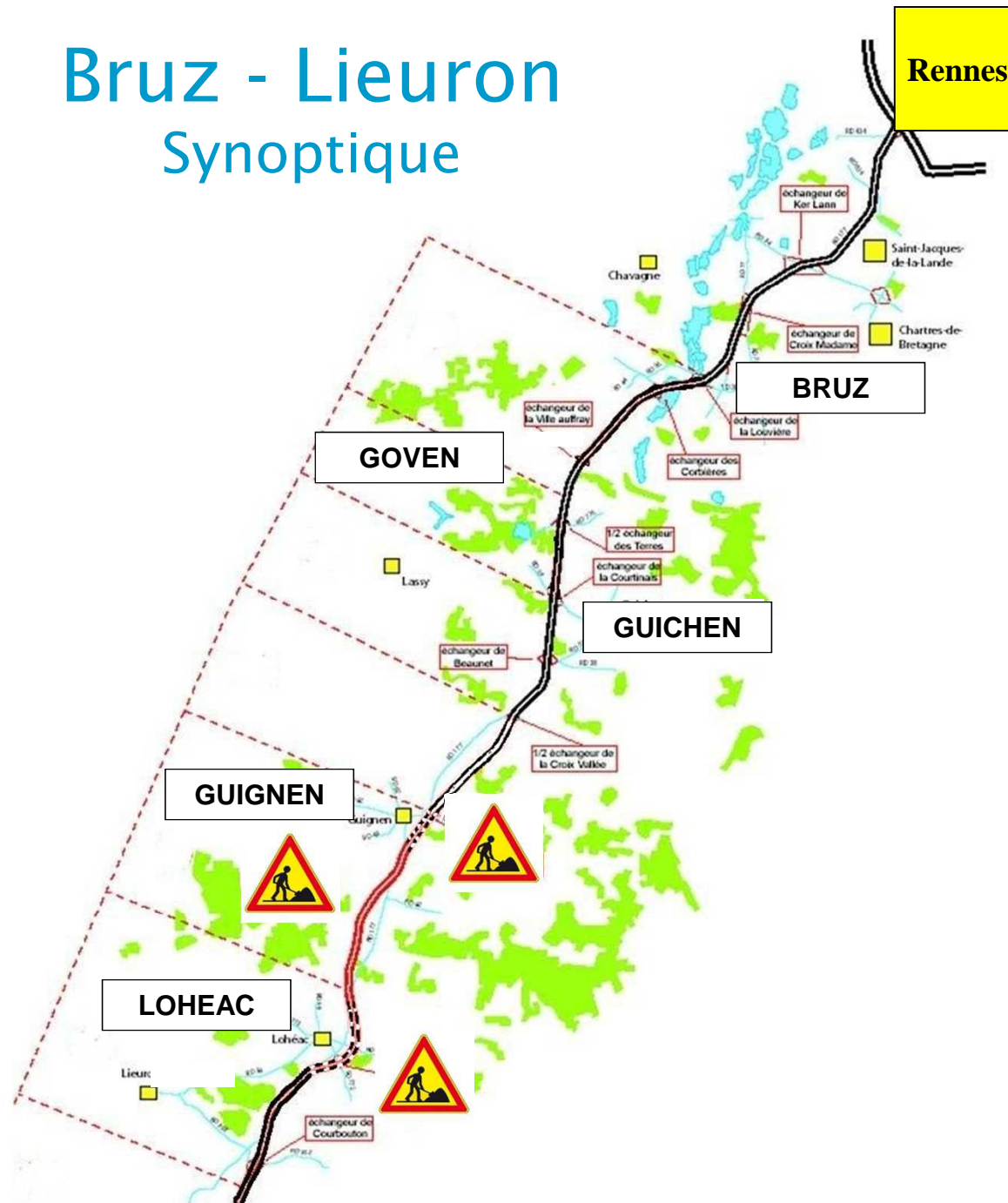
Garantir
aux territoires
les mêmes
chances de
développement



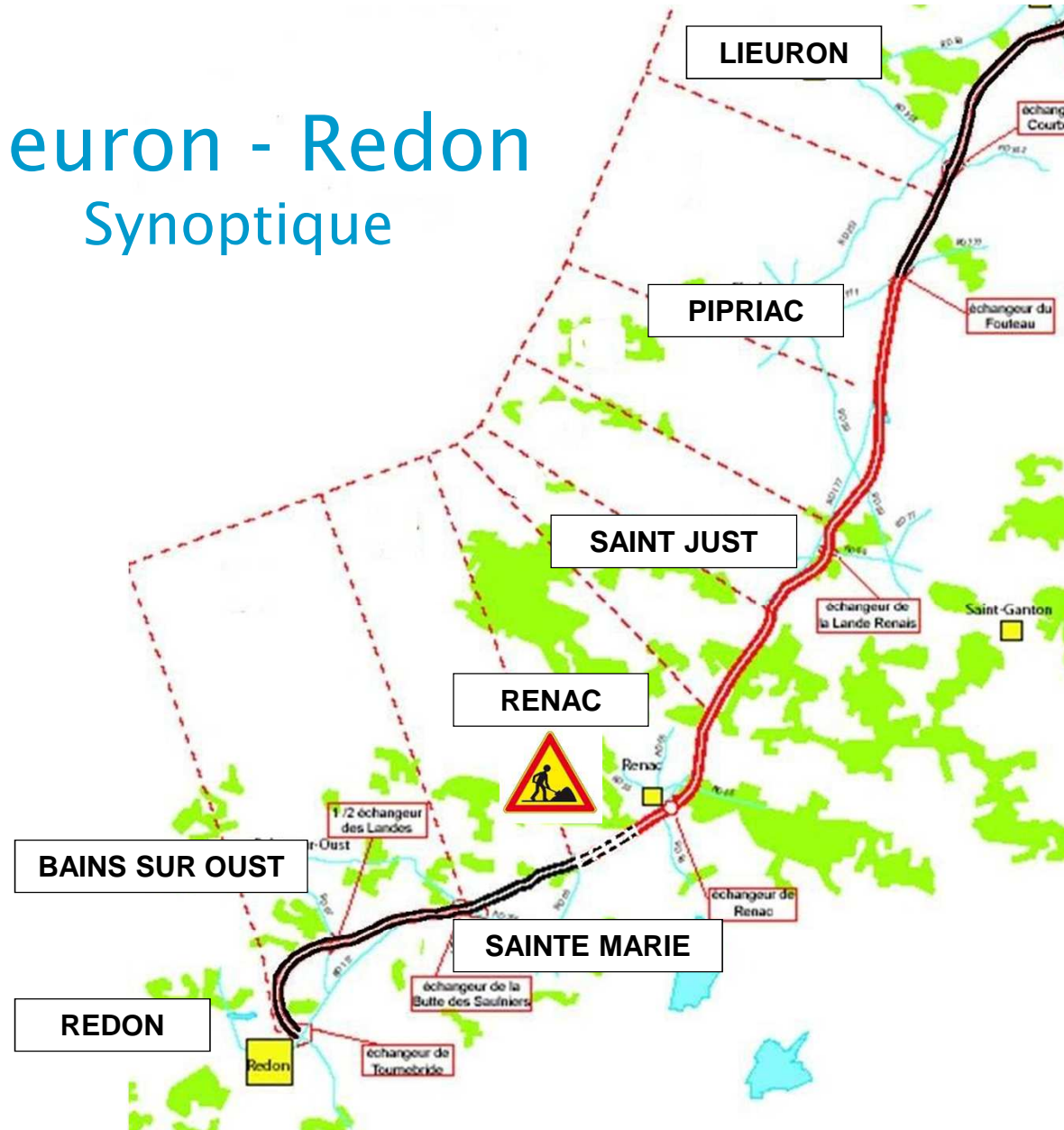
AXE RENNES - REDON



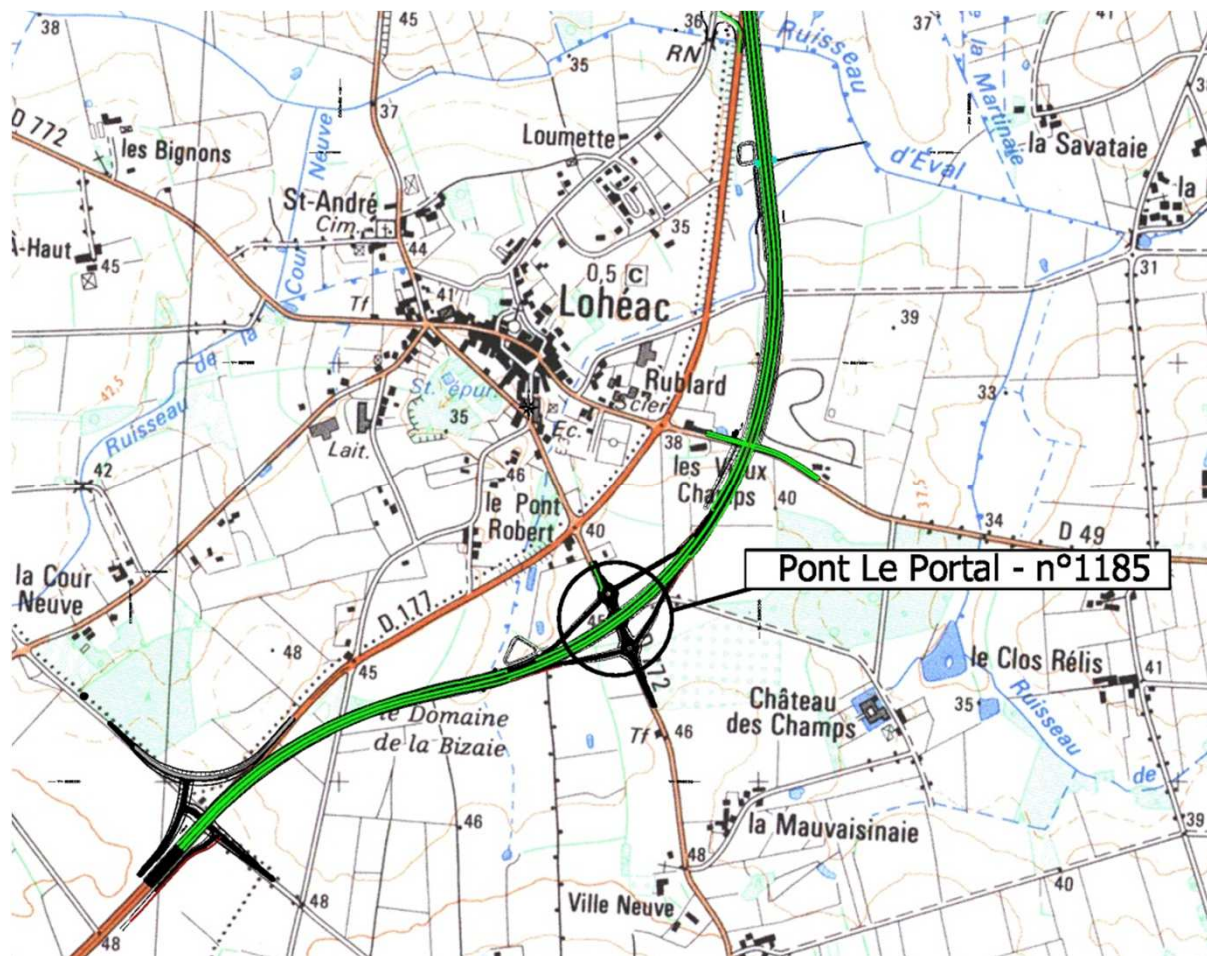
Bruz - Lieuron Synoptique



Lieuron - Redon Synoptique

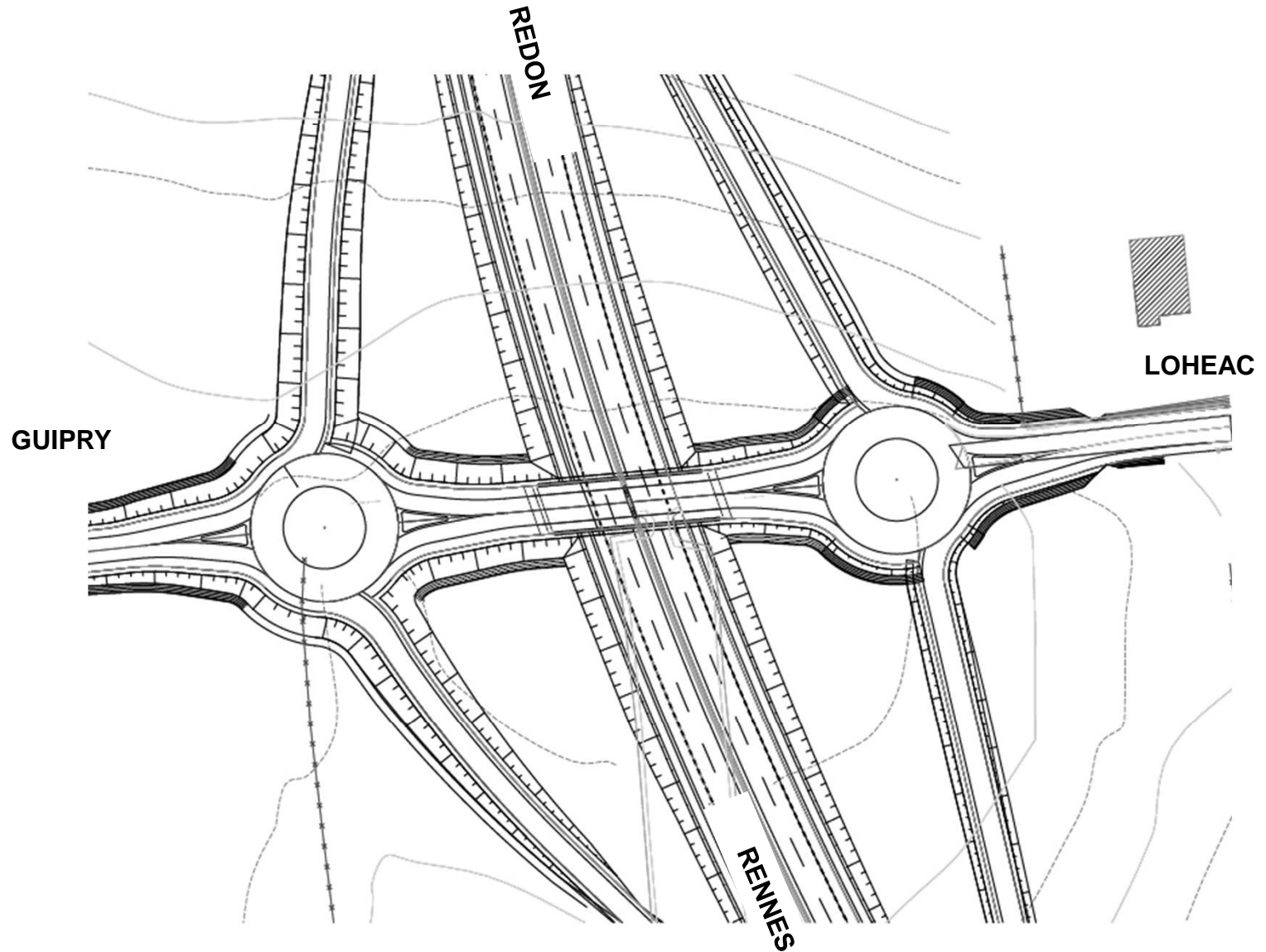


PONT DU PORTAL



Equilibre territorial

Garantir aux territoires les mêmes chances de développement



CARACTERISTIQUE DE L'OUVRAGE

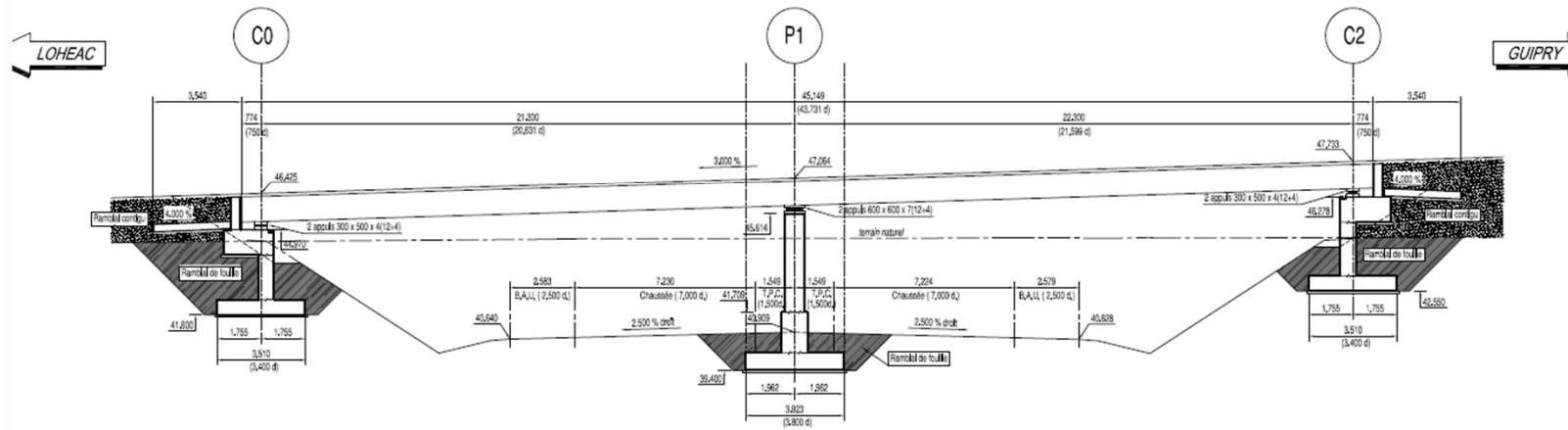
PONT DU PORTAL

- ❑ PASSAGE SUPERIEUR ENTRE GIRATOIRES DE L'ECHANGEUR DE LOHEAC
- ❑ PONT DE TYPE PSDP A 2 TRAVEES DE 21,30m ET 22,30m
- ❑ LARGEUR DU TABLIER: 10,64m
- ❑ LARGEUR ENTRE BORDURES T2: 7,50m

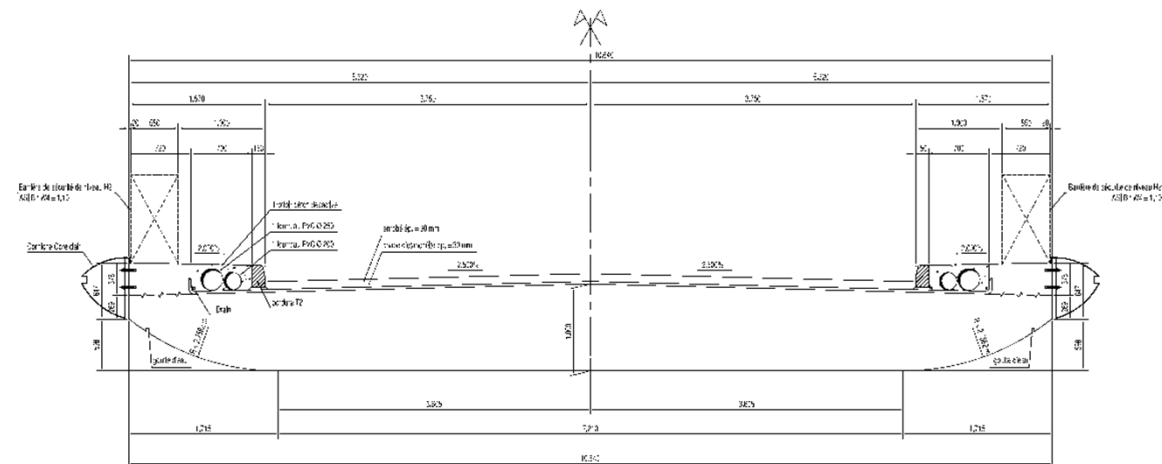


PLAN DCE

COUPE LONGITUDINALE (éch. = 1/100)



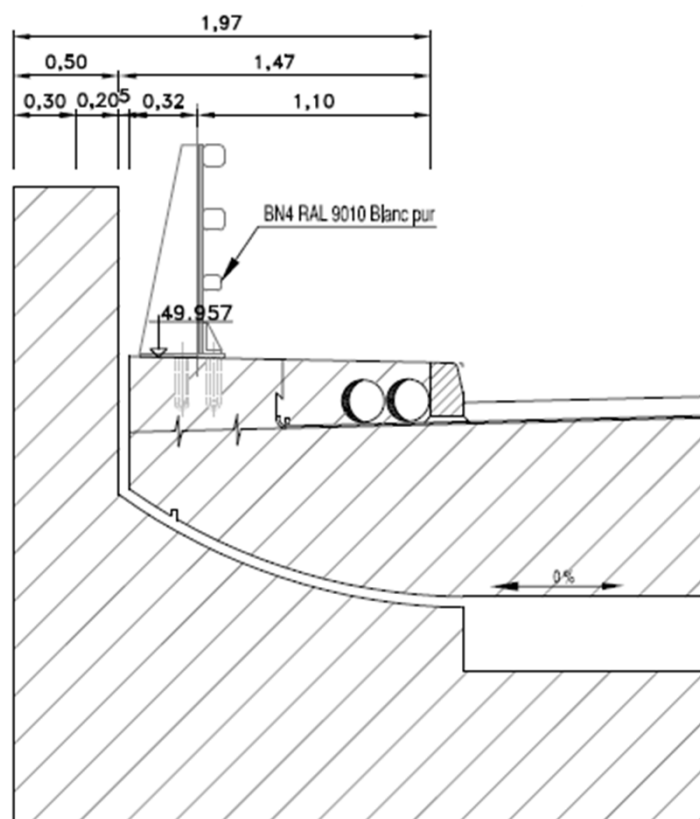
COUPE TRANSVERSALE - éch:1/25



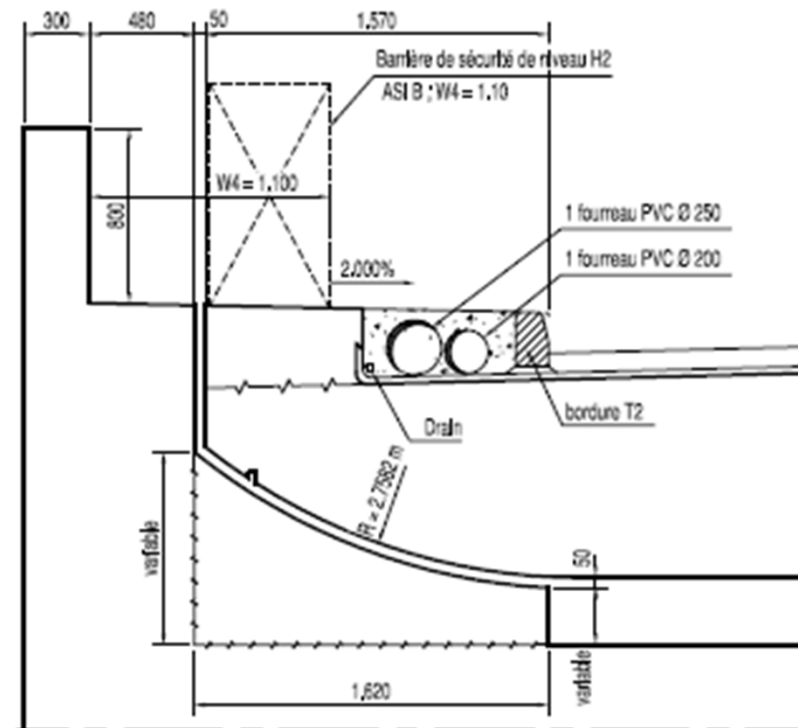
PLAN DCE

Prise en compte de la surlargeur de 28cm de chaque côté des culées

AVANT



APRES



CCTP

- DISPOSITIFS DE RETENUE MARQUES CE SELON LA NORME NF EN 1317-5
- DISPOSITIF DE NIVEAU H2
- ASI B $ASI \leq 1.4$
- W4 DE 1,10m
- RACCORDEMENT ENTRE DISPOSITIF DE RETENUE ET GLISSIERE METALLIQUE DE TYPE A CONFORME AU REFERENTIEL NF
- LE VEHICULE NE DOIT PAS RENTRER EN CONTACT AVEC LES MURS
- FONCTION DE GARDE-CORPS EN FONCTION DE LA NORME XP P 98-405
- AUCUNE PARTIE DE LA BARRIERE D'UNE MASSE SUPERIEURE A 2KG NE DOIT SE DETACHER DE LA BARRIERE



BORDEREAU DES PRIX

42	DISPOSITIFS DE RETENUE MARQUES CE EN BORD LIBRE DE TABLIER	
	<p>Ce prix rémunère au mètre la fourniture et la pose de dispositifs marqués CE en bord libre de tablier, conformes aux prescriptions du CCTP. Il inclut leurs ancrages, leur protection anti-corrosion telle que définie au CCTP et tient compte de toutes les sujétions de réglage, de calage et de matage ainsi que de franchissement des joints de dilatation. Il inclut, si le maintien des performances du dispositif dans toutes les conditions d'ouverture du joint le nécessite, la fourniture, la pose et le réglage d'un système compatible avec les dilatations et/ou déplacements du tablier, de type "Transpec" conforme à la partie II de l'instruction technique annexée de la décision d'agrément n° BN4/16-06-08 du 13 février 2009 ou similaire.</p>	
	Le Mètre :	



BORDEDREAU DES PRIX

43 BARREAUDAGE VERTICAL	
Ce prix rémunère au mètre de longueur effective la fourniture et la pose de barreaudage vertical sur les barrières de sécurité DE NIVEAU H2.	
Le Mètre :	
44 RACCORDEMENTS DES DISPOSITIFS DE RETENUE AUX EXTREMITES DE L'OUVRAGE	
Ce prix rémunère à l'unité la fourniture et la mise en œuvre des raccords entre dispositifs de retenue H2 sur ouvrage et hors ouvrage (jusqu'au dispositif de section courante glissière métalliques). Il inclut leur protection anticorrosion.	
L'unité :	

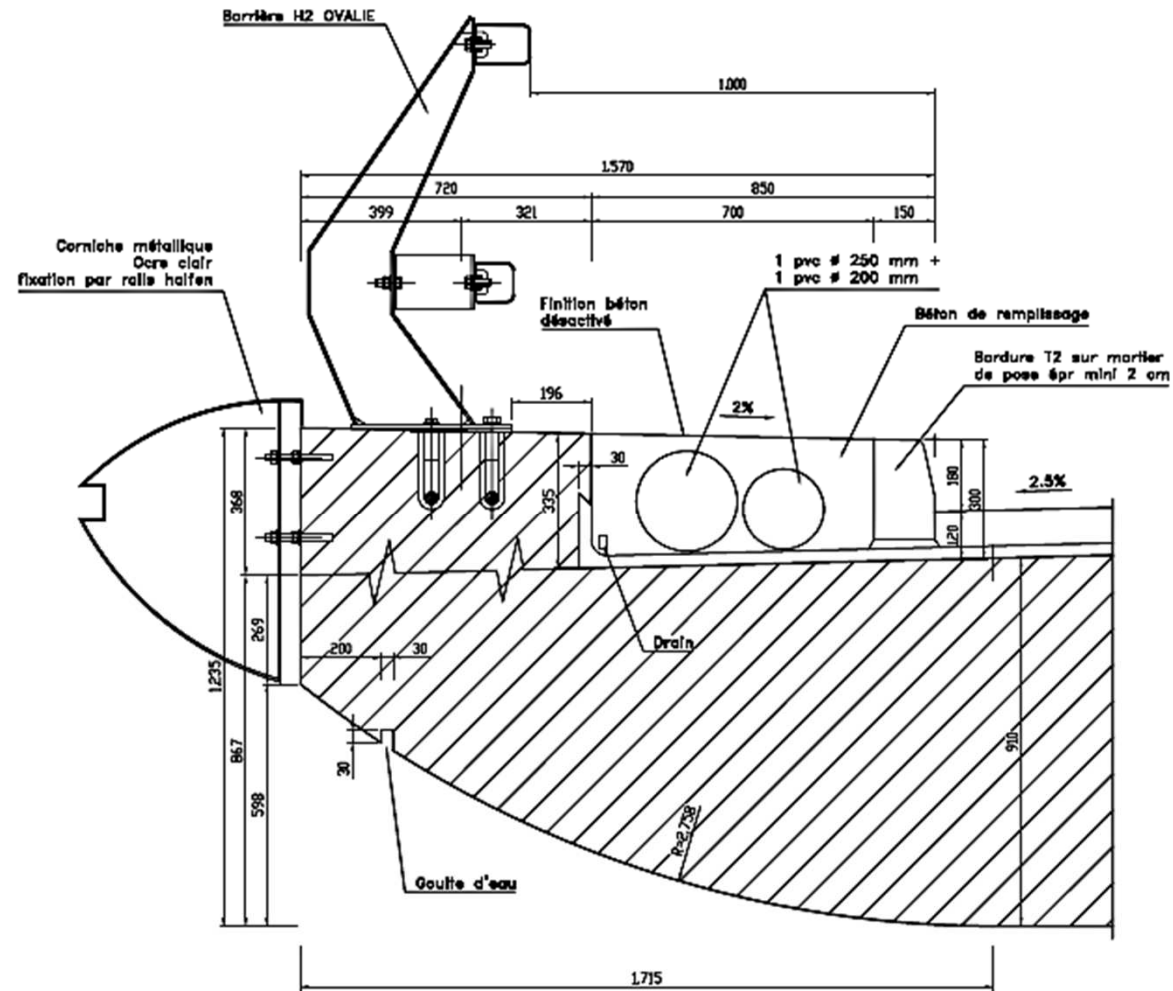


DEROULEMENT DE LA PROCEDURE

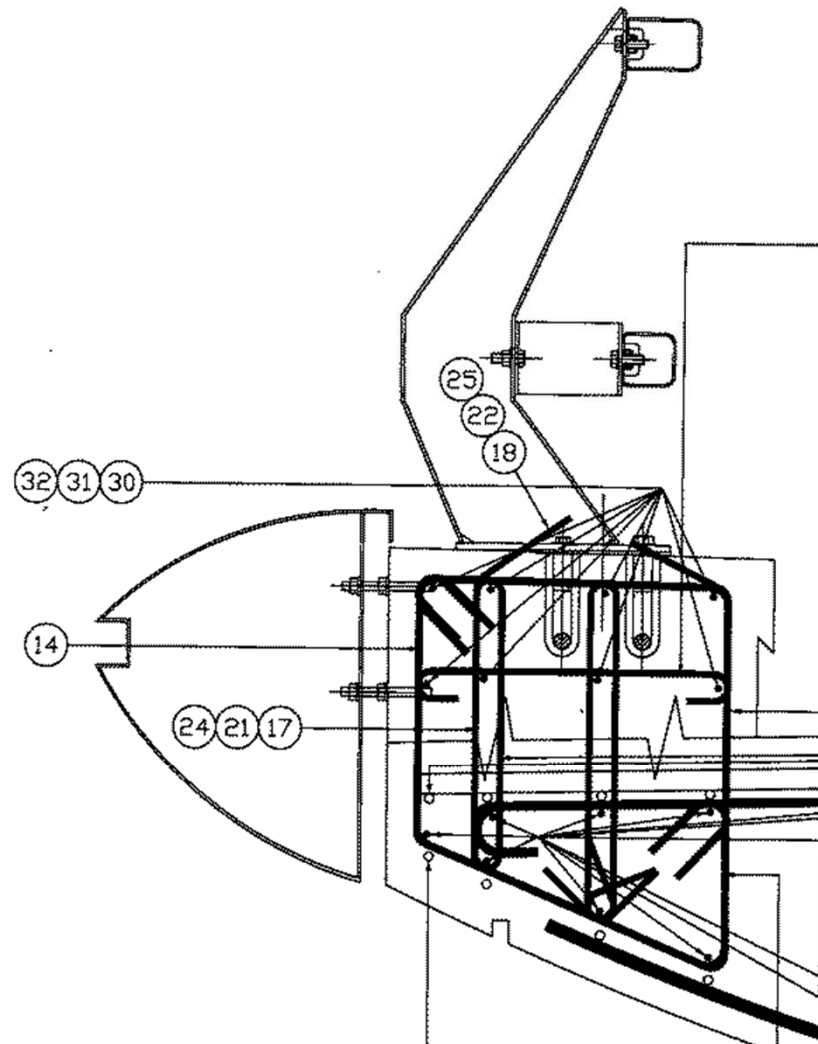
- Consultation lancée le 26 juin 2013
- Attribution du marché le 1 octobre 2013 à l'entreprise ROUSSEL
- OS de démarrage de travaux 25 nov 2013 pour 6 mois
- Fin des travaux le 26 mai 2014
- Le coût des dispositifs de retenues représente 8,32% du montant de l'ouvrage,



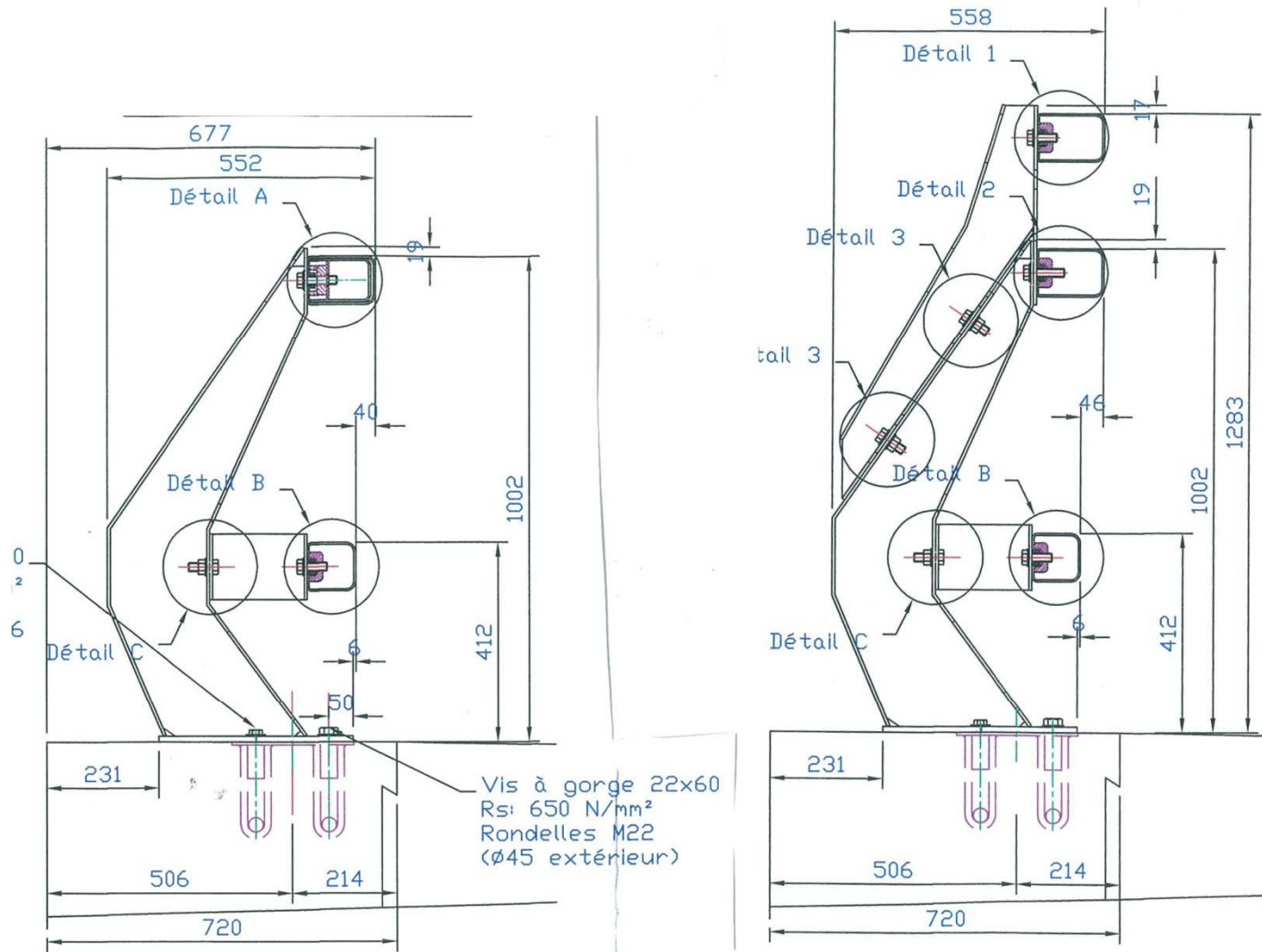
LES PLANS D'EXECUTION



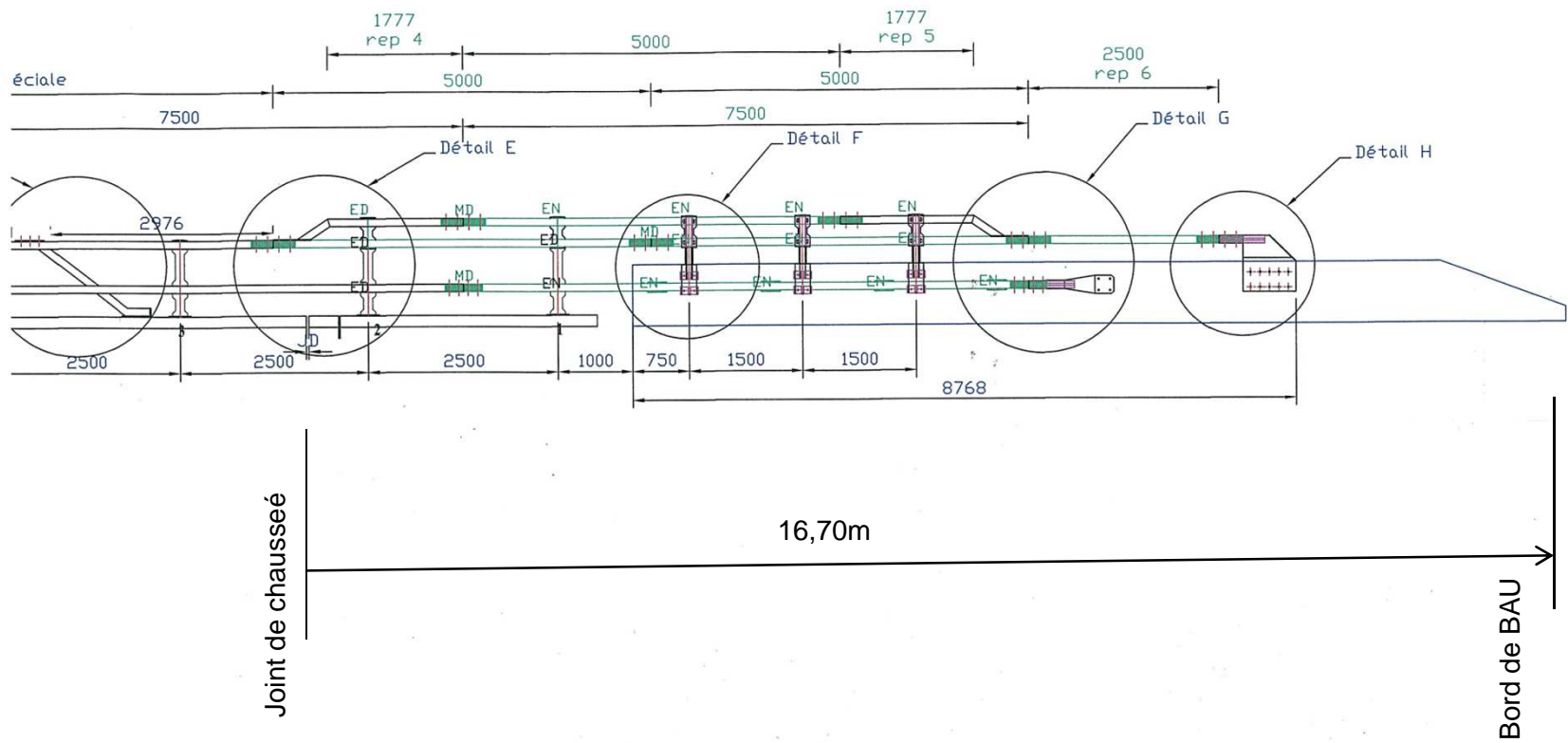
LES PLANS D'EXECUTION



LES PLANS D'EXECUTION



LES PLANS D'EXECUTION



LES TRAVAUX



Equilibre territorial

Garantir aux territoires les mêmes chances de développement

LES TRAVAUX



Equilibre
territorial

Garantir
aux territoires
les mêmes
chances de
développement

LES TRAVAUX



LES AMELIORATIONS NECESSAIRES



Début de coulage sur le tablier
Coté gauche

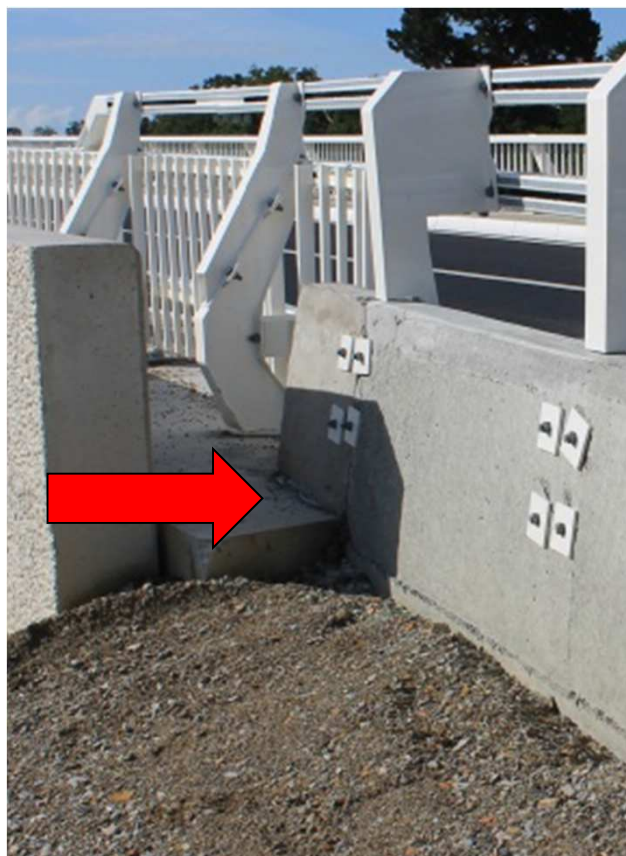


Fin de coulage sur le tablier
Coté droit

Avoir deux moules de GBA un gauche et un droit pour pouvoir couler les GBA depuis l'ouvrage vers l'extérieur



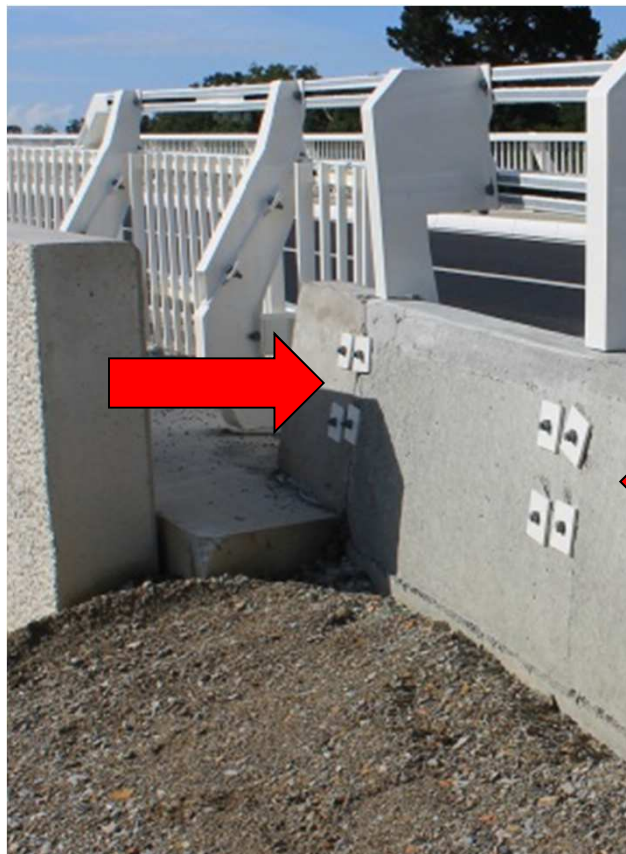
LES AMELIORATIONS NECESSAIRES



LE DERNIER POTEAU DOIT ETRE AU PLUS LOIN A 1,10m DE LA FIN DE LA LONGRINE SUPPORT AFIN D'EVITER LA REALISATION D'UN GBA A CHEVAL SUR LA LONGRINE ET LE REMBLAI



LES AMELIORATIONS NECESSAIRES



FIXATION DES SUPPORTS DE LISSES A L'ARRIERE DES GBA



LES AMELIORATIONS NECESSAIRES



Attention à la verticalité du dispositif de raccordement



LES TRAVAUX



RESULTAT FINAL COTE SUD



LES TRAVAUX



RESULTAT FINAL COTE NORD



Equilibre territorial

Garantir
aux territoires
les mêmes
chances de
développement



MERCI DE VOTRE ATTENTION

