

Hameaux des Noés _ Val de Reuil _ marc-antoine jamet & philippe madec

« ... Toute la chose matérielle, toute la vie matérielle, n'est-ce pas,
commence par "m'importe", "m'importe en autrui". »

Emmanuel LEVINAS



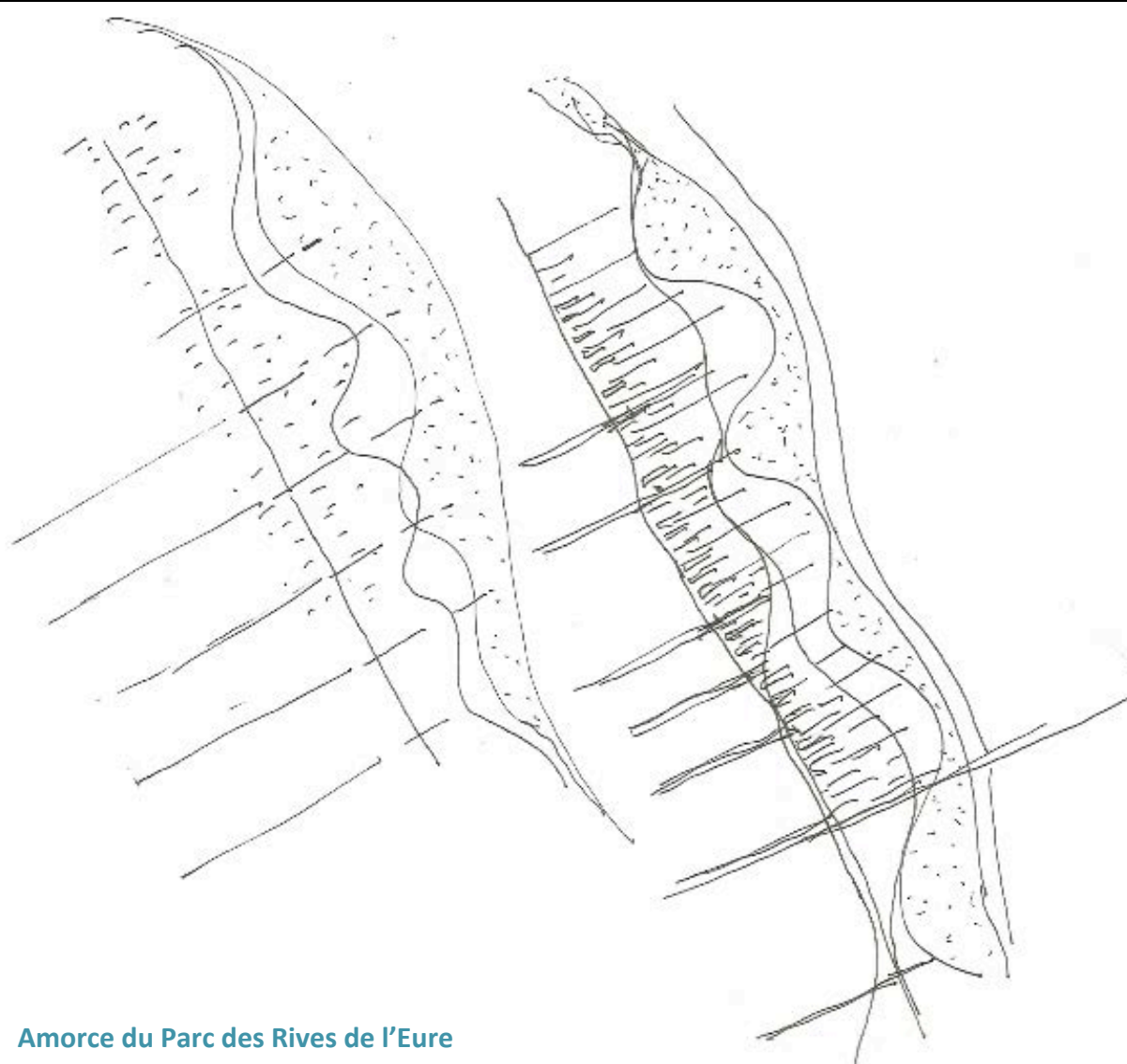
2010/en cours _ **EcoVillage des Noés à Val-de-Reuil (76)**

Maître d'ouvrage : Siloge et la Ville de Val de Reuil

Maître d'œuvre : Quille, atelierphilippemadec, Tribu, Sneta

SITE ET PROJET URBAIN

La ville des berges



Amorce du Parc des Rives de l'Eure



1-L'Eure 2- Frayère à brochets 3- Zone maraichère 4- Verger 5- Jardins familiaux 6- Maison des jardiniers
7- Crèche 8- Place du marché 9 - Chaufferie bois 10 - Parc des berges

Schéma pleins/vides

- Parc écologique
- Limite bâti
- Bâti

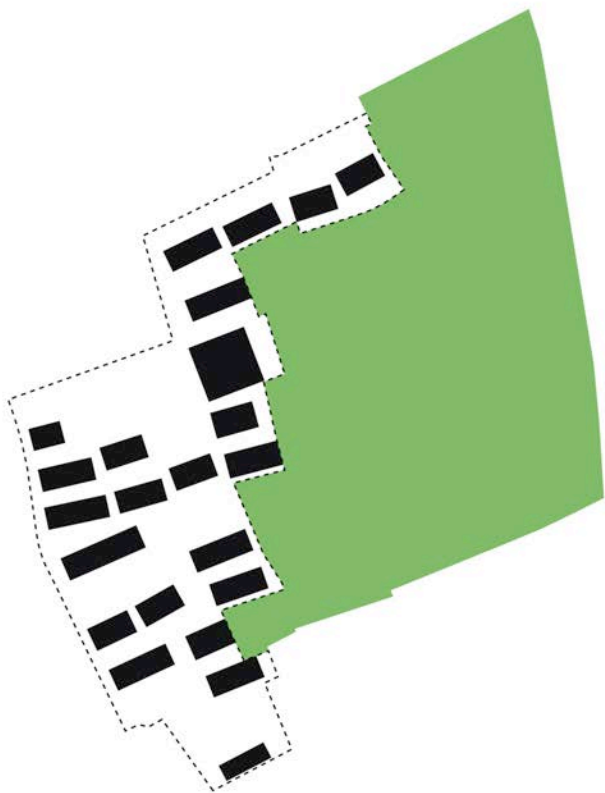


Schéma répartition typologique

- Parc écologique
- Limite bâti
- Places
- Équipements
- Collectifs
- Maisons individuelles locatives
- Maisons individuelles en accession

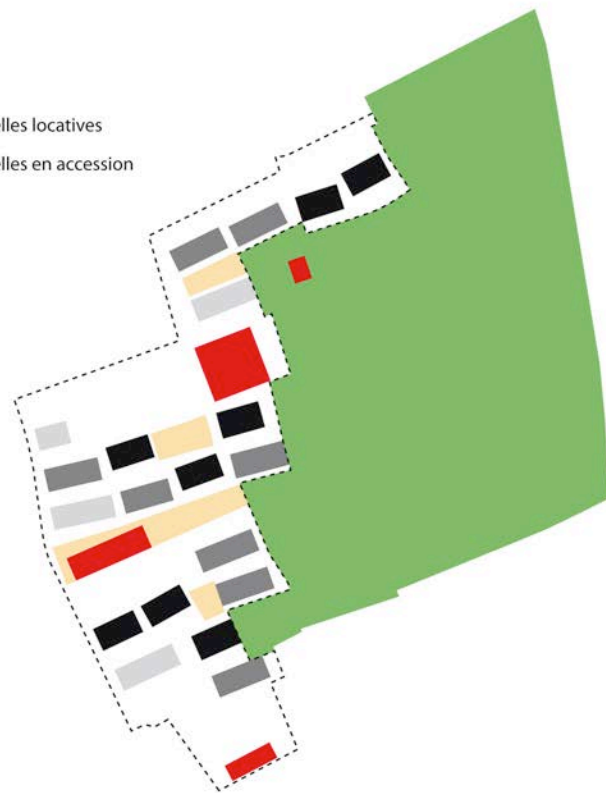


Schéma les grands éléments

- Parc écologique
- Équipements
 - a_ crèche 30 berceaux
 - b_ halle + laverie
 - c_ chaufferie bois
 - d_ maison des jardiniers
- Hameaux
 - 1_ hameau du bois
 - 2_ hameau du lièvre
 - 3_ hameau du pré
- Zones de stationnement
- Liaisons douces

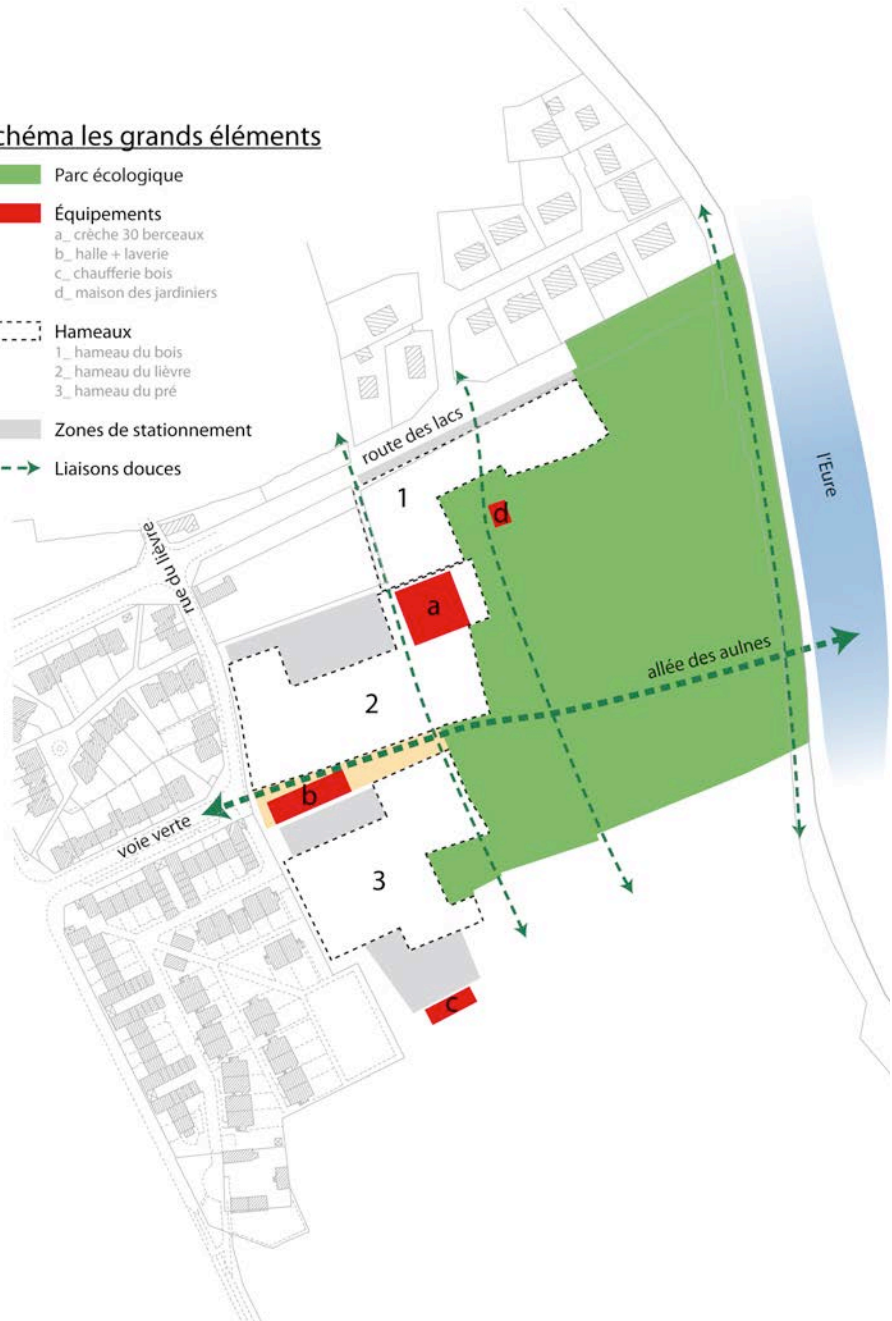


Schéma organisation du parc

- Zone habitée
- Limite parc écologique
- Parc écologique
 - 1 2 3_ zones maraichères
 - 4_ verger
 - 5_ jardin crèche
 - 6_ jardins familiaux
 - 7_ parc des berges

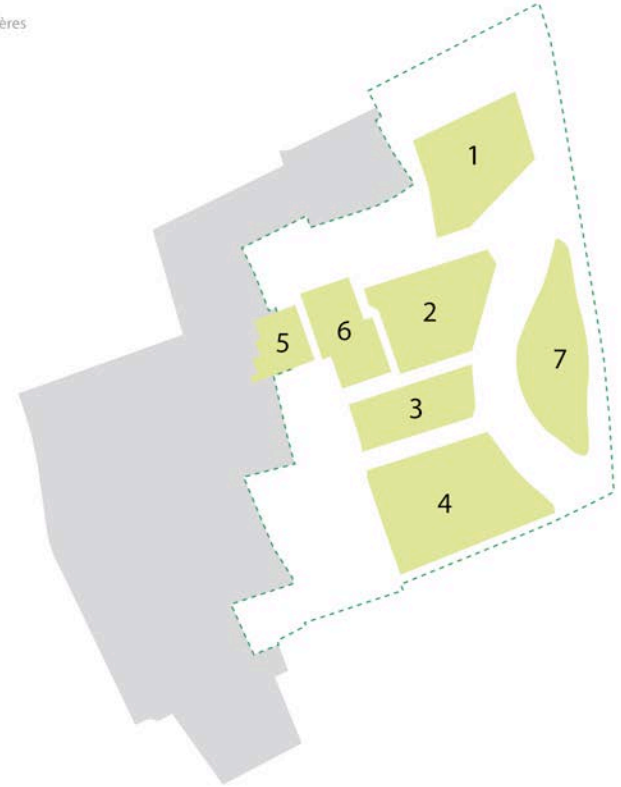


Schéma chemins de l'eau

- Limite projet
- L'Eure
- Noues
- Places en cuvette
- Cheminement de l'eau

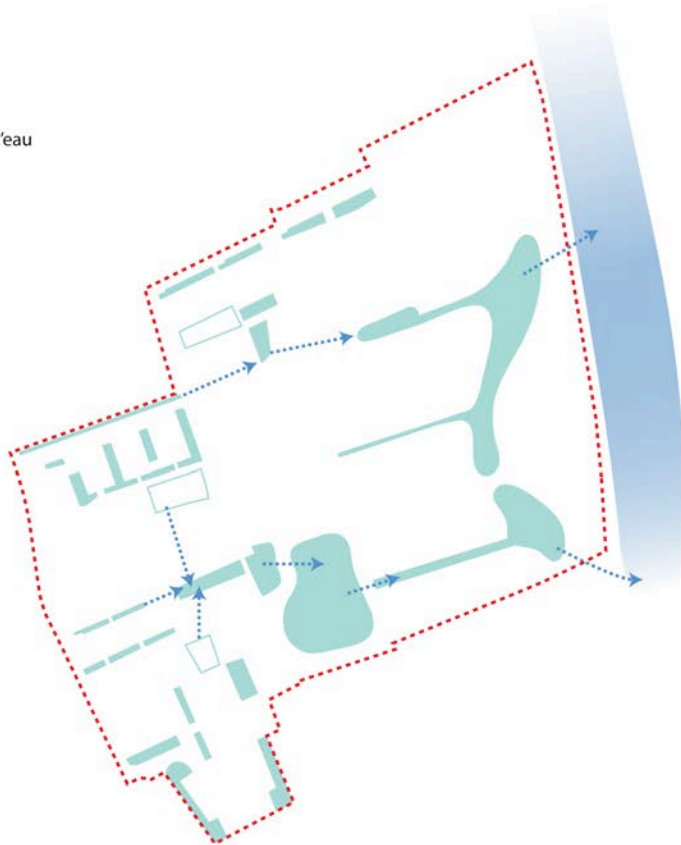


Schéma général du projet

- Parc écologique
- Usages du parc
- L'Eure
- Noues
- Places
- Zone habitée
- Stationnement
- Logements
- Équipements
- Circulations douces











Maisons individuelles groupées: 14 Logements T4 en accession

LES MAISONS



Couverture
et bardage des pignons
en zinc ou ardoise

Bardage bois

Jardin privatif
+ cabane

LES MAISONS « MONOPOLY »



LES MAISONS GROUPEES



Enduit sur
isolation extérieure

Loggias

Clôture bois

Bardage bois vertical

Auvent / entrée
+ abris vélos



LES HABITATIONS COLLECTIVES

Epicerie

Galerie

Structure bois

Laverie

Place du marché



LA HALLE

Bardage bois

Eclairage zénithal

Jardin



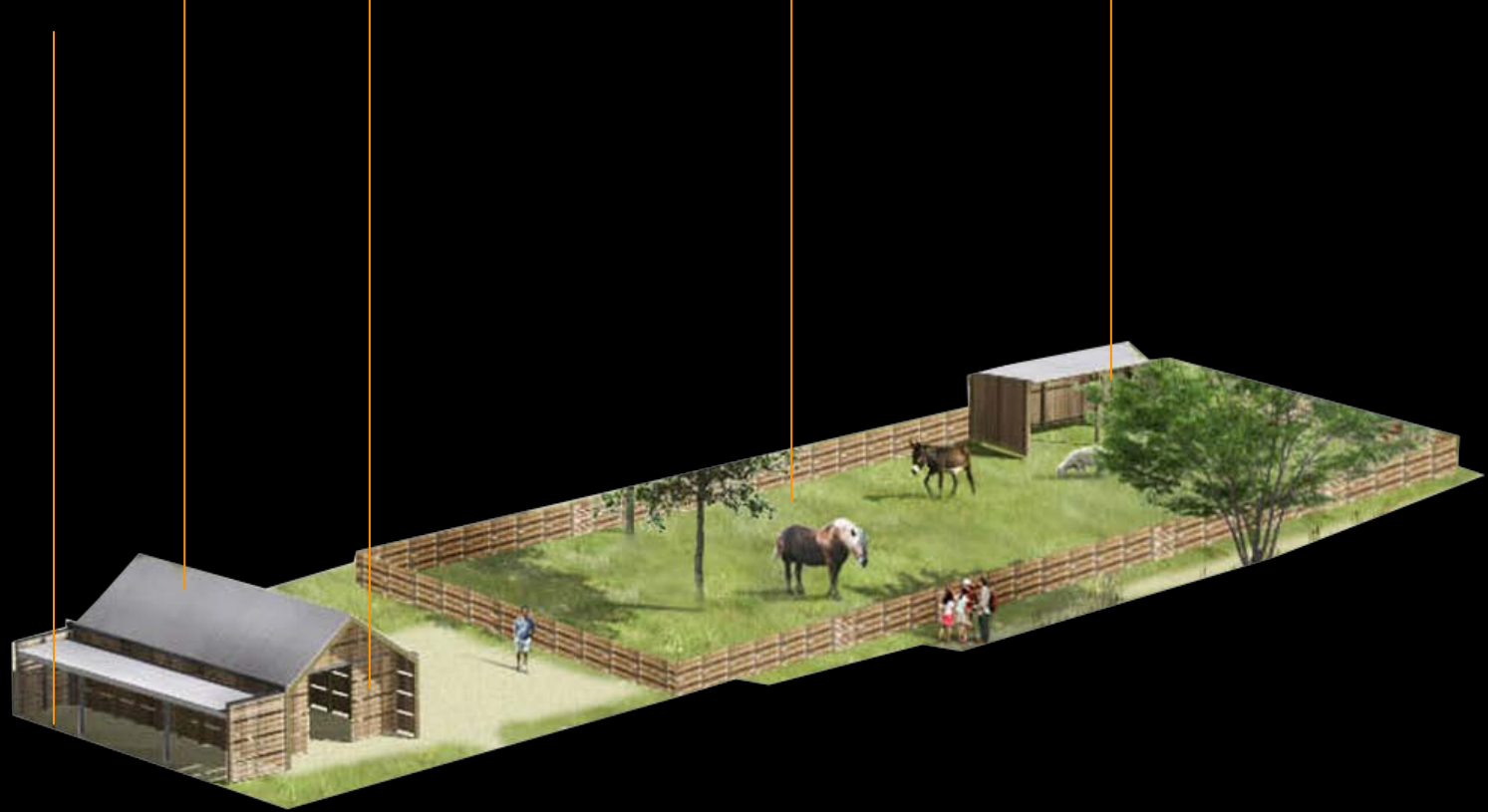
Abris vélos

Charreterie

Remise des jardiniers

Enclos des animaux (ânes)

Abris des animaux



LA MAISON DES JARDINIERS

Abris vélos

Charreterie

Remise des jardiniers

Enclos des animaux (ânes)

Abris des animaux



LA MAISON DES JARDINIERS



Papaver paeoniflorum Miscanthus 'Variegatus' Grandes marguerites

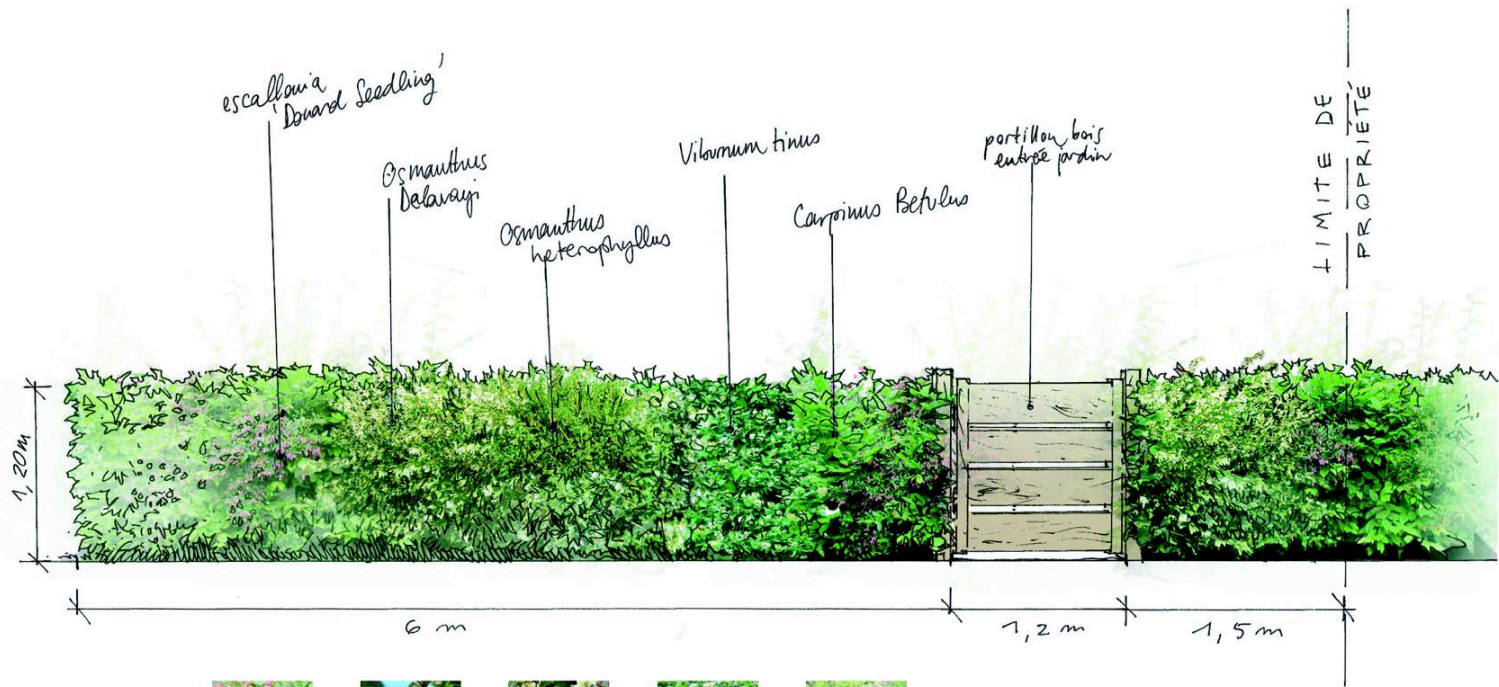


Miscanthus 'Adagio' Potentilles Pennisetum Orientale Bergenias

Repérage sur légende du plan-masse :  PLATE BANDE GRANDES VIVACES:
INULA, HEMEROCALLES, ARBRISSEAUX



BANDE PLANTEE DE VIVACES



Escallonia



Osmanthe Delavay



Osmanthe heterophyllus



Viburnum tinus (laurier-tin)



Carpinus betulus (charme)

Repérage sur légende du plan-masse :

HAIE MIXTE TAILLEE
 (ARBUSTES 1,2 - 1,5 M DE HAUT)



HAIE TAILLEE MIXTE



BANDE PLANTEE DE PETITES VIVACES

EMPREINTE ECOLOGIQUE

Première approche

usages	moyenne France	objectif Les Noës	gain
nourriture	1,6	0,9	44 %
transports	0,8	0,5	38 %
logement	1	0,3	70 %
biens et services	1,8	1,2	33 %
TOTAL	5,3	2,9	

Première approche de l'empreinte écologique (hag)

Dans ce cadre sera utilisé l'indicateur de l'empreinte écologique, exprimée en hectares globaux (hag) : les impacts sur la planète de chacun des usages entrant dans le calcul sont exprimés par la surface de territoire (hag) nécessaire pour compenser ces impacts.

Une première approche, très simplifiée de cet indicateur, permet de fixer un objectif atteignable pour l'écovillage, correspondant à la biocapacité du territoire de la France (2,9 hag).

Source : TRIBU conseil