

LE PIETON AU CŒUR DE LA VILLE

Rendre
la ville
aux piétons :
pourquoi ?
comment ?

3^e COLLOQUE
Strasbourg
le 17 octobre 2013



Atelier 4

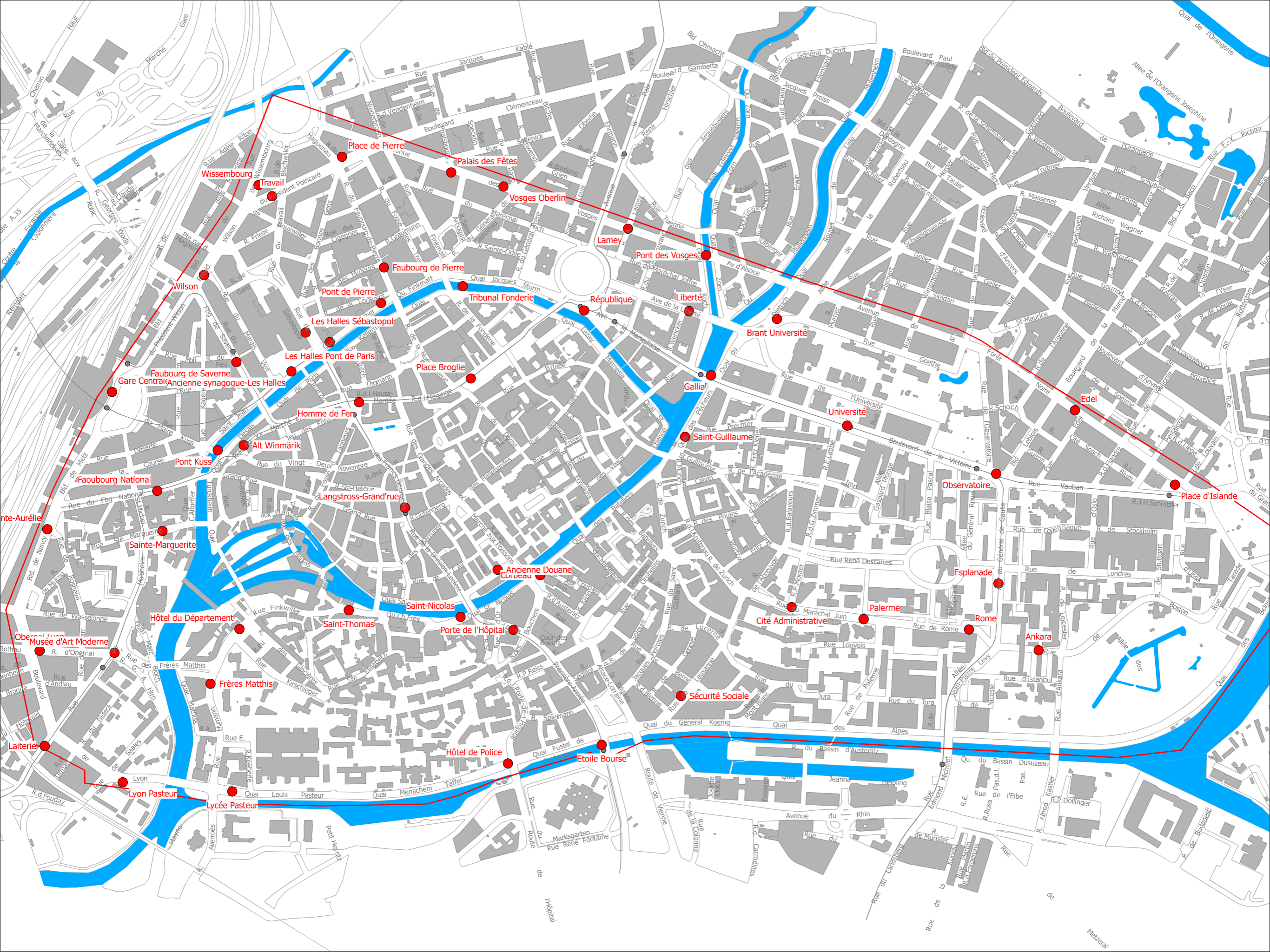
Le jalonnement pour piétons
ou comment jalonner sans panneaux



Dans les villes

Philippe Delangle / François Rieg

Des plans piéton
pour Strasbourg
Première phase : 51 plans
(centre-ville)



51 stations de bus \times 2 = 102 plans



Un impact visuel pour
susciter le regard du piéton

Un impact visuel pour
susciter le regard du piéton :
une affiche avec des citations

PLAN PIÉTON STRASBOURG

ourg.eu
URBAINE

« Un intellectuel assis va moins loin qu'un con qui marche. »

Michel Audiard,
Un taxi pour Tobrouk



CULTURE

PLAN PIÉTON STRASBOURG

ourg.eu
URBAINE

« Quand je marche, qui de mon corps ou de ma pensée chemine le plus ? »

Romain Jalabert
in revue Diotime



CULTURE

PLAN PIÉTON STRASBOURG

ourg.eu
URBAINE

« Mes pensées dorment, si je les assis. Mon esprit ne va pas seul, comme si les jambes l'agitent. »

Montaigne,
Essais, Livre III



CULTURE

PLAN PIÉTON STRASBOURG

ourg.eu
URBAINE

« Prendre son temps est le meilleur moyen de n'en pas perdre. »

Nicolas Bouvier
L'Usage du monde

PLAN PIÉTON STRASBOURG

ourg.eu
URBAINE

« La ville n'existe que par le pas de ses habitants ou de ses voyageurs qui l'invente en la vivifiant de leurs parcours, de leurs rencontres [...] »

David Le Breton,
Éloge de la marche

PLAN PIÉTON STRASBOURG

ourg.eu
URBAINE

« Mon pied droit est jaloux de mon pied gauche. Quand l'un avance, l'autre veut le dépasser. Et moi, comme un imbécile, je marche ! »

Raymond
Devos

PLAN PIÉTON STRASBOURG

ourg.eu
URBAINE

« On se surprend à marcher sur le bord du trottoir comme on faisait enfant, comme si c'était la marge qui comptait, le bord des choses. »

Philippe Delerm



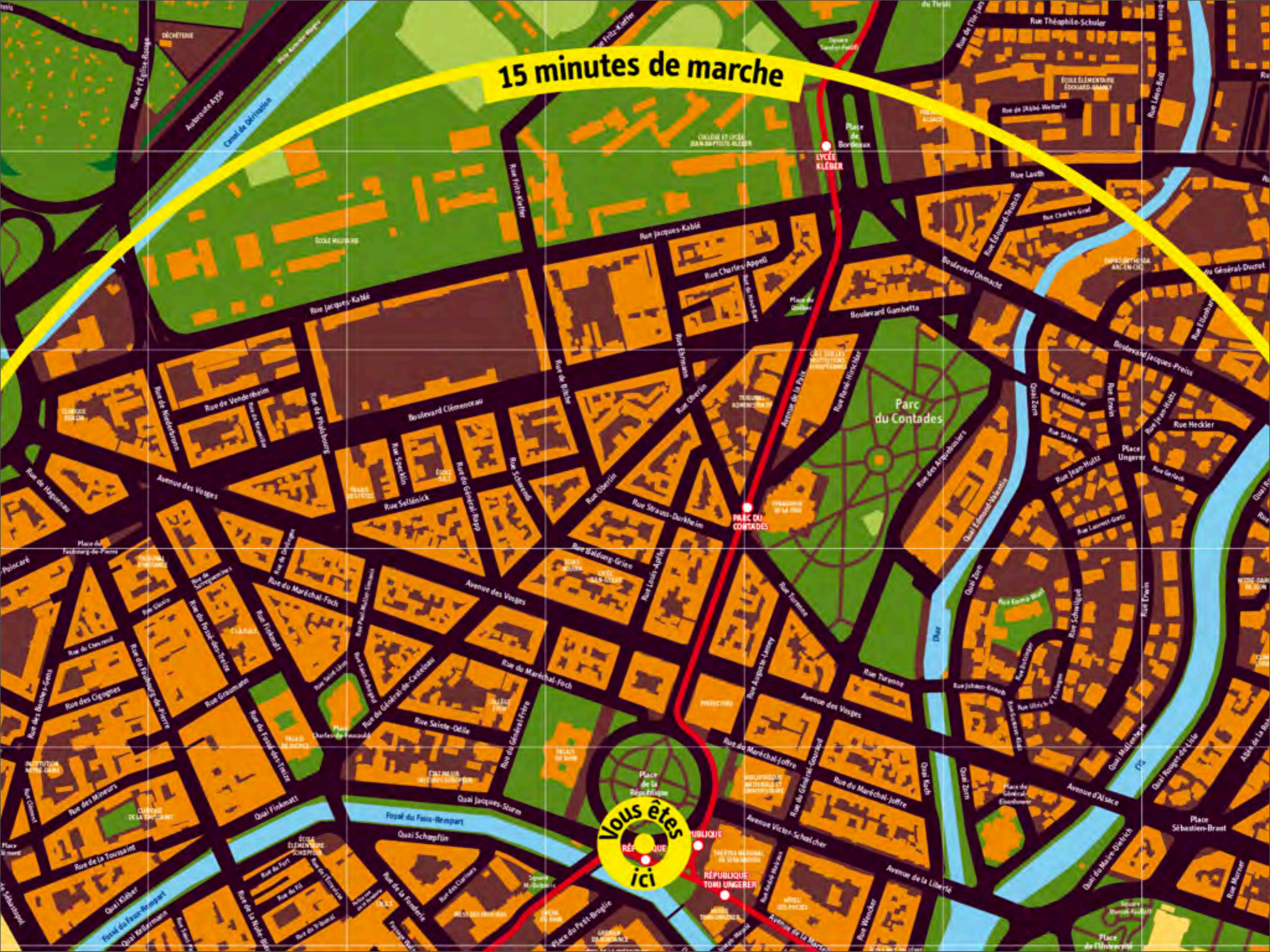
CULTURE

CULTURE

CULTURE

Ancienne Douane	3D
Arts	9H
Aubette	4C
Bibliothèque nationale et universitaire	5F
Cathédrale	3D
C.D.L. sur les institutions européennes	8F
Château des Rohan	3E
• Musée archéologique	
• Musée des Beaux-arts	
• Musée des Arts décoratifs	
Cinéma Odyssée	3C
France 3 Alsace	9G
Greaser d'abondance	4E
Maison de l'Image/direction de proximité	4A
Maison des associations	2E
Médiathèque Olympe-de-Gouges	4A
Musée alsacien	2D
Musée de l'Œuvre Notre-Dame	2D
Musée historique	2D
Musée Tom Ungerer	5E

Information principale :
communiquer un trajet de 15 minutes dans un rayon de 1 km.



15 minutes de marche

LYCÉE KLÉBER

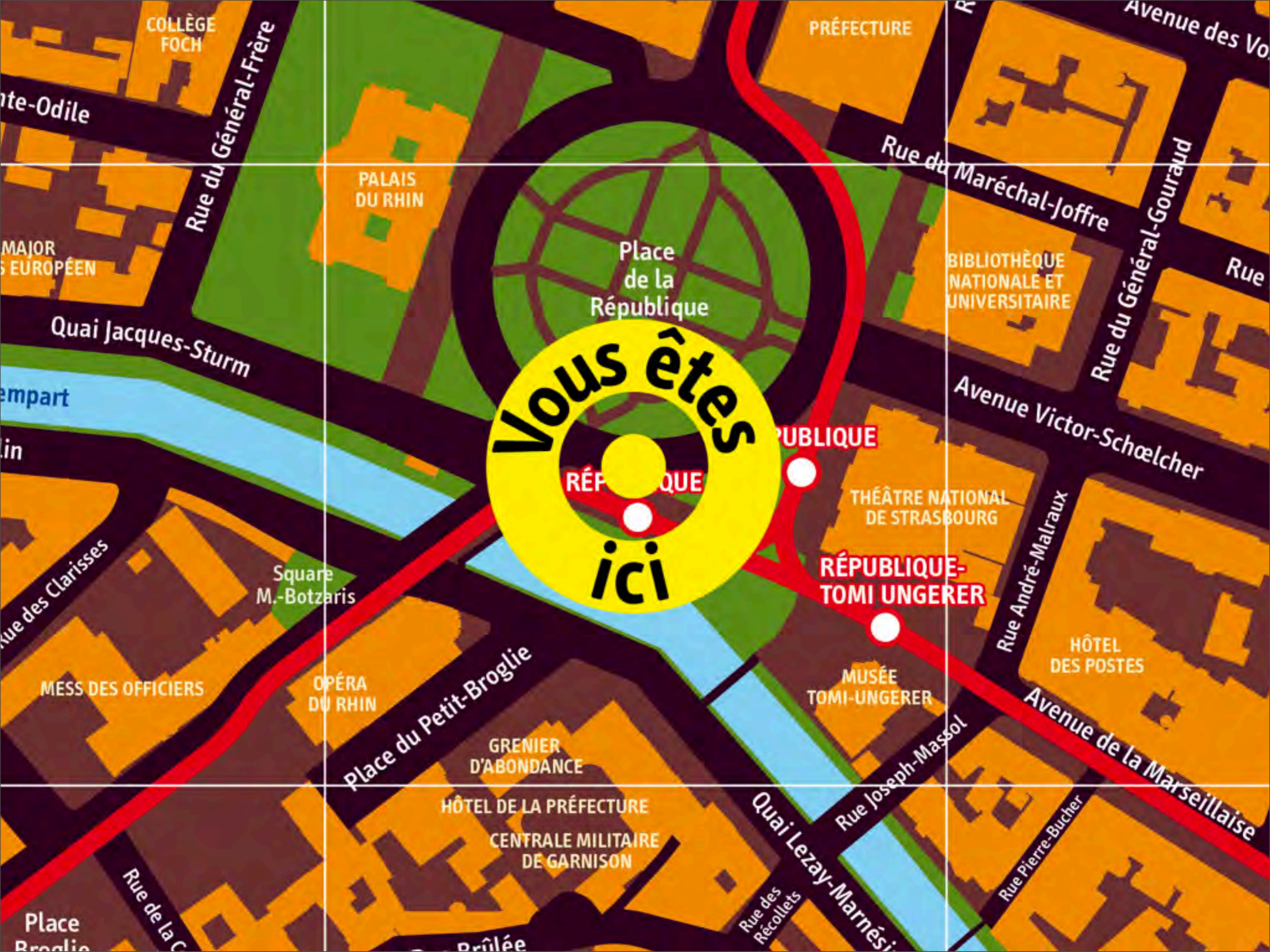
PARC DU CONTADES

Vous êtes ici

RÉPUBLIQUE

RÉPUBLIQUE TOMI UNGERER

Parc du Contades



**Vous êtes
ici**

RÉPUBLIQUE

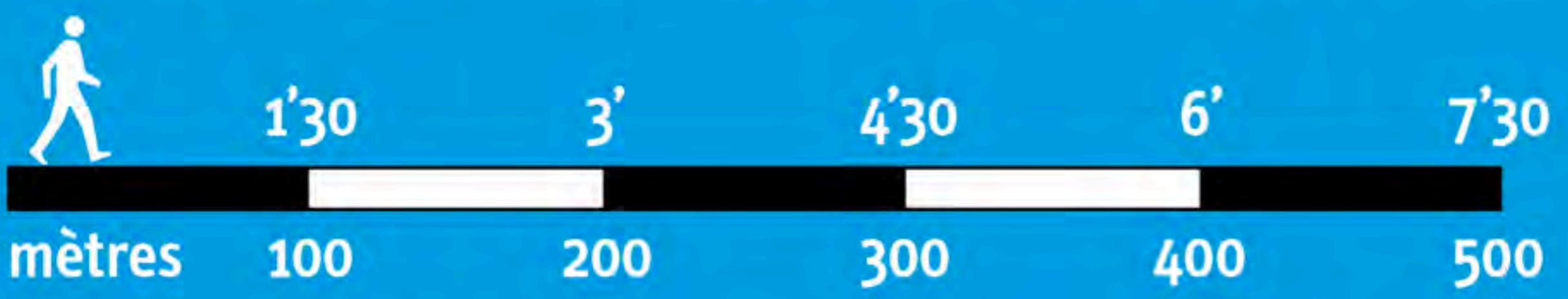
RÉPUBLIQUE-
TOMI UNGERER

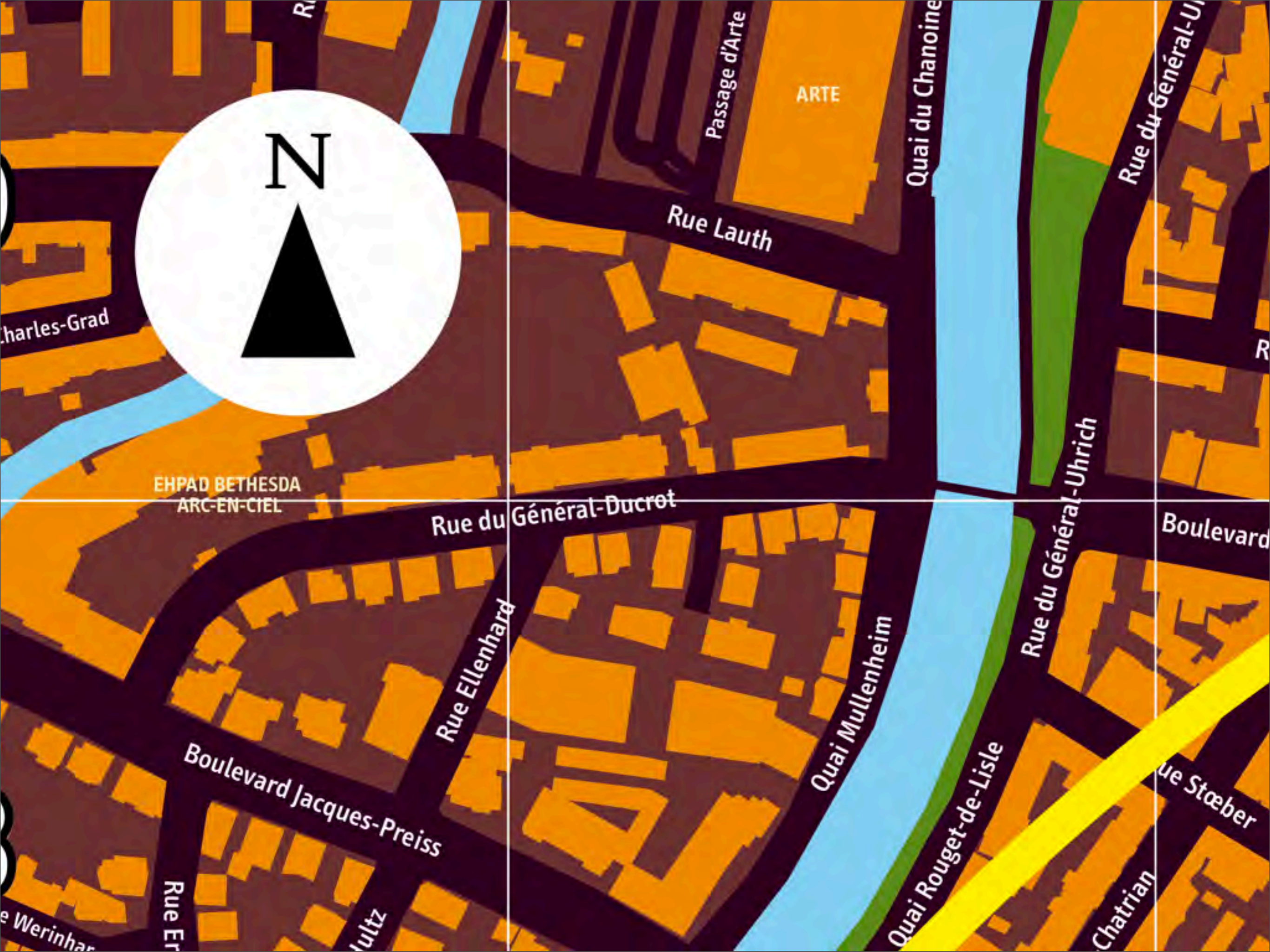
LÉGENDES

Ligne de tram
Arrêt de tram



Une échelle temps / espace





EHPAD BETHESDA
ARC-EN-CIEL



Un carroyage
(lettres et chiffres en abscisses et ordonnées)
pour renseigner

Les différentes rubriques

Les différentes rubriques :

Culture

Sport – loisirs

Administration

Santé – social

Enseignement

Religieux

Autre (ou Divers)

SANTÉ – SOCIAL

Clinique Adassa	7B
Clinique de l'Orangerie	6H
Clinique de la Toussaint	5B
EHPAD Bethesda Arc-en-Ciel.....	8G

ENSEIGNEMENT

Collège épiscopal Saint-Étienne	4F
Collège et lycée Jean-Baptiste-Kléber	9E
Collège Foch	6D
Collège Fustel-de-Coulanges.....	1F
École Aquiba.....	6E
École élémentaire du Finkwiller.....	1A
École élémentaire Édouard-Branly	9G



CULTURE

Ancienne Douane	2D
Arte	9H
Aubette	4C
Bibliothèque nationale et universitaire	5F
Cathédrale	3D
C.D.I. sur les institutions européennes	8F
Château des Rohan	3E
• Musée archéologique	
• Musée des Beaux-arts	
• Musée des Arts décoratifs	
Cinéma Odyssée	3C
France 3 Alsace	9G
Grenier d'abondance	4E
Maison de l'image/direction de proximité	1A



Plan de quartier réalisé dans le cadre du Plan piéton de la Ville de Strasbourg
Avis et suggestions à l'adresse suivante : PlanPieton@strasbourg.eu

Des couleurs, pour se démarquer des plans existants





LYCÉE FUSTEL-DE-COULANGES

Rue de la Rape

Place du Château

MUSÉE DE L'ŒUVRE NOTRE-DAME

CHÂTEAU DES ROHAN

Quai au Sable

Quai des Bateliers

Place des Bateliers

Rue des Cordeliers
Rue de Rohan

Place du Marché-aux-Poissons

Marché aux Porcs-Lait

ÉCOLE SAINTE-MADELEINE

Place Sainte-Madeleine

LYCÉE JEAN-GEILER-DE-KAYSERSBERG

Rue des Bateliers

Rue Sainte-Madeleine

ÉCOLE SAINTE-MADELEINE

Rue des Orphelins



C.D.I. SUR LES INSTITUTIONS EUROPÉENNES

TRIBUNAL ADMINISTRATIF

Avenue de la Paix

Rue René-Hirschle

Parc du Contades

Rue des Arquebusiers

Quai Edmond-Valentin

Zorn

SYNAGOGUE DE LA PAIX

PARC DU CONTADES

Un choix typographique

Un choix typographique :
La FF Info Text

La FF Info Text est une typographie étroite caractérisée par un faible rapport entre capitales (majuscules) et bas de casse (minuscules).

Étroite : elle « chasse » peu et permet un gain de place pour les différents noms placés sur le plan, tout en restant bien lisible.

La FF Info Text est une typographie étroite caractérisée par un faible rapport entre capitales (majuscules) et bas de casse (minuscules).

Étroite : elle « chasse » peu et permet un gain de place pour les différents noms placés sur le plan, tout en restant bien lisible.

Faible rapport entre cap et bdc : facteur important pour composer des textes avec de très nombreux noms propres auxquels est confronté le plan.

Info Text Normal

ABCDEFGHIJKLMNOPQRSTUVWXYZ

VWXYZabcdefghijklmnopqrstuvwxyz

0123456789!/?/()+=;*

Info Text Semibold

ABCDEFGHIJKLMNOPQRSTUVWXYZ

VWXYZabcdefghijklmnopqrstuvwxyz

0123456789!/?/()+=;*

Info Text Bold

ABCDEFGHIJKLMNOPQRSTUVWXYZ

VWXYZabcdefghijklmnopqrstuvwxyz

0123456789!/?/()+=;*

INFO TEXT SEMIBOLD CAP

ABCDEFGHIJKLMNOPQRSTUVWXYZ

XYZ0123456789!/?/()+=;*

Info Text Normal

ABCDEFGHIJKLMNOPQRSTUVWXYZ

VWXYZabcdefghijklmnopqrstuvwxyz

0123456789!/?/()+=;*

Info Text Semibold

ABCDEFGHIJKLMNOPQRSTUVWXYZ

VWXYZabcdefghijklmnopqrstuvwxyz

0123456789!/?/()+=;*

Info Text Bold

ABCDEFGHIJKLMNOPQRSTUVWXYZ

VWXYZabcdefghijklmnopqrstuvwxyz

tuvwxyz0123456789!/?/()+=;*

INFO TEXT SEMIBOLD CAP

ABCDEFGHIJKLMNOPQRSTUVWXYZ

XYZ0123456789!/?/()+=;*

« Lorsque nous avons examiné
des tirages imprimés de la FF Info Display
utilisée en petite taille,
nous avons constaté que cette police fonctionnait
également bien comme police de labeur »

Erik Spiekermann

Erik Spiekermann est un typographe de renom ayant fondé en 1979 une des plus plus grande agence de design, MetaDesign. Cette agence est désormais implantée dans plusieurs grandes villes à travers le monde comme Berlin, Beijing, Zurich ou encore San Francisco.

Erik Spiekermann est un typographe de renom ayant fondé en 1979 une des plus plus grande agence de design, MetaDesign. Cette agence est désormais implantée dans plusieurs grandes villes à travers le monde comme Berlin, Beijing, Zurich ou encore San Francisco.

Il fonde ensuite FontShop en 1988 et se spécialise dans la typographie digitale. Il a crée plusieurs polices comme FF Meta, ITC Officina, FF Info, FF Unit.

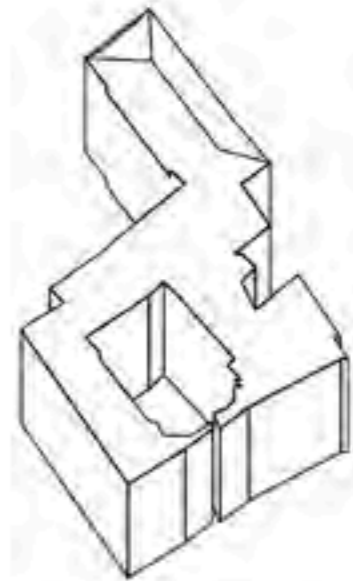
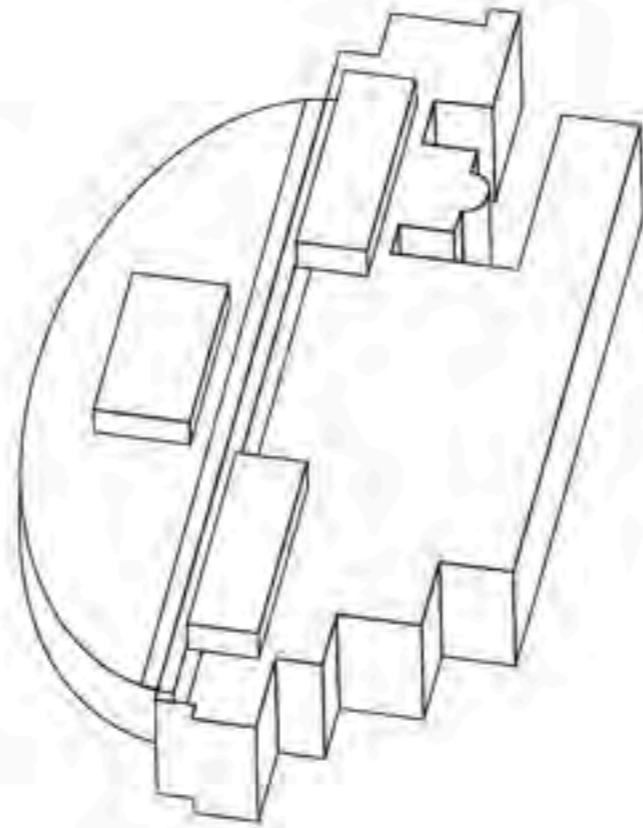
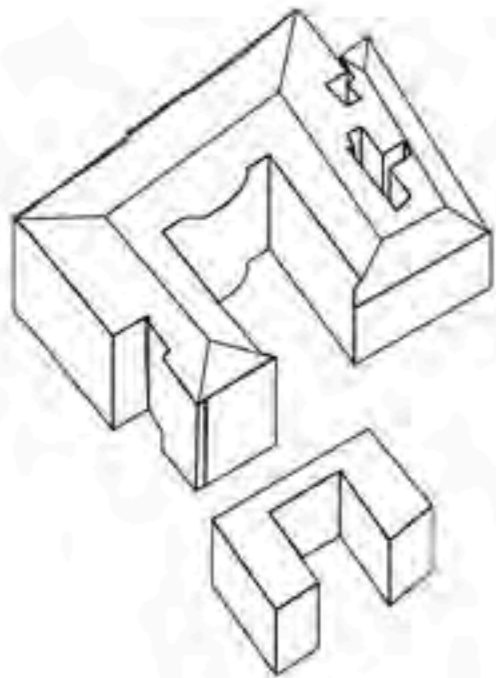
Erik Spiekermann est un typographe de renom ayant fondé en 1979 une des plus plus grande agence de design, MetaDesign. Cette agence est désormais implantée dans plusieurs grandes villes à travers le monde comme Berlin, Beijing, Zurich ou encore San Francisco.

Il fonde ensuite FontShop en 1988 et se spécialise dans la typographie digitale. Il a crée plusieurs polices comme FF Meta, ITC Officina, FF Info, FF Unit.

Il a également été responsable du corporate Design de grandes entreprises comme Audi, Volkswagen, Bosch, die Deutsche Bahn ou encore la BVG (c'est-à-dire la « compagnie des transports berlinois »).

5 à 7 bâtiments « remarquables » par plan

5 à 7 bâtiments « remarquables » par plan
représentés sous forme d'axonométries filaires





Strasbourg
République
6
15a
72
72
Nouvelles Comités de l'Europe
Nouvelle Parlement Européen

Strasbourg Centre
République
6
15a
72
72





RT02/IV

[Redacted label]

TIMURAN