

SEINE GARE VITRY, Les Ardoines, à Vitry-sur-Seine

Journée risques et territoire – 16 juin 2016

germe&JAM – MAGEO – Agence HILAIRE - ZOOM

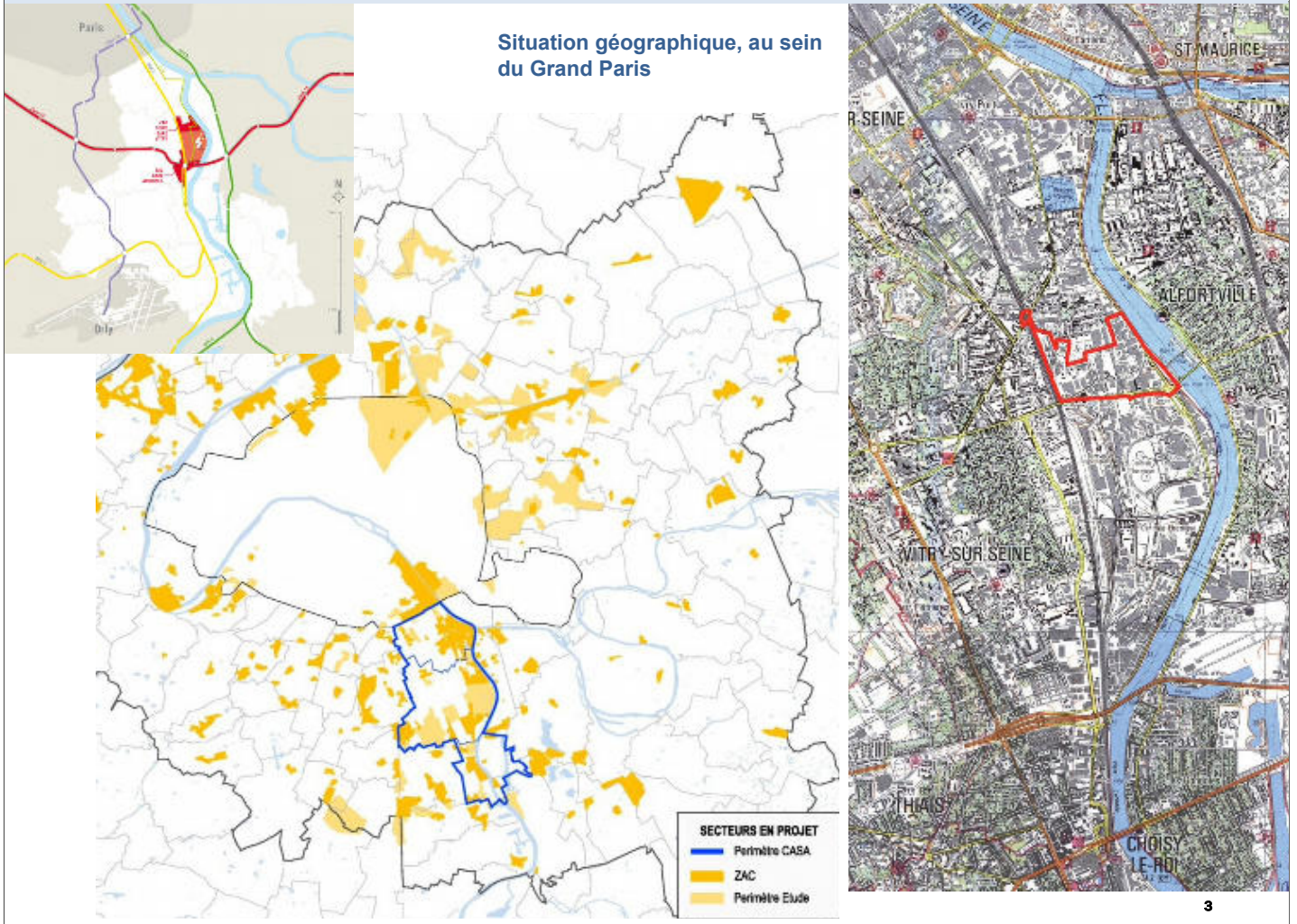
ZAC SEINE GARE DE VITRY

MOU EPA ORSA – VITRY SUR SEINE

SOMMAIRE

1. Le grand territoire et le contexte urbain et hydraulique
2. L'armature résiliente du projet urbain
3. La qualité urbaine des espaces publics et des formes bâties liées au contexte inondable
4. Bilan et opérationnalité

1. LE GRAND TERRITOIRE ET LE CONTEXTE URBAIN ET HYDRAULIQUE



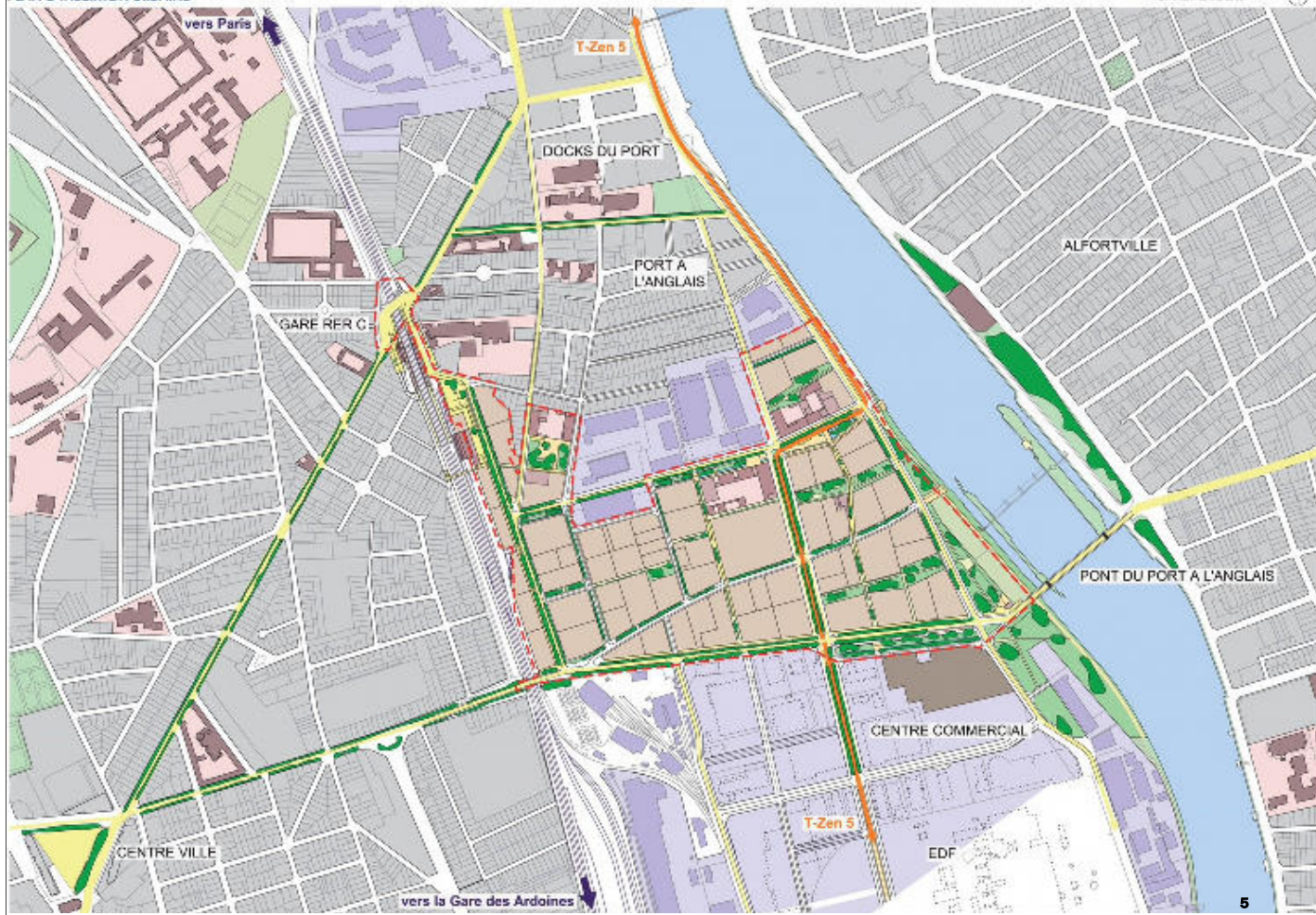
1. LE GRAND TERRITOIRE ET LE CONTEXTE URBAIN ET HYDRAULIQUE



1. LE GRAND TERRITOIRE ET LE CONTEXTE URBAIN ET HYDRAULIQUE

PLAN D'INSERTION URBAINE

PERIMETRE DE ZAC



1. LE GRAND TERRITOIRE ET LE CONTEXTE URBAIN ET HYDRAULIQUE



Le plan de référence

1. LE GRAND TERRITOIRE ET LE CONTEXTE URBAIN ET HYDRAULIQUE



Un projet phasé, à partir d'un Plan global de Référence

7

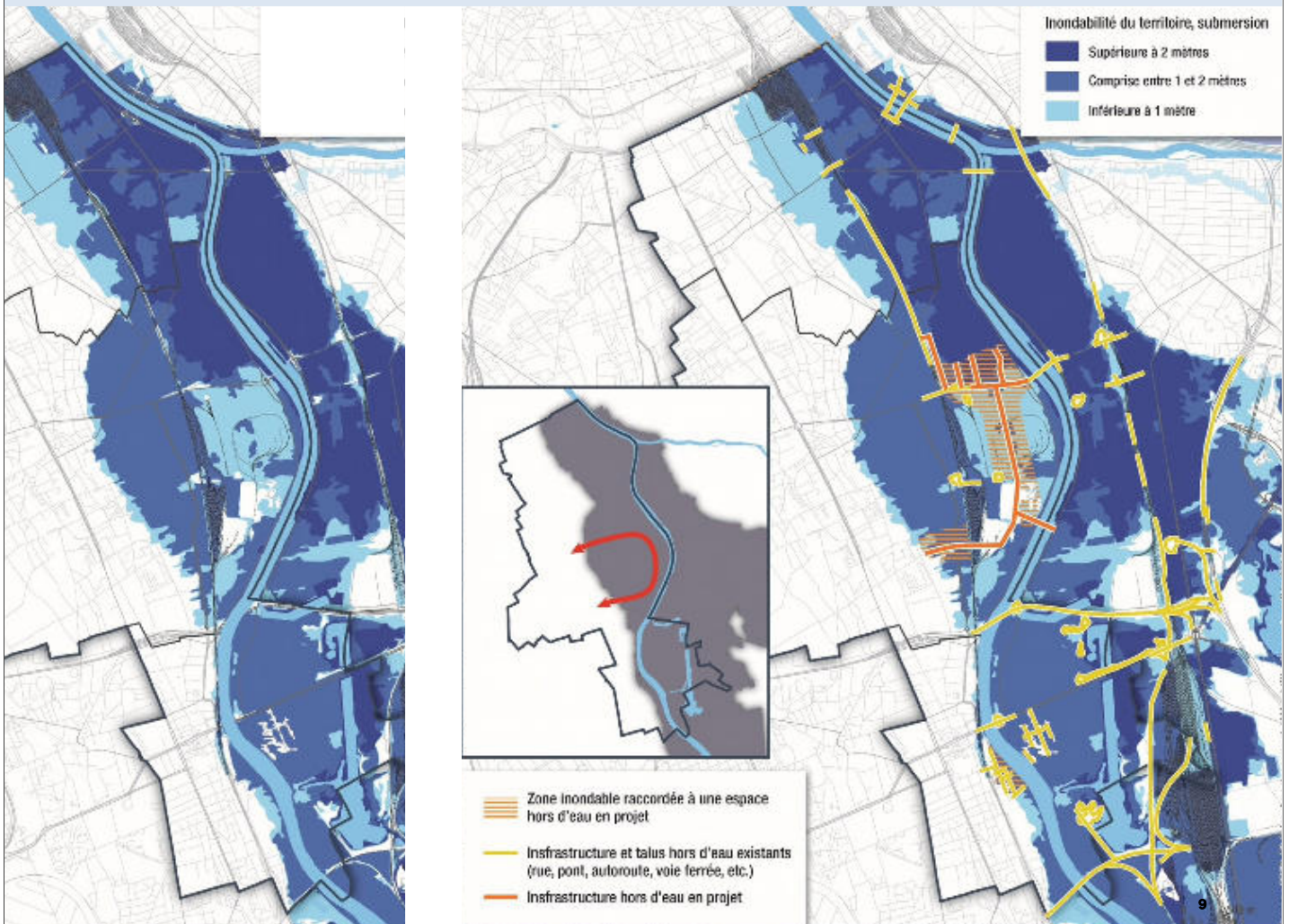
1. LE GRAND TERRITOIRE ET LE CONTEXTE URBAIN ET HYDRAULIQUE

Un projet ouvert sur la Seine



8

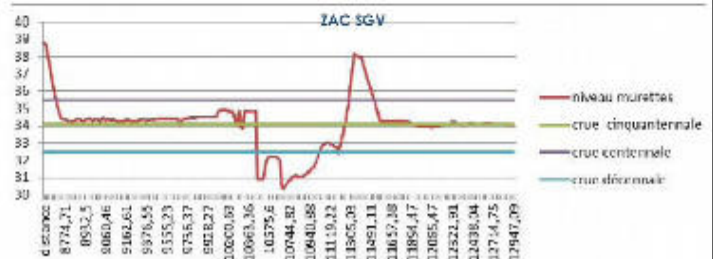
1. LE GRAND TERRITOIRE ET LE CONTEXTE URBAIN ET HYDRAULIQUE - INONDABILITE



1. LE GRAND TERRITOIRE ET LE CONTEXTE URBAIN ET HYDRAULIQUE - INONDABILITE



Les murettes anti-crues au droit du site



Altimétrie des murettes sur la ville de Vity

Le 3 juin 2016



Le 3 juin 2016



1. LE GRAND TERRITOIRE ET LE CONTEXTE URBAIN ET HYDRAULIQUE - INONDABILITE

Les docks du port: une bulle dans le territoire, contre exemple urbain, paysager et hydraulique

La ZAC du Port à l'anglais: architecture de socles...



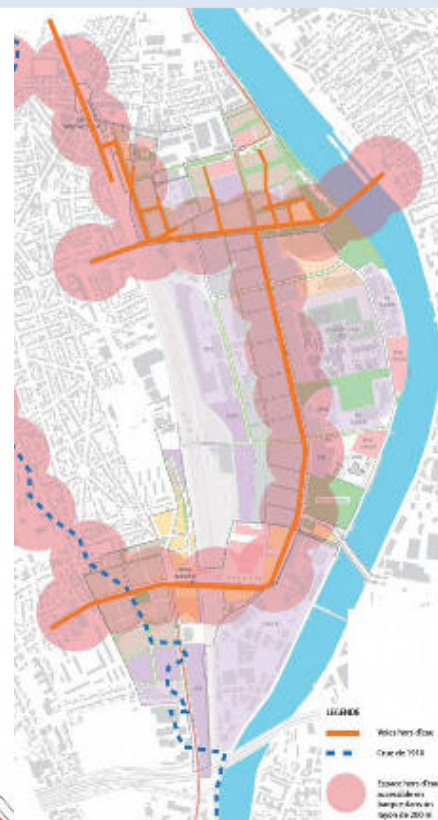
La ville du PPRI : au mieux, la ville des murs



2. L'ARMATURE RESILIENTE DU PROJET URBAIN



Une accessibilité permanente assurée par des parcours continus hors d'eau



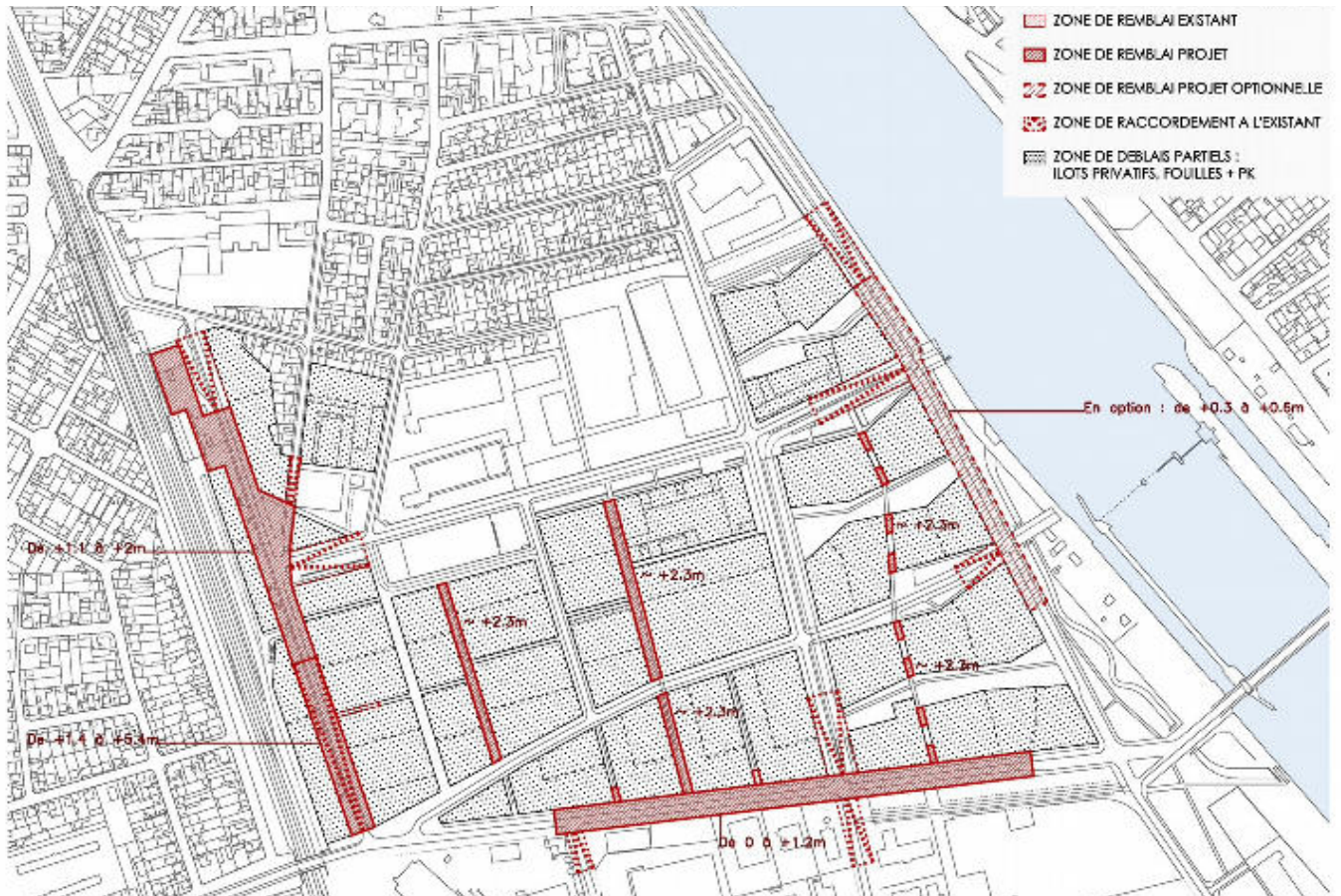
2. L'ARMATURE RESILIENTE DU PROJET URBAIN



15

2. L'ARMATURE RESILIENTE DU PROJET URBAIN

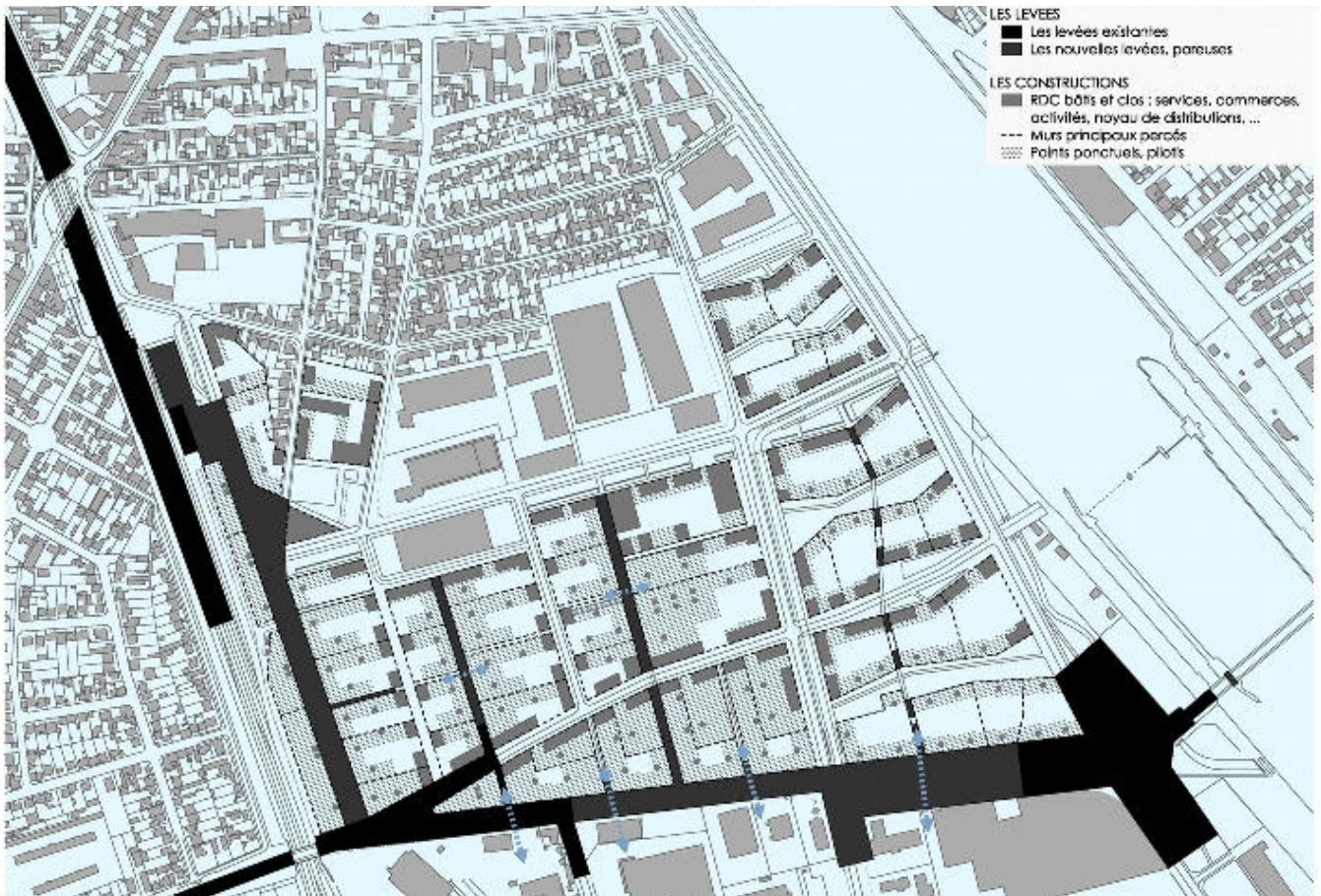
Principe des déblais / remblais



16

2. L'ARMATURE RESILIENTE DU PROJET URBAIN

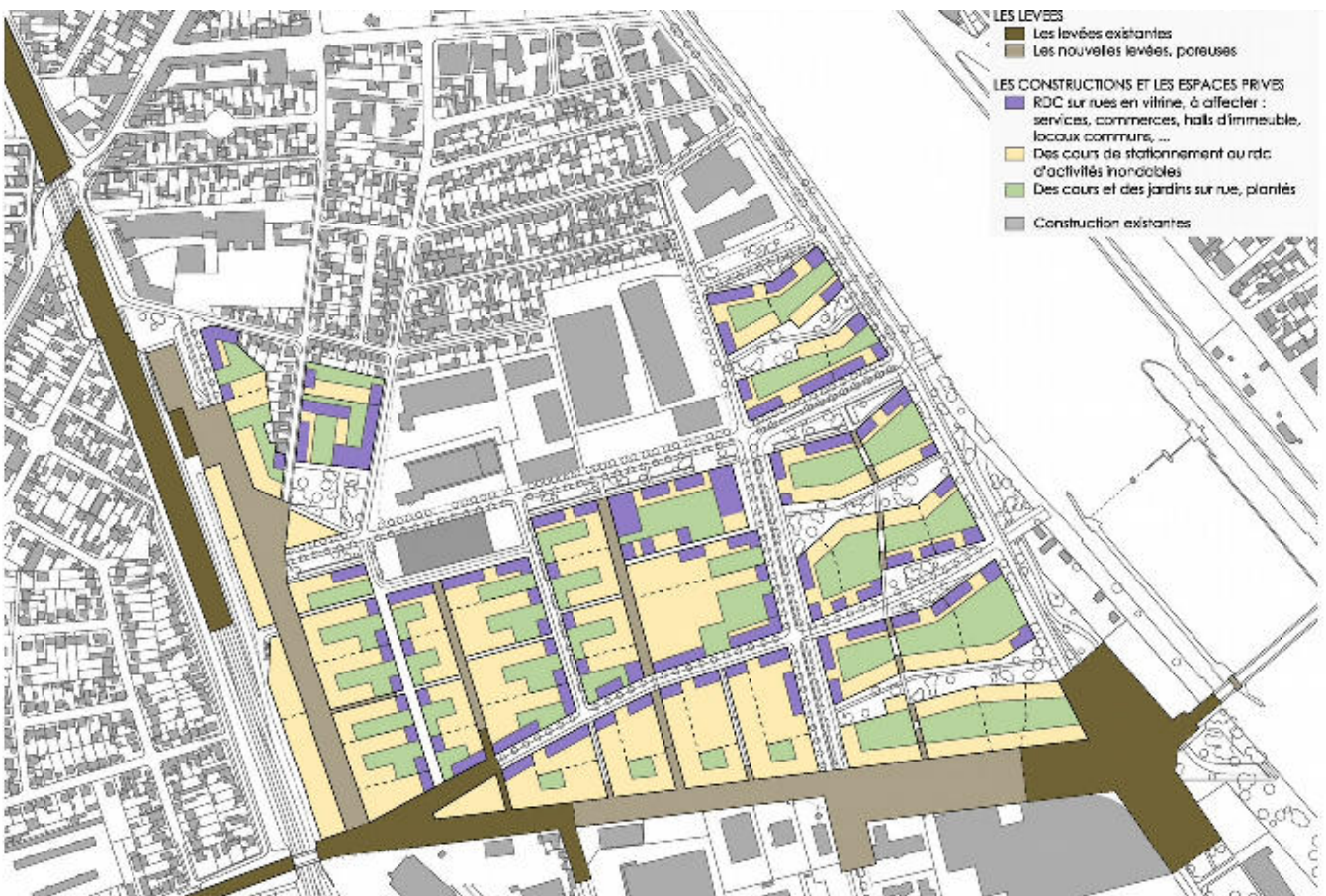
Principe des obstacles dans la zone inondables



17

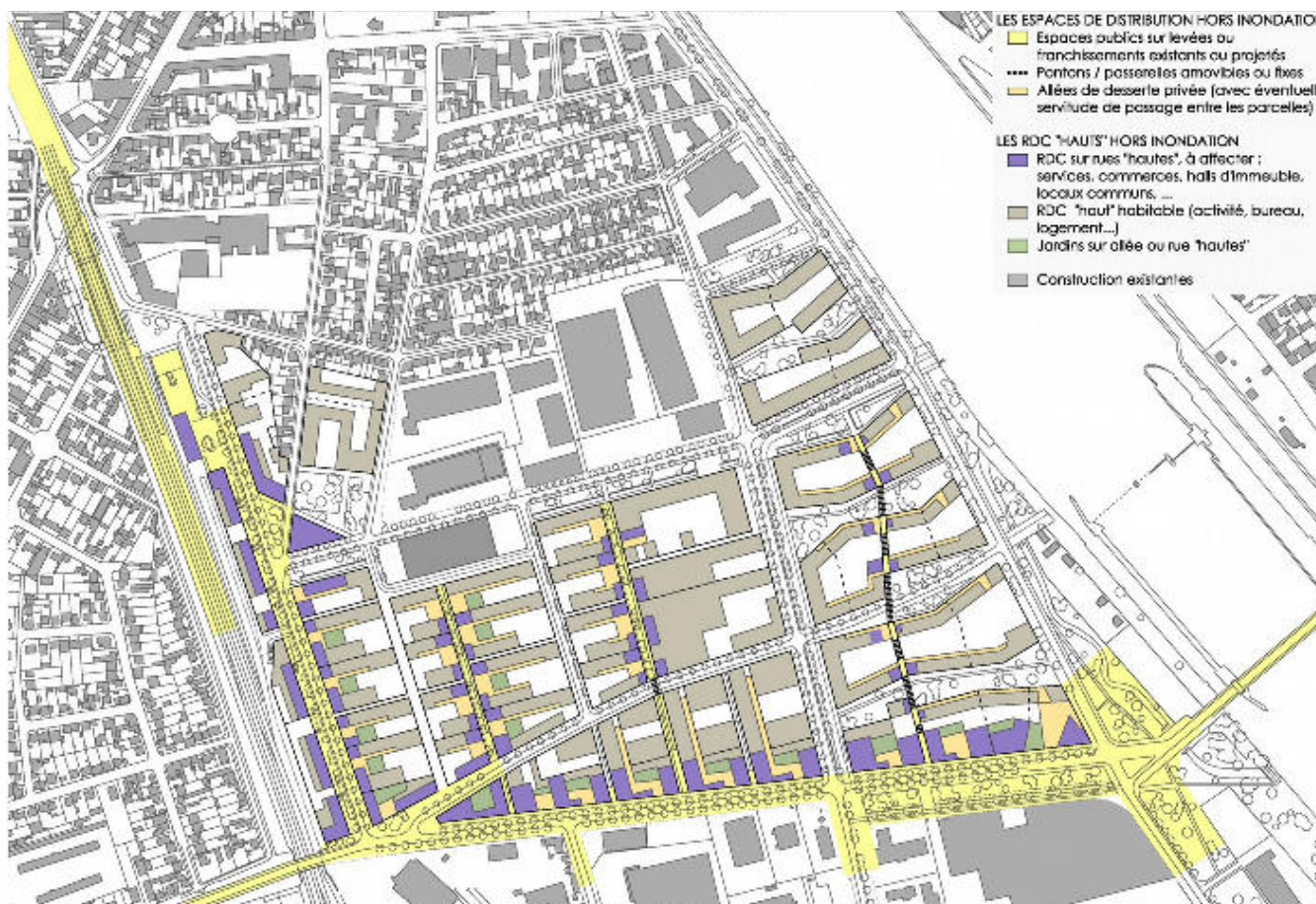
2. L'ARMATURE RESILIENTE DU PROJET URBAIN

Principe d'occupation du niveau inondable (entre 33,00 et 34,00)

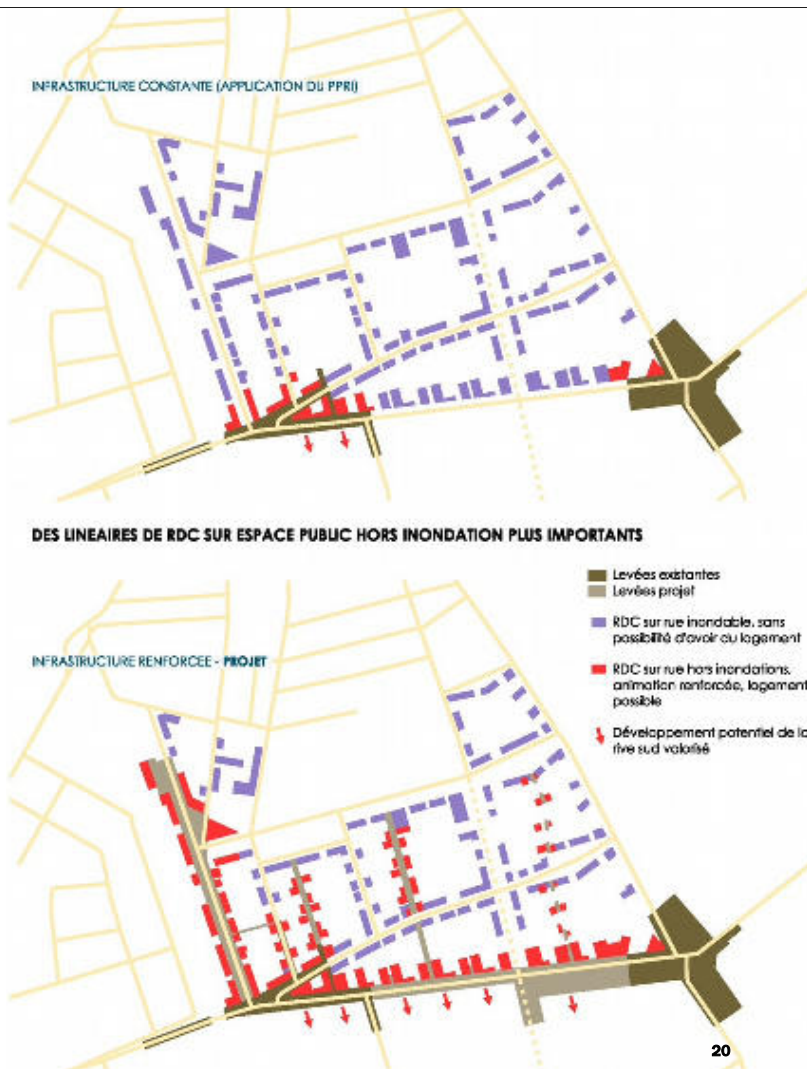


18

Principe d'occupation du niveau hors d'eau (au dessus de 35,50)

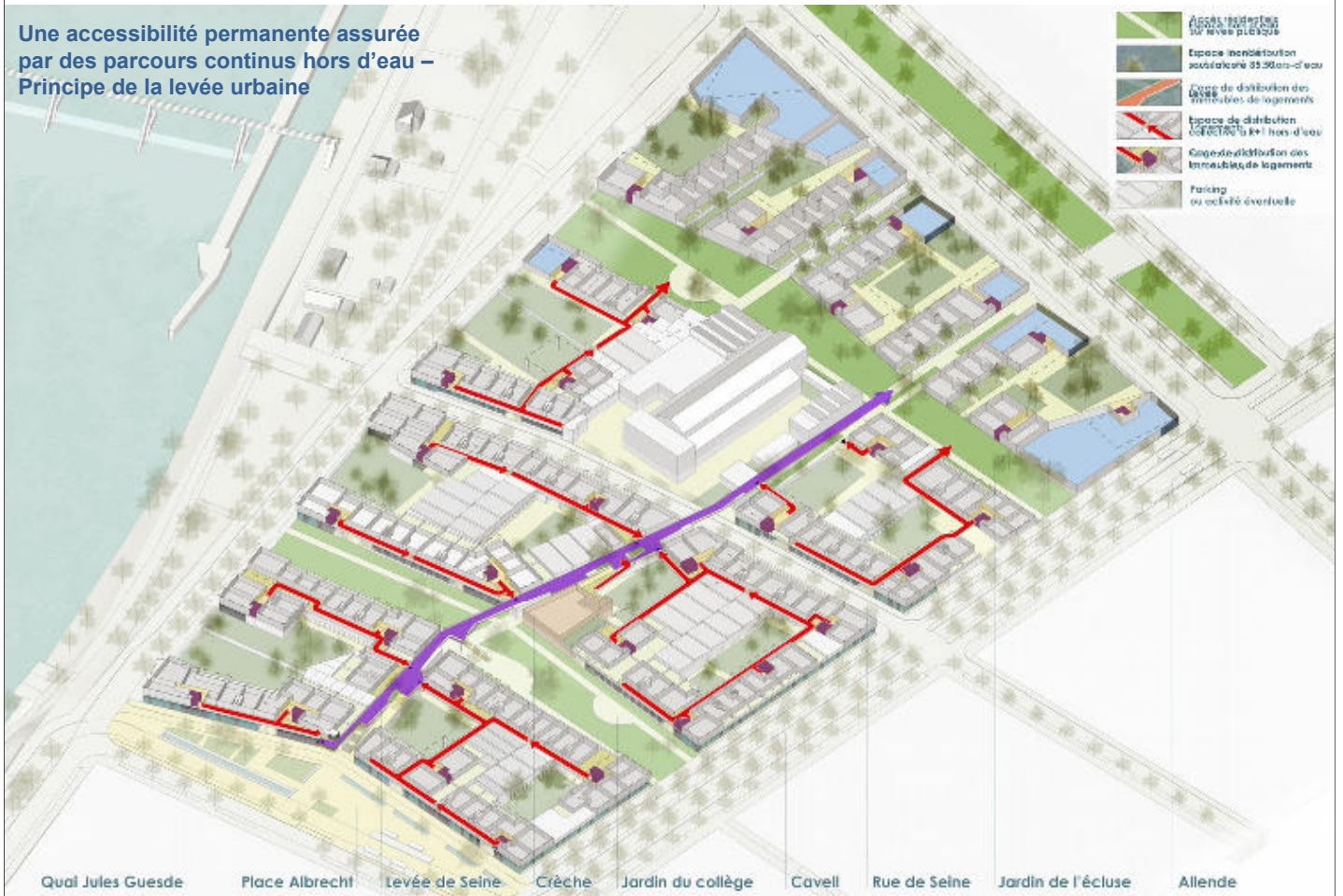


Le bénéfice du projet d'infrastructures renforcées



2. L'ARMATURE RESILIENTE DU PROJET URBAIN

Une accessibilité permanente assurée par des parcours continus hors d'eau – Principe de la levée urbaine



21

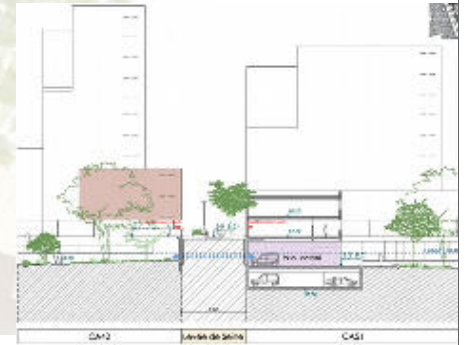
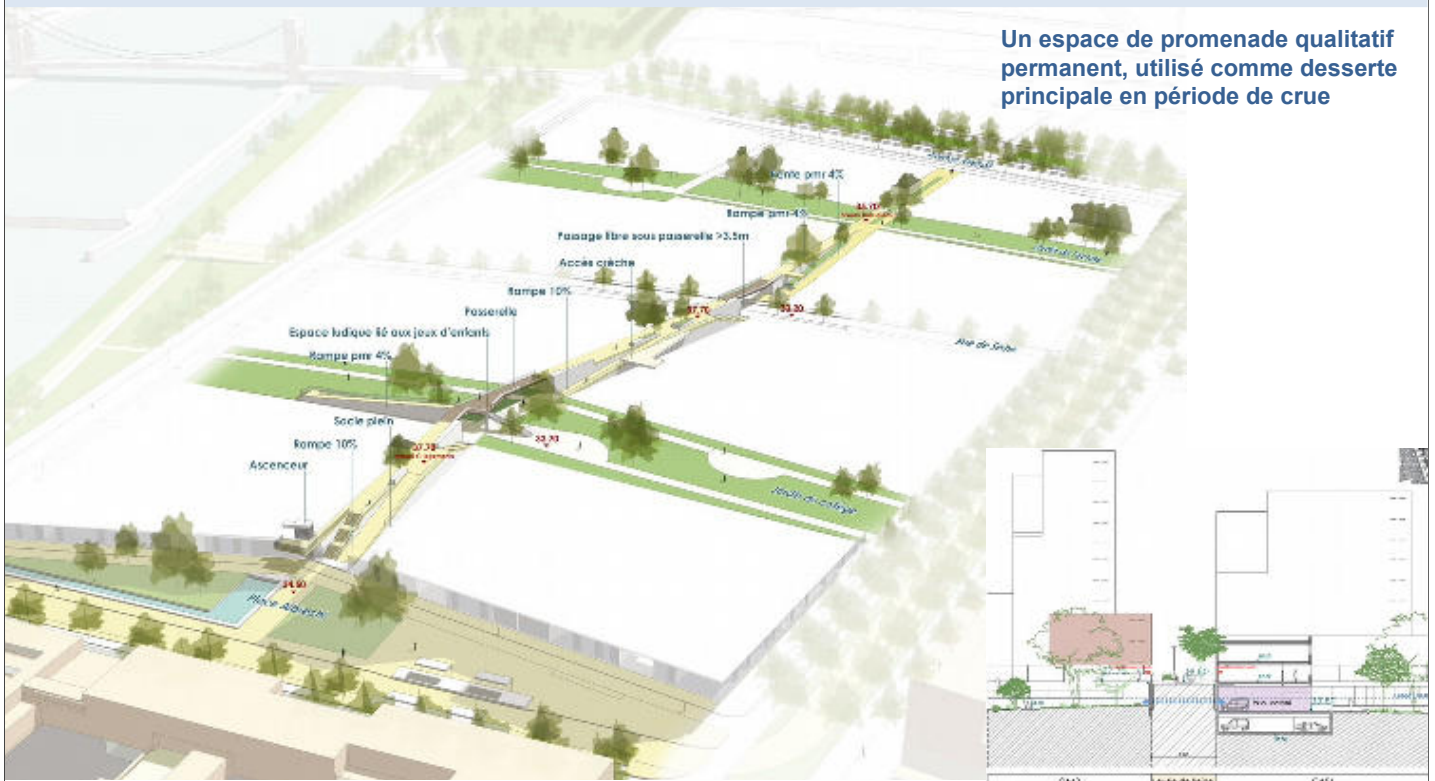
2. L'ARMATURE RESILIENTE DU PROJET URBAIN



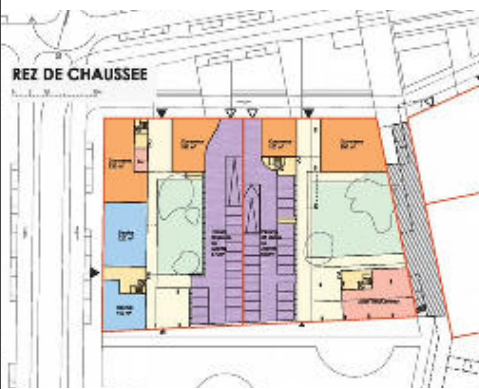
22

3. LA QUALITE URBAINE DES ESPACES PUBLICS ET DES FORMES BATIES LIEES AU CONTEXTE INONDABLE

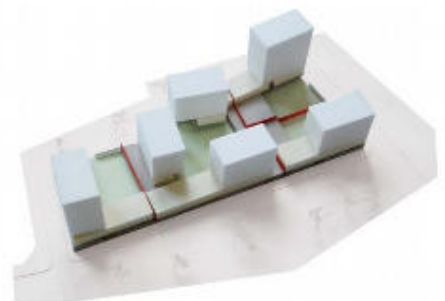
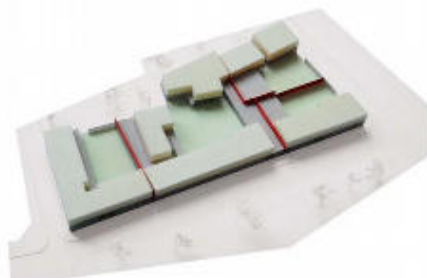
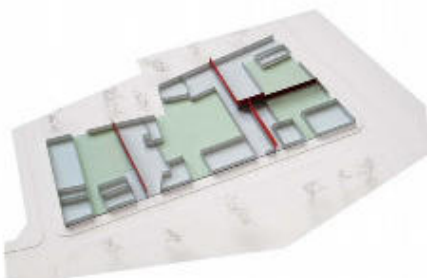
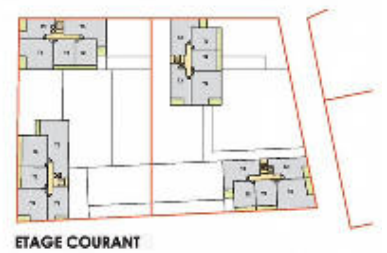
Un espace de promenade qualitatif permanent, utilisé comme desserte principale en période de crue



PRINCIPE DE PROFIL EN LONG DE LA LEVEE DE SEINE

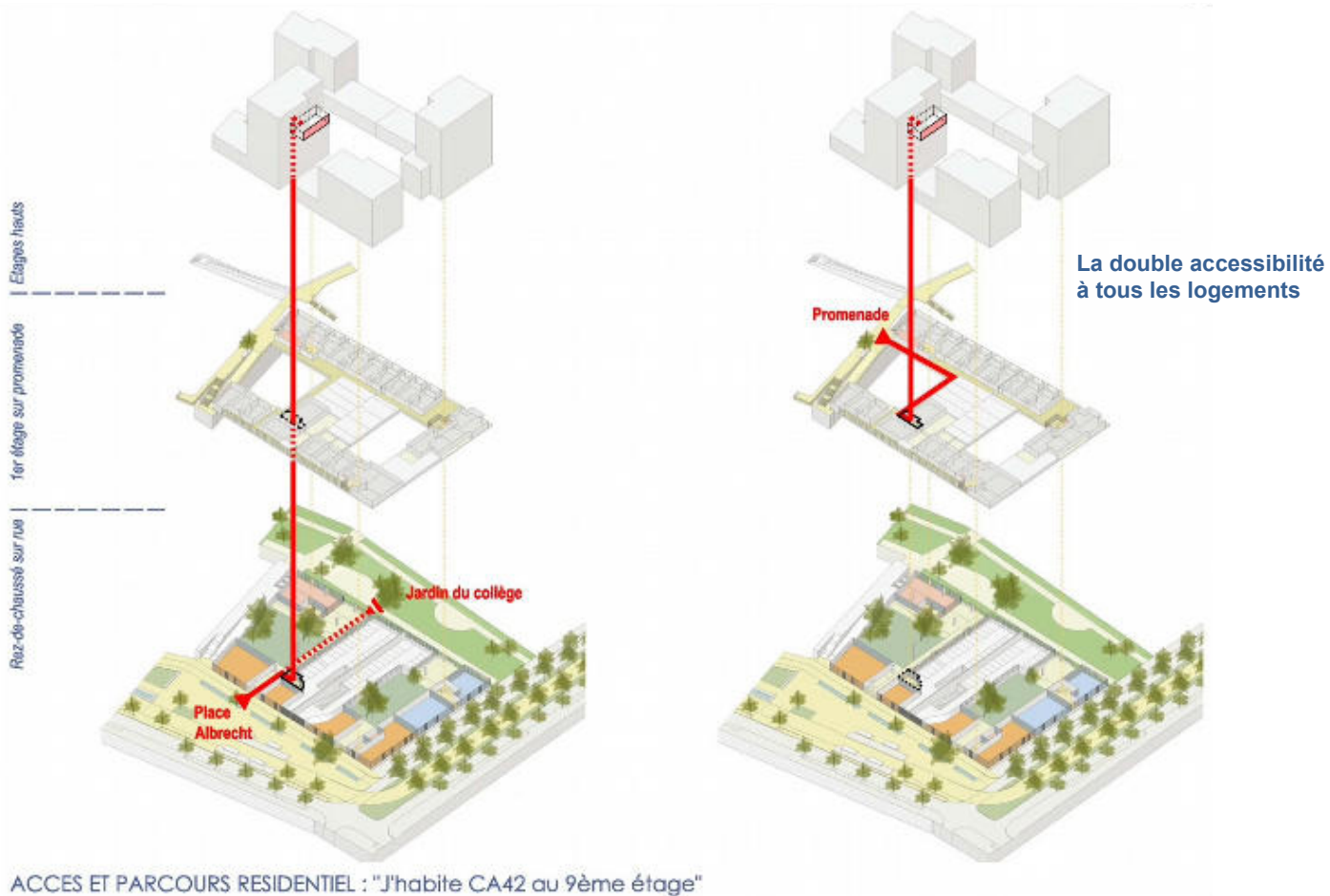


Les 3 grands registres architecturaux de l'échelle résidentielle



L'EXEMPLE DES REGISTRES A TRAVERS L'ÉLEVATION DE L'LOT CAS SUR LA PLACE ALBRECHT

3. LA QUALITE URBAINE DES ESPACES PUBLICS ET DES FORMES BATIES LIEES AU CONTEXTE INONDABLE



25

3. LA QUALITE URBAINE DES ESPACES PUBLICS ET DES FORMES BATIES LIEES AU CONTEXTE INONDABLE

Le triple double registre architectural autour d'un jardin de Seine



26

