



PIERRE-ALAIN NAZÉ
PRÉSIDENT DU CST AFPS
DIRECTEUR GÉNÉRAL GDS

INTRODUCTION

RENFORCEMENT PARASISMIQUE DES CONSTRUCTIONS EXISTANTES

JOURNÉE CEREMA-AFGC-AFPS

DU 27 NOVEMBRE 2014

PRÉSENTATION INTRODUCTIVE DE L'AFPS



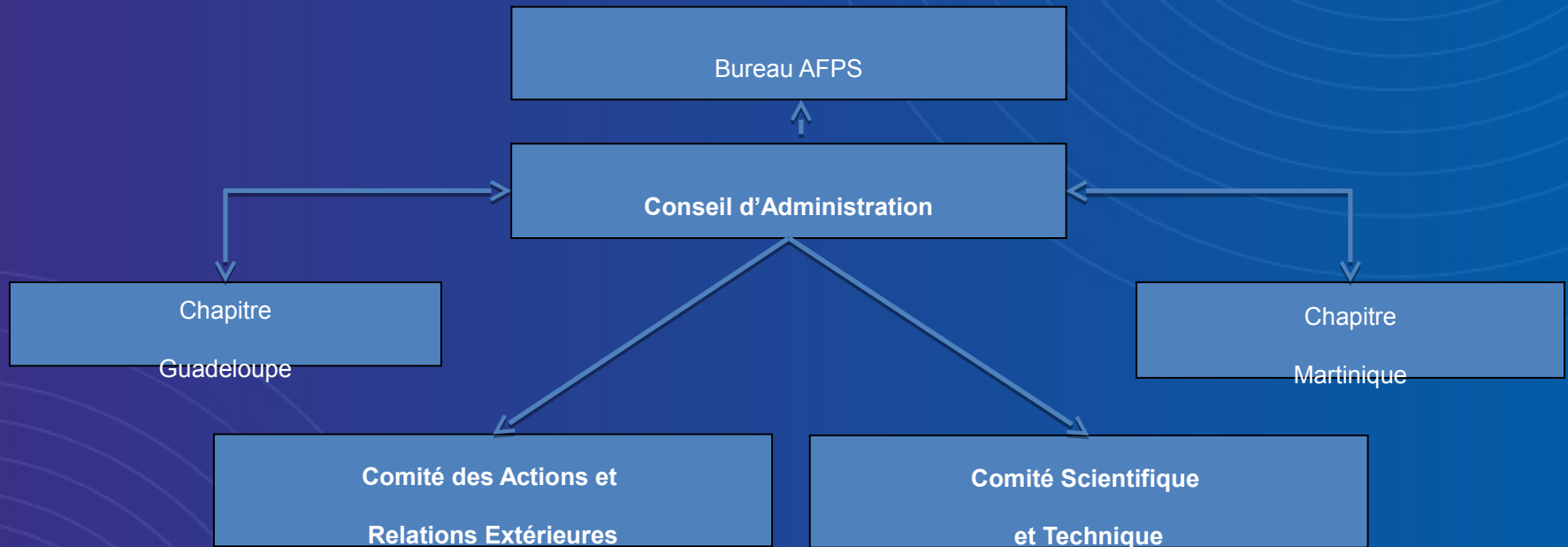
AFPS: ASSOCIATION FRANÇAISE DU GÉNIE PARASIMIQUE

- Association créée en 1983 par Jean DESPEYROUX (Premier Président)
- 650 membres environ dont 150 au Antilles
- Activités pluridisciplinaires rassemblant
 - ✓ Ingénieurs structure,
 - ✓ Ingénieurs géotechniciens,
 - ✓ Architectes et Maîtres d'œuvre,
 - ✓ Bureaux de Contrôle,
 - ✓ Sismologues,
 - ✓ Enseignants et Chercheurs,
 - ✓ Économistes,
 - ✓ Sociologues.

PRÉSENTATION INTRODUCTIVE DE L'AFPS



ORGANISATION





RÔLE ET ACTIVITÉ DU CST

Le Comité Scientifique et Technique (CST) de l'AFPS rassemble des ingénieurs, des chercheurs et des architectes autour des grands domaines d'activité de l'Association, la sismologie, la géologie et la géotechnique, la vulnérabilité des structures, des équipements et leur renforcement au séisme, les essais et les calculs sismiques sur les sols et les ouvrages, la réglementation et l'accompagnement des normes techniques pour améliorer l'efficacité de leur application, les aspects sociaux et économiques liés au risque sismique et l'évaluation de ce risque en général. Le CST est le lieu des débats scientifiques et techniques de l'Association et l'organe d'élaboration des avis et des productions scientifiques, techniques et réglementaires en lien avec le Génie Parasismique. Il propose, conduit et valide les résultats des groupes de travail formés sur les thématiques permettant de répondre à ces objectifs. Il rend compte de ce travail au CONSEIL et le diffuse en collaboration avec le CAREX au travers de guides, de rapports ou de cahiers techniques et de Journées Techniques.

Une dizaine de Groupes de Travail contribue activement à remplir ces missions de l'Association.



EXEMPLES DE GROUPE DE TRAVAIL

Activité : Équipements et éléments non-structuraux

GT « Diagnostic des équipements pour les établissements scolaires »

GT « Canalisations de distribution »

GT « Éléments non-structuraux »

Activité : Structures et vulnérabilité des structures

GT « Travaux non-aggravant »

GT « GERIS » (Sous-Groupe QERIR-REANT et VUSO)

GT « Diagnostic – renforcement des ponts existants »

Activité : Géotechnique

GT « Amélioration des sols sous sollicitations sismiques »

GT « Fondations profondes »

PRÉSENTATION INTRODUCTIVE DE L'AFPS



EXEMPLES DE GROUPE DE TRAVAIL

Activité : Guides ICPE

- GT « Méthodologie générale »
- GT « Instrumentation sismique »
- GT « Structures Support »
- Le GT ICPE « Études de cas »

Activité: sismologie

- GT « SHARE² »

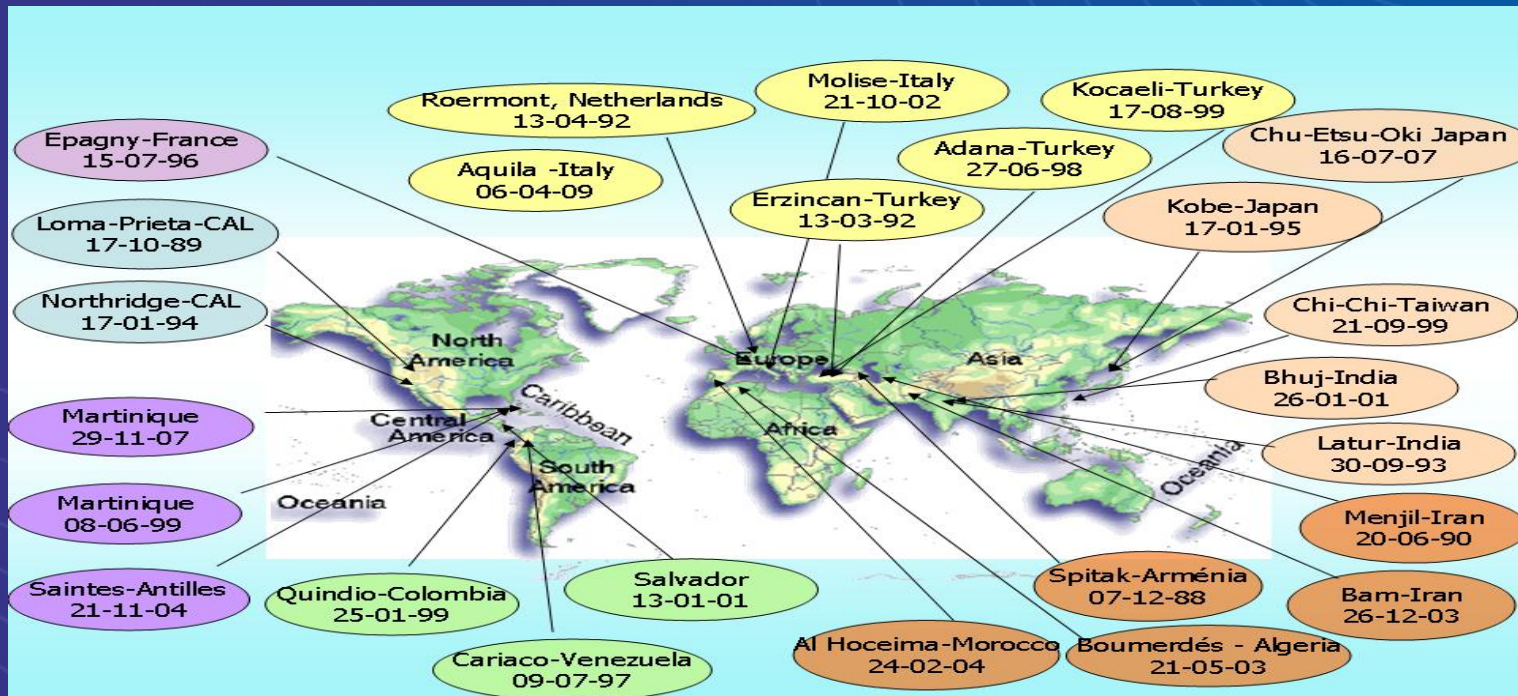
Autres activités

- GT « Moyens expérimentaux »
- GT « Établissement et valorisation du REX »
- GT « Tsunamis »
- GT « Recomposition territoriale »

PRÉSENTATION INTRODUCTIVE DE L'AFPS



MISSIONS POST-SISMIQUES



1. MISSIONS POST-SISMIQUES CLASSIQUES
2. MISSIONS VIRTUELLES
3. MISSIONS D'URGENCE



PRINCIPALES CONTRIBUTION DE L'AFPS DANS LE RENFORCEMENT PARASISMIQUE DE L'EXISTANT

- Guide AFPS/CSTB « Diagnostic et renforcement du bâti existant vis-à-vis du séisme »
- Cahier Technique AFPS/Cerema « Recommandations sur l'emploi des dispositifs parasismiques pour les ponts »
- Guide AFPS/CFMS « Procédés d'amélioration et de renforcement de sol sous actions sismiques »
- Cahier Technique relatif à la « vulnérabilité des structures »
- Cahier Technique « Méthode en déplacement - Principe - Codification - Application »
- Cahier Technique REANT « Renforcement des établissements scolaires aux Antilles »
- Cahier Technique QERIR « Quantification effective du risque sismique »
- Cahiers Techniques sur les essais SAFE (mur de réaction) , CAMUS (table vibrante)
- Guides ICPE (diagnostic et inspection)

PRÉSENTATION INTRODUCTIVE DE L'AFPS



Au nom du Président, Emmanuel VIALLET, l'AFPS remercie le Cerema pour l'avoir associée à cette journée technique

MERCI DE VOTRE ATTENTION

www.afps-seisme.org

afps@mail.enpc.fr

15 Rue de la Fontaine au Roi

Tel: 01 44 58 28 40

75127 PARIS CEDEX 11

Fax: 01 44 58 28 41