

# Faire du risque une opportunité pour un urbanisme durable : la démarche Atelier



Bureau des stratégies territoriales / Direction de l'Habitat, de l'Urbanisme et des Paysages

Pia Leweller \_ [pia.leweller@developpement-durable.gouv.fr](mailto:pia.leweller@developpement-durable.gouv.fr)

*9 juin 2015 \_ journée technique : prise en compte des risques dans les documents d'urbanisme*

# **PARTIE I**

**La démarche Atelier : *Méthode et objectif***

# **PARTIE II**

**Quand le risque devient levier de développement : *L'exemple de la vallée de l'Argens***

# **PARTIE III**

**Les enseignements : *Intégrer le risque au cœur du projet de territoire***



**Bureau des stratégies territoriales / Direction de l'Habitat, de l'Urbanisme et des Paysages**

**Pia Leweller \_ [pia.leweller@developpement-durable.gouv.fr](mailto:pia.leweller@developpement-durable.gouv.fr)**

***9 juin 2015 \_ journée technique : prise en compte des risques dans les documents d'urbanisme***

**PARTIE I**  
**La démarche Atelier**

*Méthode et objectifs*

# La démarche Atelier : *méthode*

---

Mettre à disposition de territoires complexes ou en manque d'ingénierie une **équipe projet pluridisciplinaire** pour développer une réflexion qui **part du projet** et qui s'appuie sur les **valeurs du territoire** afin de faire émerger un projet globale pour le territoire



# La démarche Atelier : *genèse*

---

## Un Atelier, un an, une méthode, un travail partenarial « Etat-Equipe-Elus » pour :

- \_ Faciliter l'émergence de réflexions stratégiques à grande échelle et à long terme pour éclairer les décisions d'aménagement de court terme,
- \_ Placer l'État dans une posture d'accompagnement des élus locaux avec l'apport d'une équipe projet extérieure aux lieux,
- \_ Renforcer le dialogue, en amont des projets, entre les services de l'Etat et les collectivités.
- \_ Sortir de l'opposition protection/développement et créer les conditions du projet en suscitant le débat autour des valeurs propres à chaque territoire.
- \_ Explorer, par le projet et par le croisement comparatif entre plusieurs sites, des méthodes innovantes, pour tester les outils pour concevoir des territoires durables.

Une méthode qui s'est adaptée au fil des expériences, des thématiques et des contextes



# La démarche Atelier : *les fondamentaux*

---

- une réflexion qui part des **atouts du territoire** ;
- Une **validation continue** sous forme d'ateliers organisés sur site : le projet se construit en séance avec les élus ;
- la **représentation spatiale** comme outil de pédagogie, un moyen interactif de co-élaboration ;
- Une approche par le **projet** et non par les outils ;
- Une déclinaison en actions stratégiques, l'atelier fonde son intervention sur l'élaboration d'une stratégie ambitieuse et partagée



# La démarche Atelier : *visite de site*

L'immersion dans le territoire Visites de site avec les élus

- Élus, services techniques et services de l'État expliquent leur vision du territoire et apportent une compréhension sensible des enjeux et des projets qu'ils portent





# La démarche Atelier : *en séance*

---

## En séance atelier

- La représentation spatiale et graphique, outil du concepteur en séance
- La maquette
- Les scénarios au fil de l'eau





# Atelier territoires en mutations exposés aux risques 2013 / 2014

- 5 sites pilotes
- Une équipe pluridisciplinaire au service des territoires :
  - **Obras**, Frédéric Bonnet Grand Prix d'urbanisme 2014
  - **Alphaville**, programmation territoriale, François Monjal
  - **Mageo**, environnement, Jean-françois Morel
  - **Franck Boutté**
  - **RR&A**, mobilité déplacement



## **PARTIE II**

**Quand le « risque » devient  
levier de développement**

***l'exemple de la vallée de  
l'Argens (Var)***

# Vallée de l'Argens : inverser le regard, l'eau un atout pour la vallée

## TERRITOIRE

### COMMUNES DE L'ATELIER

- Le Muy
- Roquebrune-sur-Argens
- Puget-sur-Argens
- Fréjus
- Saint-Raphaël



Un paysage préservé



Les crues meurtrières de 2010



# Vallée de l'Argens : les conditions d'une réussite

- Le bon moment pour agir et une nécessité d'action: l'après-crise et une gouvernance territoriale en construction
- Les élus et les services de l'Etat (services Etat DDTM-DREAL + DGPR/DGALN) autour de la table pour échanger sur les enjeux et problématiques du site: protection, préservation, développement, gestion de la crise,...
- Une validation en séances d'atelier avec un objectif partagé:

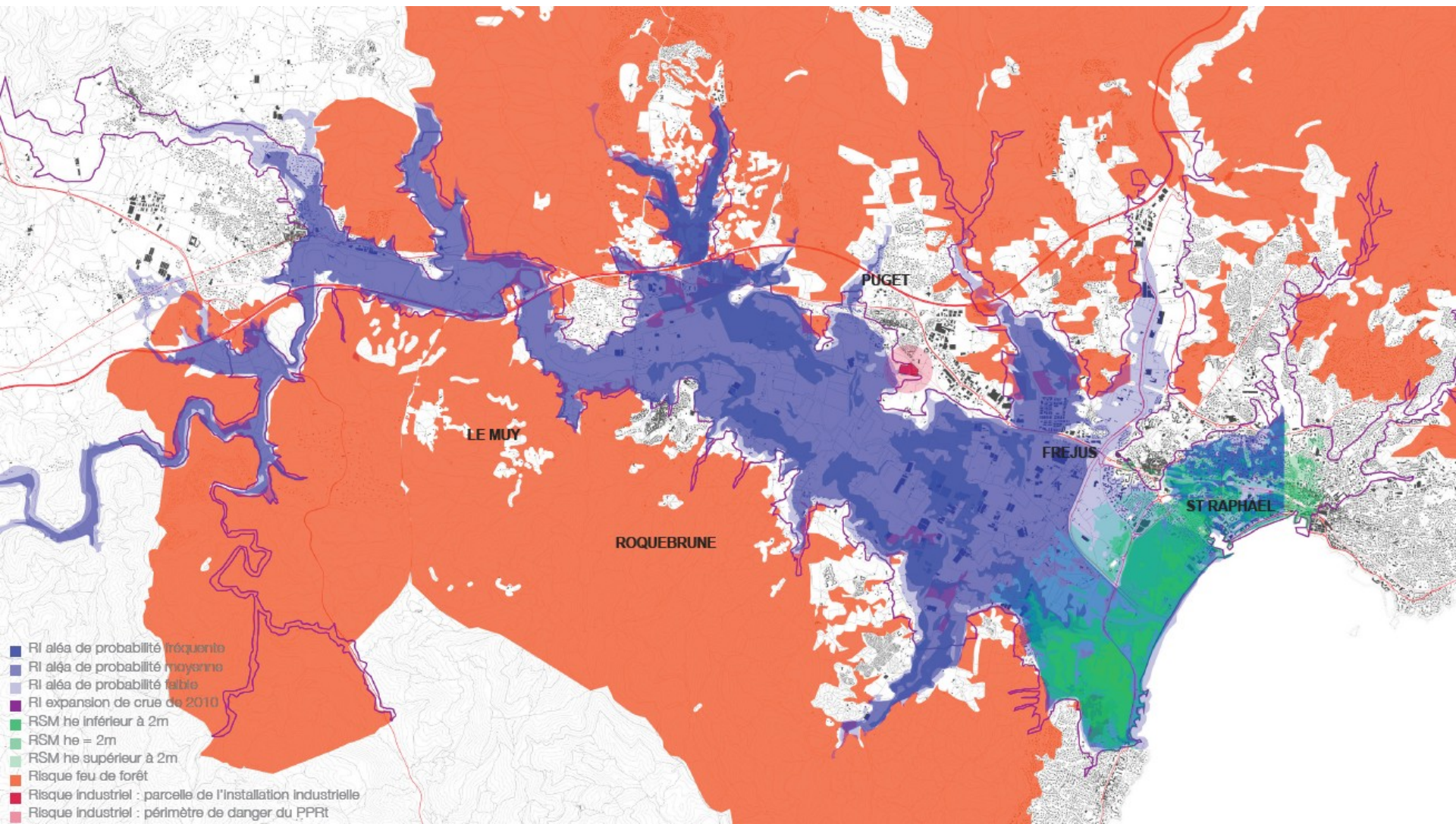
**Définir les conditions de développement de la vallée en intégrant le risque inondation?**





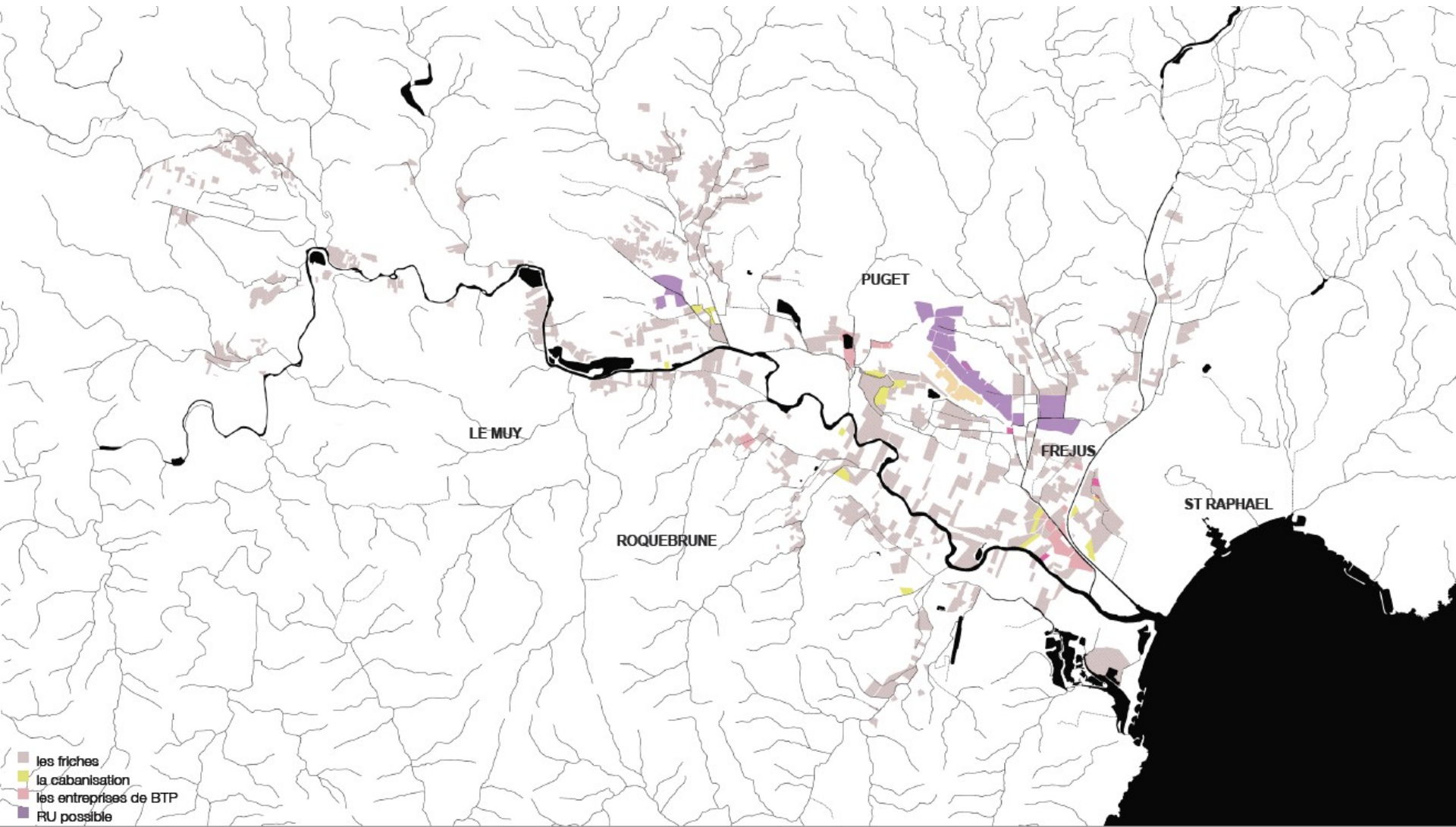
# Vallée de l'Argens : prise en compte des aléas

---



# Vallée de l'Argens : *identification des potentiels mutables*

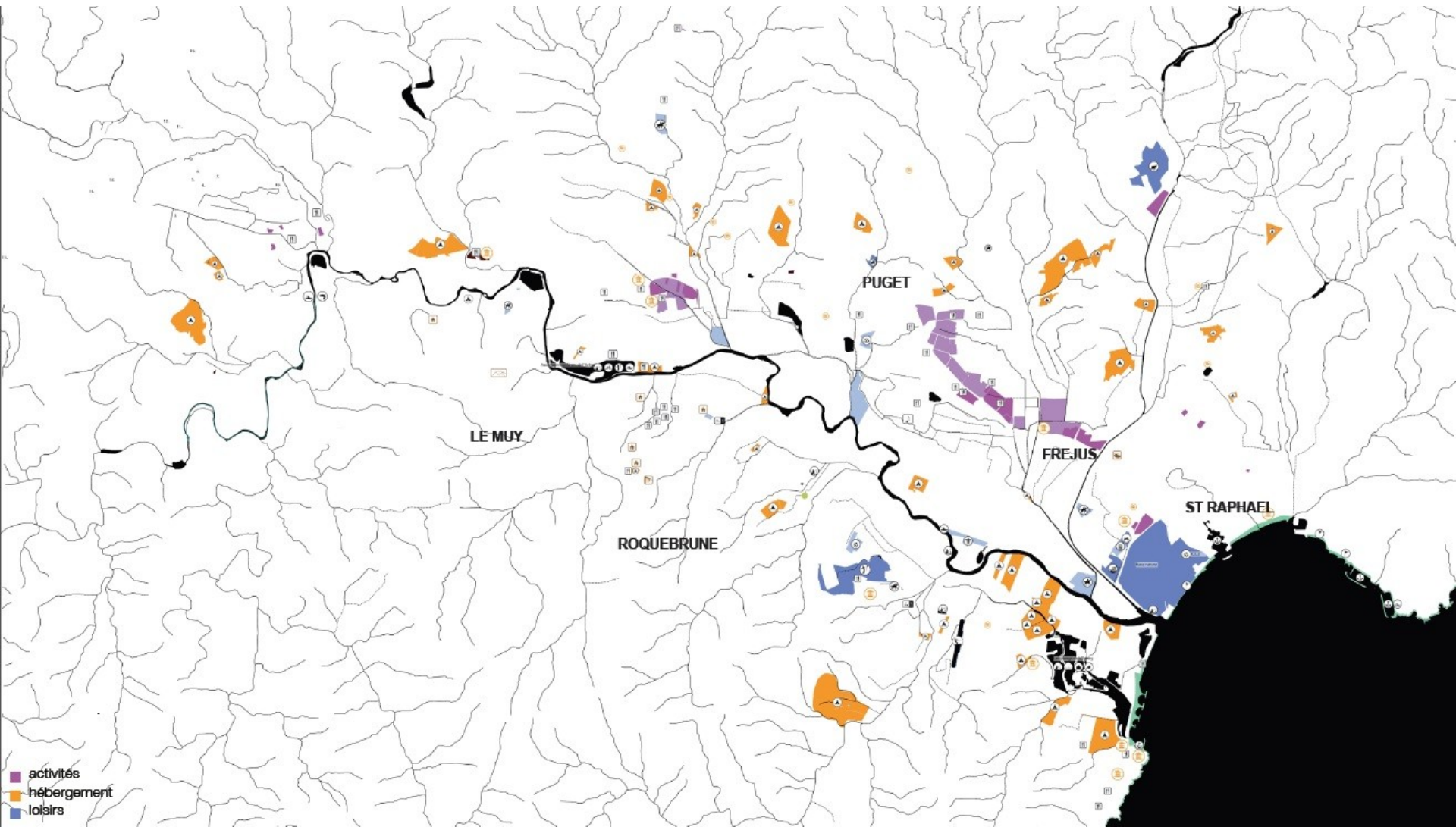
---



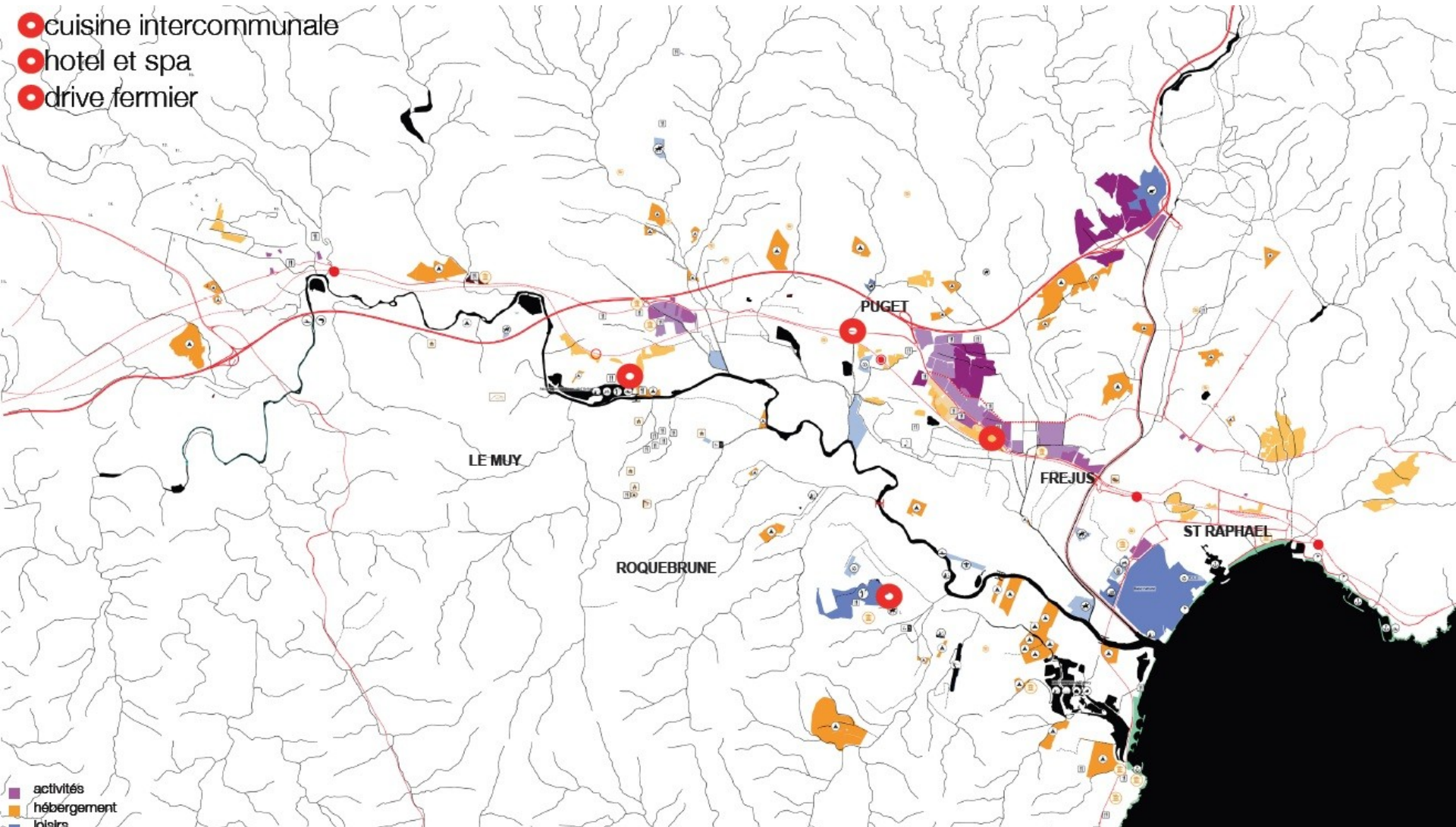


# Vallée de l'Argens : *identification des pôles*

---

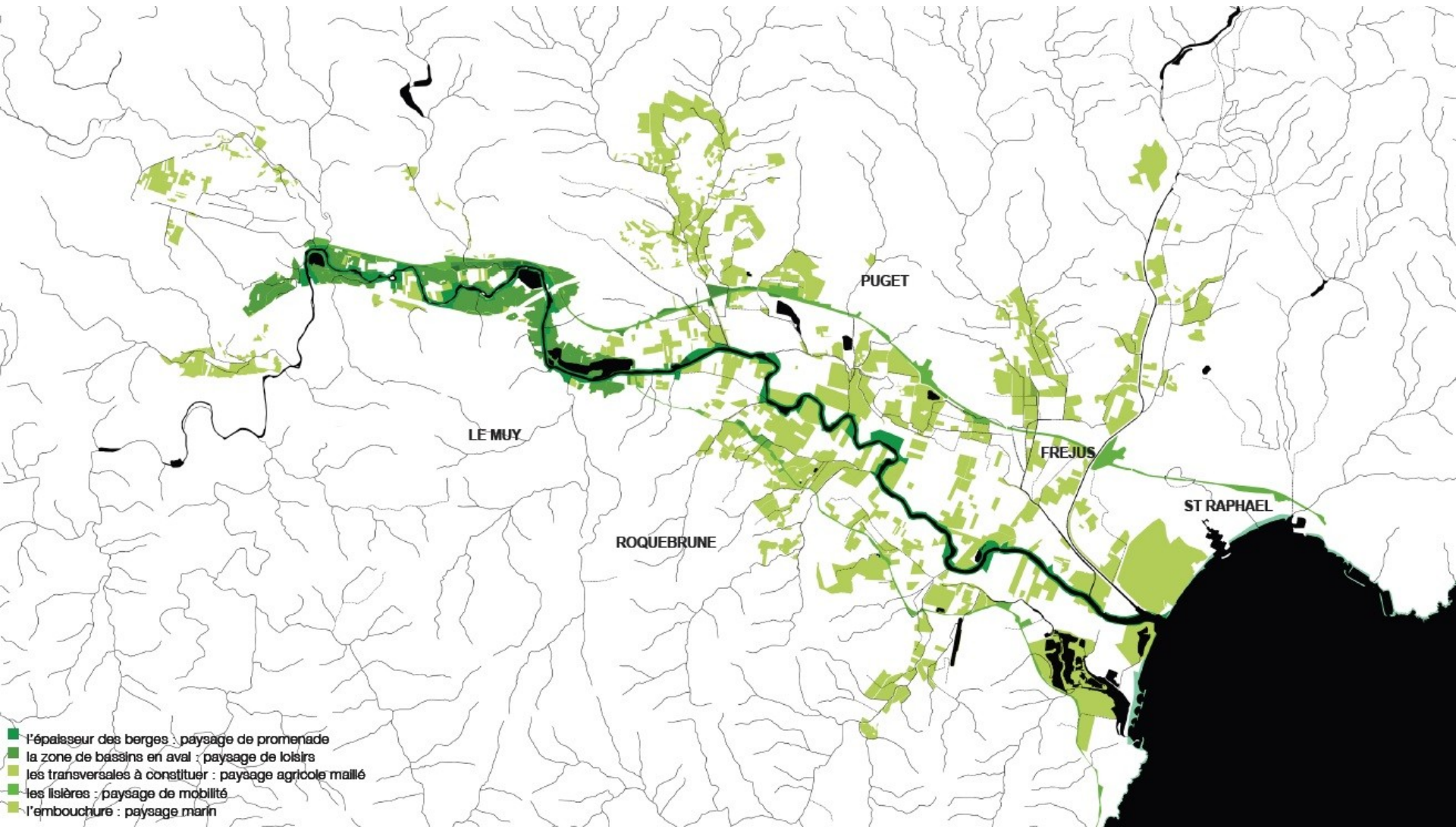


# Vallée de l'Argens : équipements complémentaires



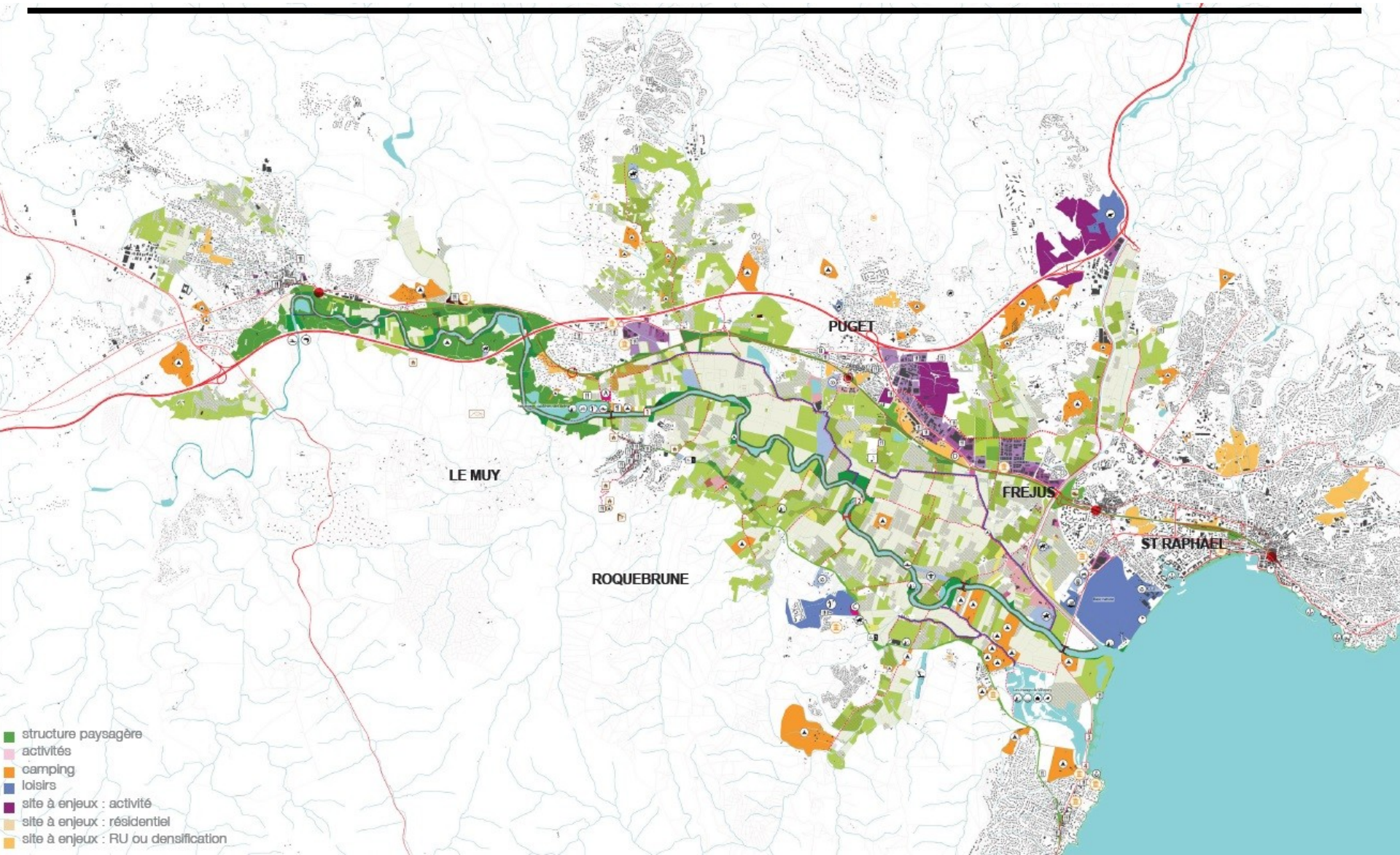


# Vallée de l'Argens : créer une ossature verte





# Vallée de l'Argens : synthèse, le parc agricole équipé de la vallée





# Vallée de l'Argens : innover en terme d'habitat et de forme urbaine

comment construire un nouveau quartier de Gare en lisière de zone inondable ?



# **PARTIE III**

## **Les enseignements**

***Intégrer le risque au cœur du projet de territoire***



# Les enseignements : 4 postures face aux risques

---

- **Le retrait stratégique** : préserver de toute urbanisation les secteurs exposés aux risques, voire à délocaliser les enjeux existants. L'absence d'urbanisation ne signifie pas pour autant de projet de valorisation, que cela soit des projets à vocation agricole, écologique, énergétique ou de loisir ;
- **La sanctuarisation**, préserver de toute urbanisation un secteur en attendant la disparition ou l'évolution de l'aléa (car de risque industriel ou des sites et sol pollués). Des valorisations écologique ou énergétique peuvent s'avérer possible ;
- **L'adaptation**, accepter l'aléa et adapter les modes d'occupation du territoire, les infrastructures, les édifices et les modes de vie pour limiter les dommages et perturbations durant l'aléa ;
- **La résistance**, agir sur l'aléa par des ouvrages et aménagement d'évitement. Mode d'action principal pendant deux siècles, cette posture reste pertinente dans les secteurs à fort enjeux et difficilement mutables

# Les enseignements : 4 clés pour *appréhender les risques*

---

- La prise en compte des risques nous invite à élargir notre vision territoriale afin d'engager une action globale -> **dépasser les limites administrative pour engager une réflexion territoriale**
- Cette nouvelle géographie d'actions, révélée par les risques, appelle en retour une gouvernance plus solidaire -> **réfléchir et agir à différentes échelles**
- Intégrer les réflexions des techniciens et des urbanistes en même temps que celles des élus -> **Amener la technique au service du projet politique**
- Travailler à partir de l'aléa sur le singulier des situations pour inaugurer des modèles de développement spécifiques respectueux des caractéristiques locales -> **prendre en compte le contexte et respecter la nature de chaque site**

# Les enseignements : valorisation des zones soumises à contraintes

