



**Cerema**

Centre d'études et d'expertise sur les risques,  
l'environnement, la mobilité et l'aménagement



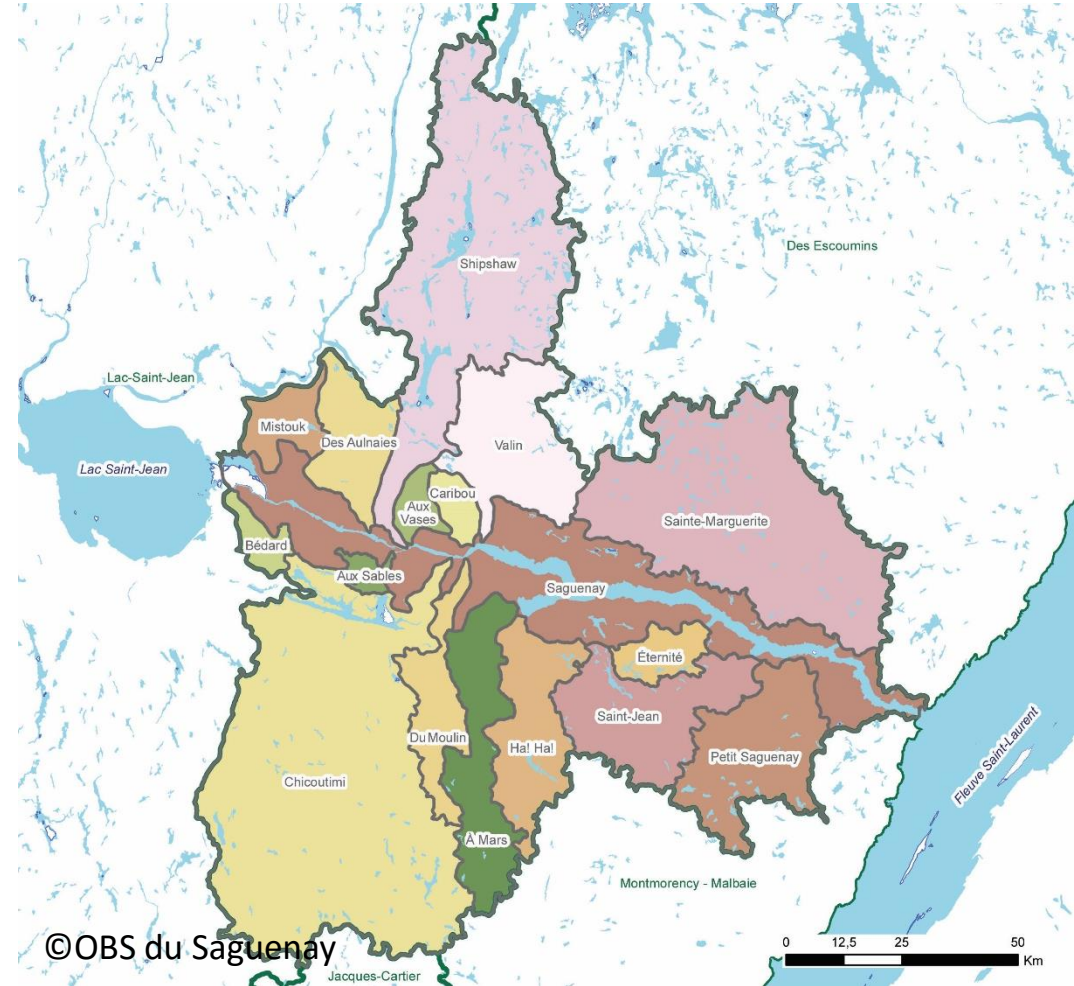
# La reconstruction suite aux pluies diluviennes de juillet 1996 au Saguenay : les cas de La Baie et Chicoutimi

Denis Crozier – Direction Territoriale Ouest du Cerema

«Reconstruction territoriale post-inondation : quels retours d'expériences ? »  
EIVP - 1<sup>er</sup> décembre 2016

# Le déluge du Saguenay – juillet 1996

## Conséquence d'une forte fluviométrie sur les Laurentides



# Quartier Saint Alexis, La Baie (20000 hab)

La rivière retrouve son tracé historique– 3600 personnes évacuées



## Bâtiments :

- ◆ 127 résidences détruites / 336 endommagées
- ◆ 10 commerces détruits / 6 endommagés
- ◆ 50 « chalets » détruits / 14 endommagés

## Infrastructures publiques :

- ◆ 8 ponts détruits / 2 endommagés
- ◆ 10 kilomètres de routes emportés
- ◆ 3,5 kilomètres de conduite d'eau emportés
- ◆ 3 kilomètres d'égout emportés
- ◆ 7 stations de pompage endommagées
- ◆ 5 captage en eau endommagés
- ◆ 12 kilomètres de lignes électriques détruites
- ◆ 12 kilomètres de lignes téléphoniques détruites

## Infrastructures privées:

- ◆ 2 barrages détruits
- ◆ L'alimentation en eau industrielle détruite
- ◆ 2 ponts ferroviaires détruits
- ◆ 10 kilomètres de chemin de fer détruits



@ Laboratoires SL, Ville-de-La-Baie



# Une reconstruction sous contraintes

## Avant l'hiver et le gel

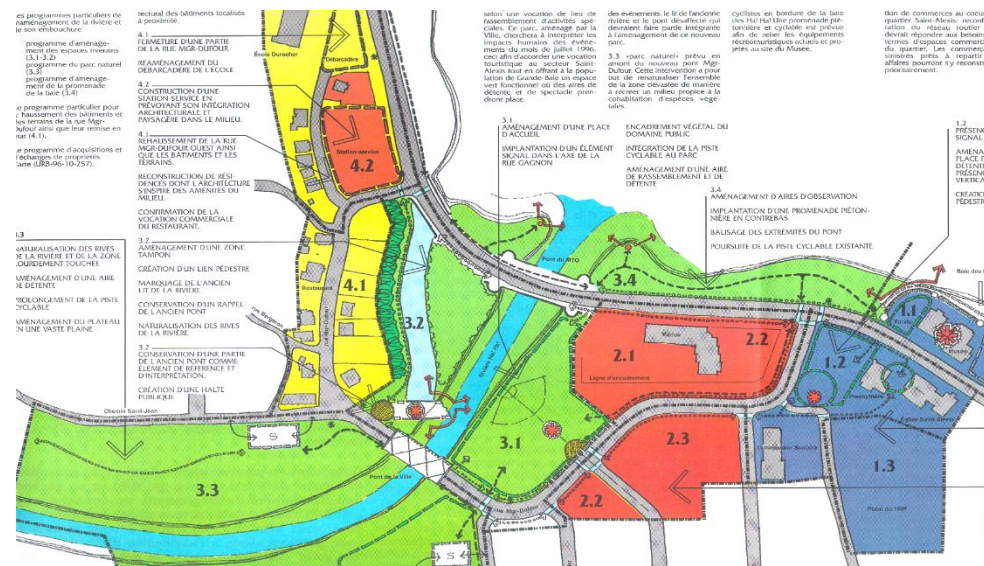
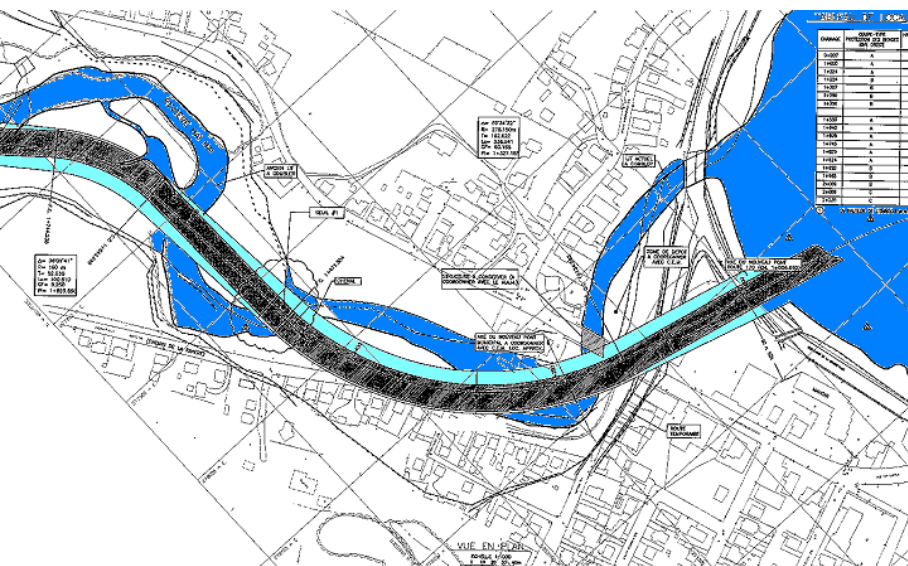
- ◆ redéfinir le nouveau lit de la rivière avant l'hiver,
- ◆ refaire les réseaux d'égout, d'aqueduc, d'électricité, de câble, routier
- ◆ concevoir un concept hors des zones de contraintes
- ◆ faire consensus autour des orientations de la reconstruction,
- ◆ procéder aux acquisitions de terrain.
- ◆ revoir la reconstruction des commerces.

## Avant le printemps, avant la débâcle

- ◆ restaurer l'ensemble du corridor fluvial avant la débâcle
- ◆ finalisation des ponts avant les crues

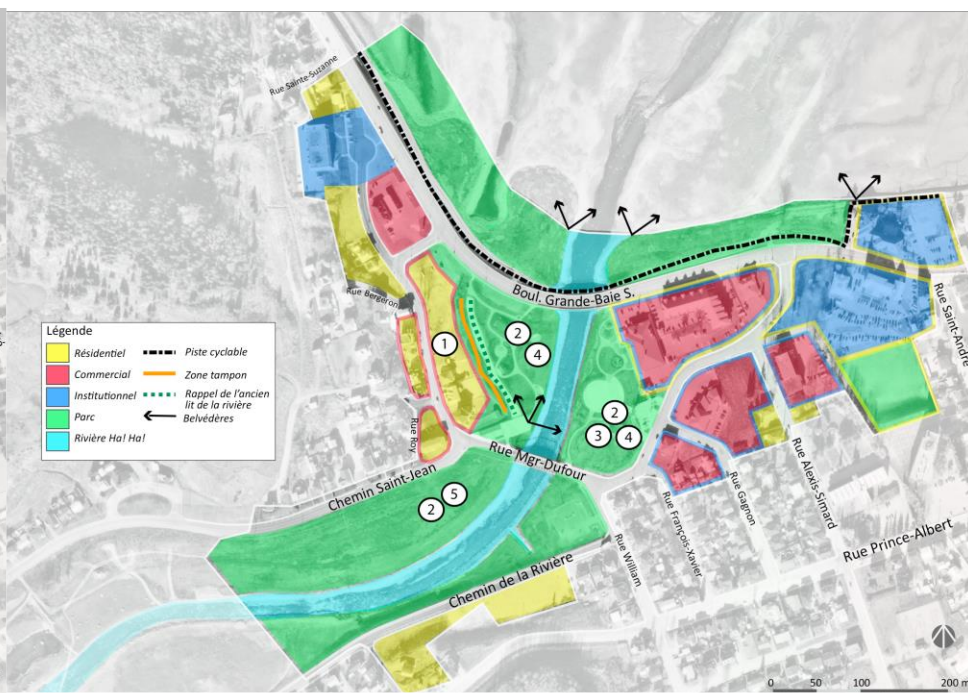
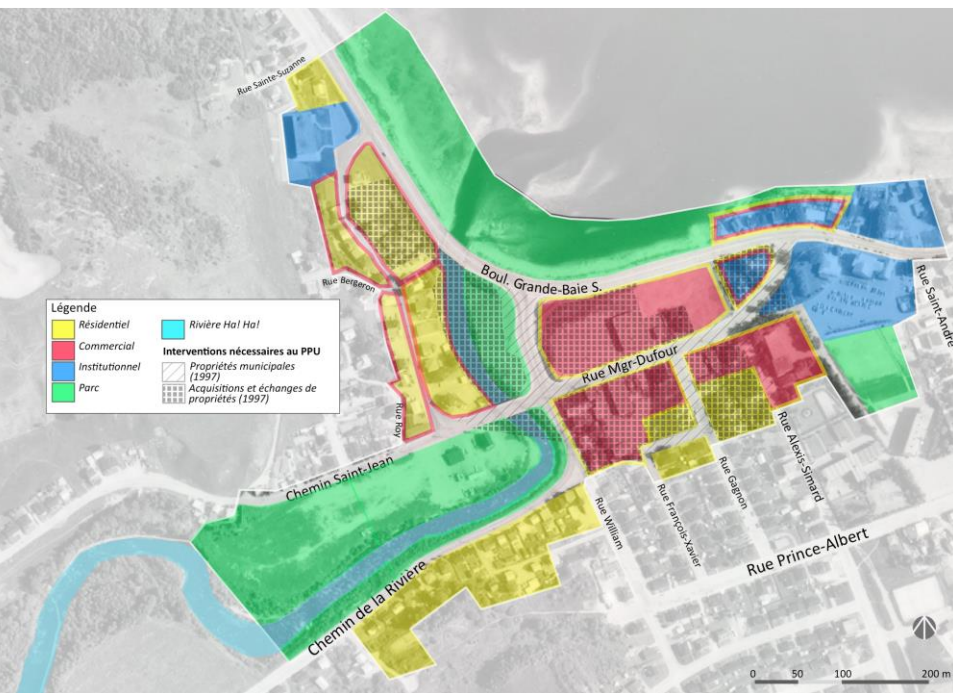
# Un programme particulier d'urbanisme (PPU)

- Discuté au sein du comité « concept urbain » (services de la ville, les ministères de l'environnement, des transports et des affaires municipales, le bureau de la reconstruction, un comité citoyen et des consultants)
- Modification du lit de la rivière, adaptation du maillage viaire et relocalisation des biens
- Acquisition amiable des propriétés à la valeur vénale



- En parallèle, création d'un nouveau quartier en dehors des zones soumise aux aléas inondations et glissement de terrain

# Un programme particulier d'urbanisme (PPU)



# Secteur du bassin, Chicoutimi (68000 hab)

Une confiance forte dans des ouvrages, qui ont été contournés ou débordés



## Seuil d'inondation des exutoires :

- ◆ 480m<sup>3</sup>/s (débit atteint 2778 m<sup>3</sup>/s)

## Des enjeux importants :

- ◆ Usine de captage d'eau (100 000 personnes)
- ◆ Installation hydro électrique
- ◆ Prises d'eau industrielles (4000 employés)
- ◆ Usines
- ◆ résidence principale et secondaire (« chalet »)





# Un an de contestation et conflits







**Cerema**

Centre d'études et d'expertise sur les risques,  
l'environnement, la mobilité et l'aménagement



**Merci de votre attention**



Denis Crozier – Direction Territoriale Ouest du Cerema

«Reconstruction territoriale post-inondation : quels retours d'expériences ? »  
EIVP - 1<sup>er</sup> décembre 2016