

# Journée technique du 9 juin 2015

## « La prise en compte des risques dans l'aménagement des territoires et l'urbanisme »

**Jean-Louis VILLENEUVE**  
responsable de la Division  
Aménagement et Urbanisme  
DREAL Languedoc-Roussillon

Ressources, territoires, habitats et logement  
Energies et climat Développement durable  
Prévention des risques Infrastructures, transports et mer

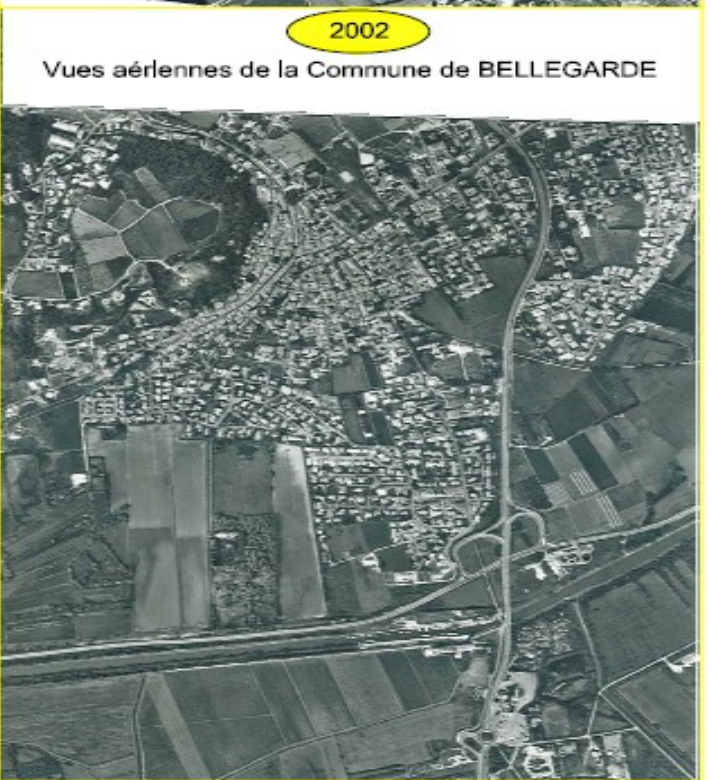
Présent  
pour  
l'avenir



# Présentation sommaire de la commune de Bellegarde dans le Gard

- Une commune située à égale distance de Nîmes et d'Arles dont elle est séparée par une petite vingtaine de kilomètres
- situation qui lui confère une très forte attractivité ( Bellegarde, commune de 6500 habitants en 2012, qui a vu sa population augmenter de 40 % entre 1990 et 2010 )
- qui se traduit par un développement important de zones d'habitat individuel
- une commune concernée par le risque inondation, à double titre :
  - > les crues lentes du Rhône
  - > les crues rapides du Rieu
- une commune inondée lors des inondations du Rhône de décembre 2003, suite à la rupture d'une digue du Petit Rhône

Une urbanisation de la commune de Bellegarde qui s'est développée pendant 30 ans au Sud et à l'Est du centre ancien



Vues aériennes de la Commune de BELLEGARDE

# Une commune fortement inondée en décembre 2003

Bellegarde Photos prises lors des inondations de décembre 2003





# Une cartographie de l'aléa du Rhône réalisé en juillet 2009 par l'État dans le cadre du Plan Rhône



Direction départementale de l'Équipement  
du Gard

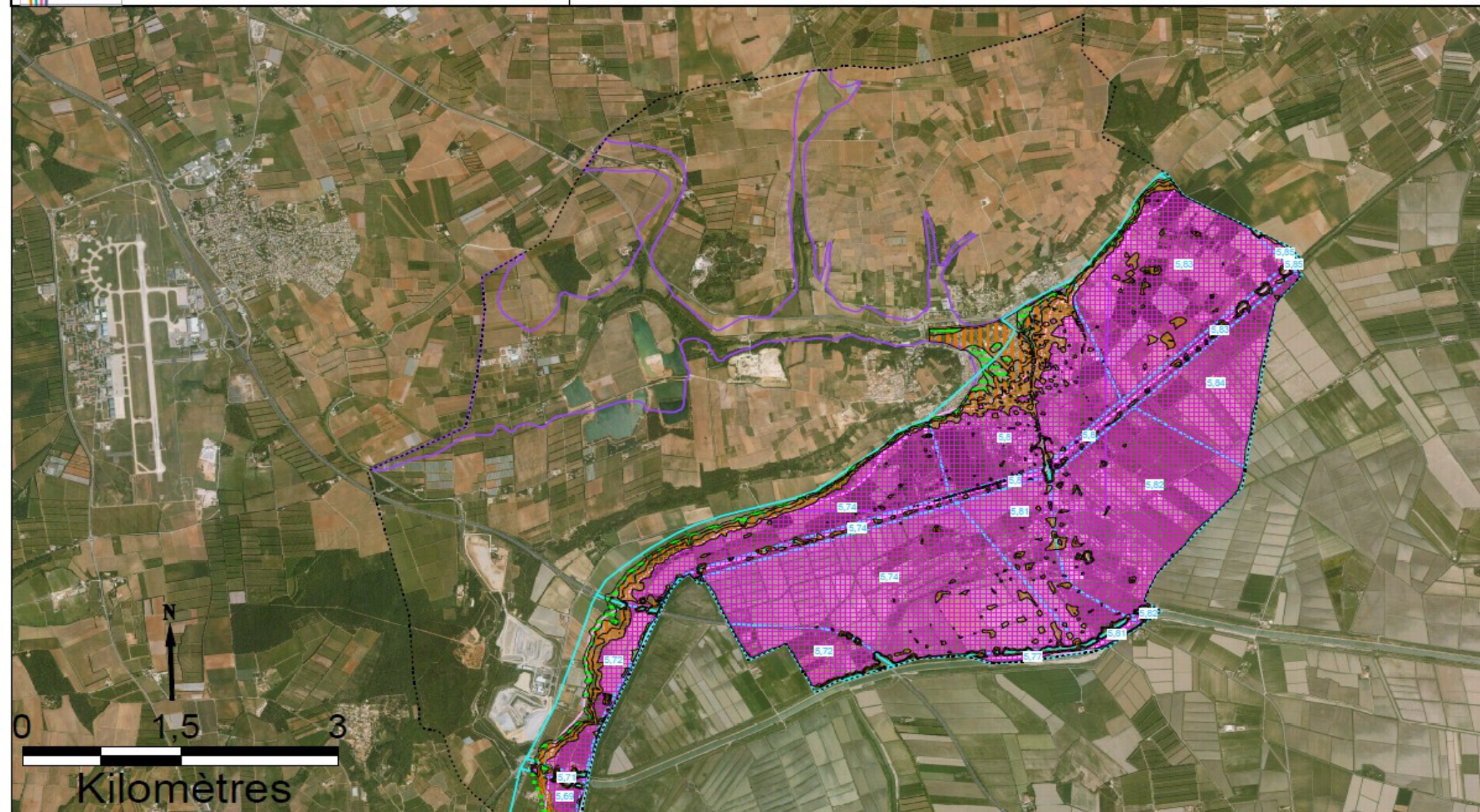
Service Urbanisme et Prévention des risques  
Unité Risque Inondation

Cartographie du risque d'inondation : la Camargue Gardoise

ALÉAS

21- Bellegarde

Juillet 2009



# Une cartographie de l'aléa du Rhône réalisé en juillet 2009 par l'État dans le cadre du Plan Rhône



Ministère  
de l'Énergie,  
du Développement  
durable  
et de la Mer

Direction départementale de l'Équipement  
du Gard

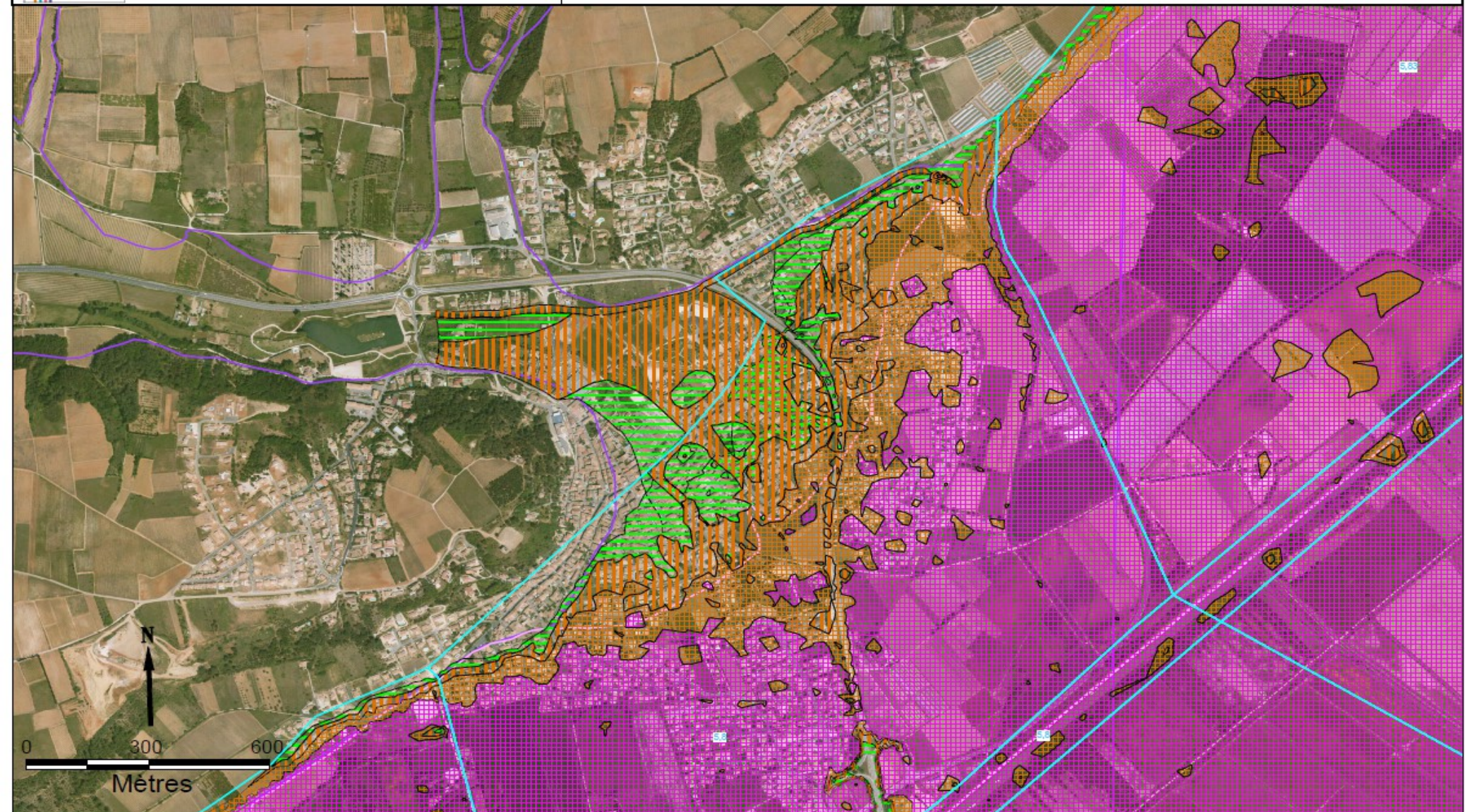
Service Urbanisme et Prévention des risques  
Unité Risque Inondation

Cartographie du risque d'inondation : la Camargue Gardoise

ALÉAS

21- Bellegarde (zone urbaine)

Juillet 2009









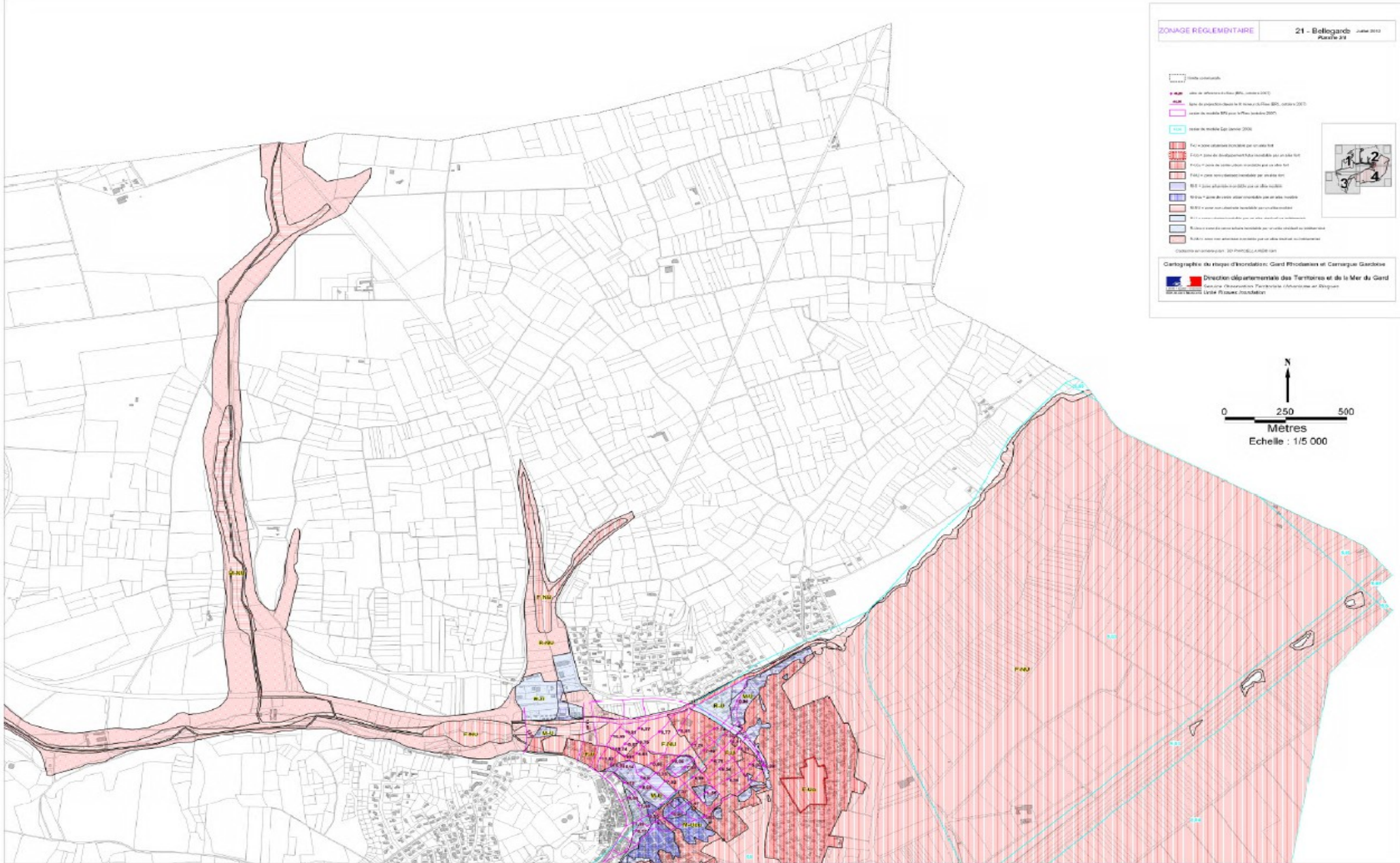
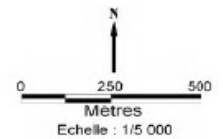


# Le PPRi approuvé en juillet 2012 vient donner aux dispositions déjà introduites dans le PLU approuvé une portée de servitude d'utilité publique

ZONAGE RÉGLEMENTAIRE 21 - Bellegards Juillet 2012  
Planche 2/4

- Zone communale
- Zone de servitude d'utilité publique (SUI) (Article 100)
- Zone de protection des biens culturels (ZPC) (Article 101)
- Zone de servitude d'utilité publique (SUI) pour le Plan Local d'Urbanisme (PLU) (Article 102)
- Zone de servitude d'utilité publique (SUI) (Article 103)
- Zone de servitude d'utilité publique (SUI) (Article 104)
- Zone de servitude d'utilité publique (SUI) (Article 105)
- Zone de servitude d'utilité publique (SUI) (Article 106)
- Zone de servitude d'utilité publique (SUI) (Article 107)
- Zone de servitude d'utilité publique (SUI) (Article 108)
- Zone de servitude d'utilité publique (SUI) (Article 109)
- Zone de servitude d'utilité publique (SUI) (Article 110)
- Zone de servitude d'utilité publique (SUI) (Article 111)
- Zone de servitude d'utilité publique (SUI) (Article 112)
- Zone de servitude d'utilité publique (SUI) (Article 113)
- Zone de servitude d'utilité publique (SUI) (Article 114)
- Zone de servitude d'utilité publique (SUI) (Article 115)
- Zone de servitude d'utilité publique (SUI) (Article 116)
- Zone de servitude d'utilité publique (SUI) (Article 117)
- Zone de servitude d'utilité publique (SUI) (Article 118)
- Zone de servitude d'utilité publique (SUI) (Article 119)
- Zone de servitude d'utilité publique (SUI) (Article 120)

Cartographie de l'étape d'élaboration: Gerd Rhodanus et Corinne Gachon  
Direction départementale des Territoires et de la Mer du Gard  
Service d'Urbanisme Territoriale d'Alsace et de Moselle  
10 rue de la République - 67000 Strasbourg



# Un retour sur la chronologie globale des différentes procédures

- Une commune inondée en décembre 2003
- Une carte d'aléa du Rieu produite en octobre 2007
- Une révision du POS prescrite en novembre 2008
- Une carte d'aléa du Rhône élaborée en juillet 2009
- Un projet de PLU arrêté en novembre 2010
- Un PLU approuvé en juin 2011
- Un PPRi approuvé en juillet 2012

# Merci



Direction régionale de l'Environnement, de l'Aménagement et du Logement  
Languedoc Roussillon

[www.languedoc-roussillon.developpement-](http://www.languedoc-roussillon.developpement-)

Ressources, territoires, habitats et logement  
Énergies et climat Développement durable  
Prévention des risques Infrastructures, transports et mer

Présent  
pour  
l'avenir