

INTÉGRATION DU RISQUE INONDATION DANS L'ÉLABORATION DU SCOT

The image features a minimalist, abstract design. A light blue line starts from the left edge, curves upwards, and then downwards. A light green line starts from the left edge, curves upwards, and then downwards, crossing the blue line. In the center, the word "PREAMBULE" is written in a bold, dark blue, sans-serif font. Below the text, there are several overlapping shapes: a solid blue rounded square, a light green outlined rounded square, and another solid blue rounded square. The background is plain white.

PREAMBULE

LE TERRITOIRE



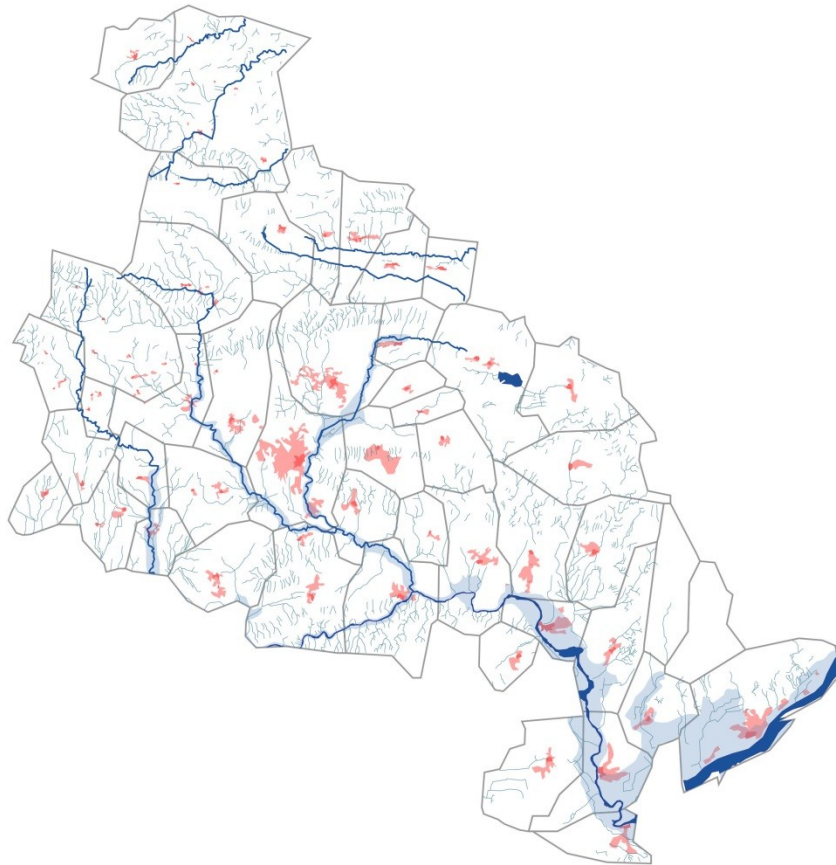
2 EPCI

51 400 habitants

700 km²

SCoT approuvé et
mis en œuvre
depuis février 2008

L'ALEA INONDATION

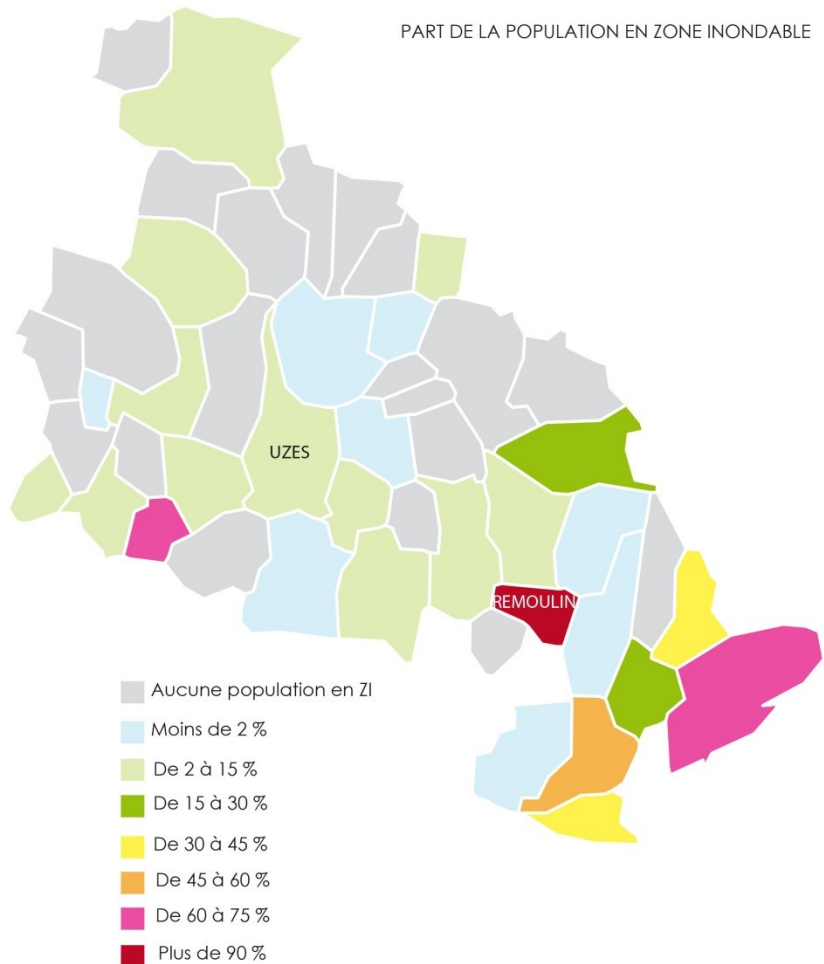


Risque Inondation par débordement

- Crues de type Cévenol avec le Gardon et les affluents de la Cèze et du Gardon
- Crue de type lente avec le Rhône

Risque Inondation par ruissellement

LE % de VULNERABILITE



- 11 % du territoire en zone inondable
- 7% des zones inondables sont urbanisés

The background features abstract geometric elements. A thick blue line starts from the left edge, curves downwards, and then continues horizontally towards the bottom. A thin green line starts from the left edge, curves upwards, and then continues horizontally towards the right. There are several rounded rectangular shapes: two solid blue ones and two outlined green ones, arranged in a staggered pattern. The text 'ELABORATION DU SCoT' is centered in the upper half of the image.

ELABORATION DU SCoT

DOCUMENTS REGLEMENTAIRES

PPRI Opposables

- PPRI du Gardon Aval (1998)
- PPRI de la Confluence Gardon-Rhône (2001)
- Plan des surfaces submersibles (1911)

PPRI en cours d'élaboration

- PPRI Gardon Amont (2001)
- PPRI Haut Vistre Buffalon (2002)

Autres documents cartographiques opposables :

- Atlas des zones inondables de 1999 actualisé
- Atlas hydrogéomorphologique du Gardon & de la Cèze

LA DEFINITION DE L'ALEA

La qualification de l'aléa en 2008 :

- Hauteur d'eau atteint lors de la plus forte crue connue ou la crue centennale (majoritairement la crue de 2002 ou de 2003)
- Facteurs suivants :

	Crue Lente	Crue Torrentielle
Hauteur d'eau < 0,5 m	Aléa Modéré	Aléa Fort
0,5 m > Hauteur d'eau > 1 m	Aléa Modéré	Aléa Fort
Hauteur d'eau > 1 m	Aléa Fort	Aléa Fort

LA DOCTRINE URBAINE

INONDATION PAR DEBORDEMENT

	Espaces urbanisés récents et peu denses	Centres Anciens	Espaces Urbanisés Denses & Protégés
Aléa Fort < 0,5 m / Modéré	Construction sous condition (vide sanitaire ou R+1 par exemple)		
Aléa Fort	Inconstructible	Reconstruction conditionnée à la réduction de la vulnérabilité	Constuction si dent creuse + réduction de la vulérabilité

INONDATION PAR RUISSELLEMENT

Espaces urbanisés récents et peu denses	Centres Anciens	Espaces Urbanisés Denses & Protégés
Inconstructible si hauteur d'eau > 0,5 m	Reconstruction conditionnée à la réduction de la vulnérabilité	Pas de construction sensible type ERP + constructions nouvelles limitées

LE DOCUMENT SCOT

- Intégration dans le diagnostic et l'Etat Initial de l'Environnement en qualité de risque naturel structurant
- Intégration comme projet politique du SCoT de prévenir **ensemble** les risques naturels

LE DOO

Titre du DOO dans lesquels, le SCoT traite de la problématique inondation :

2.3 Engagement partagé dans la prévention des risques et des pollutions

2.3.1 Définir les conditions d'une gestion globale des risques majeurs

2.3.1.4 Intégrer le risque inondation dans l'aménagement du territoire

CONCLUSION

La problématique inondation dans l'élaboration du SCoT de L'Uzège a été appréhendée au regard des réglementations existantes.

Le risque inondation a été traité au même titre que les autres risques majeurs présents sur le territoire.

Le SCoT n'a pas été à l'initiative de mesures plus coercitives ou plus prospectives que celles proposées par l'Etat.

The image features a minimalist, abstract design. A light blue line starts from the top left, curves down, and then continues horizontally across the middle. A light green line starts from the middle left, curves down, and then continues horizontally across the bottom. Several rounded rectangular shapes are scattered in the lower half: two are solid blue, and three are outlined in light green. The word "MERCI" is centered in a bold, dark blue, sans-serif font.

MERCI