

DIR OUEST

Faciliter vos déplacements
au quotidien
et pour demain

La requalification environnementale à la DIR Ouest

Cotita Ouest – 16 mai 2017



Le réseau de la DIR Ouest

1



Une politique de requalification environnementale lancée en 2010-2011 par la DIR Ouest

2

- Une étude de requalification environnementale – volet biodiversité, confiée au CEREMA et exploitée maintenant de manière opérationnelle
- Des partenariats avec des associations environnementales locales (GMB, LPO, MNE), renouvelés jusqu'en 2019



- Un protocole de relevés des collisions faune, réalisés en régie par les agents de la DIR
- La sensibilisation des agents à la biodiversité via 3 modules de formation (une centaine d'agents formés)

Exemple de réalisation : Reconquête du bassin de la Ria d'Etel par la loutre

3

- Appel à projets national lancé en 2012
- Partenariat : DIR Ouest, GMB, GREGE, Syndicat mixte Ria d'Etel et CEREMA
- Construction de passages faune dans 8 OH
- Respect du Code de l'Environnement



Exemple de réalisation : Reconquête du bassin de la Ria d'Etel par la loutre

3

- Installation de banquettes en béton armé



- Buse métallique
- D = 3,5 m
- 40 cm de large

Exemple de réalisation : Reconquête du bassin de la Ria d'Etel par la loutre

3



Exemple de réalisation : Reconquête du bassin de la Ria d'Etel par la loutre

3

- Installation de banquettes en encorbellement



- Buse béton, $D = 1,4 \text{ m}$
- 30 cm de large

Exemple de réalisation : Reconquête du bassin de la Ria d'Etel par la loutre

3

- Installation de pontons flottants



- Buse béton, $D = 1,2$ m
- 30 cm de large

Exemple de réalisation : Reconquête du bassin de la Ria d'Etel par la loutre

3

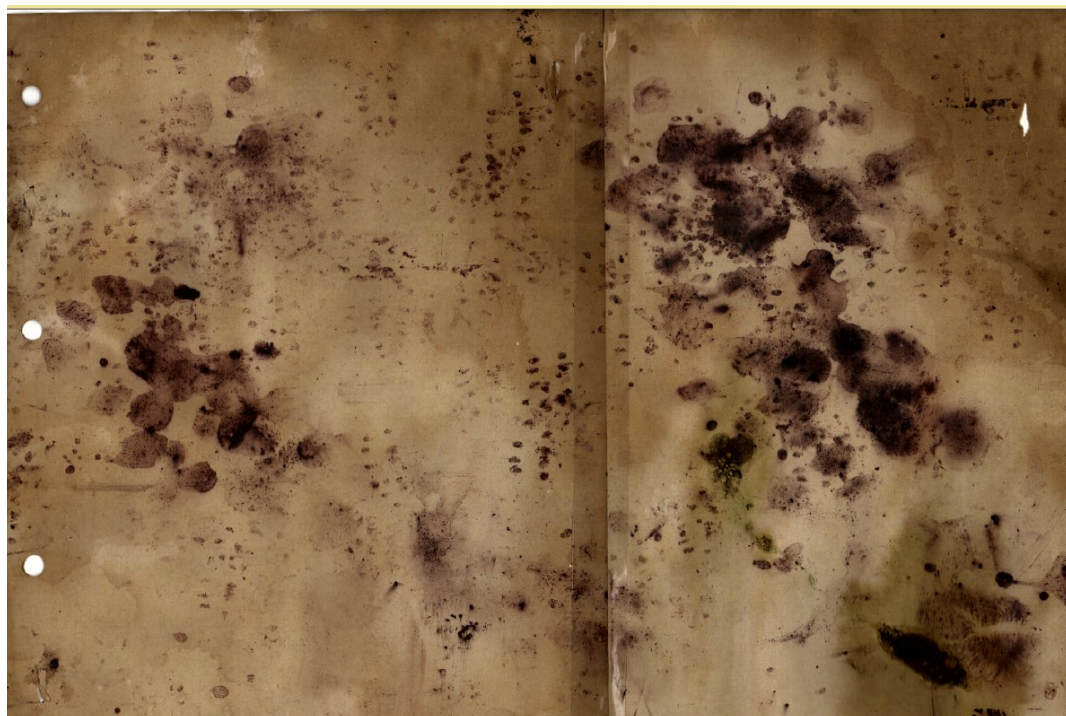
- Mise en place d'un suivi de la fréquentation des ouvrages aménagés
 - Pièges photographiques
 - Capteurs d'empreinte
 - Passages sur site



Exemple de réalisation : Reconquête du bassin de la Ria d'Etel par la loutre

3

- Retour d'expérience à exploiter dans quelques mois (fréquentation, tenue des ouvrages,...)
- Mais déjà quelques retours positifs !



- Poursuite de la démarche engagée
 - Aménagement d'une dizaine d'ouvrages prioritaires en 2017 (importance de la régie)
 - Réflexions sur les chiroptères
- Autres volets de la démarche à la DIR Ouest
 - Traitement des eaux routières sur le réseau existant
 - Gestion raisonnée des dépendances vertes

DIR OUEST

Faciliter vos déplacements
au quotidien
et pour demain

DIR OUEST
RENNES – Site Atalante Champaux
L'Armorique
10 rue Maurice Fabre – CS 63108
35031 RENNES CEDEX
Tél. 02 99 33 45 55

